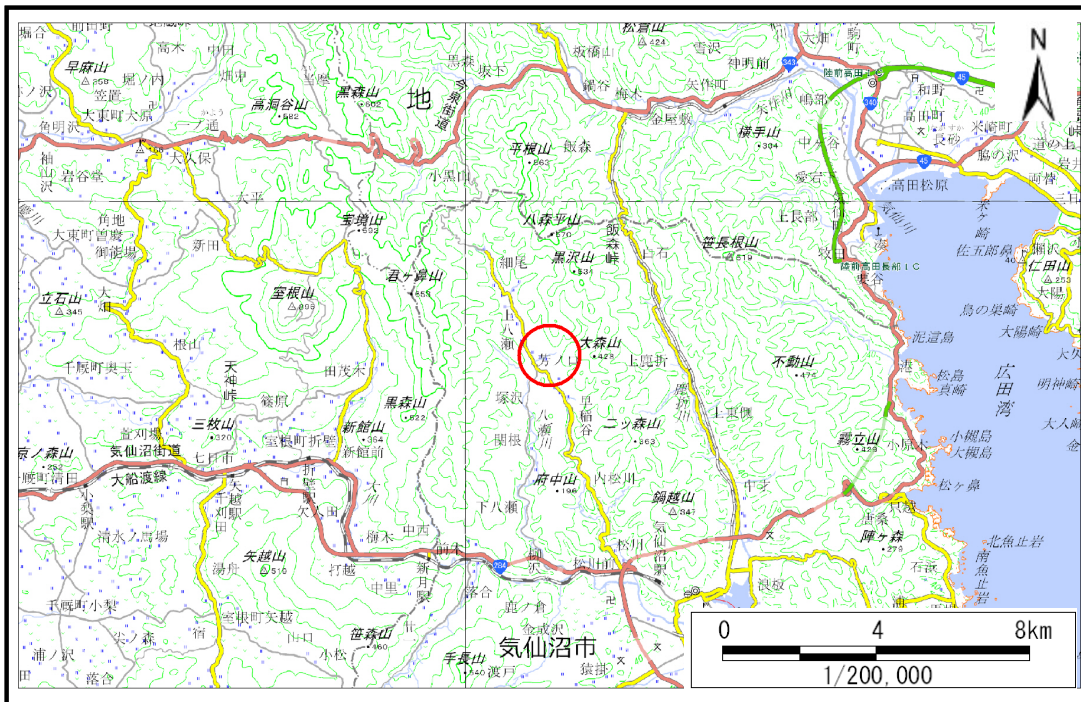


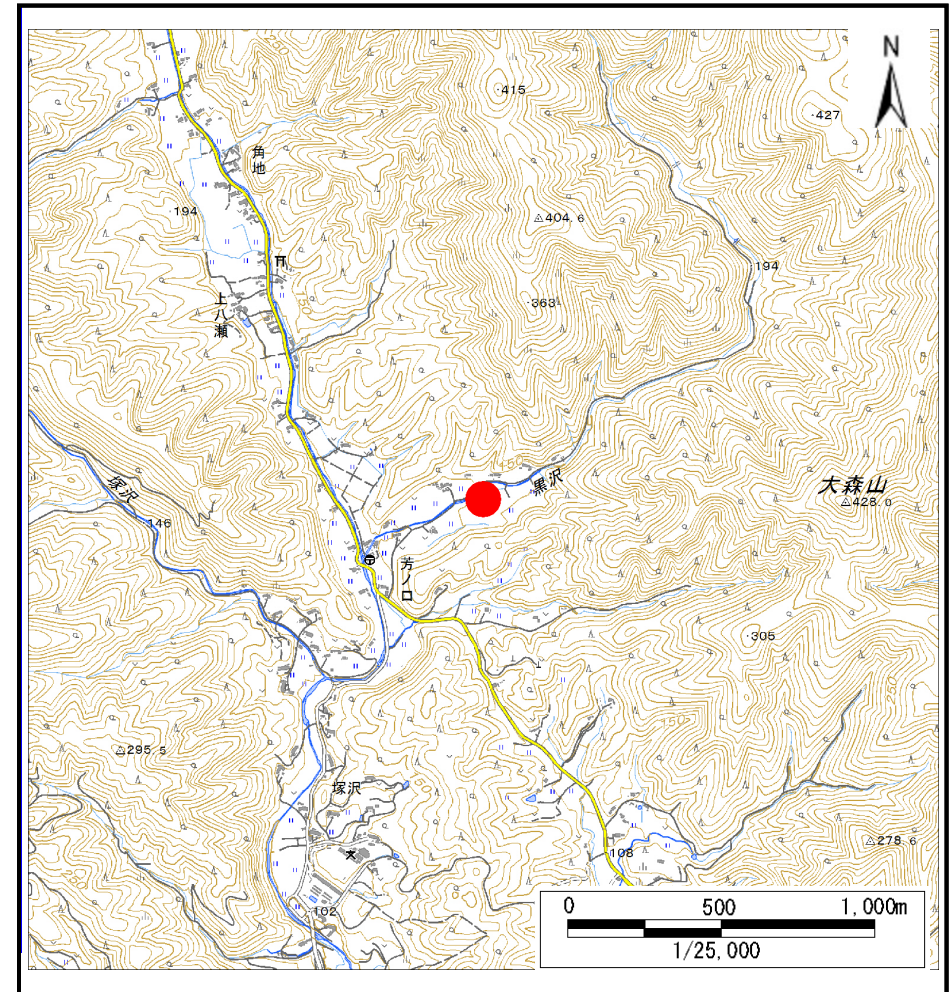
土砂災害警戒区域等の指定の告示に係る図書(その1)

| | |
|-------|------------|
| 告示番号 | 宮城県告示第672号 |
| 告示年月日 | 令和4年9月27日 |

| | |
|---------|----------------------|
| 自然現象の種類 | 土石流 |
| 溪流番号 | 8-11-090(1281100090) |
| 水系名 | 2級 |
| 河川名 | 八瀬川 |
| 溪流名 | 黒沢2 |
| 所在 | 気仙沼市芳ノ口, 黒沢 |
| 調査機関 | 宮城県気仙沼土木事務所 |



位置図(S=1:200,000)



位置図(S=1:25,000)

「測量法に基づく国土院院長承認(複製)R 2JHf 683」「本製品を複製する場合には、国土院院長の承認を得なければならない。」

土砂災害警戒区域等の指定の告示に係る図書(その2)

| | |
|-------|------------|
| 告示番号 | 宮城県告示第672号 |
| 告示年月日 | 令和4年9月27日 |

| | |
|------|--------|
| 調査年度 | 平成30年度 |
|------|--------|

| | | | | | | |
|-------|------|----------------------|-----|-----|-----|-------------|
| 渓流の位置 | 渓流番号 | 8-11-090(1281100090) | 渓流名 | 黒沢2 | 所在地 | 気仙沼市芳ノ口, 黒沢 |
|-------|------|----------------------|-----|-----|-----|-------------|

