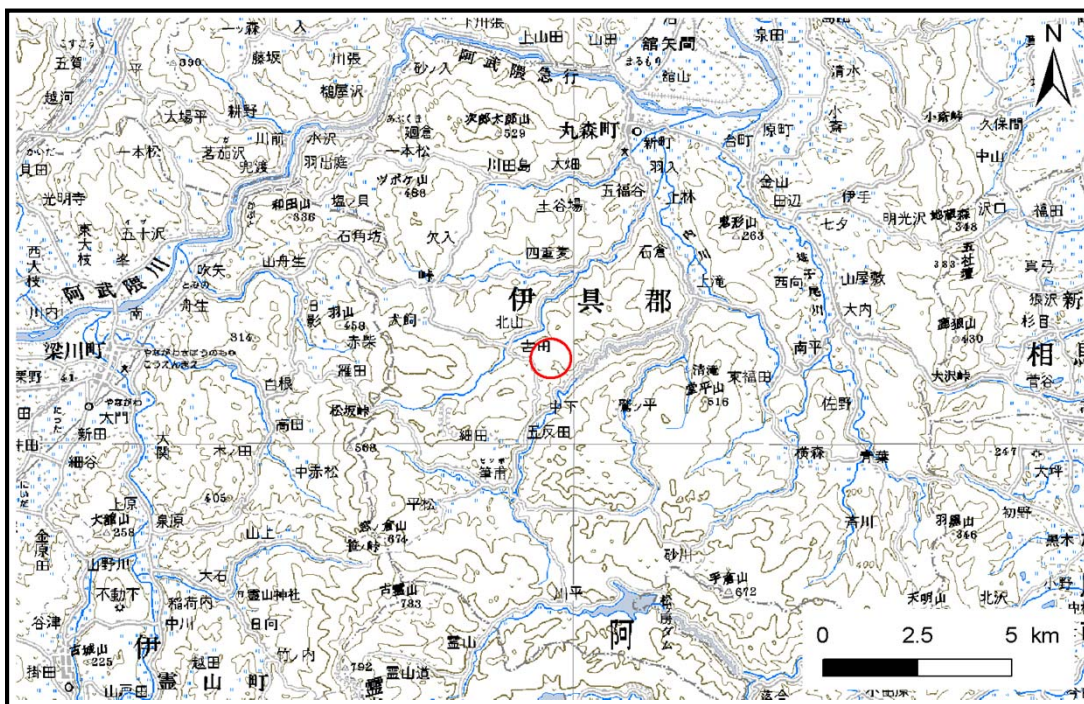


土砂災害警戒区域等の指定の告示に係る図書(その1)

告示番号	宮城県告示第1053号
告示年月日	平成26年12月26日

自然現象の種類	土石流
溪流番号	1-41-094-1(1214100094-1)
水系名	阿武隈川
河川名	内川
溪流名	川下南沢
所在地	伊具郡丸森町筆甫字川下一, 字東山, 字古田
調査機関	宮城県大河原土木事務所



位置図(S=1:200,000)



位置図(S=1:25,000)

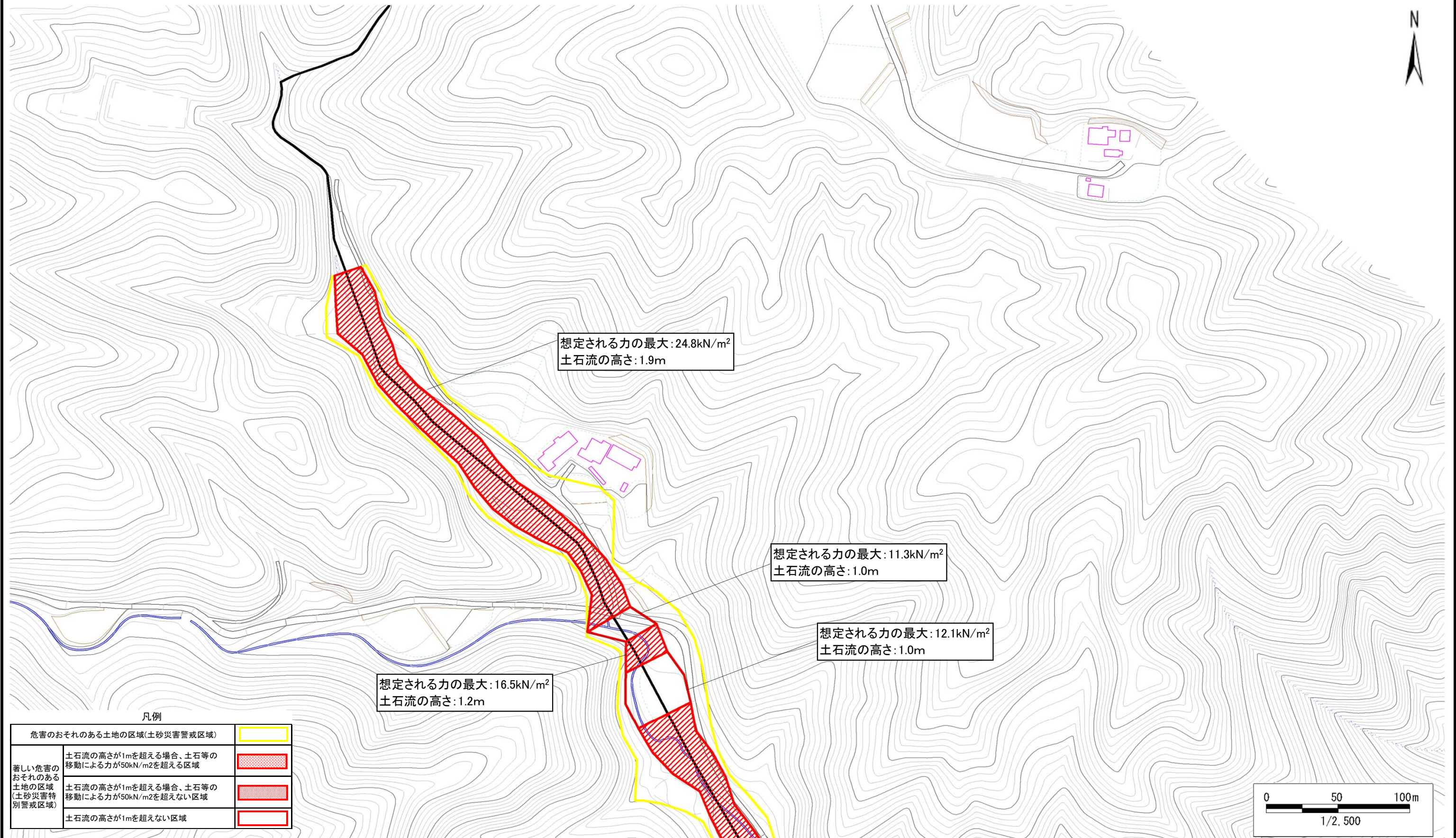
この地図は、国土地理院長の承認を得て、同院発行の数値地図20000(地図画像)及び数値地図25000(地図画像)を複製したものである。(承認番号 平24情複、第888号)

土砂災害警戒区域等の指定の告示に係る図書(その2)

告示番号	宮城県告示第1053号
告示年月日	平成26年12月26日

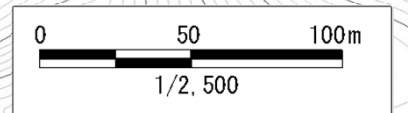
調査年度	平成23年度
所在地	伊具郡丸森町筆甫字川下一, 字東山, 字古田

溪流の位置	溪流番号	1-41-094-1(1214100094-1)	溪流名	川下南沢	所在地	伊具郡丸森町筆甫字川下一, 字東山, 字古田
-------	------	--------------------------	-----	------	-----	------------------------



凡例

危険のおそれのある土地の区域(土砂災害警戒区域)		
著しい危害のおそれのある土地の区域(土砂災害特別警戒区域)	土石流の高さが1mを超える場合、土石等の移動による力が50kN/m ² を超える区域	
	土石流の高さが1mを超える場合、土石等の移動による力が50kN/m ² を超えない区域	
	土石流の高さが1mを超えない区域	

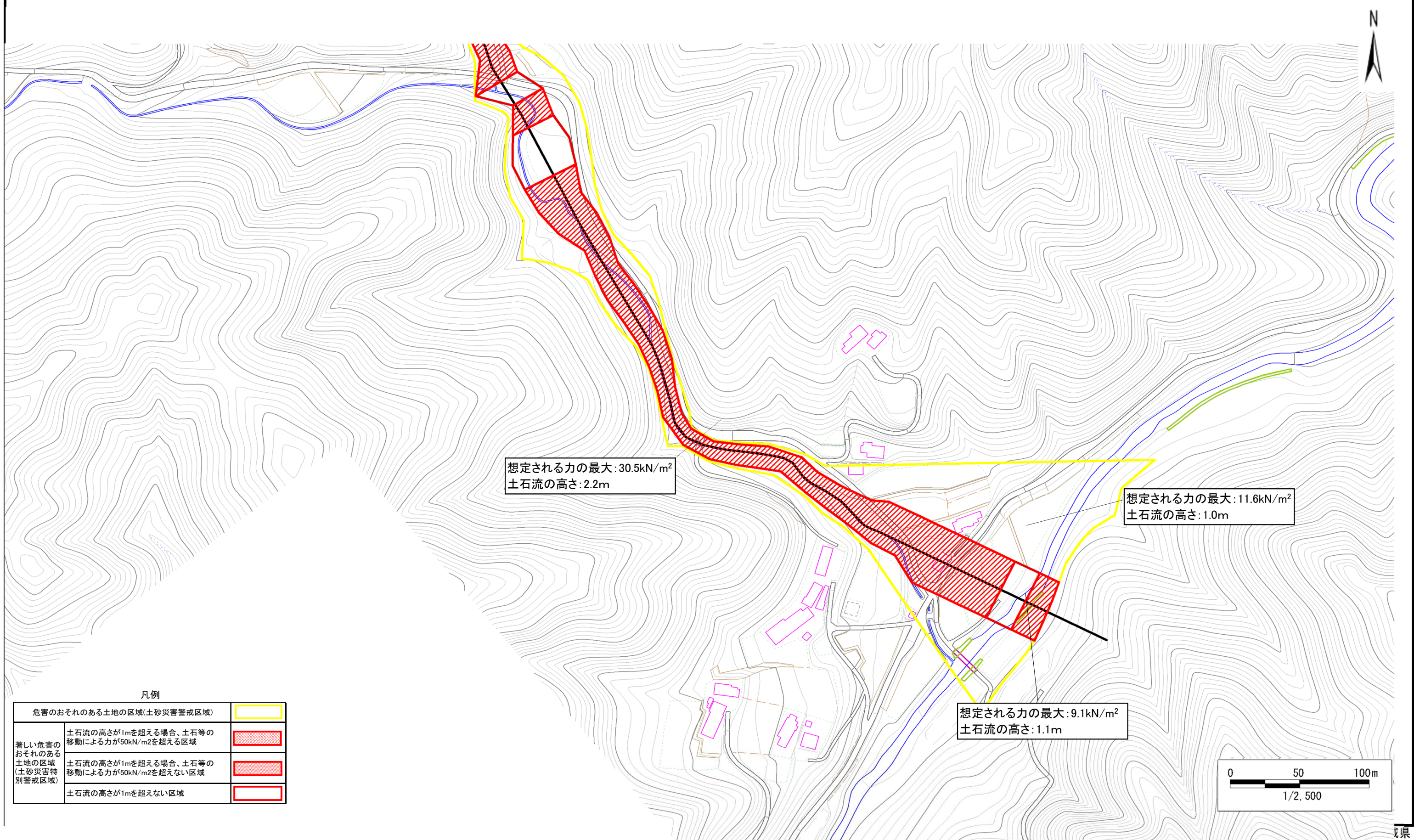


土砂災害警戒区域等の指定の告示に係る図書(その2)

告示番号	宮城県告示第1053号
告示年月日	平成26年12月26日

調査年度	平成23年度
所在地	伊具郡丸森町筆甫字川下一, 字東山, 字古田

溪流の位置	溪流番号	1-41-094-1(1214100094-1)	溪流名	川下南沢	所在地	伊具郡丸森町筆甫字川下一, 字東山, 字古田
-------	------	--------------------------	-----	------	-----	------------------------



凡例

危険のおそれのある土地の区域(土砂災害警戒区域)		
著しい危害のおそれのある土地の区域(土砂災害特別警戒区域)	土石流の高さが1mを超える場合、土石等の移動による力が50kN/m2を超える区域	
	土石流の高さが1mを超える場合、土石等の移動による力が50kN/m2を超えない区域	
	土石流の高さが1mを超えない区域	