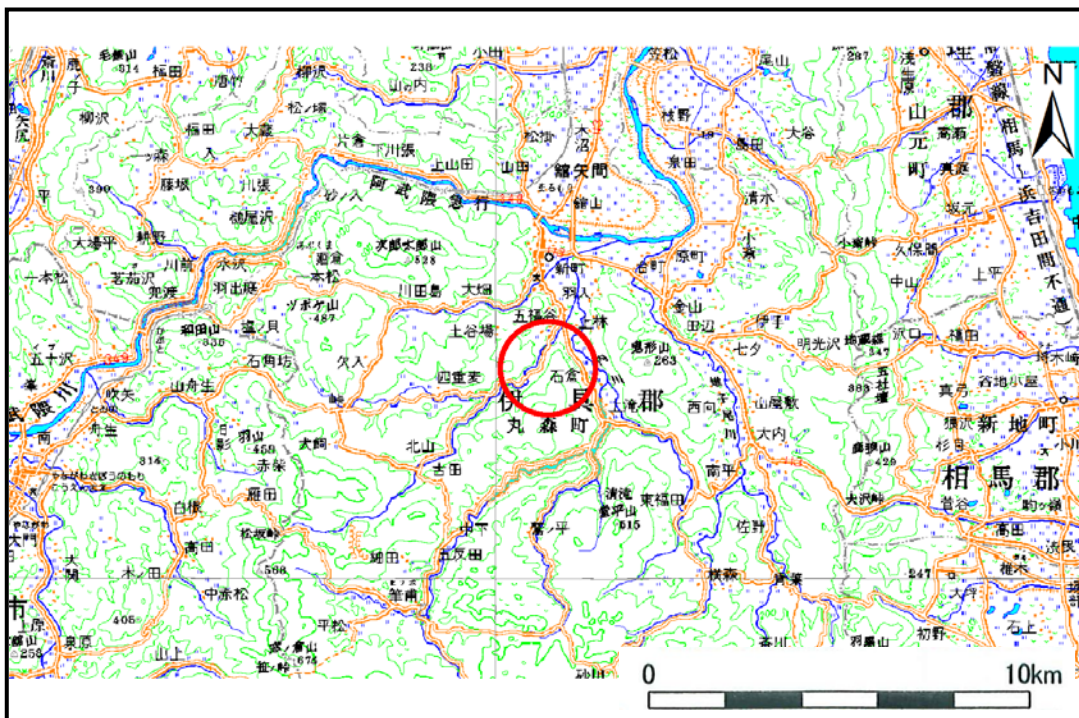


# 土砂災害警戒区域等の指定の告示に係る図書(その1)

告示番号	宮城県告示第833号
告示年月日	平成28年10月11日

自然現象の種類	土石流
溪流番号	1-41-106-1(1214100106-1)
水系名	阿武隈川
河川名	五福谷川
溪流名	牛子沢-1
所在地	伊具郡丸森町字牛子
調査機関	宮城県大河原土木事務所



位置図(S=1:200,000)



位置図(S=1:25,000)

この地図は、国土院院長の承認を得て、同院発行の数値地図 20000(地図画像)及び数値地図 25000(地図画像)を複製したものである。(承認番号 平27情複、第1003号)

宮城県



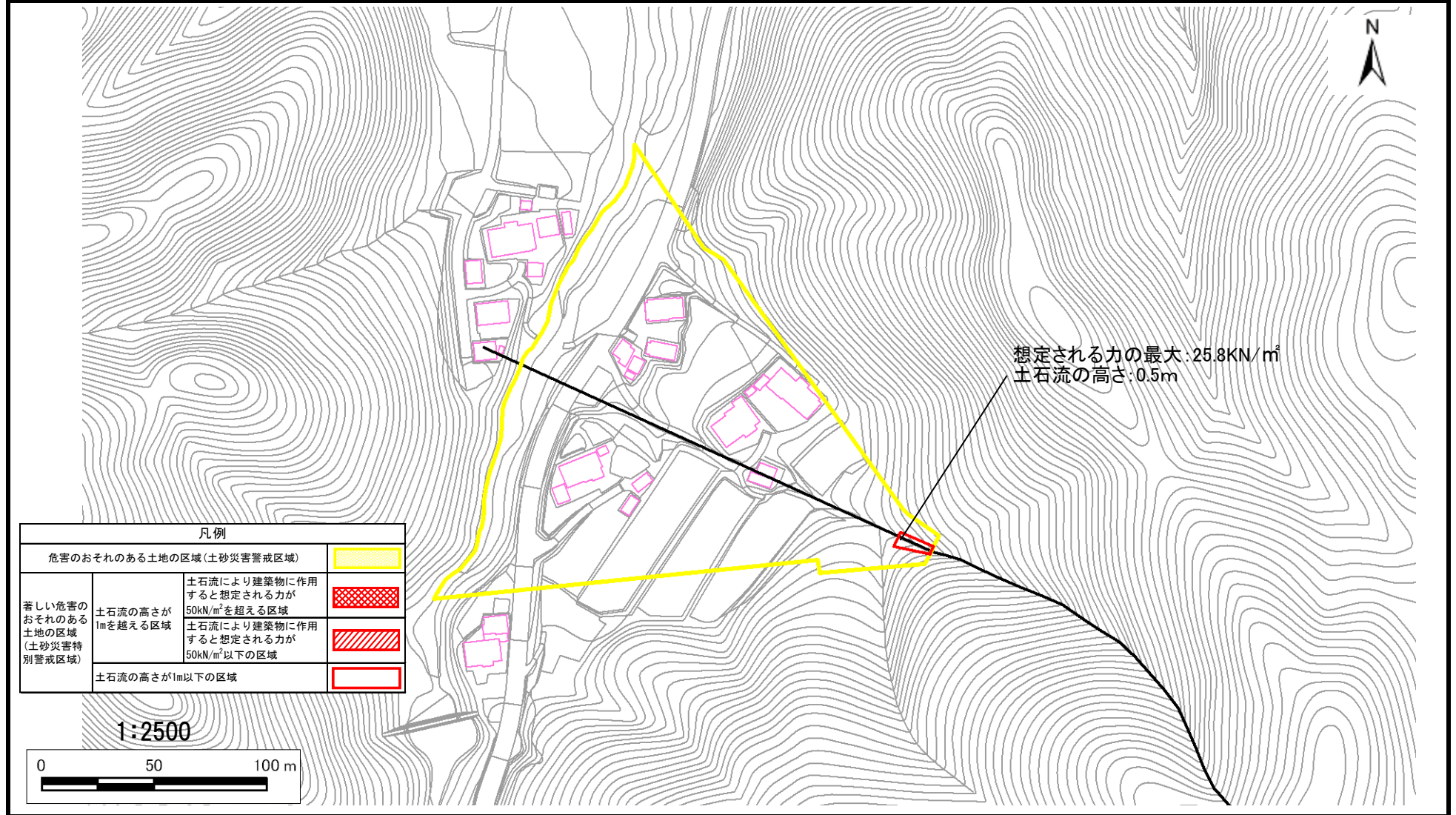
# 土砂災害警戒区域等の指定の告示に係る図書（その2）

告示番号	宮城県告示第833号
告示年月日	平成28年10月11日

危害のおそれのある土地の区域、著しい危害のおそれのある土地の区域の設定図

調査年度	平成27年度
------	--------

溪流の位置	溪流番号	1-41-106-1(1214100106-1)	溪流名	牛子沢-1	所在地	伊具郡丸森町字牛子
-------	------	--------------------------	-----	-------	-----	-----------



想定される力の最大:25.8kN/m<sup>2</sup>  
土石流の高さ:0.5m

凡例		
危害のおそれのある土地の区域 (土砂災害警戒区域)		
著しい危害のおそれのある土地の区域 (土砂災害特別警戒区域)	土石流の高さが1mを超える区域	
	土石流により建築物に作用すると想定される力が50kN/m <sup>2</sup> を超える区域	
	土石流により建築物に作用すると想定される力が50kN/m <sup>2</sup> 以下の区域	
土石流の高さが1m以下の区域		

1:2500

