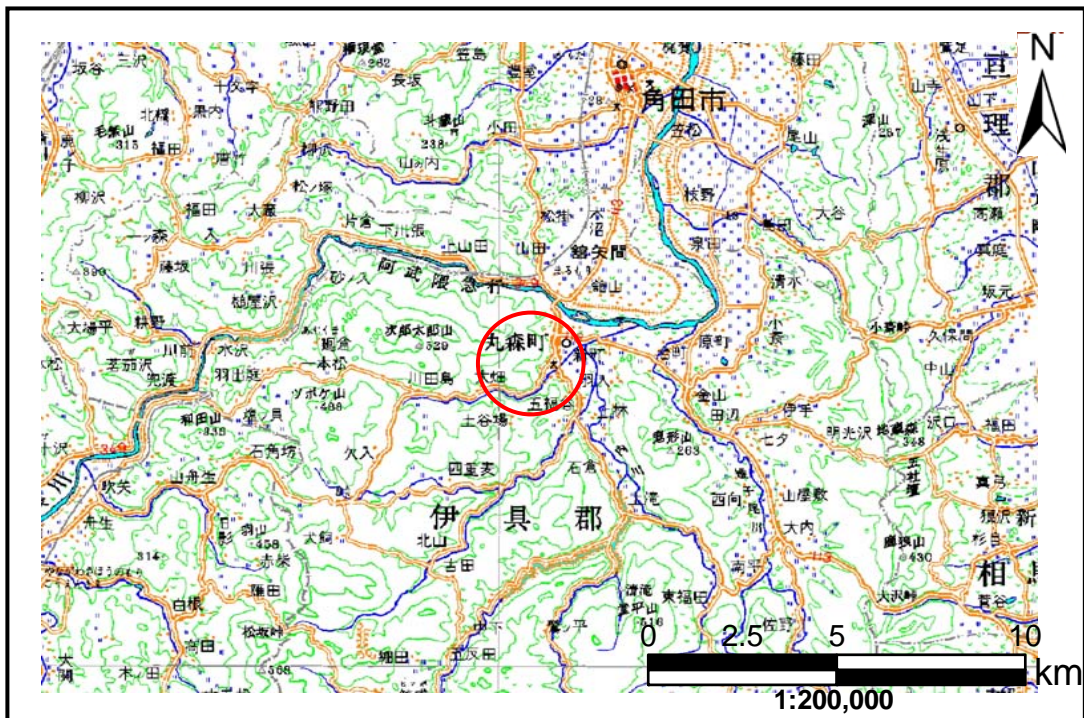


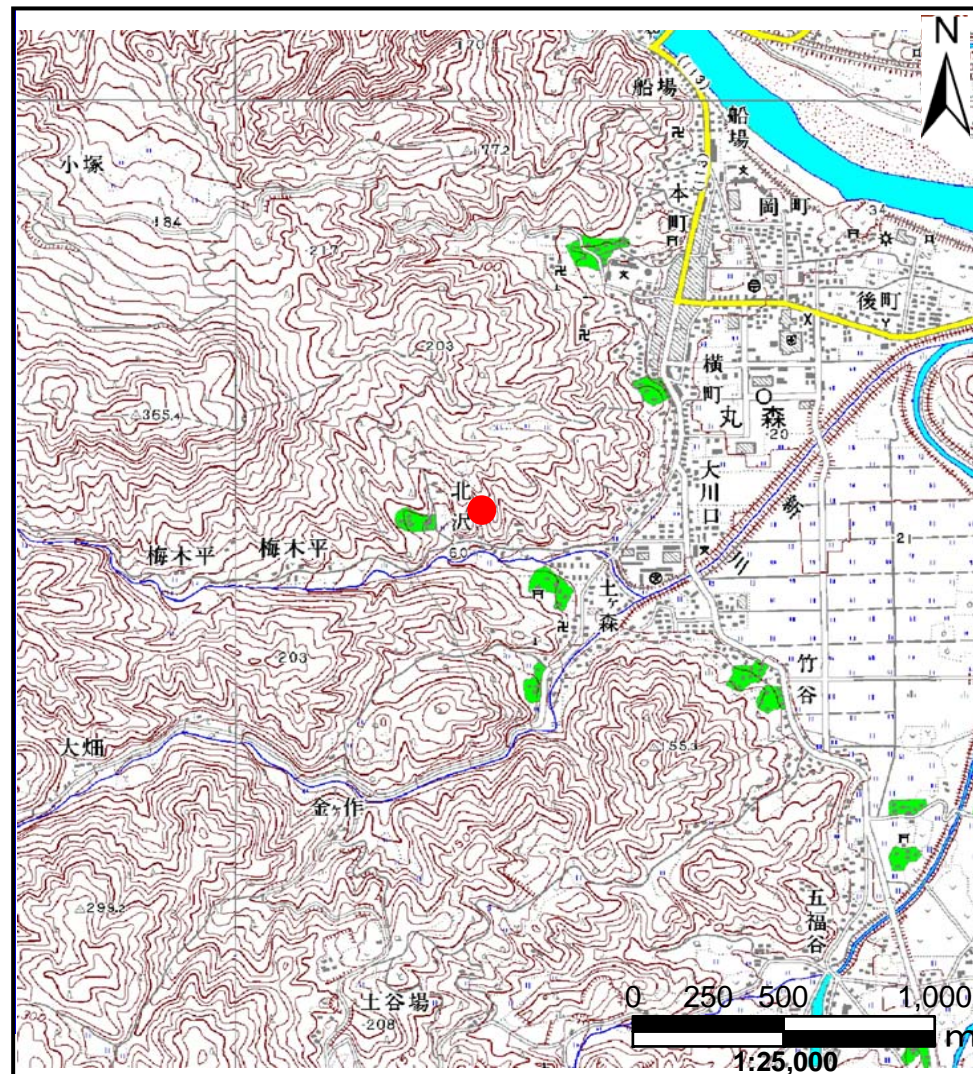
土砂災害警戒区域等の指定の公示に係る図書(その1)

告示番号	宮城県告示第1002号
告示年月日	平成22年10月26日

自然現象の種類	土石流
溪流番号	1-41-139(1214100139)
水系名	阿武隈川
河川名	新川
溪流名	小保田沢
所在地	伊具郡丸森町字小保田、北沢
調査機関	宮城県大河原土木事務所



位置図(S=1:200,000)



概況図(S=1:25,000)

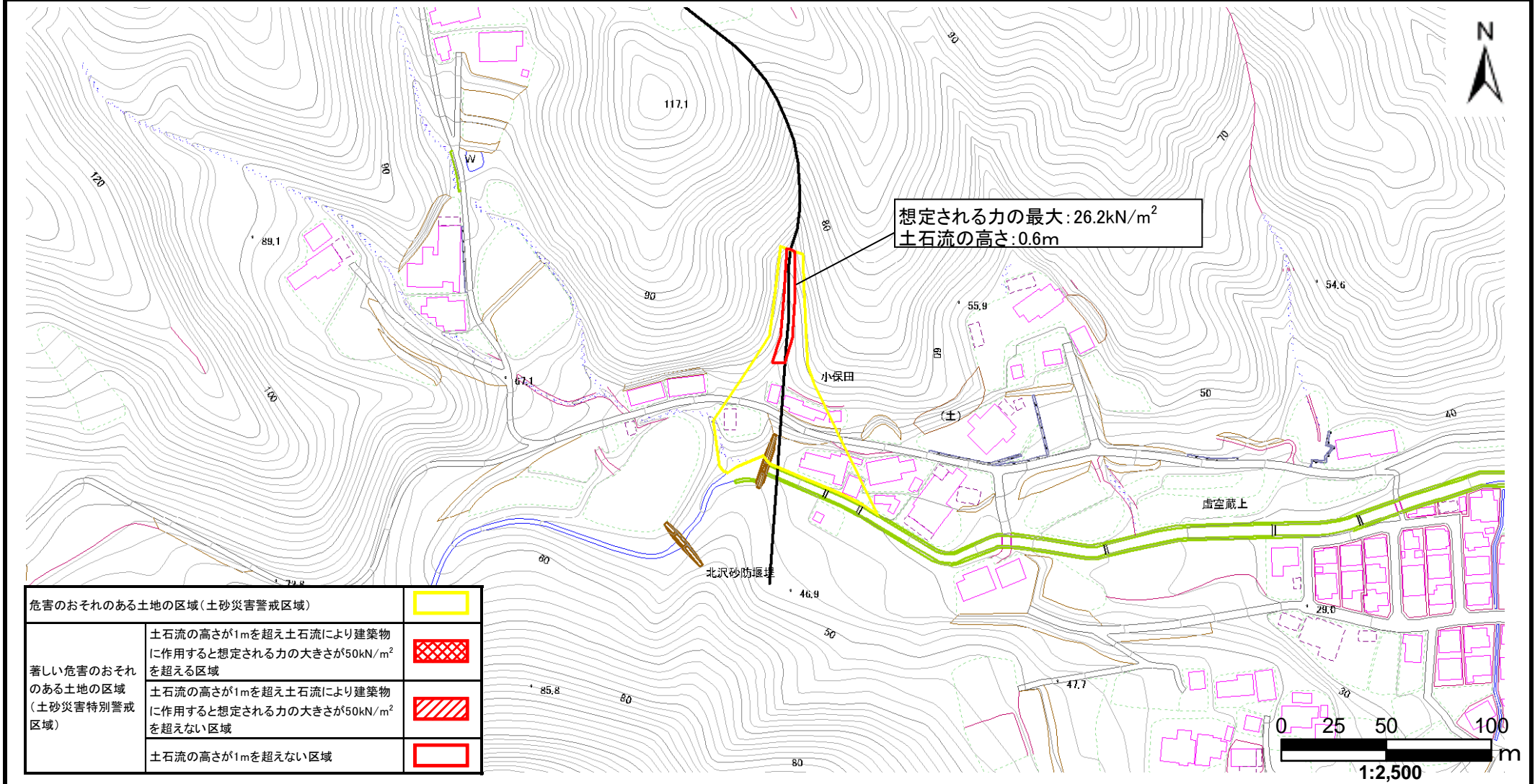
この地図は、国土地理院長の承認を得て、同院発行の数値地図200000(地図画像)及び数値地図25000(地図画像)を複製したものである。(承認番号 平22業複、第91号)

土砂災害警戒区域等の指定の告示に係る図書(その2)

告示番号	宮城県告示第1002号
告示年月日	平成22年10月26日
調査年度	平成21年度

危害のおそれのある土地の区域、著しい危害のおそれのある土地の区域の設定図

溪流の位置	溪流番号	1-41-139(1214100139)	溪流名	小保田沢	所在地	伊具郡丸森町字小保田、北沢
-------	------	----------------------	-----	------	-----	---------------



危害のおそれのある土地の区域(土砂災害警戒区域)		
著しい危害のおそれのある土地の区域(土砂災害特別警戒区域)	土石流の高さが1mを超え土石流により建築物に作用すると想定される力の大きさが50kN/m ² を超える区域	
	土石流の高さが1mを超え土石流により建築物に作用すると想定される力の大きさが50kN/m ² を超えない区域	
	土石流の高さが1mを超えない区域	