

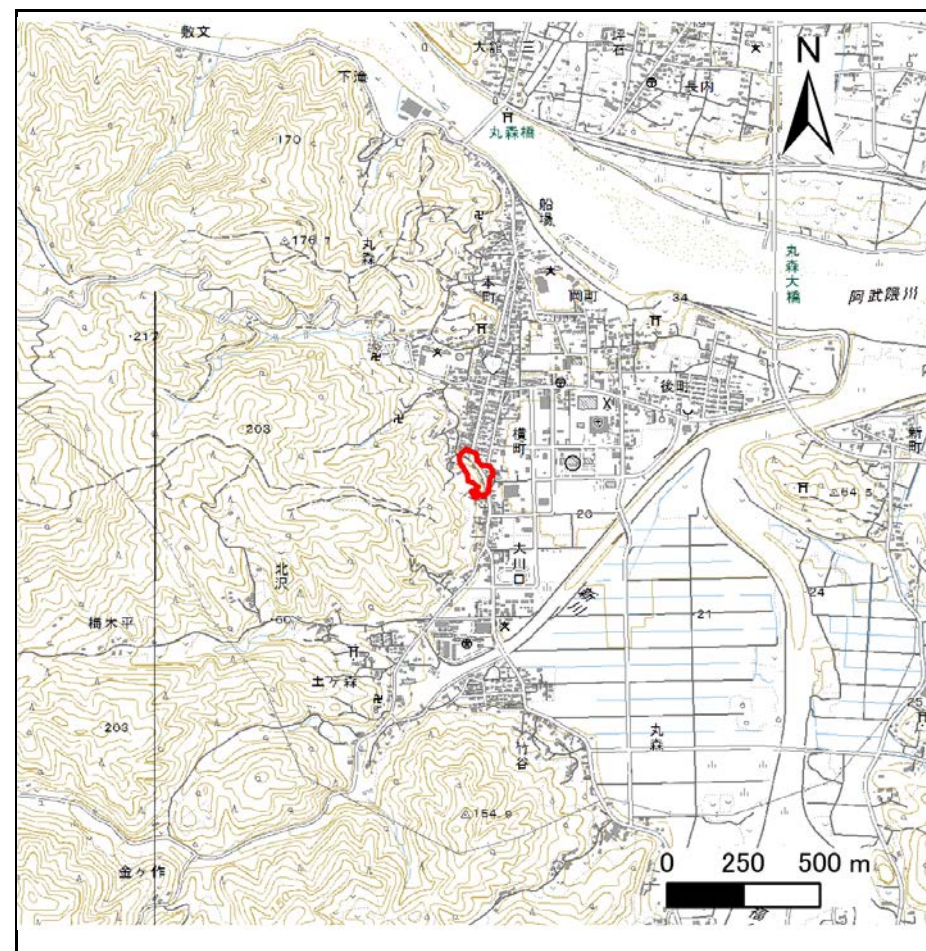
# 土砂災害警戒区域等の指定の告示に係る図書(その1)

告示番号	宮城県告示第790号
告示年月日	平成29年9月12日

自然現象の種類	急傾斜地の崩壊
箇所番号	I-自-0135
箇所名	山崎前
所在地	伊具郡丸森町字山崎前、字町西、字町東、字鳥屋
調査機関	宮城県大河原土木事務所



位置図(S=1:200,000)



位置図(S=1:25,000)

宮城県

「この地図は、国土地理院長の承認を得て、同院発行の数値地図20000(地図画像)及び数値地図25000(地図画像)を複製したものである。(承認番号 平28情複、第1341号)」



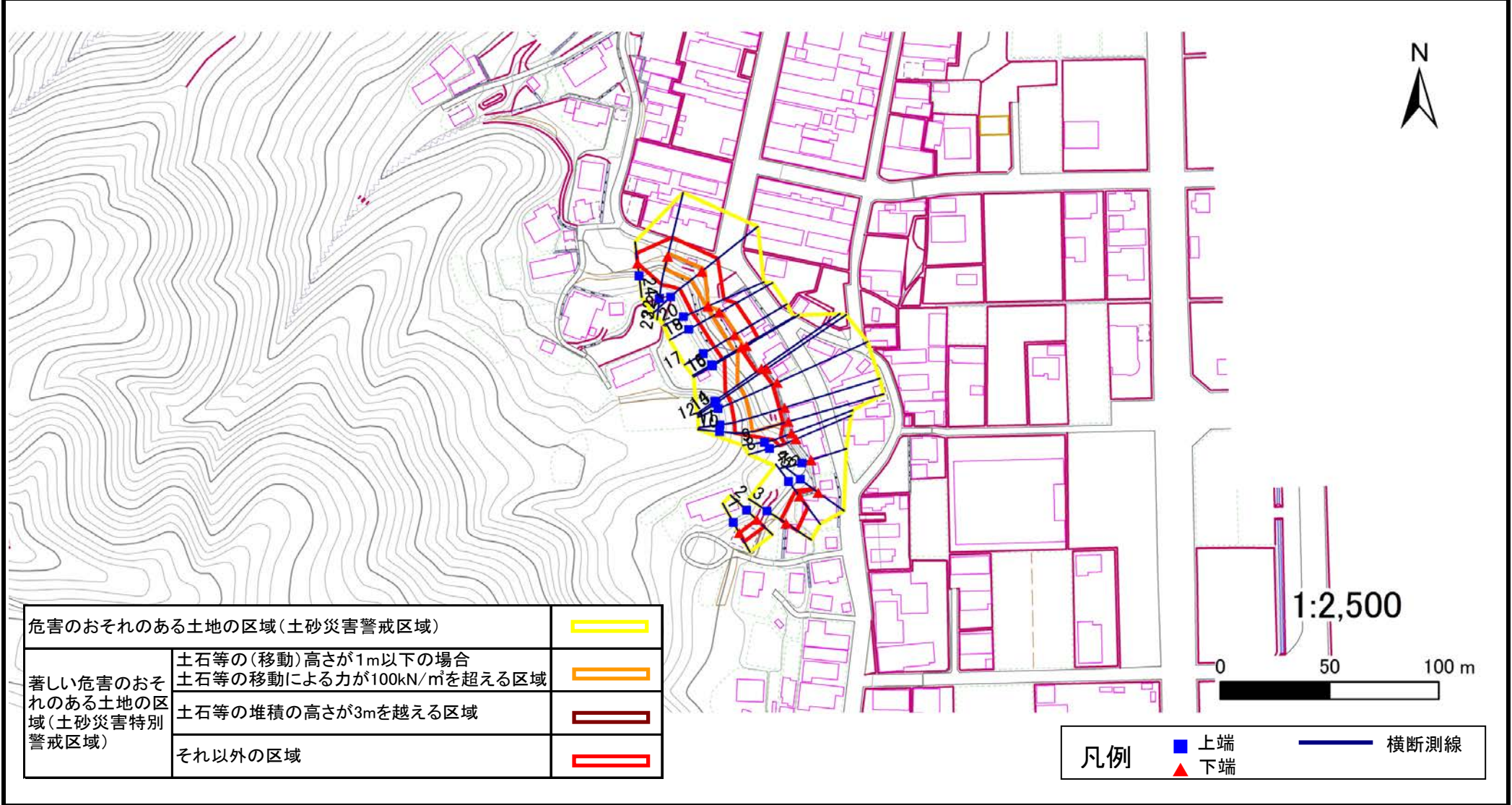
# 土砂災害警戒区域等の指定の告示に係る図書(その2)

告示番号	宮城県告示第790号
告示年月日	平成29年9月12日

危害のおそれのある土地、著しい危害のおそれのある土地の設定図

調査年度	平成28年度
------	--------

急傾斜地の位置	箇所番号	I-自-0135	箇所名	山崎前	所在地	伊具郡丸森町字山崎前、字町西、字町東、字鳥屋
---------	------	----------	-----	-----	-----	------------------------



# 土砂災害警戒区域等の指定の告示に係る図書(その3)

告示番号	宮城県告示第790号
告示年月日	平成29年9月12日

建築物に作用すると想定される衝撃に関する事項

急 傾 斜 地 の 位 置		箇所番号		I-自-0135		箇所名		山崎前		所在地		伊具郡丸森町字山崎前、字町西、字町東、字鳥屋					
横断測線の区間	土石等の移動により建築物の地上部に作用すると想定される力				土石等の堆積により建築物の地上部に作用すると想定される力				横断測線の区間	土石等の移動により建築物の地上部に作用すると想定される力				土石等の堆積により建築物の地上部に作用すると想定される力			
	土石等の(移動)高さが1m以下の場合、土石等の移動による力が100kN/m <sup>2</sup> を超える区域		それ以外の区域		土石等の堆積の高さが3mを超える区域		それ以外の区域			土石等の(移動)高さが1m以下の場合、土石等の移動による力が100kN/m <sup>2</sup> を超える区域		それ以外の区域		土石等の堆積の高さが3mを超える区域		それ以外の区域	
	力の大きさのうち最大のもの (kN/m <sup>2</sup> )	土石等の高さ (m)	力の大きさのうち最大のもの (kN/m <sup>2</sup> )	土石等の高さ (m)	力の大きさのうち最大のもの (kN/m <sup>2</sup> )	土石等の高さ (m)	力の大きさのうち最大のもの (kN/m <sup>2</sup> )	土石等の高さ (m)		力の大きさのうち最大のもの (kN/m <sup>2</sup> )	土石等の高さ (m)	力の大きさのうち最大のもの (kN/m <sup>2</sup> )	土石等の高さ (m)	力の大きさのうち最大のもの (kN/m <sup>2</sup> )	土石等の高さ (m)	力の大きさのうち最大のもの (kN/m <sup>2</sup> )	土石等の高さ (m)
1 ~ 2	—	—	59.2	1.0	—	—	9.3	1.8	22 ~ 23	121.5	1.0	100.0	1.0	—	—	11.9	2.4
~									23 ~ 24	—	—	100.0	1.0	—	—	11.9	2.4
3 ~ 4	—	—	79.7	1.0	—	—	9.6	1.9									
4 ~ 5	—	—	79.7	1.0	—	—	9.6	1.9									
5 ~ 6	—	—	65.1	1.0	—	—	9.6	1.9									
6 ~ 7	—	—	—	—	—	—	—	—									
7 ~ 8	—	—	—	—	—	—	—	—									
8 ~ 9	—	—	76.8	1.0	—	—	10.3	2.0									
9 ~ 10	—	—	100.0	1.0	—	—	11.5	2.3									
10 ~ 11	137.1	1.0	100.0	1.0	—	—	13.5	2.7									
11 ~ 12	138.2	1.0	100.0	1.0	—	—	13.5	2.7									
12 ~ 13	138.2	1.0	100.0	1.0	—	—	11.9	2.4									
13 ~ 14	136.5	1.0	100.0	1.0	—	—	12.3	2.4									
14 ~ 15	136.0	1.0	100.0	1.0	—	—	12.3	2.4									
15 ~ 16	115.6	1.0	100.0	1.0	—	—	11.8	2.3									
16 ~ 17	116.6	1.0	100.0	1.0	—	—	11.8	2.3									
17 ~ 18	116.6	1.0	100.0	1.0	—	—	9.2	1.8									
18 ~ 19	116.0	1.0	100.0	1.0	—	—	9.2	1.8									
19 ~ 20	116.0	1.0	100.0	1.0	—	—	10.3	2.1									
20 ~ 21	125.4	1.0	100.0	1.0	—	—	10.3	2.1									
21 ~ 22	125.4	1.0	100.0	1.0	—	—	9.3	1.8									