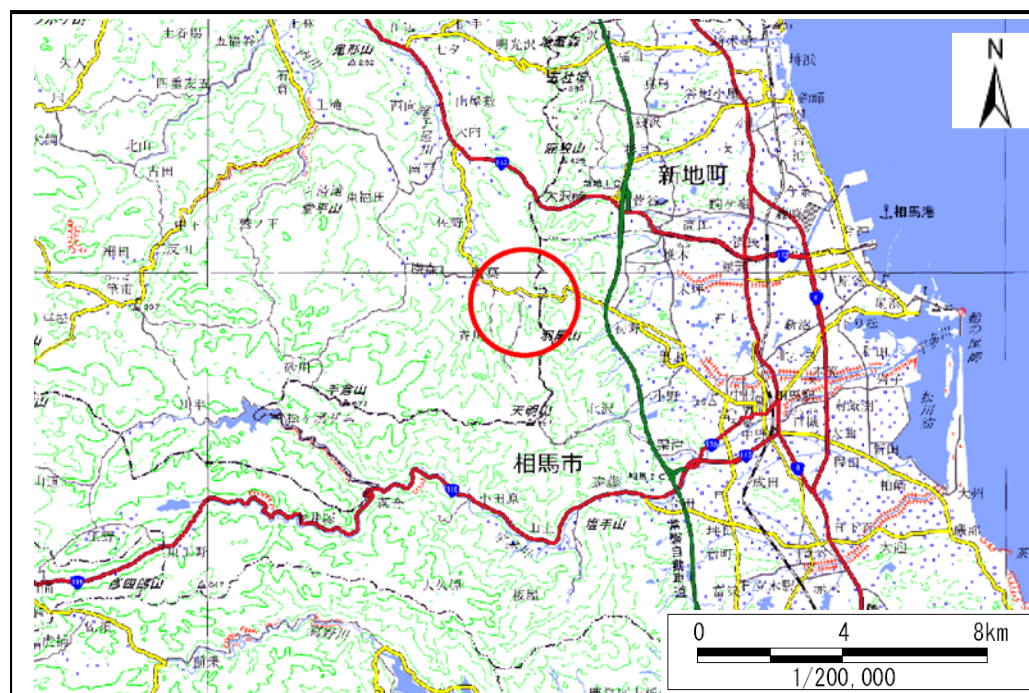


# 土砂災害警戒区域等の指定の告示に係る図書(その1)

|       |            |
|-------|------------|
| 告示番号  | 宮城県告示第118号 |
| 告示年月日 | 平成31年2月19日 |

|         |                      |
|---------|----------------------|
| 自然現象の種類 | 土石流                  |
| 溪流番号    | 1-41-011(1214100011) |
| 水系名     | 阿武隈川                 |
| 河川名     | 雉子尾川                 |
| 溪流名     | 大山の沢                 |
| 所在地     | 伊具郡丸森町大内字青葉南         |
| 調査機関    | 宮城県大河原土木事務所          |



位置図(S=1:200,000)



位置図(S=1:25,000)

宮城県

「この地図は、国土地理院長の承認を得て、同院発行の数値地図200000(地図画像)、及び数値地図25000(地図画像)を複製したものである。(承認番号 平29情複、第1004号)」



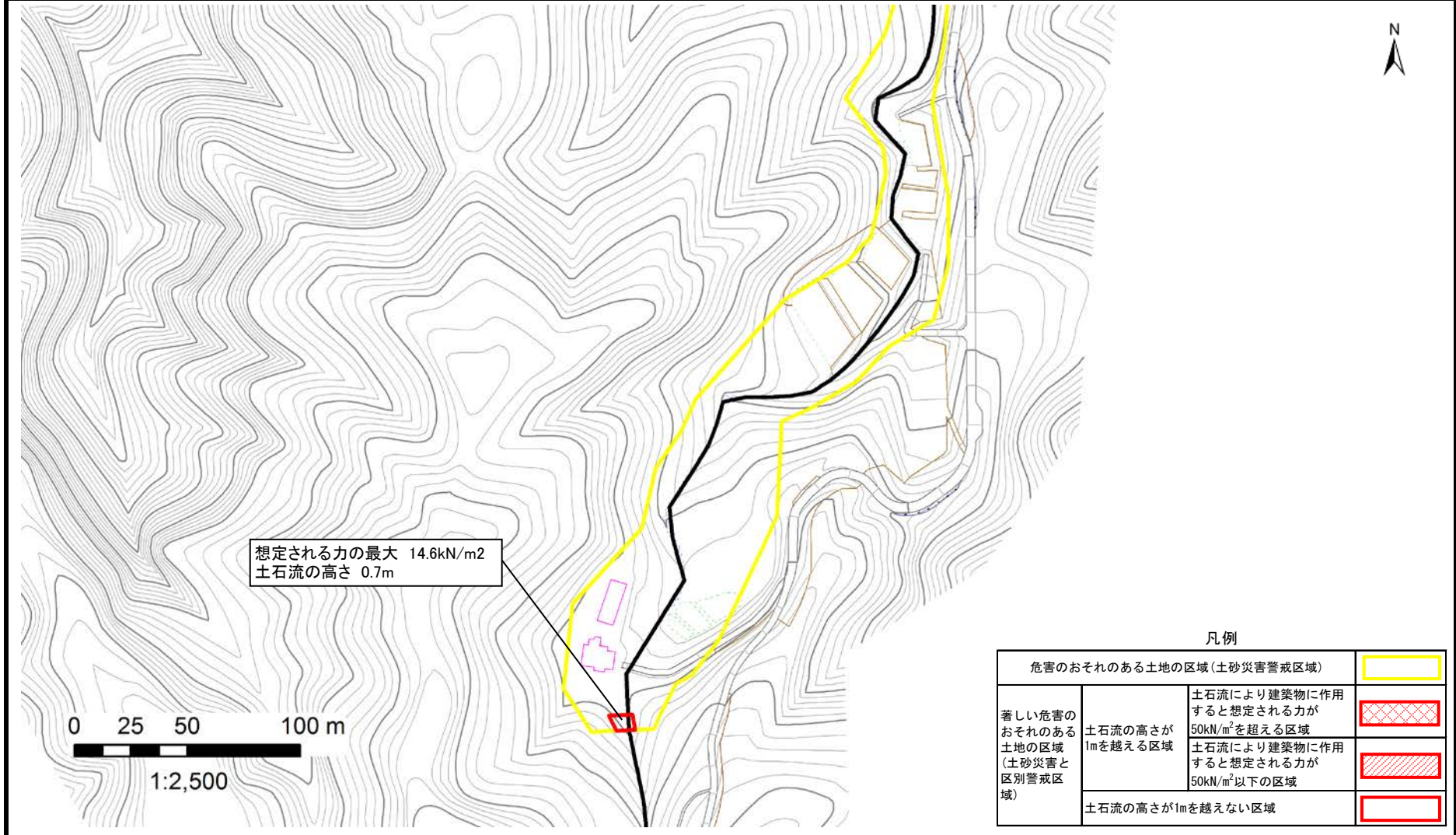
# 土砂災害警戒区域等の指定の告示に係る図書（その2）

|       |            |
|-------|------------|
| 告示番号  | 宮城県告示第118号 |
| 告示年月日 | 平成31年2月19日 |

|      |        |
|------|--------|
| 調査年度 | 平成28年度 |
|------|--------|

危害のおそれのある土地、著しい危害のおそれのある土地の設定図

|       |      |                      |     |      |     |              |
|-------|------|----------------------|-----|------|-----|--------------|
| 溪流の位置 | 溪流番号 | 1-41-011(1214100011) | 溪流名 | 大山の沢 | 所在地 | 伊具郡丸森町大内字青葉南 |
|-------|------|----------------------|-----|------|-----|--------------|



想定される力の最大 14.6kN/m<sup>2</sup>  
土石流の高さ 0.7m

### 凡例

|                                 |  |  |
|---------------------------------|--|--|
| 危害のおそれのある土地の区域 (土砂災害警戒区域)       |  |  |
| 著しい危害のおそれのある土地の区域 (土砂災害と区別警戒区域) | 土石流により建築物に作用すると想定される力が50kN/m <sup>2</sup> を超える区域 |  |
|                                 | 土石流により建築物に作用すると想定される力が50kN/m <sup>2</sup> 以下の区域  |  |
|                                 | 土石流の高さが1mを越えない区域                                 |  |

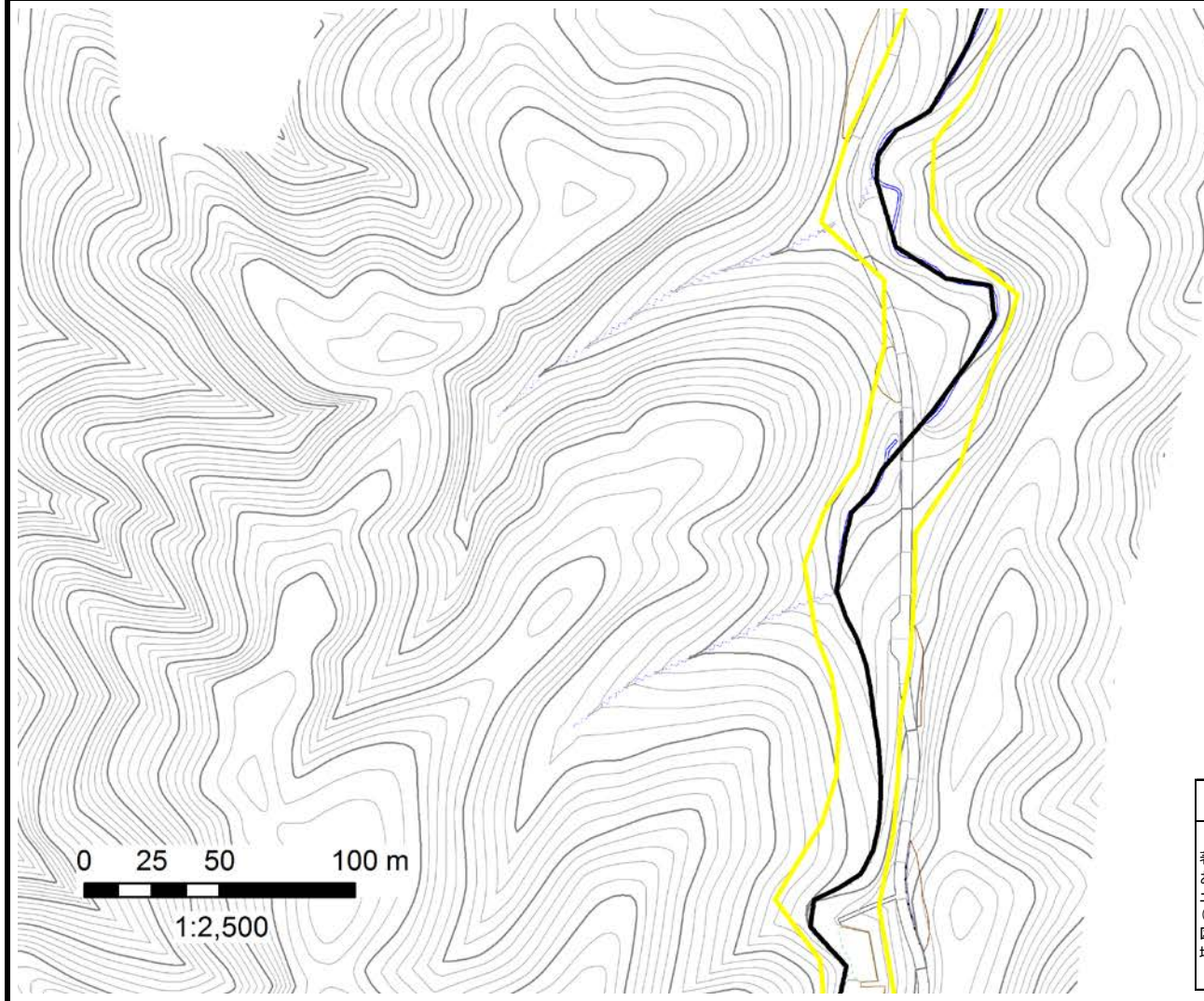
# 土砂災害警戒区域等の指定の告示に係る図書（その2）

|       |            |
|-------|------------|
| 告示番号  | 宮城県告示第118号 |
| 告示年月日 | 平成31年2月19日 |

|      |        |
|------|--------|
| 調査年度 | 平成28年度 |
|------|--------|

危害のおそれのある土地、著しい危害のおそれのある土地の設定図

|       |      |                      |     |      |     |              |
|-------|------|----------------------|-----|------|-----|--------------|
| 溪流の位置 | 溪流番号 | 1-41-011(1214100011) | 溪流名 | 大山の沢 | 所在地 | 伊具郡丸森町大内字青葉南 |
|-------|------|----------------------|-----|------|-----|--------------|



### 凡例

|                                |  |  |
|--------------------------------|--|--|
| 危害のおそれのある土地の区域(土砂災害警戒区域)       |  |  |
| 著しい危害のおそれのある土地の区域(土砂災害と区別警戒区域) | 土石流の高さが1mを超える区域                                  |  |
|                                | 土石流により建築物に作用すると想定される力が50kN/m <sup>2</sup> を超える区域 |  |
|                                | 土石流により建築物に作用すると想定される力が50kN/m <sup>2</sup> 以下の区域  |  |
| 土石流の高さが1mを超えない区域               |  |  |



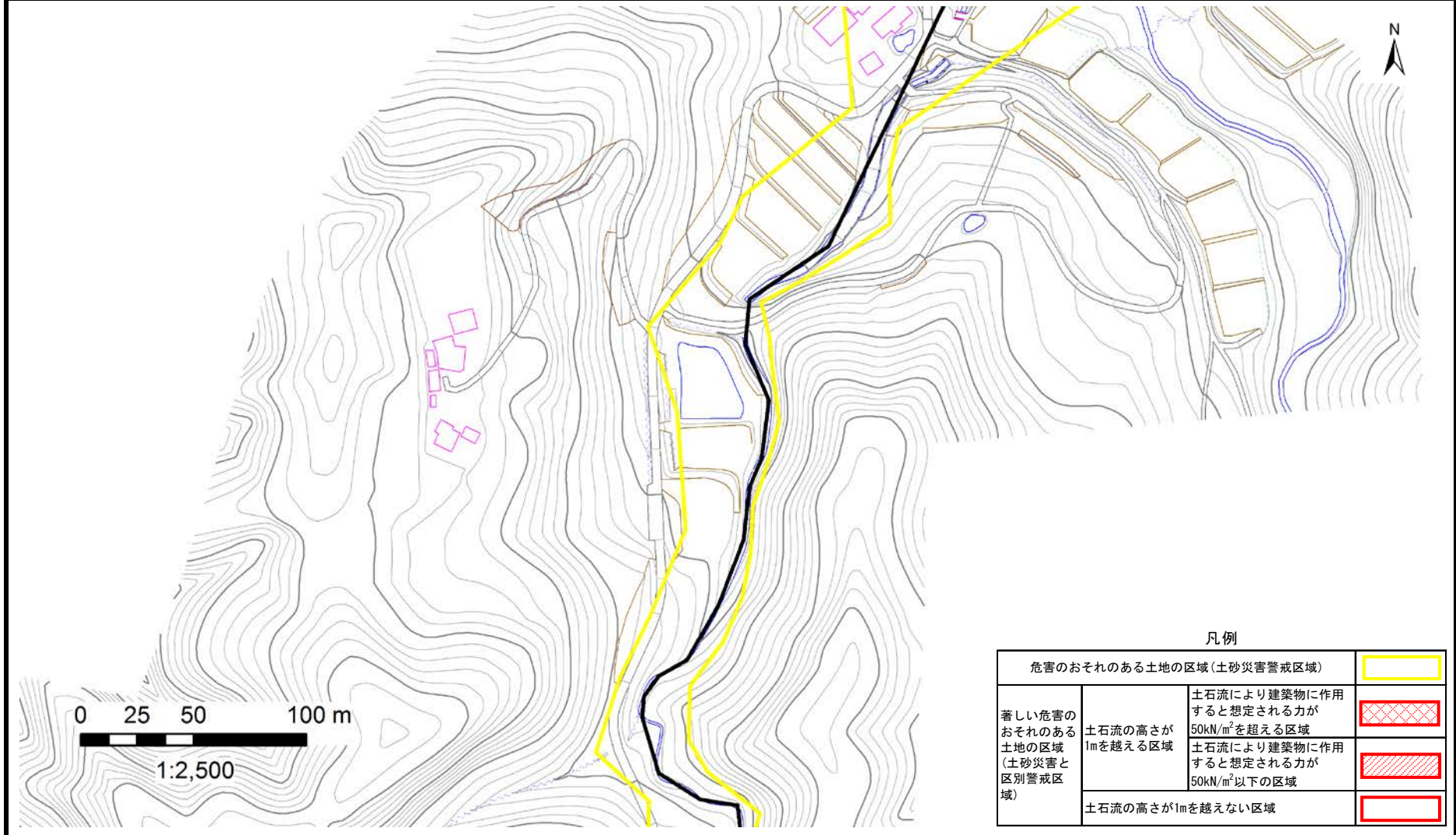
# 土砂災害警戒区域等の指定の告示に係る図書（その2）

|       |            |
|-------|------------|
| 告示番号  | 宮城県告示第118号 |
| 告示年月日 | 平成31年2月19日 |

|      |        |
|------|--------|
| 調査年度 | 平成28年度 |
|------|--------|

危害のおそれのある土地、著しい危害のおそれのある土地の設定図

|       |      |                      |     |      |     |              |
|-------|------|----------------------|-----|------|-----|--------------|
| 溪流の位置 | 溪流番号 | 1-41-011(1214100011) | 溪流名 | 大山の沢 | 所在地 | 伊具郡丸森町大内字青葉南 |
|-------|------|----------------------|-----|------|-----|--------------|



凡例

|                                 |  |  |
|---------------------------------|--|--|
| 危害のおそれのある土地の区域 (土砂災害警戒区域)       |  |  |
| 著しい危害のおそれのある土地の区域 (土砂災害と区別警戒区域) | 土石流の高さが1mを超える区域                                  |  |
|                                 | 土石流により建築物に作用すると想定される力が50kN/m <sup>2</sup> を超える区域 |  |
|                                 | 土石流により建築物に作用すると想定される力が50kN/m <sup>2</sup> 以下の区域  |  |
| 土石流の高さが1mを超えない区域                |  |  |

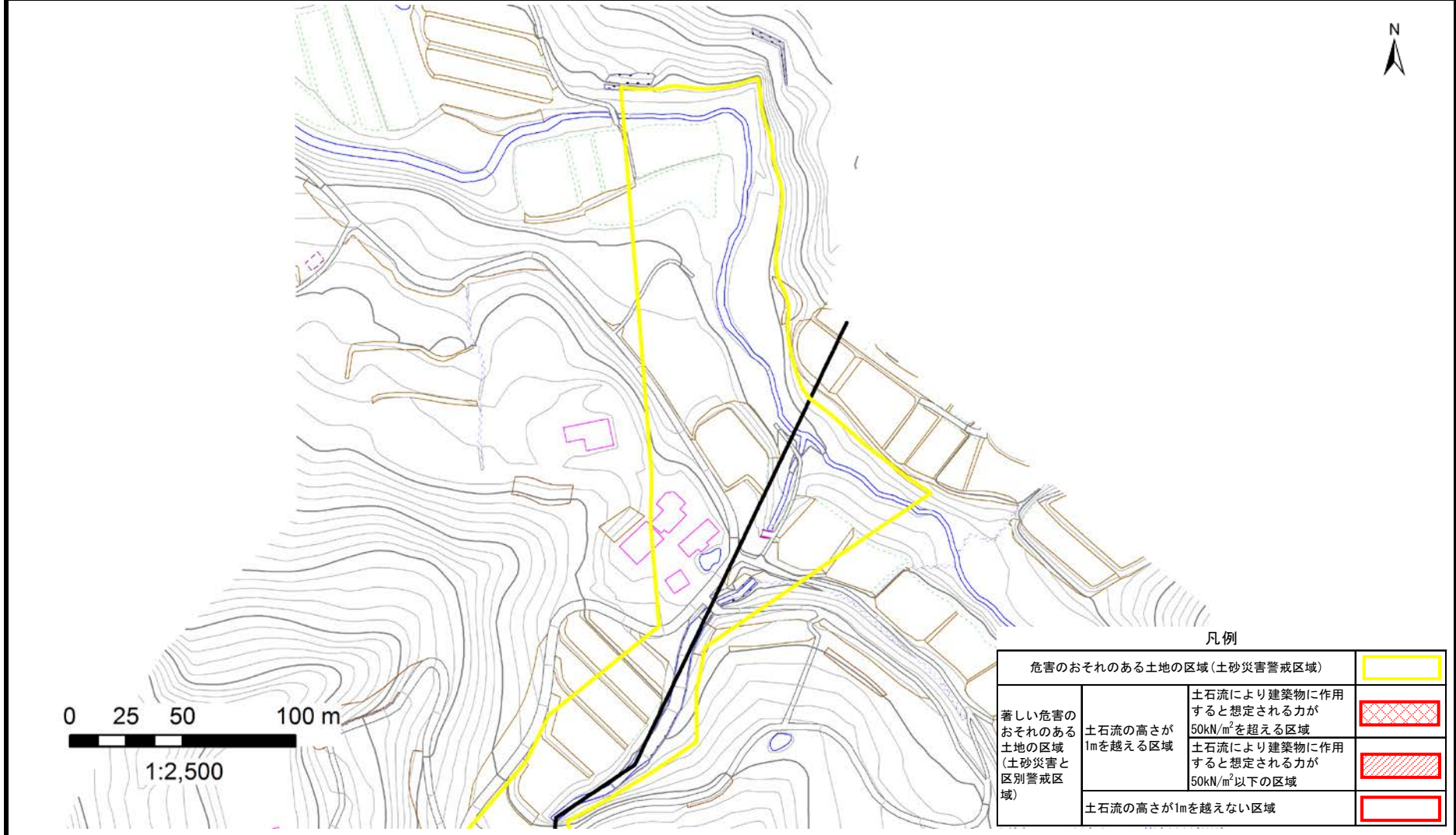
# 土砂災害警戒区域等の指定の告示に係る図書（その2）

|       |            |
|-------|------------|
| 告示番号  | 宮城県告示第118号 |
| 告示年月日 | 平成31年2月19日 |

|      |        |
|------|--------|
| 調査年度 | 平成28年度 |
|------|--------|

危害のおそれのある土地、著しい危害のおそれのある土地の設定図

|       |      |                      |     |      |     |              |
|-------|------|----------------------|-----|------|-----|--------------|
| 溪流の位置 | 溪流番号 | 1-41-011(1214100011) | 溪流名 | 大山の沢 | 所在地 | 伊具郡丸森町大内字青葉南 |
|-------|------|----------------------|-----|------|-----|--------------|



凡例

|                                |   |  |
|--------------------------------|---|--|
| 危害のおそれのある土地の区域(土砂災害警戒区域)       |   |  |
| 著しい危害のおそれのある土地の区域(土砂災害と区別警戒区域) | 土石流の高さが50kN/m <sup>2</sup> を超える区域               |  |
|                                | 土石流により建築物に作用すると想定される力が50kN/m <sup>2</sup> 以下の区域 |  |
|                                | 土石流の高さが1mを越えない区域                                |  |