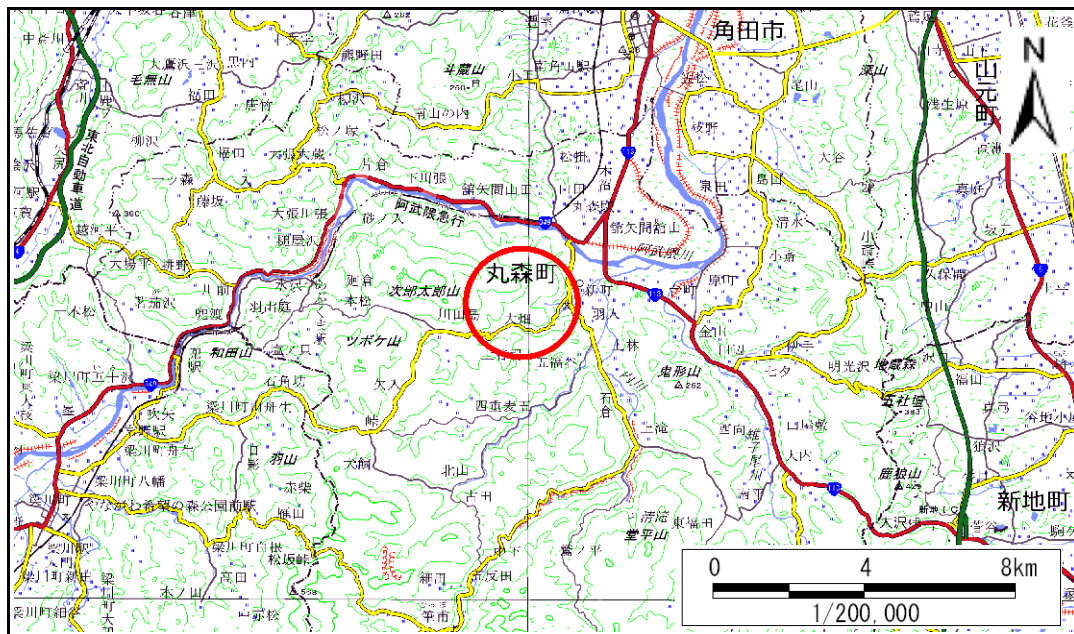


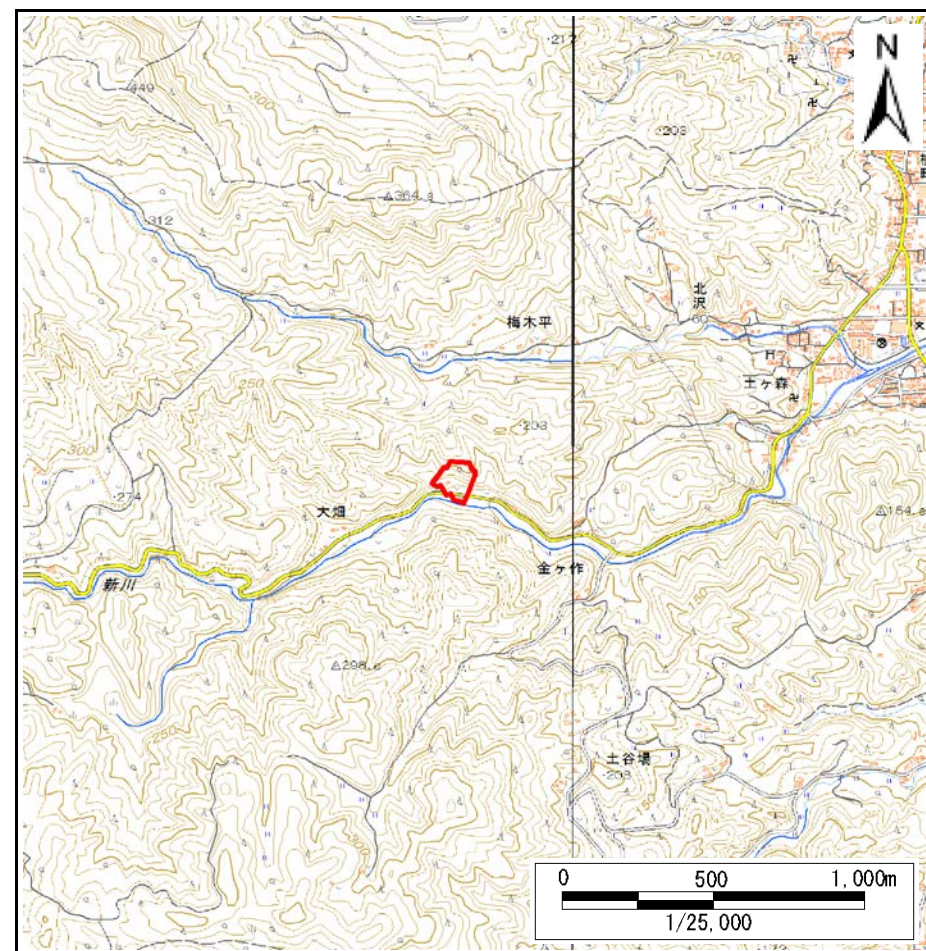
# 土砂災害警戒区域等の指定の告示に係る図書(その1)

|       |            |
|-------|------------|
| 告示番号  | 宮城県告示第118号 |
| 告示年月日 | 平成31年2月19日 |

|         |                      |
|---------|----------------------|
| 自然現象の種類 | 急傾斜地の崩壊              |
| 箇所番号    | Ⅱ-自-0397(1321000397) |
| 箇所名     | 武士沢                  |
| 所在地     | 伊具郡丸森町字金ヶ作,字武士沢      |
| 調査機関    | 宮城県大河原土木事務所          |



位置図 (S=1:200,000)



位置図 (S=1:25,000)

宮城県

この地図は、国土地理院長の承認を得て、同院発行の数値地図25000(地図画像)、数値地図200000(地図画像)を複製したものです。(承認番号 平29情複、第1004号)

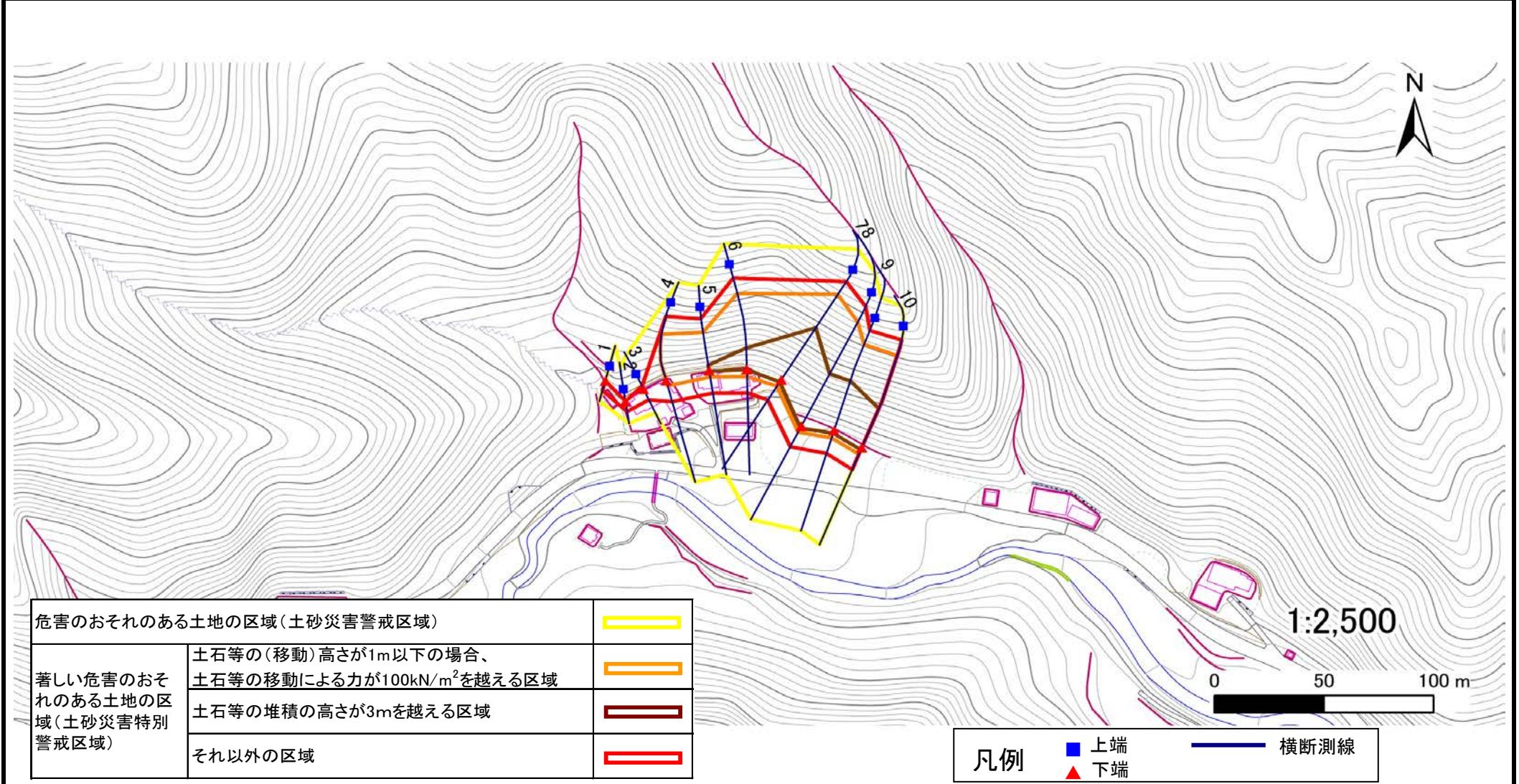
# 土砂災害警戒区域等の指定の告示に係る図書(その2)

|       |            |
|-------|------------|
| 告示番号  | 宮城県告示第118号 |
| 告示年月日 | 平成31年2月19日 |

危害のおそれのある土地、著しい危害のおそれのある土地の設定図

調査年度 平成28年度

|         |      |                      |     |     |     |                |
|---------|------|----------------------|-----|-----|-----|----------------|
| 急傾斜地の位置 | 箇所番号 | Ⅱ-自-0397(1321000397) | 箇所名 | 武士沢 | 所在地 | 伊具郡丸森町字金ヶ作字武士沢 |
|---------|------|----------------------|-----|-----|-----|----------------|



## 土砂災害警戒区域等の指定の告示に係る図書(その3)

建築物に作用すると想定される衝撃に関する事項

|       |            |
|-------|------------|
| 告示番号  | 宮城県告示第118号 |
| 告示年月日 | 平成31年2月19日 |

| 急傾斜地の位置 | 箇所番号  | II-自-0397(1321000397) | 箇所名   | 武士沢               | 所在地   | 伊具郡丸森町字金ヶ作字武士沢    |   |                   |         |   |                   |   |                   |   |                   |   |                   |
|---------|---|-----------------------|---|-------------------|---|-------------------|---|-------------------|---------|---|-------------------|---|-------------------|---|-------------------|---|-------------------|
| 横断側線の区間 | 土石等の移動により建築物の地上部に作用すると想定される力                              |                       |   |                   | 土石等の堆積により建築物の地上部に作用すると想定される力                  |                   |   |                   | 横断側線の区間 | 土石等の移動により建築物の地上部に作用すると想定される力                              |                   |   |                   | 土石等の堆積により建築物の地上部に作用すると想定される力                  |                   |   |                   |
|         | 土石等の(移動)高さが1m以下の場合、土石等の移動による力が100kN/m <sup>2</sup> を超える区域 |                       | それ以外の区域                                       |                   | 土石等の堆積の高さが3mを超える区域                            |                   | それ以外の区域                                       |                   |         | 土石等の(移動)高さが1m以下の場合、土石等の移動による力が100kN/m <sup>2</sup> を超える区域 |                   | それ以外の区域                                       |                   | 土石等の堆積の高さが3mを超える区域                            |                   | それ以外の区域                                       |                   |
|         | 力の大きさ<br>のうち最大<br>のもの<br>(Kn/m <sup>2</sup> )             | 土石等<br>の高さ<br>(m)     | 力の大きさ<br>のうち最大<br>のもの<br>(Kn/m <sup>2</sup> ) | 土石等<br>の高さ<br>(m) | 力の大きさ<br>のうち最大<br>のもの<br>(Kn/m <sup>2</sup> ) | 土石等<br>の高さ<br>(m) | 力の大きさ<br>のうち最大<br>のもの<br>(Kn/m <sup>2</sup> ) | 土石等<br>の高さ<br>(m) |         | 力の大きさ<br>のうち最大<br>のもの<br>(Kn/m <sup>2</sup> )             | 土石等<br>の高さ<br>(m) | 力の大きさ<br>のうち最大<br>のもの<br>(Kn/m <sup>2</sup> ) | 土石等<br>の高さ<br>(m) | 力の大きさ<br>のうち最大<br>のもの<br>(Kn/m <sup>2</sup> ) | 土石等<br>の高さ<br>(m) | 力の大きさ<br>のうち最大<br>のもの<br>(Kn/m <sup>2</sup> ) | 土石等<br>の高さ<br>(m) |
| 1 ~ 2   | -   | -                     | 60.0  | 1.0               | -   | -                 | 9.2   | 1.9               | ~       |   |                   |   |                   |   |                   |   |                   |
| 2 ~ 3   | -   | -                     | 70.0  | 1.0               | -   | -                 | 9.2   | 1.9               | ~       |   |                   |   |                   |   |                   |   |                   |
| 3 ~ 4   | -   | -                     | 100.0   | 1.0               | -   | -                 | 14.5  | 2.9               | ~       |   |                   |   |                   |   |                   |   |                   |
| 4 ~ 5   | 150.5   | 1.0                   | 100.0   | 1.0               | -   | -                 | 15.2  | 3.0               | ~       |   |                   |   |                   |   |                   |   |                   |
| 5 ~ 6   | 154.5   | 1.0                   | 100.0   | 1.0               | 16.3  | 3.3               | 15.2  | 3.0               | ~       |   |                   |   |                   |   |                   |   |                   |
| 6 ~ 7   | 160.1   | 1.0                   | 100.0   | 1.0               | 18.4  | 3.7               | 15.2  | 3.0               | ~       |   |                   |   |                   |   |                   |   |                   |
| 7 ~ 8   | 160.1   | 1.0                   | 100.0   | 1.0               | 18.4  | 3.7               | 15.2  | 3.0               | ~       |   |                   |   |                   |   |                   |   |                   |
| 8 ~ 9   | 160.0   | 1.0                   | 100.0   | 1.0               | 18.5  | 3.7               | 15.2  | 3.0               | ~       |   |                   |   |                   |   |                   |   |                   |
| 9 ~ 10  | 160.0   | 1.0                   | 100.0   | 1.0               | 18.5  | 3.7               | 15.2  | 3.0               | ~       |   |                   |   |                   |   |                   |   |                   |
| ~       |   |                       |   |                   |   |                   |   |                   | ~       |   |                   |   |                   |   |                   |   |                   |
| ~       |   |                       |   |                   |   |                   |   |                   | ~       |   |                   |   |                   |   |                   |   |                   |
| ~       |   |                       |   |                   |   |                   |   |                   | ~       |   |                   |   |                   |   |                   |   |                   |
| ~       |   |                       |   |                   |   |                   |   |                   | ~       |   |                   |   |                   |   |                   |   |                   |
| ~       |   |                       |   |                   |   |                   |   |                   | ~       |   |                   |   |                   |   |                   |   |                   |
| ~       |   |                       |   |                   |   |                   |   |                   | ~       |   |                   |   |                   |   |                   |   |                   |
| ~       |   |                       |   |                   |   |                   |   |                   | ~       |   |                   |   |                   |   |                   |   |                   |
| ~       |   |                       |   |                   |   |                   |   |                   | ~       |   |                   |   |                   |   |                   |   |                   |
| ~       |   |                       |   |                   |   |                   |   |                   | ~       |   |                   |   |                   |   |                   |   |                   |
| ~       |   |                       |   |                   |   |                   |   |                   | ~       |   |                   |   |                   |   |                   |   |                   |
| ~       |   |                       |   |                   |   |                   |   |                   | ~       |   |                   |   |                   |   |                   |   |                   |
| ~       |   |                       |   |                   |   |                   |   |                   | ~       |   |                   |   |                   |   |                   |   |                   |
| ~       |   |                       |   |                   |   |                   |   |                   | ~       |   |                   |   |                   |   |                   |   |                   |
| ~       |   |                       |   |                   |   |                   |   |                   | ~       |   |                   |   |                   |   |                   |   |                   |
| ~       |   |                       |   |                   |   |                   |   |                   | ~       |   |                   |   |                   |   |                   |   |                   |
| ~       |   |                       |   |                   |   |                   |   |                   | ~       |   |                   |   |                   |   |                   |   |                   |
| ~       |   |                       |   |                   |   |                   |   |                   | ~       |   |                   |   |                   |   |                   |   |                   |
| ~       |   |                       |   |                   |   |                   |   |                   | ~       |   |                   |   |                   |   |                   |   |                   |
| ~       |   |                       |   |                   |   |                   |   |                   | ~       |   |                   |   |                   |   |                   |   |                   |
| ~       |   |                       |   |                   |   |                   |   |                   | ~       |   |                   |   |                   |   |                   |   |                   |
| ~       |   |                       |   |                   |   |                   |   |                   | ~       |   |                   |   |                   |   |                   |   |                   |
| ~       |   |                       |   |                   |   |                   |   |                   | ~       |   |                   |   |                   |   |                   |   |                   |
| ~       |   |                       |   |                   |   |                   |   |                   | ~       |   |                   |   |                   |   |                   |   |                   |
| ~       |   |                       |   |                   |   |                   |   |                   | ~       |   |                   |   |                   |   |                   |   |                   |
| ~       |   |                       |   |                   |   |                   |   |                   | ~       |   |                   |   |                   |   |                   |   |                   |
| ~       |   |                       |   |                   |   |                   |   |                   | ~       |   |                   |   |                   |   |                   |   |                   |
| ~       |   |                       |   |                   |   |                   |   |                   | ~       |   |                   |   |                   |   |                   |   |                   |
| ~       |   |                       |   |                   |   |                   |   |                   | ~       |   |                   |   |                   |   |                   |   |                   |
| ~       |   |                       |   |                   |   |                   |   |                   | ~       |   |                   |   |                   |   |                   |   |                   |
| ~       |   |                       |   |                   |   |                   |   |                   | ~       |   |                   |   |                   |   |                   |   |                   |
| ~       |   |                       |   |                   |   |                   |   |                   | ~       |   |                   |   |                   |   |                   |   |                   |