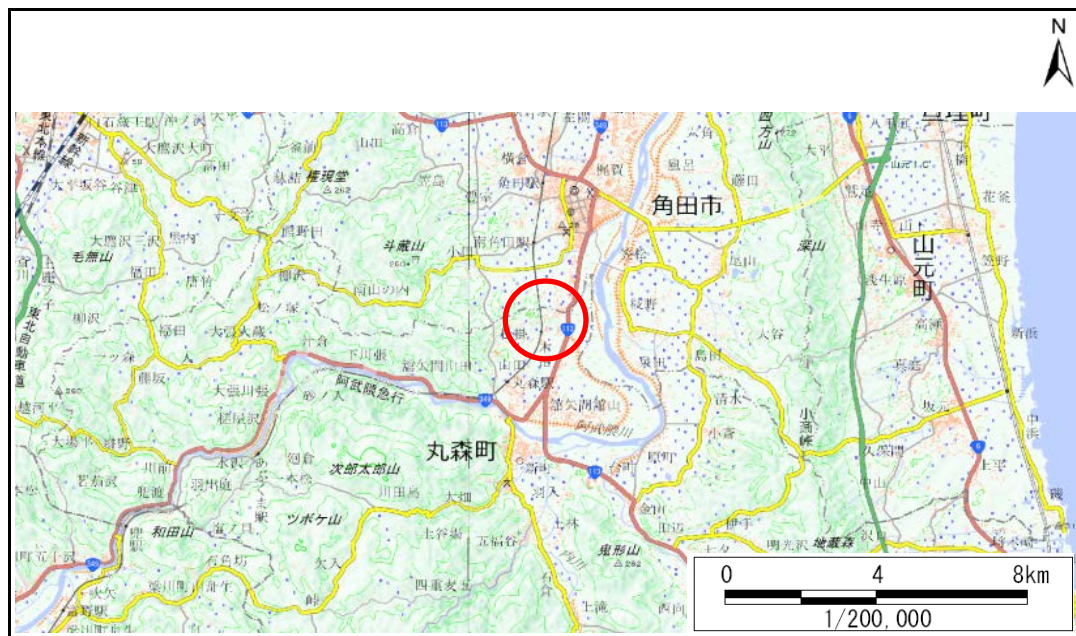


土砂災害警戒区域等の指定の告示に係る図書(その1)

告示番号	宮城県告示第229号
告示年月日	平成31年3月19日

自然現象の種類	急傾斜地の崩壊
箇所番号	II-自-0335
箇所名	田ノ入
所在地	伊具郡丸森町館矢間木沼字田ノ入、字寺前
調査機関	宮城県大河原土木事務所



位置図(S=1:200,000)



位置図(S=1:25,000)

宮城県

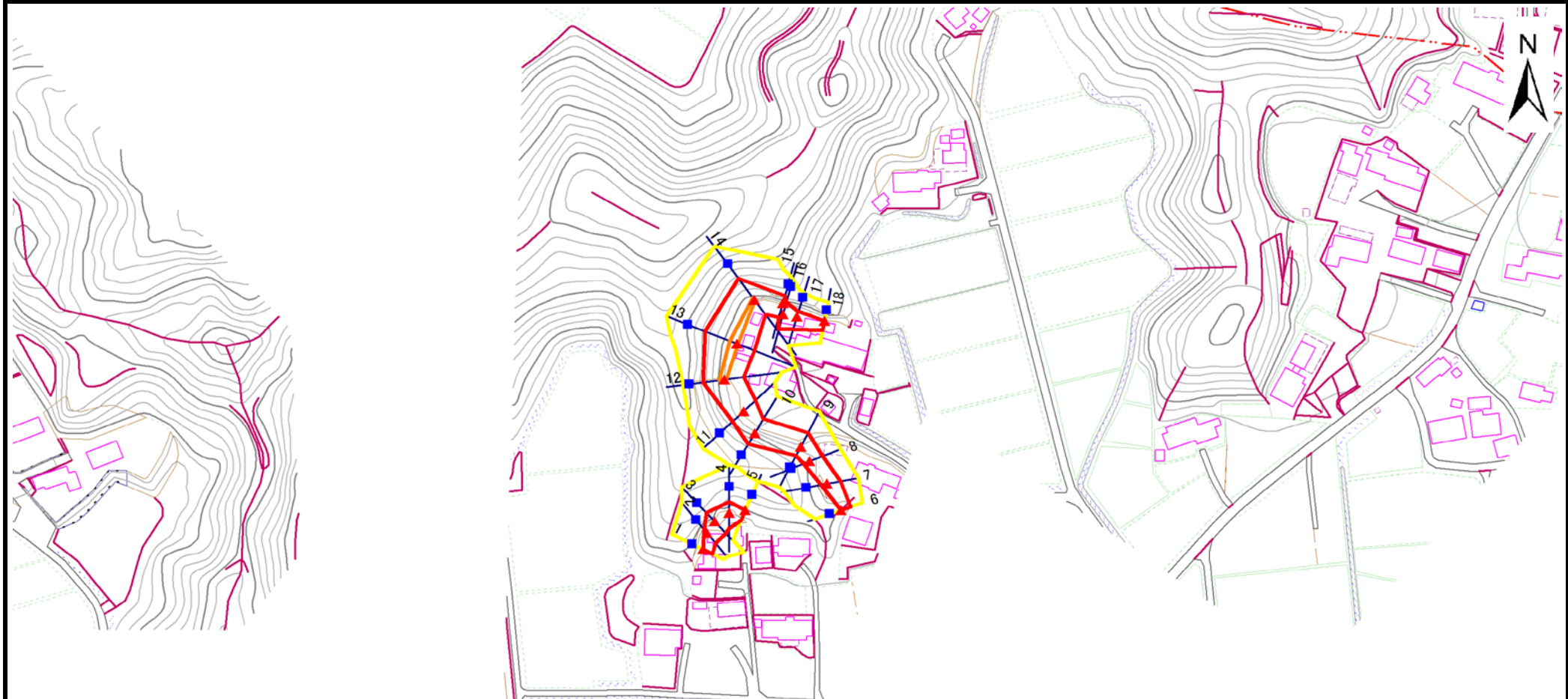
この地図は、国土地理院長の承認を得て、同院発行の数値地図20000(地図画像)及び数値地図25000を複製したものである。(承認番号 平30情複、第269号)

土砂災害警戒区域等の指定の告示に係る図書(その2)

告示番号	宮城県告示第229号
告示年月日	平成31年3月19日

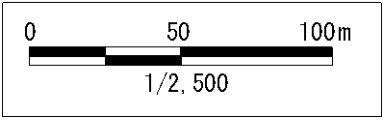
調査年度	平成29年度
------	--------

急傾斜地の位置	箇所番号	II-自-0335	箇所名	田ノ入	所在地	伊具郡丸森町館矢間木沼字田ノ入・字寺前
---------	------	-----------	-----	-----	-----	---------------------



危険のおそれのある土地の区域(土砂災害警戒区域)		
著しい危険のおそれのある土地の区域(土砂災害特別警戒区域)	土石等の(移動)高さが1m以下の場合	
	土石等の移動による力が100kN/mを超える区域	
それ以外の区域	土石等の堆積の高さが3mを超える区域	
	それ以外の区域	

凡例		上端		横断測線
		下端		



土砂災害警戒区域等の指定の告示に係る図書(その3)

告示番号	宮城県告示第229号
告示年月日	平成31年3月19日

急傾斜地の位置	箇所番号	II-自-0335	箇所名	田ノ入	所在地	伊具郡丸森町館矢間木沼字田ノ入・字寺前
---------	------	-----------	-----	-----	-----	---------------------

横断測線の区間	土石等の移動により建築物の地上部に作用すると想定される力				土石等の堆積により建築物の地上部に作用すると想定される力				横断測線の区間	土石等の移動により建築物の地上部に作用すると想定される力				土石等の堆積により建築物の地上部に作用すると想定される力			
	土石等の(移動)高さが1m以下の場合、土石等の移動による力が100kN/m ² を超える区域		それ以外の区域		土石等の堆積の高さが3mを超える区域		それ以外の区域			土石等の(移動)高さが1m以下の場合、土石等の移動による力が100kN/m ² を超える区域		それ以外の区域		土石等の堆積の高さが3mを超える区域		それ以外の区域	
	力の大きさのうち最大のもの (kN/m ²)	土石等の高さ (m)	力の大きさのうち最大のもの (kN/m ²)	土石等の高さ (m)	力の大きさのうち最大のもの (kN/m ²)	土石等の高さ (m)	力の大きさのうち最大のもの (kN/m ²)	土石等の高さ (m)		力の大きさのうち最大のもの (kN/m ²)	土石等の高さ (m)	力の大きさのうち最大のもの (kN/m ²)	土石等の高さ (m)	力の大きさのうち最大のもの (kN/m ²)	土石等の高さ (m)	力の大きさのうち最大のもの (kN/m ²)	土石等の高さ (m)
1 ~ 2	-	-	73.7	1.0	-	-	9.4	1.9									
2 ~ 3	-	-	93.1	1.0	-	-	9.3	1.9									
3 ~ 4	-	-	93.1	1.0	-	-	9.1	1.8									
4 ~ 5	-	-	89.4	1.0	-	-	8.7	1.7									
6 ~ 7	-	-	76.5	1.0	-	-	9.5	1.9									
7 ~ 8	-	-	78.2	1.0	-	-	9.2	1.9									
8 ~ 9	-	-	89.5	1.0	-	-	9.2	1.9									
9 ~ 10	-	-	94.6	1.0	-	-	9.2	1.9									
10 ~ 11	-	-	94.6	1.0	-	-	9.1	1.8									
11 ~ 12	-	-	100.0	1.0	-	-	11.3	2.3									
12 ~ 13	110.5	1.0	100.0	1.0	-	-	11.3	2.3									
13 ~ 14	107.2	1.0	100.0	1.0	-	-	10.2	2.1									
14 ~ 15	-	-	100.0	1.0	-	-	10.2	2.1									
15 ~ 16	-	-	90.1	1.0	-	-	9.4	1.9									
16 ~ 17	-	-	90.1	1.0	-	-	8.8	1.8									
17 ~ 18	-	-	75.7	1.0	-	-	9.8	2.0									