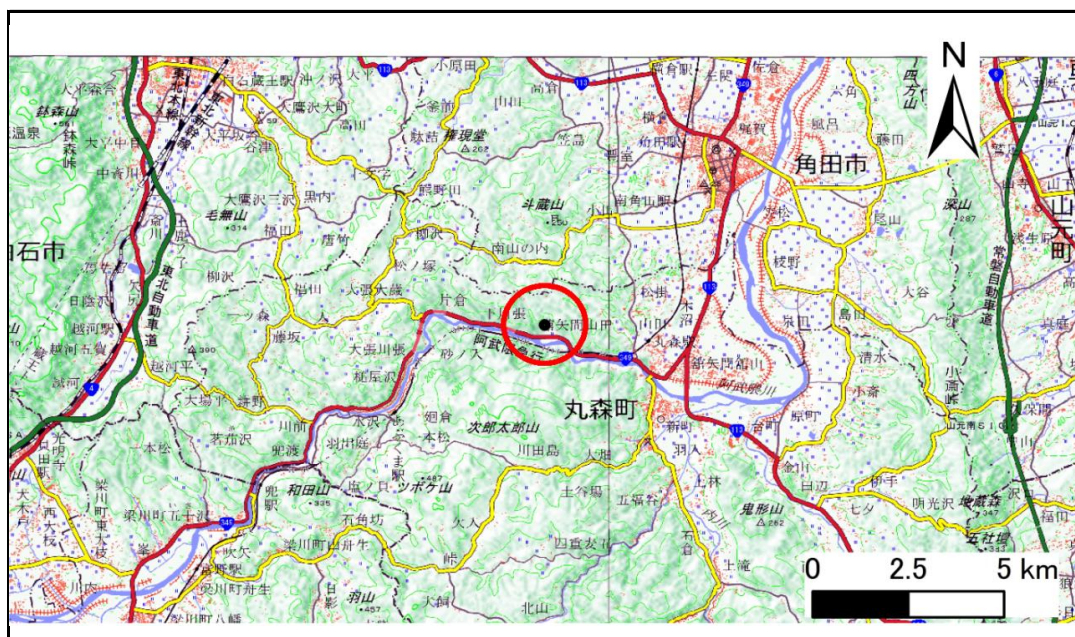


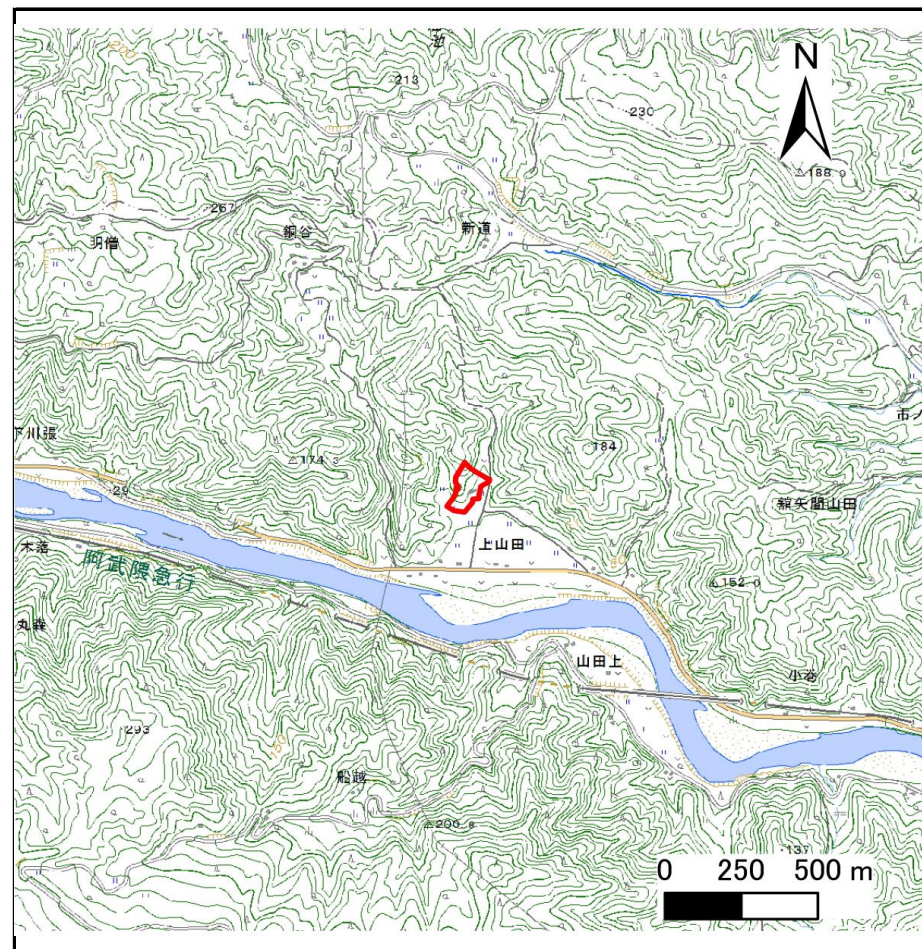
土砂災害警戒区域等の指定の告示に係る図書(その1)

| | |
|-------|------------|
| 告示番号 | 宮城県告示第342号 |
| 告示年月日 | 令和2年4月17日 |

| | |
|---------|-------------------------|
| 自然現象の種類 | 急傾斜地の崩壊 |
| 箇所番号 | Ⅱ-自-0344 |
| 箇所名 | 西畑 |
| 所在地 | 伊具郡丸森町舘矢間山田字西畑、字西、字上、字東 |
| 調査機関 | 宮城県大河原土木事務所 |



位置図(S=1:200,000)



概況図(S=1:25,000)

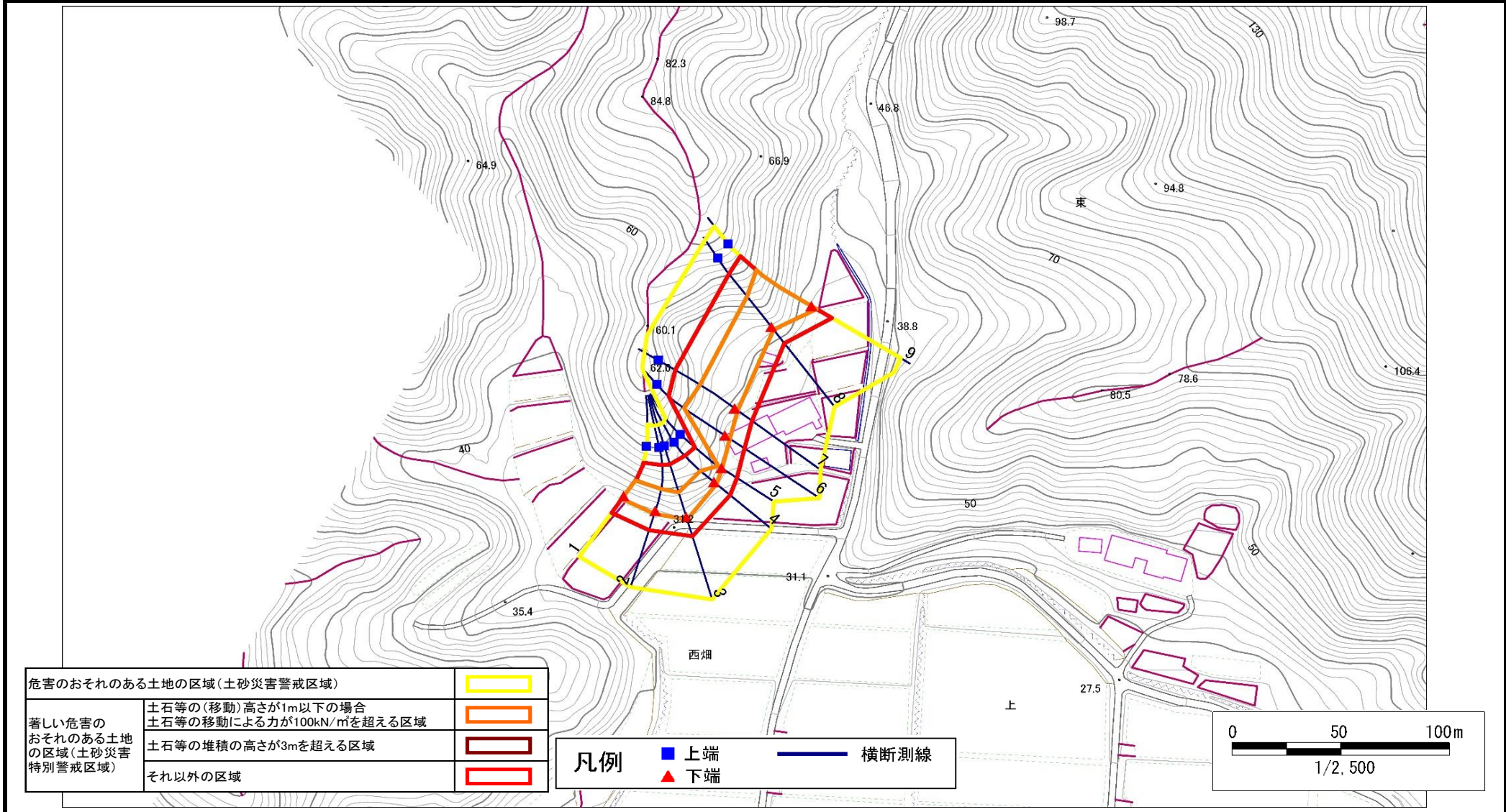
この地図は、国土地理院長の承認を得て、同院発行の電子地形図25000及び電子地形図20万を複製したものである。(承認番号 平30情複、第1223号)

土砂災害警戒区域等の指定の告示に係る図書(その2)

| | |
|-------|------------|
| 告示番号 | 宮城県告示第342号 |
| 告示年月日 | 令和2年4月17日 |

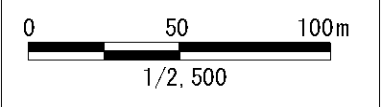
| | |
|------|--------|
| 調査年度 | 平成30年度 |
|------|--------|

| | | | | | | |
|---------|------|-----------|-----|----|-----|-------------------------|
| 急傾斜地の位置 | 箇所番号 | II-自-0344 | 箇所名 | 西畑 | 所在地 | 伊具郡丸森町館矢間山田字西畑、字西、字上、字東 |
|---------|------|-----------|-----|----|-----|-------------------------|



| | | |
|-------------------------------|--|--|
| 危害のおそれのある土地の区域(土砂災害警戒区域) | | |
| 著しい危害のおそれのある土地の区域(土砂災害特別警戒区域) | 土石等の(移動)高さが1m以下の場合 | |
| | 土石等の移動による力が100kN/m ² を超える区域 | |
| 土石等の堆積の高さが3mを超える区域 | | |
| それ以外の区域 | | |

| | | | | |
|----|--|----|--|------|
| 凡例 | | 上端 | | 横断測線 |
| | | 下端 | | |



土砂災害警戒区域等の指定の告示に係る図書(その3)

| | |
|-------|------------|
| 告示番号 | 宮城県告示第342号 |
| 告示年月日 | 令和2年4月17日 |

| | | | | | | |
|---------|------|-----------|-----|----|-----|-------------------------|
| 急傾斜地の位置 | 箇所番号 | II-自-0344 | 箇所名 | 西畑 | 所在地 | 伊具郡丸森町舘矢間山田字西畑、字西、字上、字東 |
|---------|------|-----------|-----|----|-----|-------------------------|

| 横断測線の区間 | 土石等の移動により建築物の地上部に作用すると想定される力 | | | | 土石等の堆積により建築物の地上部に作用すると想定される力 | | | | 横断測線の区間 | 土石等の移動により建築物の地上部に作用すると想定される力 | | | | 土石等の堆積により建築物の地上部に作用すると想定される力 | | | |
|---------|---|------------|------------------------------------|------------|------------------------------------|------------|------------------------------------|------------|---------|---|------------|------------------------------------|------------|------------------------------------|------------|------------------------------------|------------|
| | 土石等の(移動)高さが1m以下の場合、土石等の移動による力が100kN/m ² を超える区域 | | それ以外の区域 | | 土石等の堆積の高さが3mを超える区域 | | それ以外の区域 | | | 土石等の(移動)高さが1m以下の場合、土石等の移動による力が100kN/m ² を超える区域 | | それ以外の区域 | | 土石等の堆積の高さが3mを超える区域 | | それ以外の区域 | |
| | 力の大きさのうち最大のもの (kN/m ²) | 土石等の高さ (m) | 力の大きさのうち最大のもの (kN/m ²) | 土石等の高さ (m) | 力の大きさのうち最大のもの (kN/m ²) | 土石等の高さ (m) | 力の大きさのうち最大のもの (kN/m ²) | 土石等の高さ (m) | | 力の大きさのうち最大のもの (kN/m ²) | 土石等の高さ (m) | 力の大きさのうち最大のもの (kN/m ²) | 土石等の高さ (m) | 力の大きさのうち最大のもの (kN/m ²) | 土石等の高さ (m) | 力の大きさのうち最大のもの (kN/m ²) | 土石等の高さ (m) |
| 1 ~ 2 | 122.3 | 1.0 | 100.0 | 1.0 | - | - | 11.9 | 2.3 | | | | | | | | | |
| 2 ~ 3 | 120.1 | 1.0 | 100.0 | 1.0 | - | - | 11.5 | 2.2 | | | | | | | | | |
| 3 ~ 4 | 119.1 | 1.0 | 100.0 | 1.0 | - | - | 11.7 | 2.2 | | | | | | | | | |
| 4 ~ 5 | 119.1 | 1.0 | 100.0 | 1.0 | - | - | 11.7 | 2.2 | | | | | | | | | |
| 5 ~ 6 | 139.6 | 1.0 | 100.0 | 1.0 | - | - | 15.3 | 2.9 | | | | | | | | | |
| 6 ~ 7 | 139.6 | 1.0 | 100.0 | 1.0 | - | - | 15.3 | 2.9 | | | | | | | | | |
| 7 ~ 8 | 123.9 | 1.0 | 100.0 | 1.0 | - | - | 13.0 | 2.5 | | | | | | | | | |
| 8 ~ 9 | 140.8 | 1.0 | 100.0 | 1.0 | - | - | 15.8 | 3.0 | | | | | | | | | |