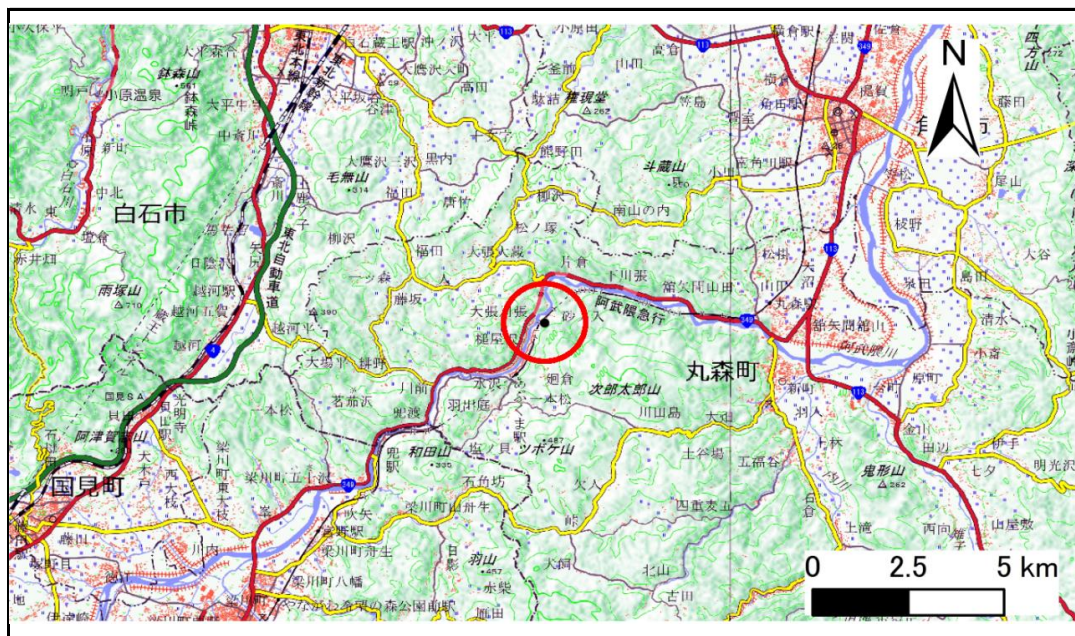


土砂災害警戒区域等の指定の告示に係る図書(その1)

告示番号	宮城県告示第342号
告示年月日	令和2年4月17日

自然現象の種類	急傾斜地の崩壊
箇所番号	Ⅱ-自-0382
箇所名	砂ノ入
所在地	伊具郡丸森町字砂ノ入
調査機関	宮城県大河原土木事務所



位置図(S=1:200,000)



概況図(S=1:25,000)

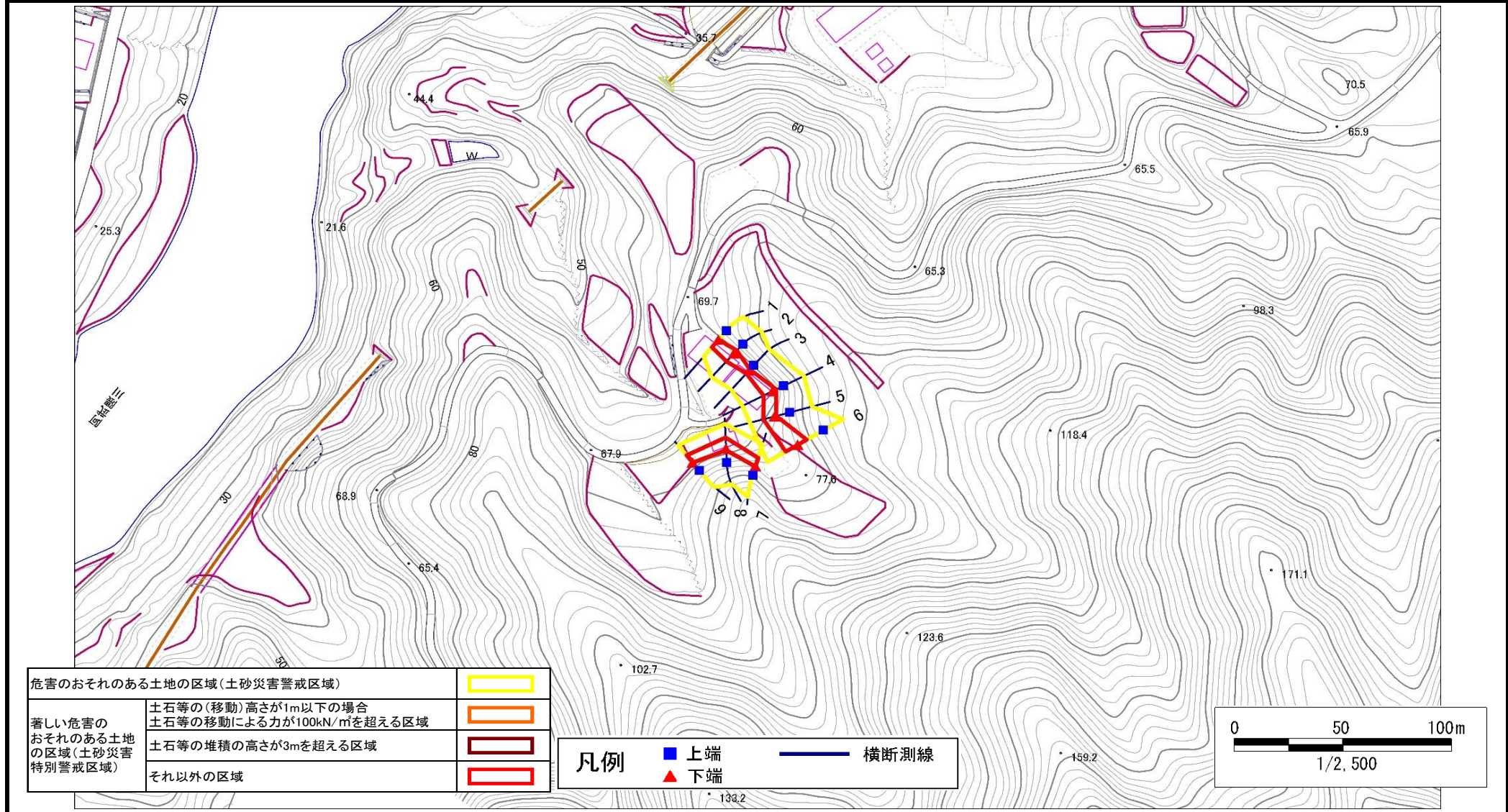
この地図は、国土地理院長の承認を得て、同院発行の電子地形図25000及び電子地形図20万を複製したものである。(承認番号 平30情複、第1223号)

土砂災害警戒区域等の指定の告示に係る図書(その2)

告示番号	宮城県告示第342号
告示年月日	令和2年4月17日

調査年度	平成30年度
------	--------

急傾斜地の位置	箇所番号	II-自-0382	箇所名	砂ノ入	所在地	伊具郡丸森町字砂ノ入
---------	------	-----------	-----	-----	-----	------------



土砂災害警戒区域等の指定の告示に係る図書(その3)

告示番号	宮城県告示第342号
告示年月日	令和2年4月17日

急傾斜地の位置		箇所番号	Ⅱ-自-0382		箇所名	砂ノ入		所在地	伊具郡丸森町字砂ノ入								
横断測線の区間	土石等の移動により建築物の地上部に作用すると想定される力				土石等の堆積により建築物の地上部に作用すると想定される力				横断測線の区間	土石等の移動により建築物の地上部に作用すると想定される力				土石等の堆積により建築物の地上部に作用すると想定される力			
	土石等の(移動)高さが1m以下の場合、土石等の移動による力が100kN/m ² を超える区域		それ以外の区域		土石等の堆積の高さが3mを超える区域		それ以外の区域			土石等の(移動)高さが1m以下の場合、土石等の移動による力が100kN/m ² を超える区域		それ以外の区域		土石等の堆積の高さが3mを超える区域		それ以外の区域	
	力の大きさのうち最大のもの(kN/m ²)	土石等の高さ(m)	力の大きさのうち最大のもの(kN/m ²)	土石等の高さ(m)	力の大きさのうち最大のもの(kN/m ²)	土石等の高さ(m)	力の大きさのうち最大のもの(kN/m ²)	土石等の高さ(m)		力の大きさのうち最大のもの(kN/m ²)	土石等の高さ(m)	力の大きさのうち最大のもの(kN/m ²)	土石等の高さ(m)	力の大きさのうち最大のもの(kN/m ²)	土石等の高さ(m)	力の大きさのうち最大のもの(kN/m ²)	土石等の高さ(m)
1 ~ 2	-	-	61.0	1.0	-	-	11.5	2.2									
2 ~ 3	-	-	61.0	1.0	-	-	14.1	2.7									
3 ~ 4	-	-	55.7	1.0	-	-	14.1	2.7									
4 ~ 5	-	-	64.1	1.0	-	-	12.0	2.3									
5 ~ 6	-	-	77.3	1.0	-	-	9.6	1.8									
7 ~ 8	-	-	63.0	1.0	-	-	11.2	2.1									
8 ~ 9	-	-	63.0	1.0	-	-	10.6	2.0									