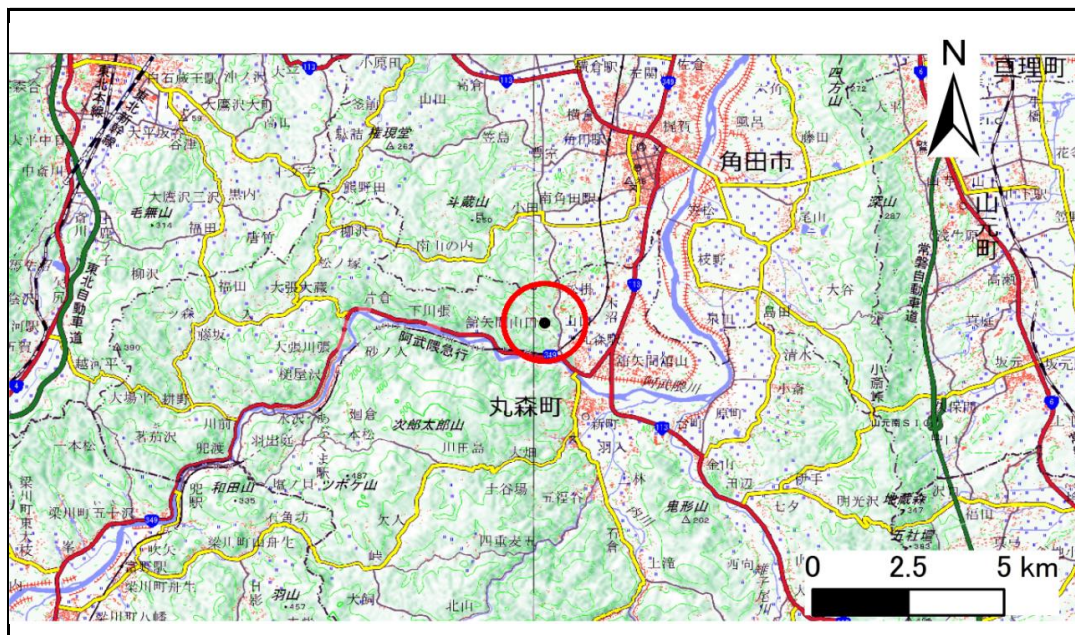


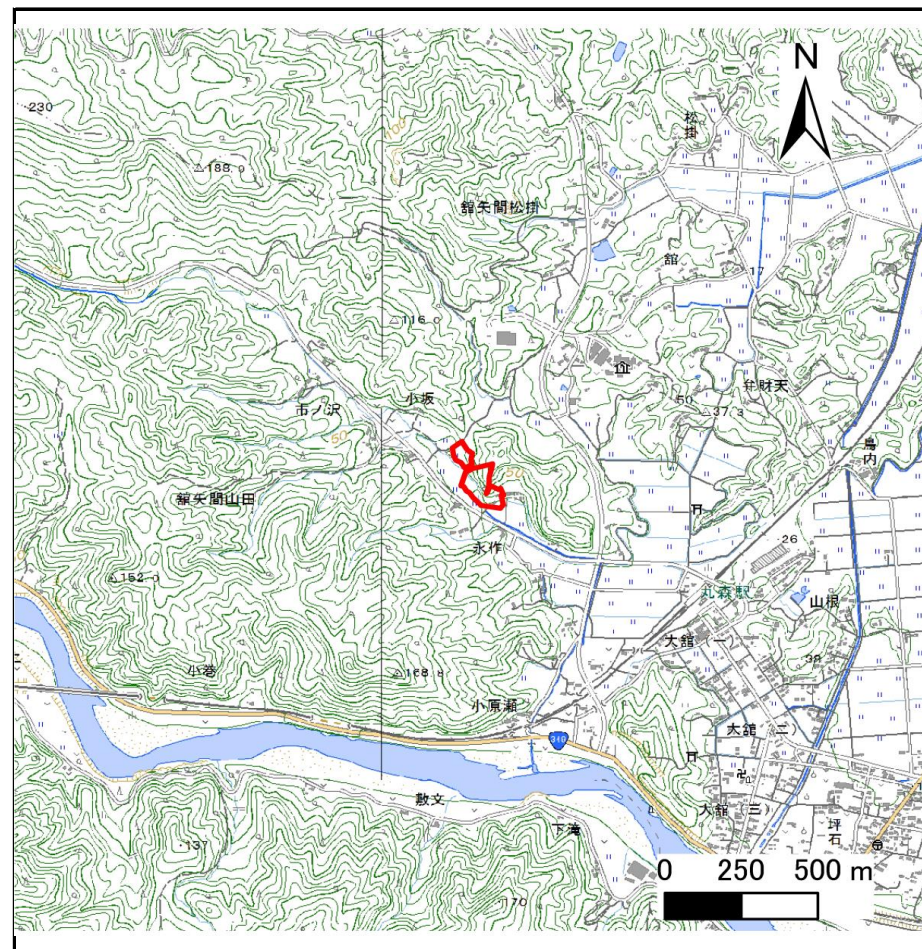
土砂災害警戒区域等の指定の告示に係る図書(その1)

告示番号	宮城県告示第342号
告示年月日	令和2年4月17日

自然現象の種類	急傾斜地の崩壊
箇所番号	Ⅲ-自-0046
箇所名	市ノ沢の3
所在地	伊具郡丸森町館矢間山田字永作
調査機関	宮城県大河原土木事務所



位置図(S=1:200,000)



概況図(S=1:25,000)

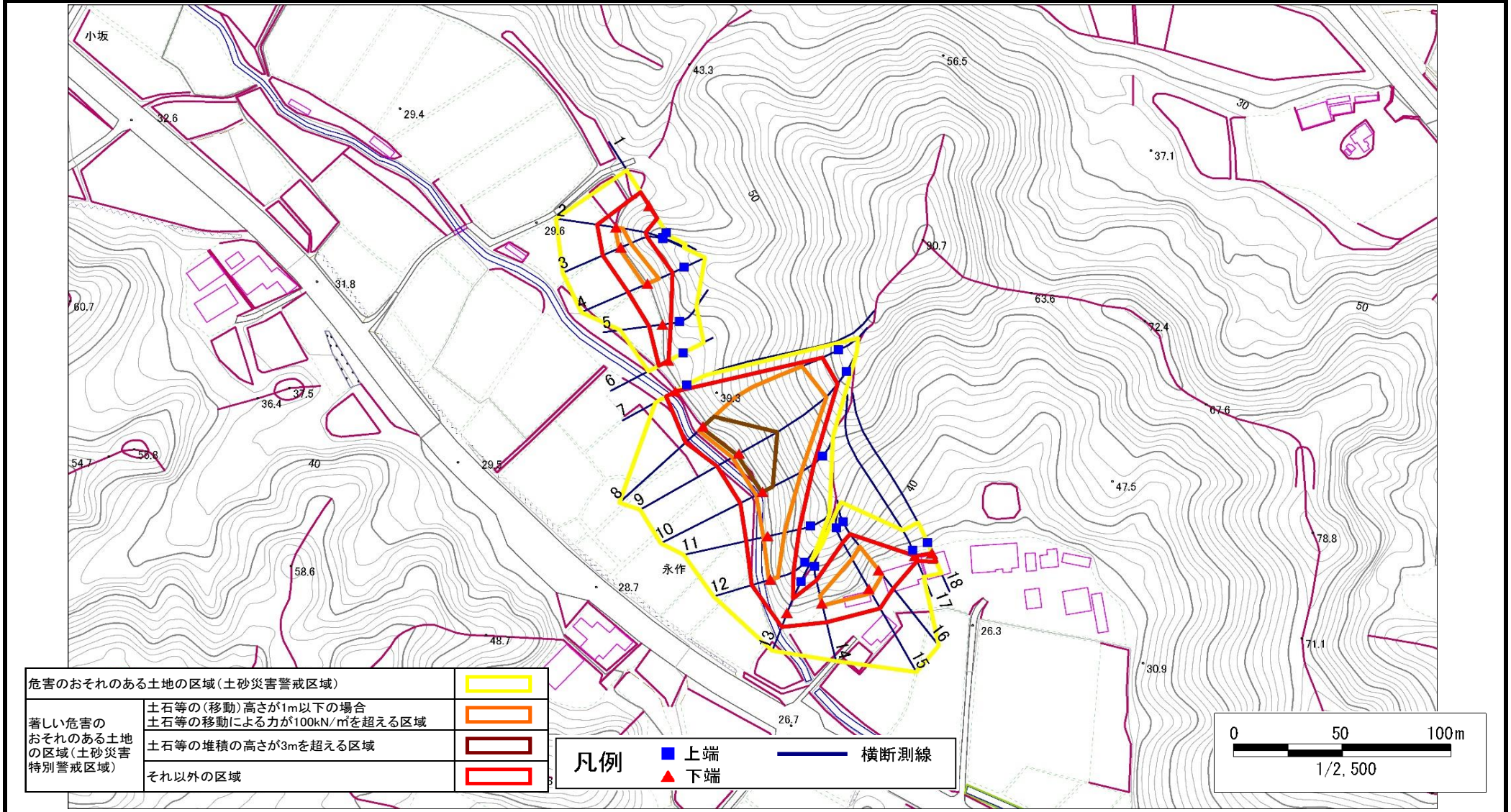
この地図は、国土地理院長の承認を得て、同院発行の電子地形図25000及び電子地形図20万を複製したものである。(承認番号 平30情複、第1223号)

土砂災害警戒区域等の指定の告示に係る図書(その2)

告示番号	宮城県告示第342号
告示年月日	令和2年4月17日

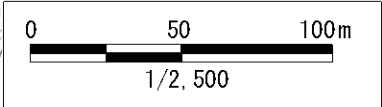
調査年度	平成30年度
------	--------

急傾斜地の位置	箇所番号	Ⅲ-自-0046	箇所名	市ノ沢の3	所在地	伊具郡丸森町館矢間山田字永作
---------	------	----------	-----	-------	-----	----------------



危険のおそれのある土地の区域(土砂災害警戒区域)		
著しい危険のおそれのある土地の区域(土砂災害特別警戒区域)	土石等の(移動)高さが1m以下の場合	
	土石等の移動による力が100kN/m ² を超える区域	
土石等の堆積の高さが3mを超える区域		
それ以外の区域		

凡例		上端		横断測線
		下端		



土砂災害警戒区域等の指定の告示に係る図書(その3)

告示番号	宮城県告示第342号
告示年月日	令和2年4月17日

急傾斜地の位置	箇所番号	Ⅲ-自-0046	箇所名	市ノ沢の3	所在地	伊具郡丸森町館矢間山田字永作
---------	------	----------	-----	-------	-----	----------------

横断測線の区間	土石等の移動により建築物の地上部に作用すると想定される力				土石等の堆積により建築物の地上部に作用すると想定される力				横断測線の区間	土石等の移動により建築物の地上部に作用すると想定される力				土石等の堆積により建築物の地上部に作用すると想定される力			
	土石等の(移動)高さが1m以下の場合、土石等の移動による力が100kN/m ² を超える区域		それ以外の区域		土石等の堆積の高さが3mを超える区域		それ以外の区域			土石等の(移動)高さが1m以下の場合、土石等の移動による力が100kN/m ² を超える区域		それ以外の区域		土石等の堆積の高さが3mを超える区域		それ以外の区域	
	力の大きさのうち最大のもの (kN/m ²)	土石等の高さ (m)	力の大きさのうち最大のもの (kN/m ²)	土石等の高さ (m)	力の大きさのうち最大のもの (kN/m ²)	土石等の高さ (m)	力の大きさのうち最大のもの (kN/m ²)	土石等の高さ (m)		力の大きさのうち最大のもの (kN/m ²)	土石等の高さ (m)	力の大きさのうち最大のもの (kN/m ²)	土石等の高さ (m)	力の大きさのうち最大のもの (kN/m ²)	土石等の高さ (m)	力の大きさのうち最大のもの (kN/m ²)	土石等の高さ (m)
1 ~ 2	-	-	100.0	1.0	-	-	10.9	2.1									
2 ~ 3	115.5	1.0	100.0	1.0	-	-	11.5	2.2									
3 ~ 4	122.5	1.0	100.0	1.0	-	-	13.5	2.6									
4 ~ 5	-	-	100.0	1.0	-	-	13.5	2.6									
5 ~ 6	-	-	74.8	1.0	-	-	11.4	2.2									
~																	
7 ~ 8	-	-	100.0	1.0	-	-	16.1	3.0									
8 ~ 9	156.1	1.0	100.0	1.0	19.1	3.6	16.1	3.0									
9 ~ 10	156.1	1.0	100.0	1.0	19.1	3.6	16.1	3.0									
10 ~ 11	152.0	1.0	100.0	1.0	-	-	16.1	3.0									
11 ~ 12	129.6	1.0	100.0	1.0	-	-	13.9	2.6									
12 ~ 13	-	-	100.0	1.0	-	-	11.7	2.2									
13 ~ 14	-	-	100.0	1.0	-	-	11.9	2.3									
14 ~ 15	134.2	1.0	100.0	1.0	-	-	13.9	2.6									
15 ~ 16	139.7	1.0	100.0	1.0	-	-	14.8	2.8									
16 ~ 17	-	-	100.0	1.0	-	-	14.8	2.8									
17 ~ 18	-	-	54.3	1.0	-	-	13.2	2.5									