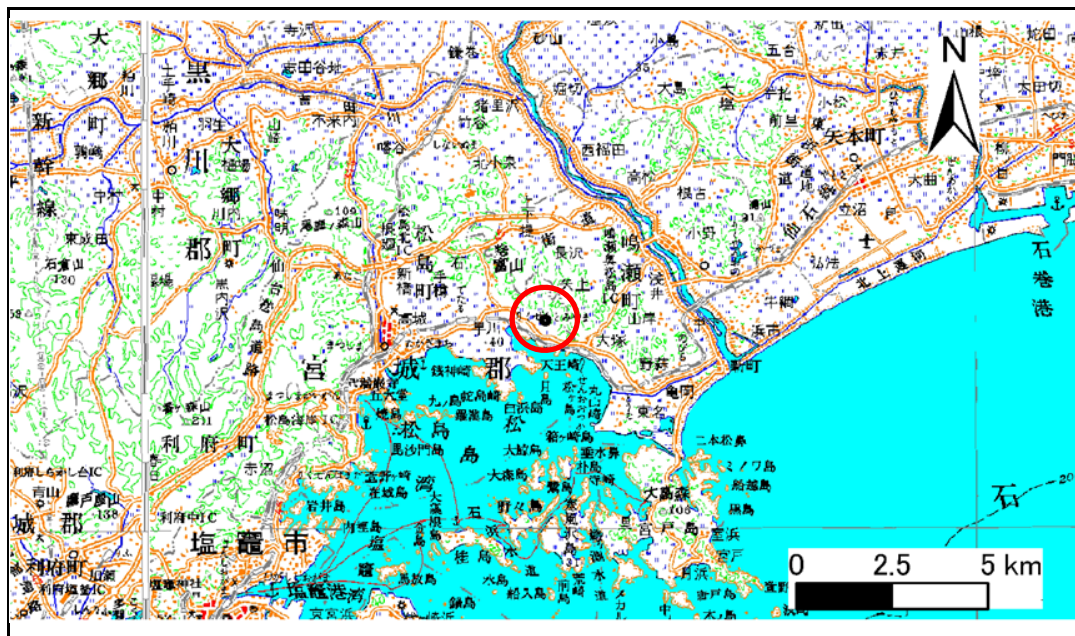


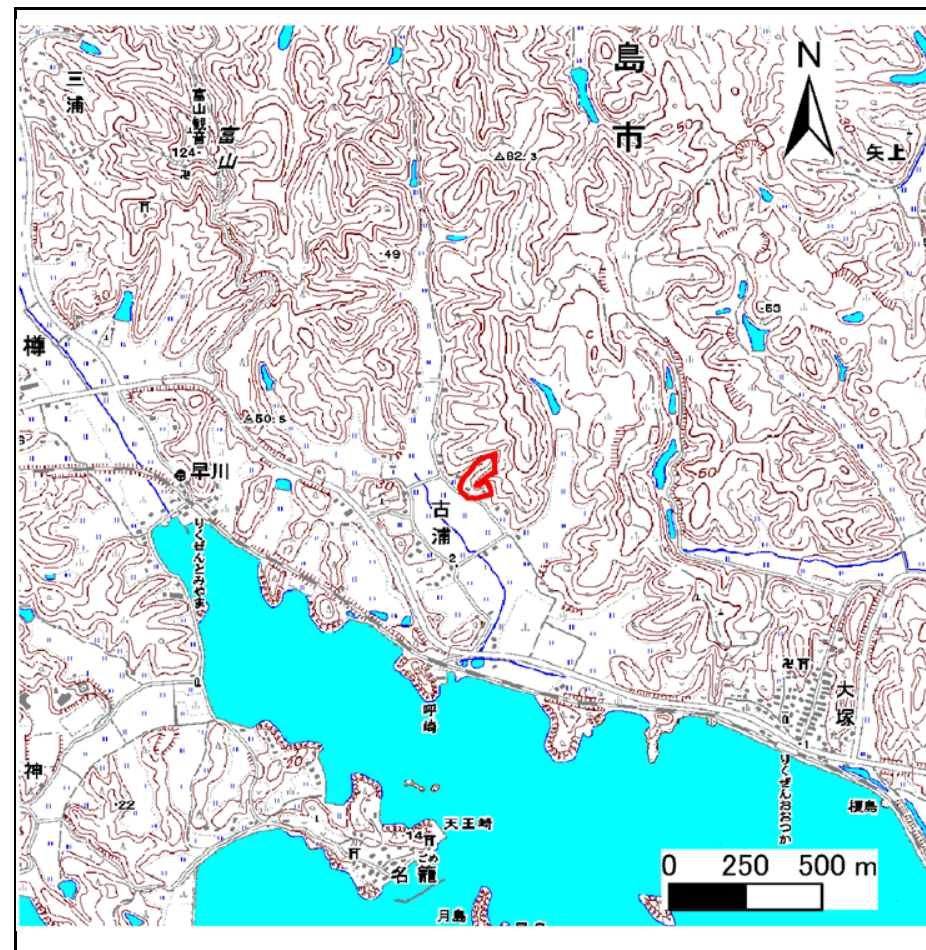
土砂災害警戒区域等の指定の告示に係る図書(その1)

告示番号	宮城県告示第376号
告示年月日	平成27年3月31日

自然現象の種類	急傾斜地の崩壊
箇所番号	Ⅱ-自-1015(1321001015)
箇所名	大日向の3
所在地	宮城郡松島町手樽字大日向
調査機関	宮城県仙台土木事務所



位置図 (S=1:200,000)



位置図 1/25000

宮城県

この地図は、国土地理院長の承認を得て、同院発行の数値地図25000(地図画像)、数値地図200000(地図画像)を複製したものである。(承認番号 平 25 情複、第 783 号)

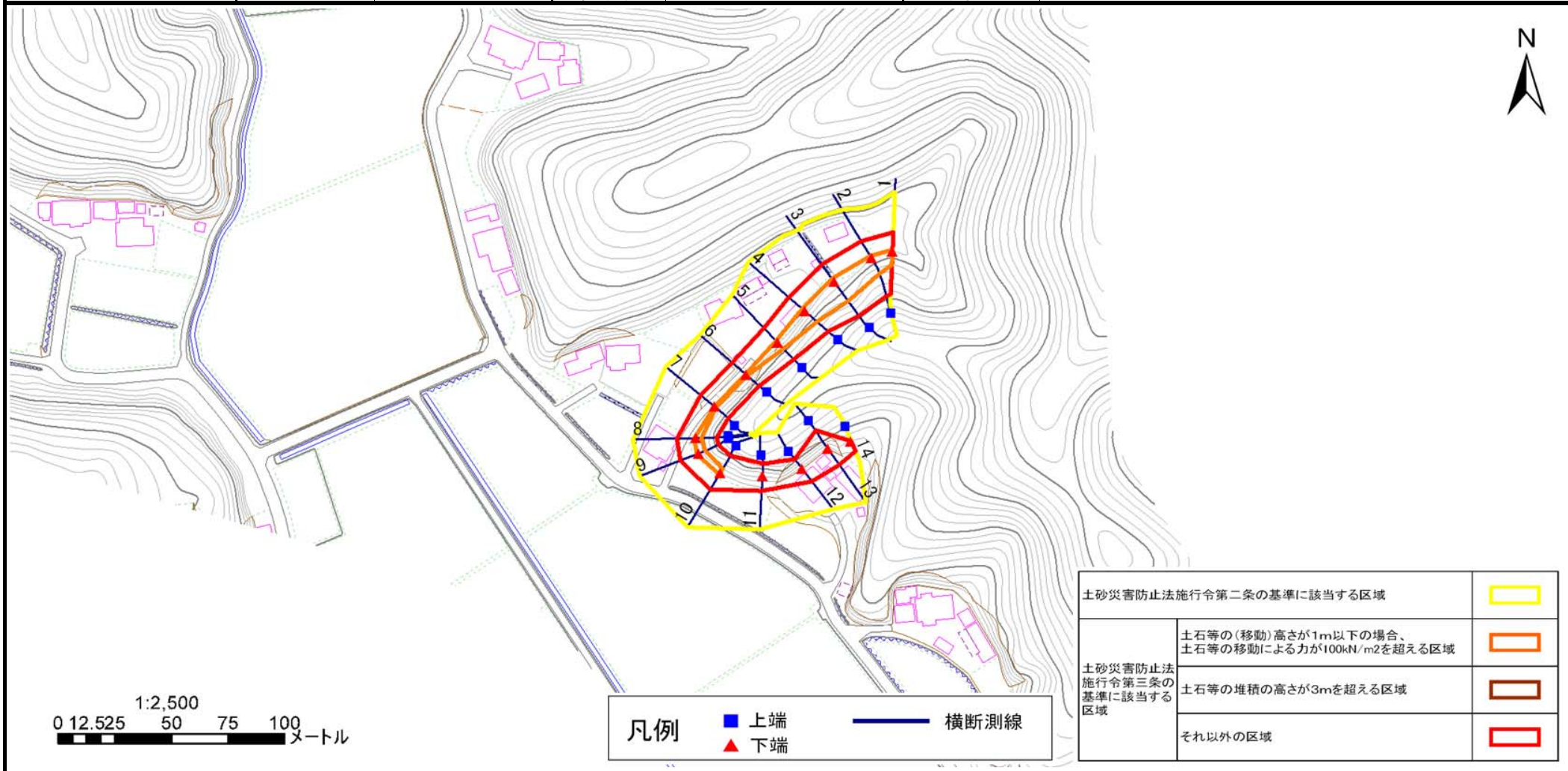
土砂災害警戒区域等の指定の告示に係る図書(その2)

告示番号	宮城県告示第376号
告示年月日	平成27年3月31日

危害のおそれのある土地の区域、著しい危害のおそれのある土地の区域設定図

調査年度	平成24年度
------	--------

急傾斜地の位置	箇所番号	Ⅱ-自-1015(1321001015)	箇所名	大日向の3	所在地	宮城県松島町手樽字大日向
---------	------	----------------------	-----	-------	-----	--------------



土砂災害防止法施行令第二条の基準に該当する区域	■
土砂災害防止法施行令第三条の基準に該当する区域	■
	■
それ以外の区域	■

凡例	■	上端	—	横断測線
	▲	下端		

1:2,500
0 12.5 25 50 75 100
メートル

土砂災害警戒区域等の指定の告示に係る図書(その3)

告示番号	宮城県告示第376号
告示年月日	平成27年3月31日

建築物に作用すると想定される衝撃に関する事項

急傾斜地の位置	箇所番号	II-自-1015(1321001015)	箇所名	大日向の3	所在地	宮城県松島町榺字大日向											
横断側線の区間	土石等の移動により建築物の地上部に作用すると想定される力				土石等の堆積により建築物の地上部に作用すると想定される力				横断側線の区間	土石等の移動により建築物の地上部に作用すると想定される力				土石等の堆積により建築物の地上部に作用すると想定される力			
	土石等の(移動)高さか 1m以下の場合、土石等 の移動による力が 100kN/m ² を超える区域		それ以外の区域		土石等の堆積の高さが 3mを超える区域		それ以外の区域			土石等の(移動)高さか 1m以下の場合、土石等 の移動による力が 100kN/m ² を超える区域		それ以外の区域		土石等の堆積の高さが 3mを超える区域		それ以外の区域	
	力の大きさ のうち最大 のもの (Kn/m ²)	土石等 の高さ (m)	力の大きさ のうち最大 のもの (Kn/m ²)	土石等 の高さ (m)	力の大きさ のうち最大 のもの (Kn/m ²)	土石等 の高さ (m)	力の大きさ のうち最大 のもの (Kn/m ²)	土石等 の高さ (m)	力の大きさ のうち最大 のもの (Kn/m ²)	土石等 の高さ (m)	力の大きさ のうち最大 のもの (Kn/m ²)	土石等 の高さ (m)	力の大きさ のうち最大 のもの (Kn/m ²)	土石等 の高さ (m)	力の大きさ のうち最大 のもの (Kn/m ²)	土石等 の高さ (m)	
	1 ~ 2	117.0 1.0	100.0 1.0	-	-	10.9	2.2										
	2 ~ 3	127.8 1.0	100.0 1.0	-	-	11.4	2.3										
	3 ~ 4	127.8 1.0	100.0 1.0	-	-	12.4	2.5										
	4 ~ 5	126.6 1.0	100.0 1.0	-	-	12.4	2.5										
	5 ~ 6	116.6 1.0	100.0 1.0	-	-	12.9	2.6										
	6 ~ 7	103.7 1.0	100.0 1.0	-	-	13.1	2.6										
	7 ~ 8	111.5 1.0	100.0 1.0	-	-	13.1	2.6										
	8 ~ 9	113.9 1.0	100.0 1.0	-	-	12.4	2.5										
	9 ~ 10	113.9 1.0	100.0 1.0	-	-	12.5	2.5										
	10 ~ 11	-	-	100.0	1.0	-	-	13.8	2.7								
	11 ~ 12	-	-	89.0	1.0	-	-	13.8	2.7								
	12 ~ 13	-	-	100.0	1.0	-	-	13.3	2.6								
	13 ~ 14	-	-	100.0	1.0	-	-	12.3	2.4								
~																	
~																	
~																	
~																	
~																	
~																	
~																	
~																	
~																	
~																	
~																	
~																	
~																	
~																	
~																	
~																	
~																	