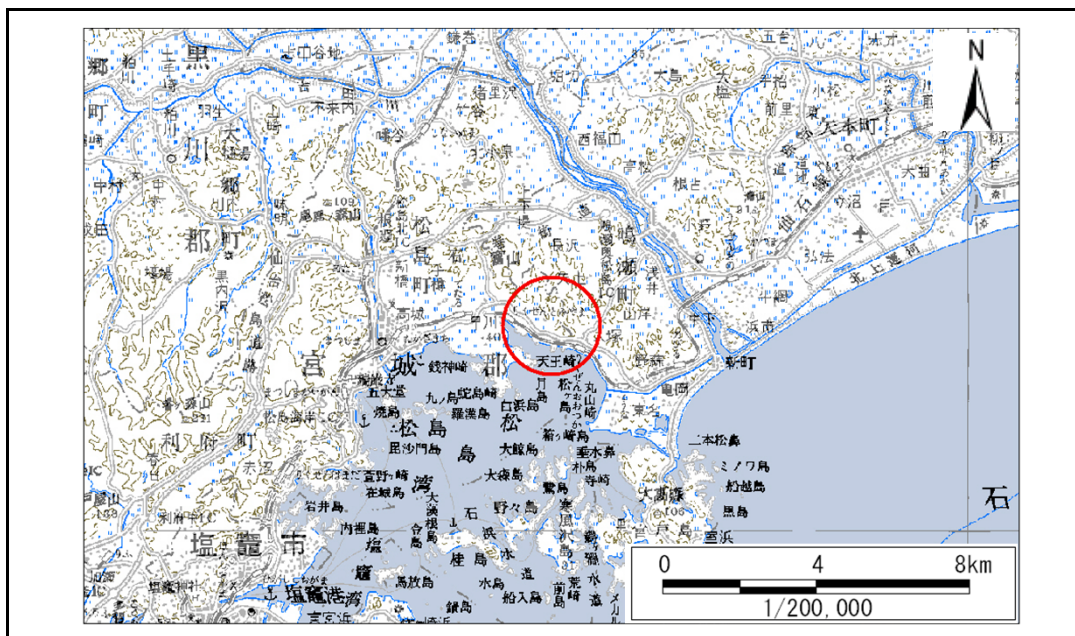


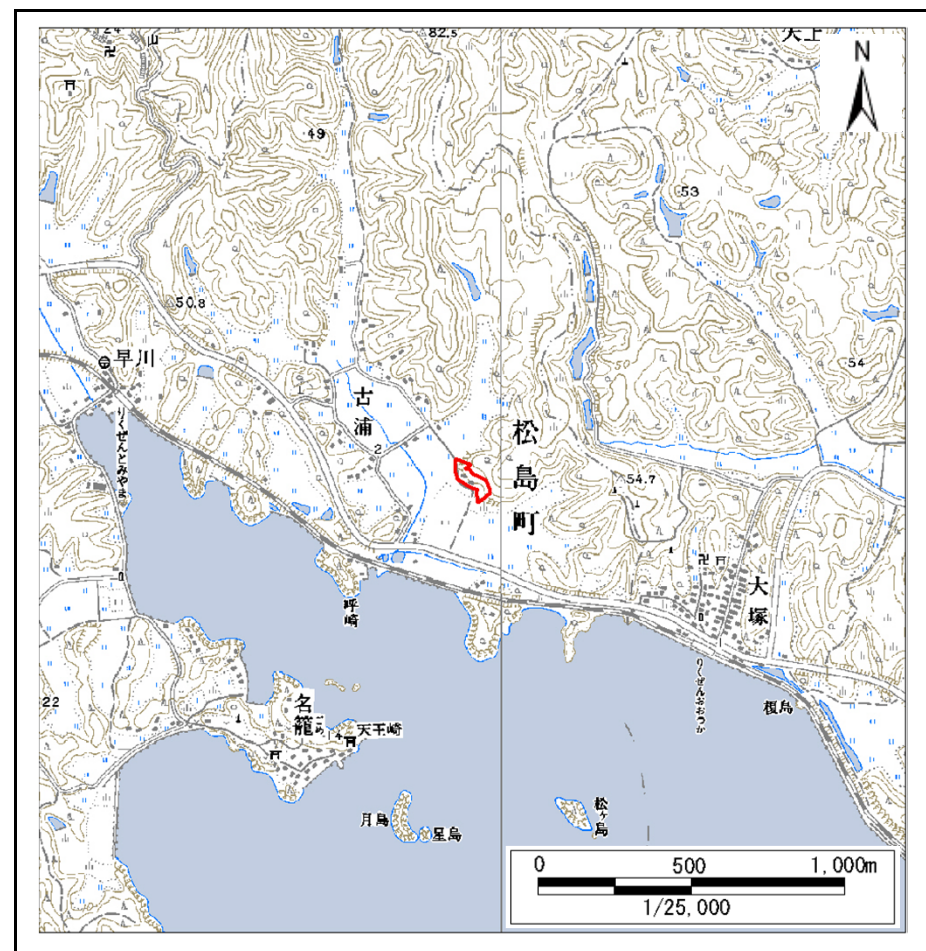
# 土砂災害警戒区域等の指定の告示に係る図書(その1)

告示番号	宮城県告示第376号
告示年月日	平成27年3月31日

自然現象の種類	急傾斜地の崩壊
箇所番号	Ⅱ-自-1025(1321001025)
箇所名	石ヶ浦の2
所在地	宮城県松島町手樽字七十里
調査機関	宮城県仙台土木事務所



位置図(S=1:200,000)



位置図(S=1:25,000)

宮城県

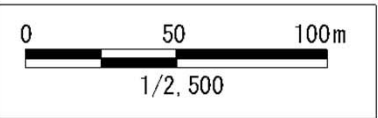
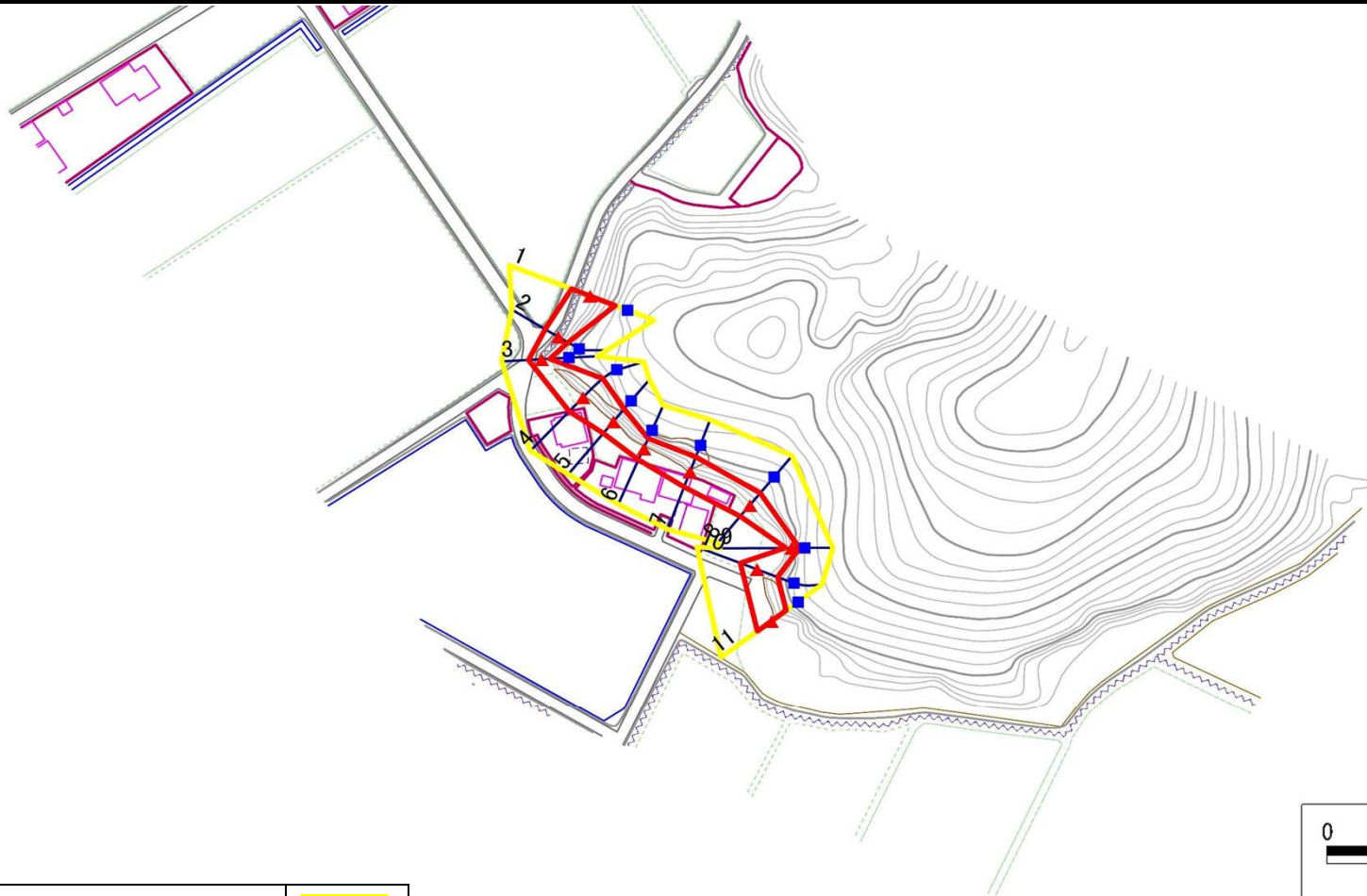
この地図は、国土地理院長の承認を得て、同院発行の数値地図20000(地図画像)及び数値地図25000(地図画像)を複製したものである。(承認番号 平25情複、第239号)

# 土砂災害警戒区域等の指定の告示に係る図書(その2)

告示番号	宮城県告示第376号
告示年月日	平成27年3月31日

調査年度	平成24年度
------	--------

急傾斜地の位置	箇所番号	II-自-1025(1321001025)	箇所名	石ヶ浦の2	所在地	宮城県松島町手樽字七十里
---------	------	-----------------------	-----	-------	-----	--------------



危険のおそれのある土地の区域(土砂災害警戒区域)		
著しい危険のおそれのある土地の区域(土砂災害特別警戒区域)	土石等の(移動)高さが1m以下の場合	
	土石等の移動による力が100kN/m <sup>2</sup> を超える区域	
	土石等の堆積の高さが3mを超える区域	
それ以外の区域		

凡例		上端		横断測線
		下端		

## 土砂災害警戒区域等の指定の告示に係る図書(その3)

告示番号	宮城県告示第376号
告示年月日	平成27年3月31日

急 傾 斜 地 の 位 置	箇 所 番 号	Ⅱ-自-1025(1321001025)	箇 所 名	石ヶ浦の2	所 在 地	宮城郡松島町手樽字七十里
---------------	---------	----------------------	-------	-------	-------	--------------

横断測線の区間	土石等の移動により建築物の地上部に作用すると想定される力				土石等の堆積により建築物の地上部に作用すると想定される力				横断測線の区間	土石等の移動により建築物の地上部に作用すると想定される力				土石等の堆積により建築物の地上部に作用すると想定される力			
	土石等の(移動)高さが1m以下の場合、土石等の移動による力が100kN/m <sup>2</sup> を超える区域		それ以外の区域		土石等の堆積の高さが3mを超える区域		それ以外の区域			土石等の(移動)高さが1m以下の場合、土石等の移動による力が100kN/m <sup>2</sup> を超える区域		それ以外の区域		土石等の堆積の高さが3mを超える区域		それ以外の区域	
	力の大きさのうち最大のもの(kN/m <sup>2</sup> )	土石等の高さ(m)	力の大きさのうち最大のもの(kN/m <sup>2</sup> )	土石等の高さ(m)	力の大きさのうち最大のもの(kN/m <sup>2</sup> )	土石等の高さ(m)	力の大きさのうち最大のもの(kN/m <sup>2</sup> )	土石等の高さ(m)		力の大きさのうち最大のもの(kN/m <sup>2</sup> )	土石等の高さ(m)	力の大きさのうち最大のもの(kN/m <sup>2</sup> )	土石等の高さ(m)	力の大きさのうち最大のもの(kN/m <sup>2</sup> )	土石等の高さ(m)	力の大きさのうち最大のもの(kN/m <sup>2</sup> )	土石等の高さ(m)
1 ~ 2	-	-	100.0	1.0	-	-	11.9	2.7									
2 ~ 3	-	-	77.7	1.0	-	-	8.9	2.1									
3 ~ 4	-	-	100.0	1.0	-	-	10.1	2.3									
4 ~ 5	-	-	100.0	1.0	-	-	12.0	2.8									
5 ~ 6	-	-	84.4	1.0	-	-	12.9	3.0									
6 ~ 7	-	-	88.0	1.0	-	-	12.9	3.0									
7 ~ 8	-	-	88.0	1.0	-	-	11.2	2.6									
8 ~ 9	-	-	75.2	1.0	-	-	13.2	3.0									
9 ~ 10	-	-	94.4	1.0	-	-	13.2	3.0									
10 ~ 11	-	-	94.4	1.0	-	-	10.7	2.5									