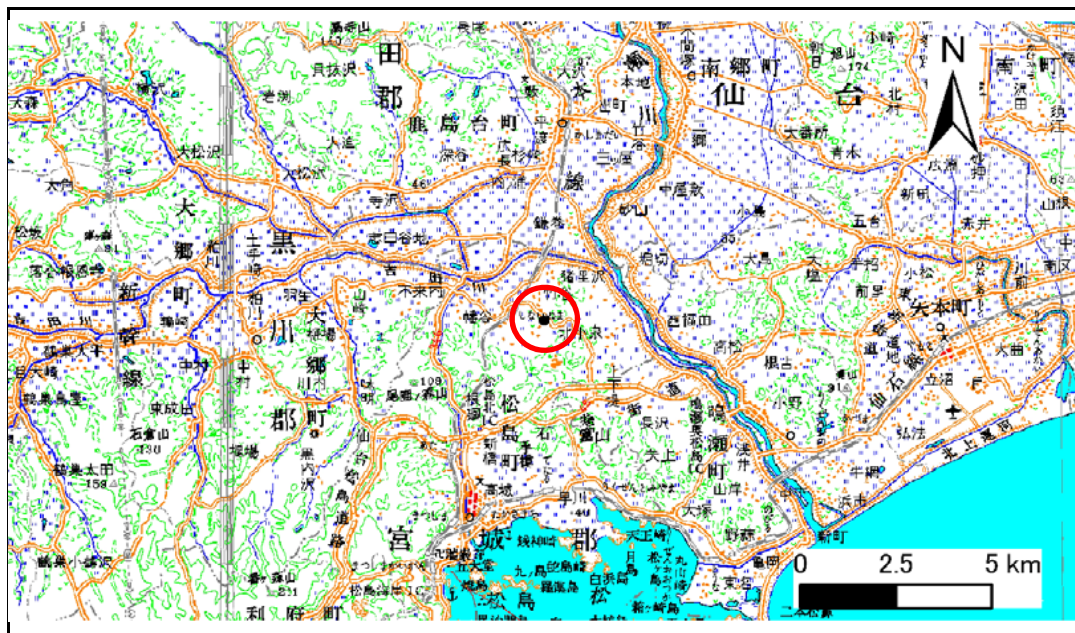


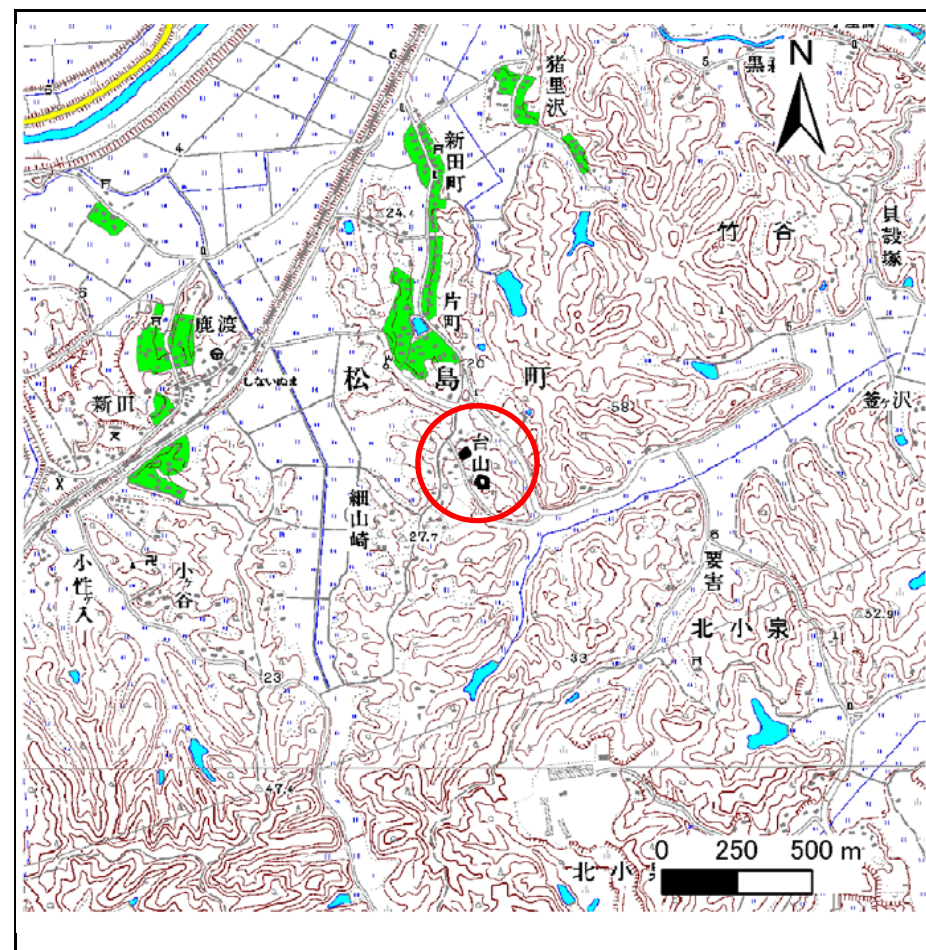
# 土砂災害警戒区域等の指定の告示に係る図書(その1)

告示番号	宮城県告示第376号
告示年月日	平成27年3月31日

自然現象の種類	急傾斜地の崩壊
箇所番号	I-自-1423(1311001423)
箇所名	台山の4
所在地	宮城県松島町北小泉字台山、字歌ノ入
調査機関	宮城県仙台土木事務所



位置図 (S=1:200,000)



位置図 (S=1:25,000)

この地図は、国土地理院長の承認を得て、同院発行の1/25,000地形図、1/200,000地勢図、数値地図25000(地図画像)、数値地図200000(地図画像)を複製したものです。(承認番号 平27年情複、第123号)

# 土砂災害警戒区域等の指定の告示に係る図書(その2)

告示番号	宮城県告示第376号
告示年月日	平成27年3月31日

危害のおそれのある土地、著しい危害のおそれのある土地の設定図

調査年度	平成23年度
------	--------

急傾斜地の位置	箇所番号	I-自-1423(1311001423)	箇所名	台山の4	所在地	宮城県松島町北小泉字台山、字歌ノ入
---------	------	----------------------	-----	------	-----	-------------------

