

# 土砂災害警戒区域等の指定の告示に係る図書(その1)

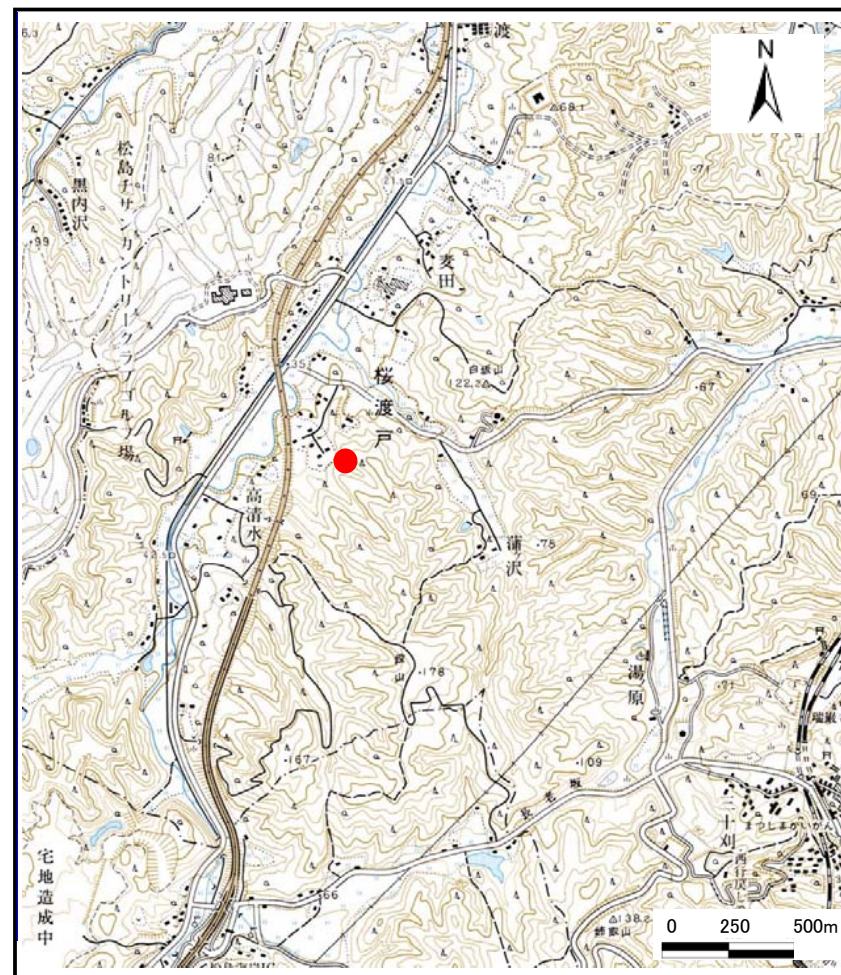
表紙 概況,位置図

告示番号	宮城県告示第111号
告示年月日	平成21年2月6日

自然現象の種類	土石流
溪流番号	3-21-114(1232100114)
水系名	高城川
河川名	田中川
溪流名	北壇山沢
所在地	宮城郡松島町櫻渡戸
調査機関	宮城県仙台東土木事務所



位置図(S=1:200,000)



概況図(S=1:25,000)

この地図は、国土地理院長の承認を得て、同院発行の20万分の1地勢図、2万5千分の1地形図、数値地図200000(地図画像)及び数値地図25000(地図画像)を複製したものである。(承認番号 平19総複、第113号)

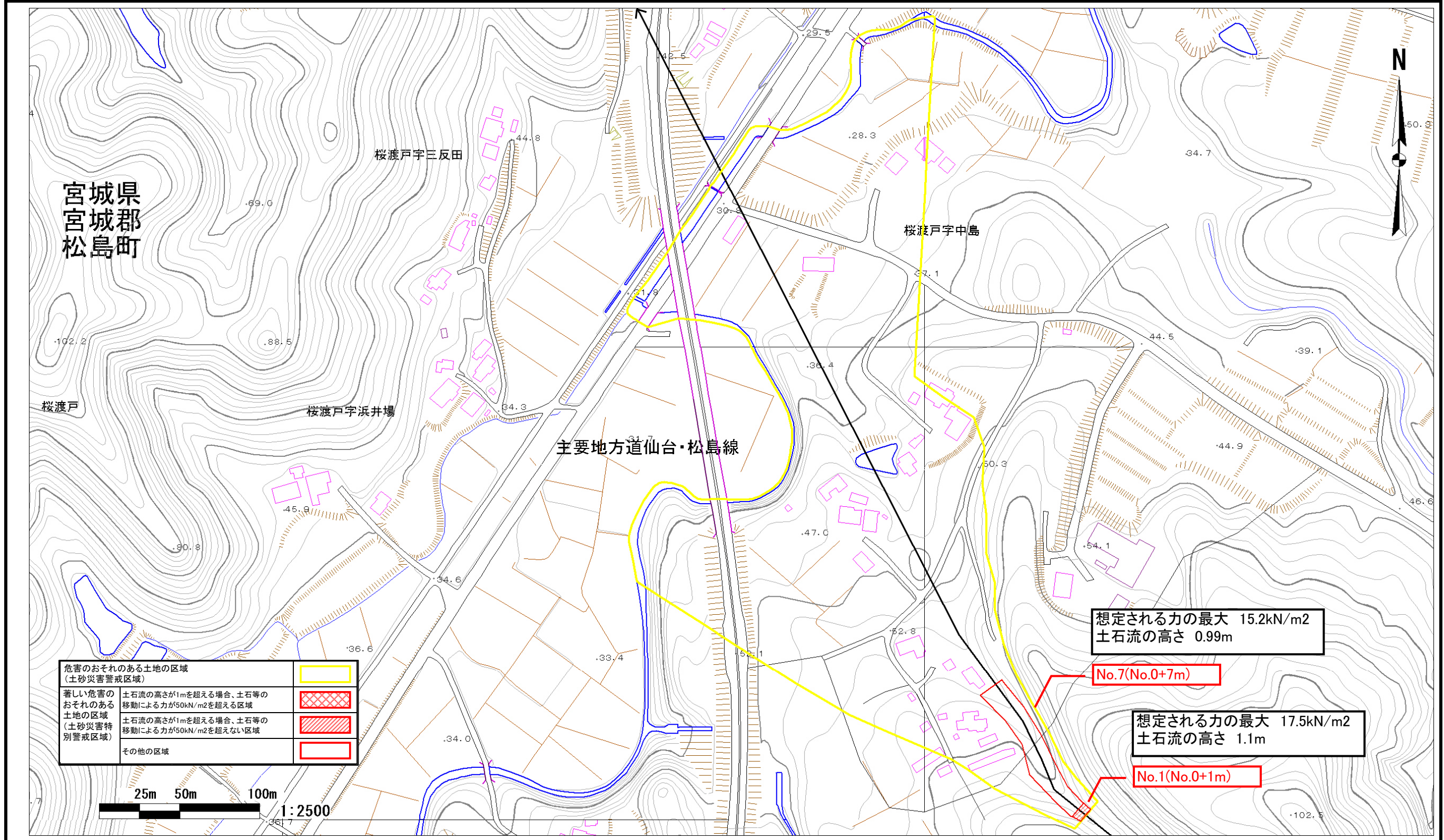
# 土砂災害警戒区域等の指定の告示に係る図書(その2)

告示番号	宮城県告示第111号
告示年月日	平成21年2月6日

様式3-1 危害のおそれのある土地、著しい危害のおそれのある土地の設定図

調査年度	平成18年度
------	--------

渓流の位置	溪流番号	3-21-114(1232100114)	溪流名	北壇山沢	所在地	宮城県松島町櫻渡戸
-------	------	----------------------	-----	------	-----	-----------



想定される力の最大 15.2kN/m<sup>2</sup>  
土石流の高さ 0.99m

No.7(No.0+7m)

想定される力の最大 17.5kN/m<sup>2</sup>  
土石流の高さ 1.1m

No.1(No.0+1m)

宮城県  
宮城郡  
松島町