

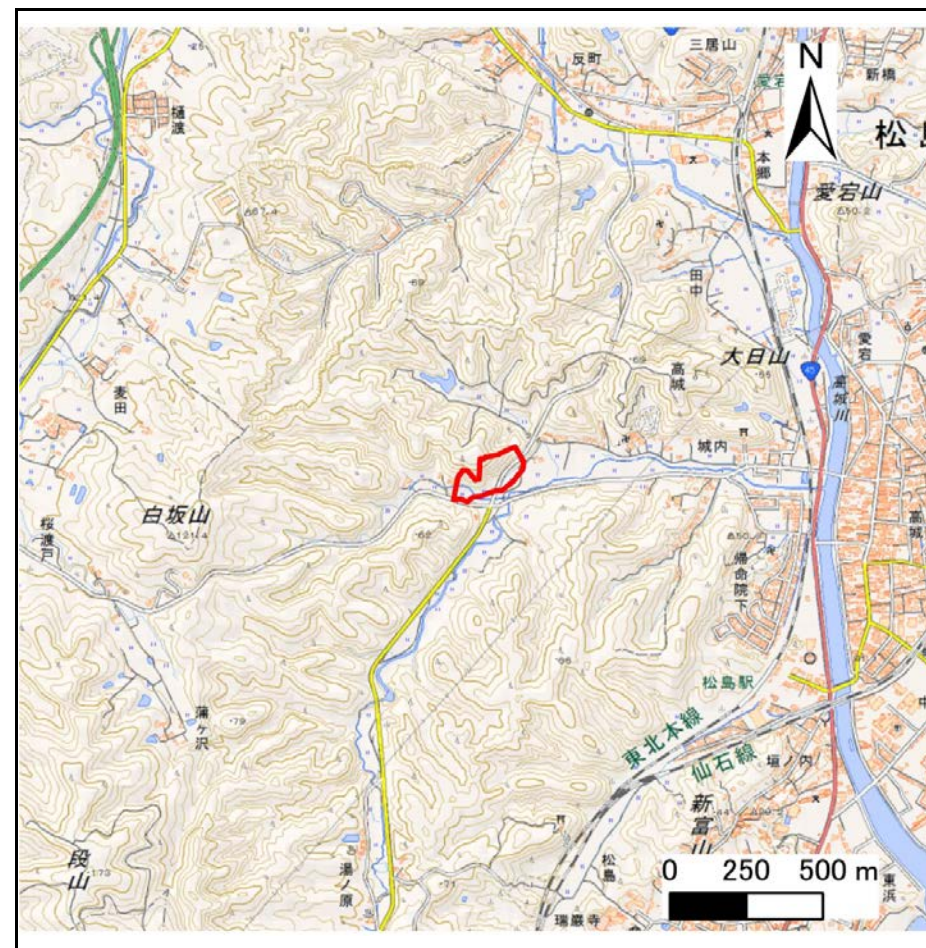
# 土砂災害警戒区域等の指定の告示に係る図書(その1)

告示番号	宮城県告示第985号
告示年月日	平成30年11月2日

自然現象の種類	急傾斜地の崩壊
箇所番号	Ⅲ-自-0311(1331000311)
箇所名	居網一
所在地	宮城郡松島町高城字居網一
調査機関	宮城県仙台土木事務所



位置図(S=1:200,000)



位置図 (S=1:25,000)

宮城県

この地図は、国土地理院長の承認を得て、同院発行の電子地形図25000及び電子地形図20万を複製したものである。(承認番号 平29情複、第1425号)



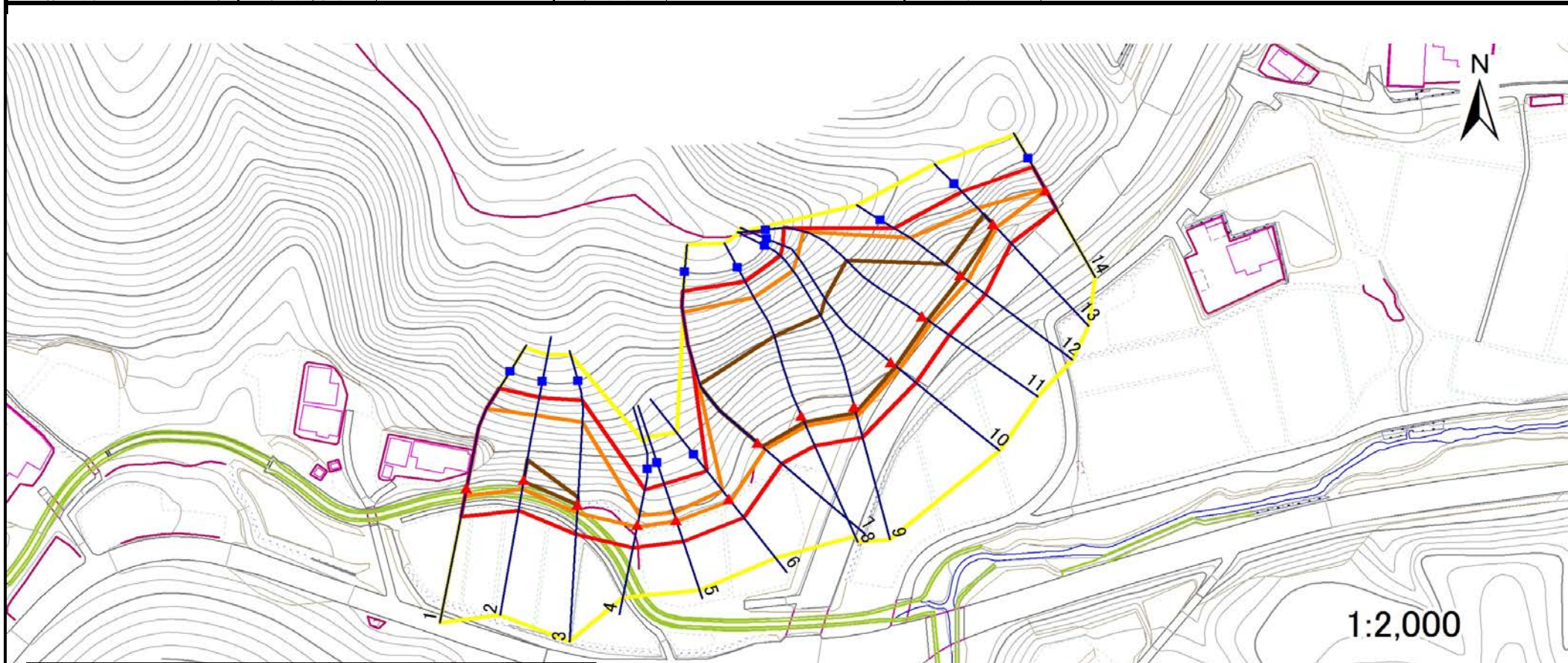
# 土砂災害警戒区域等の指定の告示に係る図書(その2)

告示番号	宮城県告示第985号
告示年月日	平成30年11月2日

危害のおそれのある土地、著しい危害のおそれのある土地の設定図

調査年度	平成29年度
急傾斜地の位置	宮城郡松島町高城字居網一

箇所番号	III-自-0311(1331000311)	箇所名	居網一	所在地	
------	------------------------	-----	-----	-----	--



危害のおそれのある土地の区域		
著しい危害のおそれのある土地の区域	土石等の(移動)高さが1m以下の場合、 土石等の移動による力が100kN/m <sup>2</sup> を超える区域	
	土石等の堆積の高が3mを超える区域	
それ以外の区域		

凡例		上端		横断測線
		下端		

土砂災害警戒区域等の指定の公示に係る図書(その3)

告示番号	宮城県告示第985号
告示年月日	平成30年11月2日

建築物に作用すると想定される衝撃に関する事項

急傾斜地の位置	箇所番号	Ⅲ-自-0311(1331000311)	箇所名	居網一	所在地	宮城郡松島町高城字居網一										
横断側線の区間	土石等の移動により建築物の地上部に作用すると想定される力				土石等の堆積により建築物の地上部に作用すると想定される力				土石等の移動により建築物の地上部に作用すると想定される力				土石等の堆積により建築物の地上部に作用すると想定される力			
	土石等の(移動)高さが1m以下の場合、土石等の移動による力が100kN/m <sup>2</sup> を超える区域				それ以外の区域				土石等の堆積の高さが3mを超える区域				それ以外の区域			
	力の大きさのうち最大のもの (Kn/m <sup>2</sup> )		土石等の高さ (m)		力の大きさのうち最大のもの (Kn/m <sup>2</sup> )		土石等の高さ (m)		力の大きさのうち最大のもの (Kn/m <sup>2</sup> )		土石等の高さ (m)		力の大きさのうち最大のもの (Kn/m <sup>2</sup> )		土石等の高さ (m)	
1 ~ 2	155.6	1.0	100.0	1.0	-	-	15.2	3.0	-	-	15.2	3.0	-	-	15.2	3.0
2 ~ 3	155.6	1.0	100.0	1.0	16.8	3.4	15.2	3.0	16.8	3.4	15.2	3.0	-	-	15.2	3.0
3 ~ 4	148.1	1.0	100.0	1.0	-	-	15.2	3.0	-	-	15.2	3.0	-	-	15.2	3.0
4 ~ 5	109.9	1.0	100.0	1.0	-	-	10.4	2.1	-	-	10.4	2.1	-	-	10.4	2.1
5 ~ 6	110.8	1.0	100.0	1.0	-	-	10.5	2.1	-	-	10.5	2.1	-	-	10.5	2.1
6 ~ 7	155.5	1.0	100.0	1.0	-	-	15.2	3.0	-	-	15.2	3.0	-	-	15.2	3.0
7 ~ 8	165.5	1.0	100.0	1.0	21.6	4.3	15.2	3.0	21.6	4.3	15.2	3.0	-	-	15.2	3.0
8 ~ 9	165.5	1.0	100.0	1.0	21.6	4.3	15.2	3.0	21.6	4.3	15.2	3.0	-	-	15.2	3.0
9 ~ 10	162.7	1.0	100.0	1.0	20.7	4.1	15.2	3.0	20.7	4.1	15.2	3.0	-	-	15.2	3.0
10 ~ 11	162.7	1.0	100.0	1.0	20.7	4.1	15.2	3.0	20.7	4.1	15.2	3.0	-	-	15.2	3.0
11 ~ 12	161.3	1.0	100.0	1.0	20.5	4.1	15.2	3.0	20.5	4.1	15.2	3.0	-	-	15.2	3.0
12 ~ 13	155.0	1.0	100.0	1.0	19.1	3.8	15.2	3.0	19.1	3.8	15.2	3.0	-	-	15.2	3.0
13 ~ 14	125.5	1.0	100.0	1.0	-	-	15.2	3.0	-	-	15.2	3.0	-	-	15.2	3.0
~																
~																
~																
~																
~																
~																
~																
~																
~																
~																
~																
~																
~																
~																
~																
~																
~																
~																
~																
~																
~																
~																
~																
~																