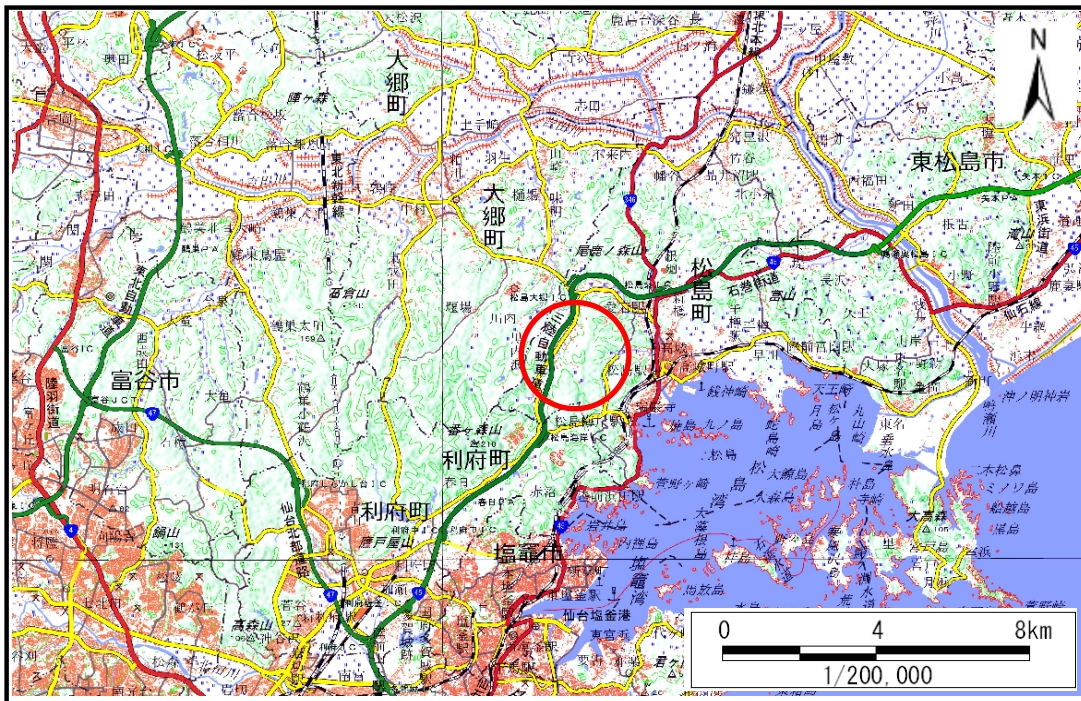


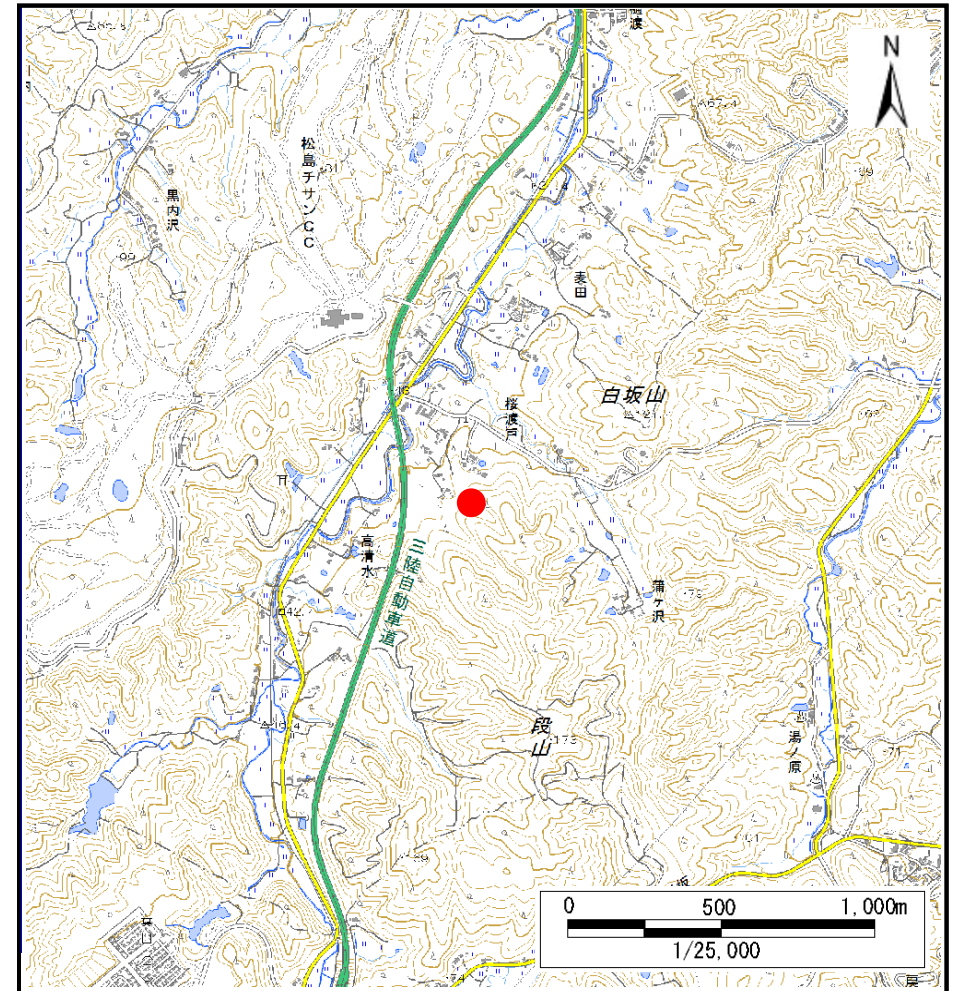
土砂災害警戒区域等の指定の告示に係る図書(その1)

告示番号	宮城県告示第243号
告示年月日	令和2年3月27日

自然現象の種類	土石流
溪流番号	3-21-115(1232100115)
水系名	高城川
河川名	田中川
溪流名	壇山沢
所在地	宮城郡松島町桜渡戸字壇山
調査機関	宮城県仙台土木事務所



位置図(S=1:200,000)



位置図(S=1:25,000)

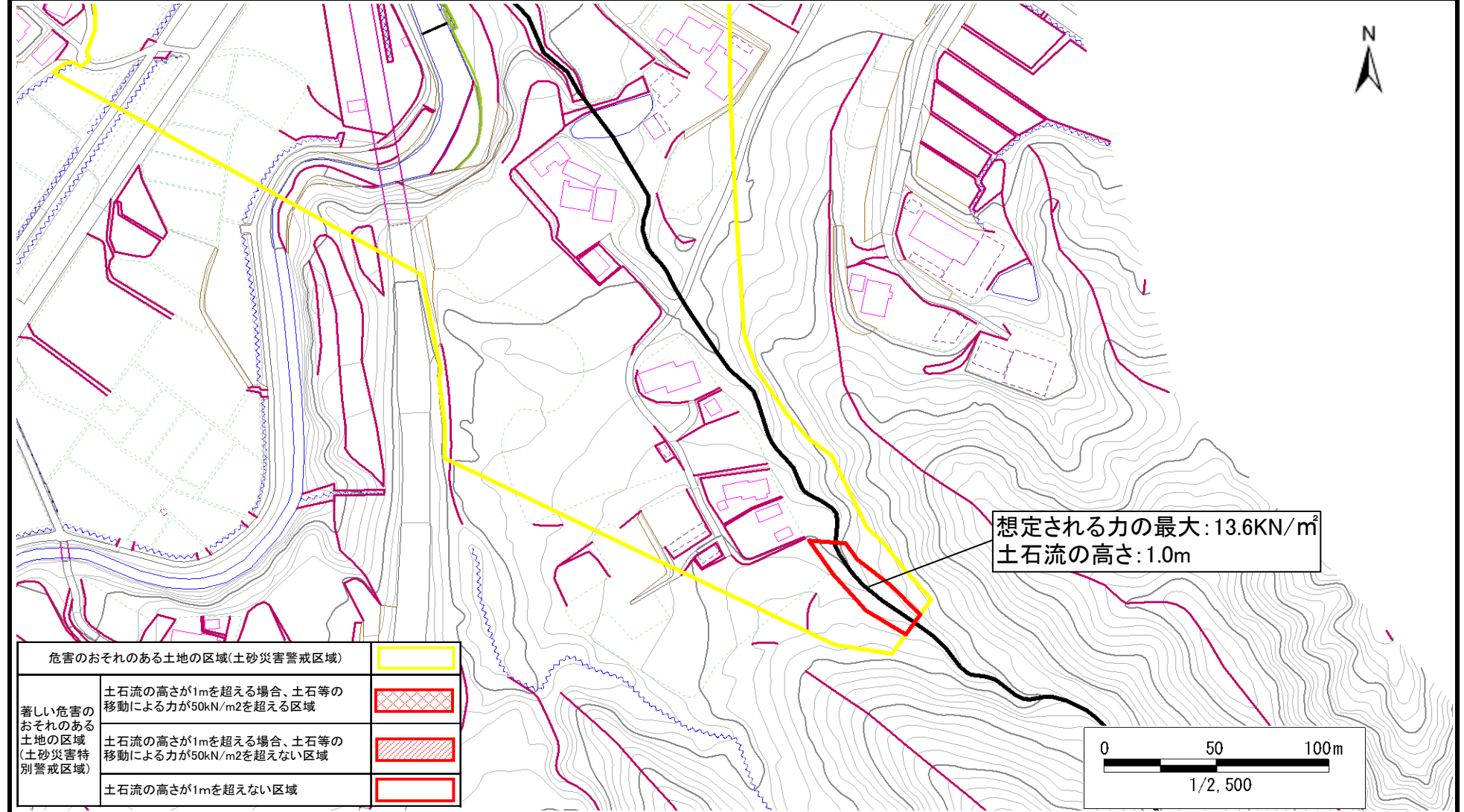
この地図は、国土地理院長の承認を得て、同院発行の電子地形図25000及び電子地形図20万を複製したものである。(承認番号 令元情複、第203号)

土砂災害警戒区域等の指定の告示に係る図書(その2)

告示番号	宮城県告示第243号
告示年月日	令和2年3月27日

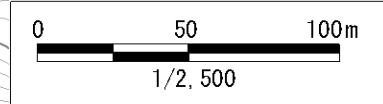
調査年度	平成30年度
所在地	宮城県松島町桜渡戸字檀山

渓流の位置	渓流番号	3-21-115(1232100115)	渓流名	檀山沢	所在地	宮城県松島町桜渡戸字檀山
-------	------	----------------------	-----	-----	-----	--------------



危害のおそれのある土地の区域(土砂災害警戒区域)	
著しい危害のおそれのある土地の区域(土砂災害特別警戒区域)	
土石流の高さが1mを超える場合、土石等の移動による力が50kN/m2を超える区域	
土石流の高さが1mを超える場合、土石等の移動による力が50kN/m2を超えない区域	
土石流の高さが1mを超えない区域	

想定される力の最大: 13.6kN/m²
土石流の高さ: 1.0m

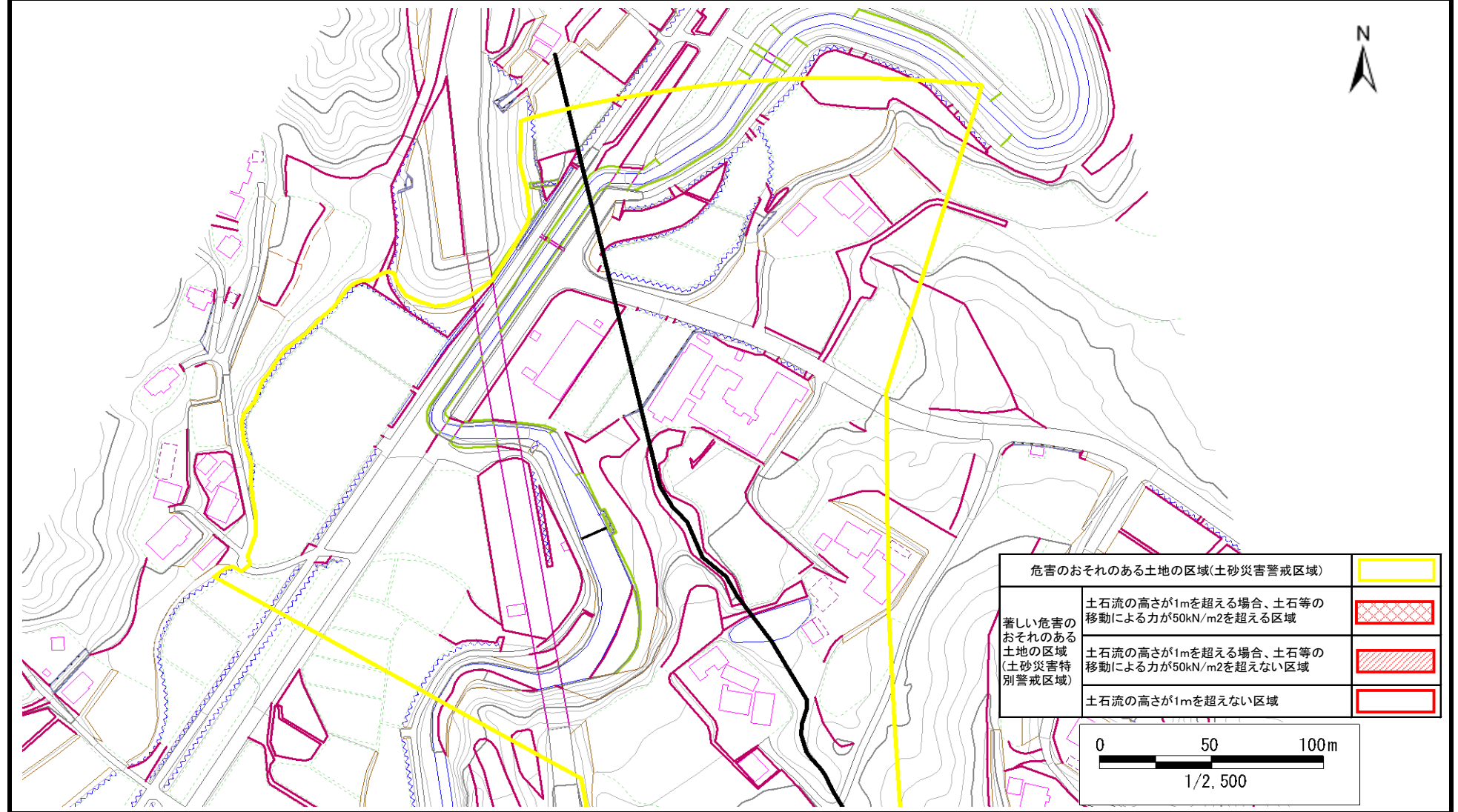


土砂災害警戒区域等の指定の告示に係る図書(その2)

告示番号	宮城県告示第243号
告示年月日	令和2年3月27日

調査年度	平成30年度
------	--------

渓流の位置	渓流番号	3-21-115(1232100115)	渓流名	壇山沢	所在地	宮城県松島町桜渡戸字檀山
-------	------	----------------------	-----	-----	-----	--------------



危険のおそれのある土地の区域(土砂災害警戒区域)	
著しい危険のおそれのある土地の区域(土砂災害特別警戒区域)	土石流の高さが1mを超える場合、土石等の移動による力が50kN/m ² を超える区域
	土石流の高さが1mを超える場合、土石等の移動による力が50kN/m ² を超えない区域
	土石流の高さが1mを超えない区域

