

土砂災害警戒区域等の指定の告示に係る図書(その1)

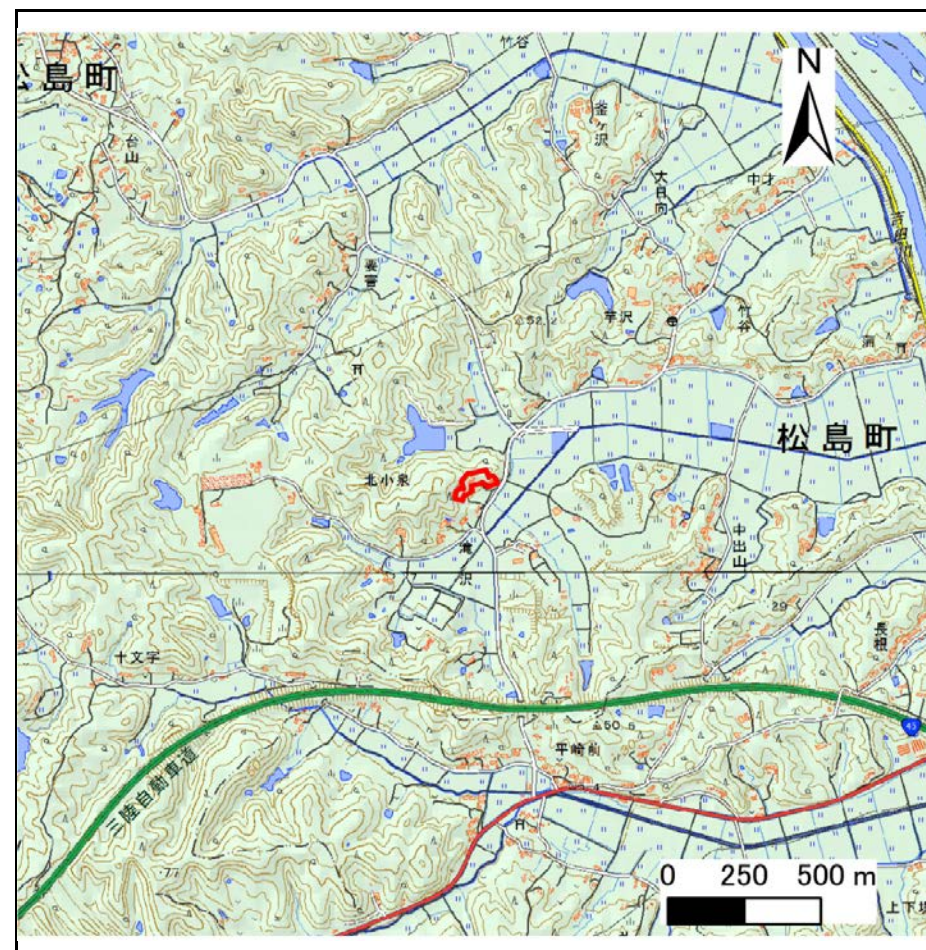
表紙 概況、位置図

告示番号	宮城県告示第243号
告示年月日	令和2年3月27日

自然現象の種類	急傾斜地の崩壊
箇所番号	Ⅱ-自-0961
箇所名	山神の1
所在地	宮城県松島町北小泉字山神
調査機関	宮城県仙台土木事務所



位置図(S=1:200,000)



概況図(S=1:25,000)

「この地図は、国土地理院長の承認を得て、同院発行の電子地形図25000及び電子地形図20万を複製したものである。(承認番号 令元情複、第204号)」

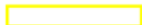



土砂災害警戒区域等の指定の告示に係る図書(その2)

告示番号	宮城県告示第243号
告示年月日	令和2年3月27日

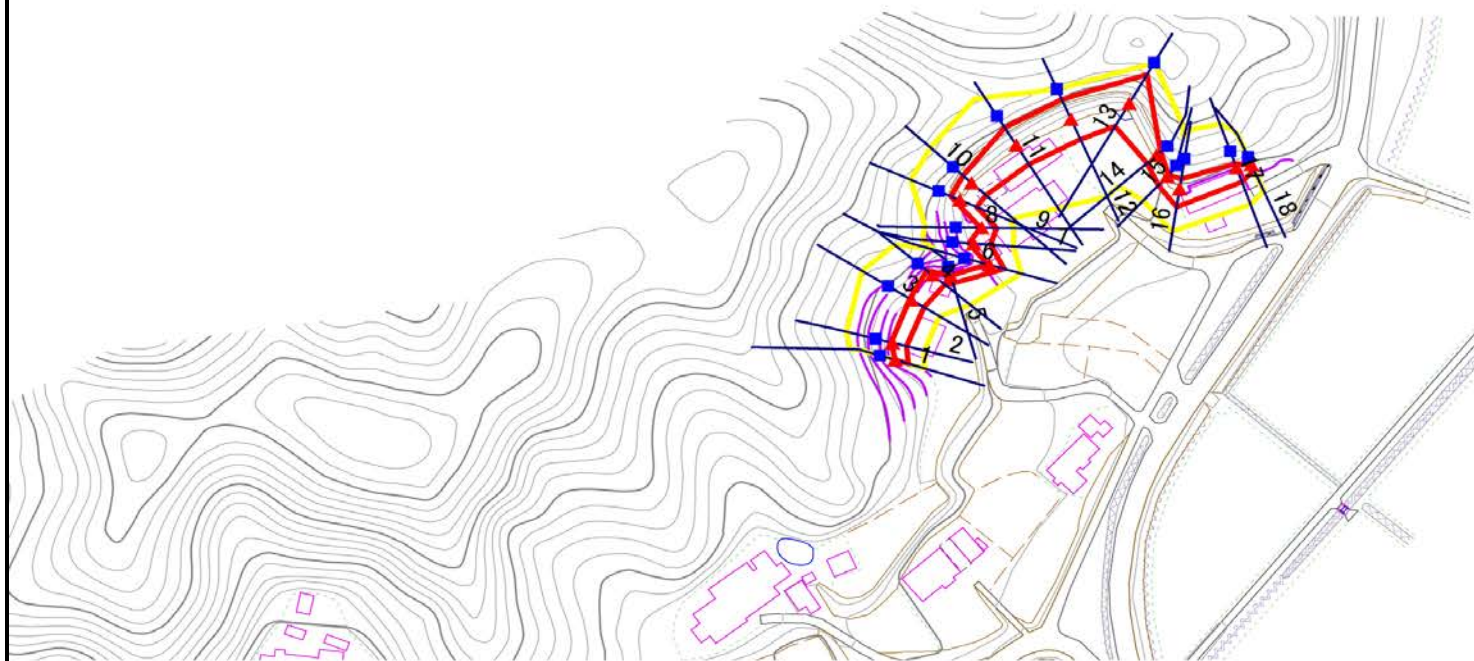
危害のおそれのある土地、著しい危害のおそれのある土地の設定図

調査年度 平成30年度

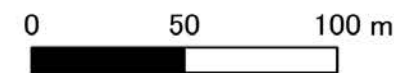
急傾斜地の位置	箇所番号	II-自-0961	箇所名	山神の1	所在地	宮城県松島町北小泉字山神
---------	------	-----------	-----	------	-----	--------------

危害のおそれのある土地の区域(土砂災害警戒区域)		
著しい危害のおそれのある土地の区域(土砂災害特別警戒区域)	土石等の(移動)高さが1m以下の場合、土石等の移動による力が100kN/mを超える区域	
	土石等の堆積の高さが3mを超える区域	
	それ以外の区域	

凡例	 上端	 横断測線
	 下端	



1:2,500



基盤図と現地の地形状況・建物形状に差異がある。
イメージコンター、形状線イメージを追記。

土砂災害警戒区域等の指定の告示に係る図書(その3)

告示番号	宮城県告示第243号
告示年月日	令和2年3月27日

建築物に作用すると想定される衝撃に関する事項

急傾斜地の位置	箇所番号	II-自-0961	箇所名	山神の1	所在地	宮城県松島町北小泉字山神
---------	------	-----------	-----	------	-----	--------------

横断測線の区間	土石等の移動により建築物の地上部に作用すると想定される力				土石等の堆積により建築物の地上部に作用すると想定される力				横断測線の区間	土石等の移動により建築物の地上部に作用すると想定される力				土石等の堆積により建築物の地上部に作用すると想定される力			
	土石等の(移動)高さが1m以下の場合、土石等の移動による力が100kN/m ² を超える区域		それ以外の区域		土石等の堆積の高さが3mを超える区域		それ以外の区域			土石等の(移動)高さが1m以下の場合、土石等の移動による力が100kN/m ² を超える区域		それ以外の区域		土石等の堆積の高さが3mを超える区域		それ以外の区域	
	力の大きさのうち最大のもの(kN/m ²)	土石等の高さ(m)	力の大きさのうち最大のもの(kN/m ²)	土石等の高さ(m)	力の大きさのうち最大のもの(kN/m ²)	土石等の高さ(m)	力の大きさのうち最大のもの(kN/m ²)	土石等の高さ(m)		力の大きさのうち最大のもの(kN/m ²)	土石等の高さ(m)	力の大きさのうち最大のもの(kN/m ²)	土石等の高さ(m)	力の大きさのうち最大のもの(kN/m ²)	土石等の高さ(m)	力の大きさのうち最大のもの(kN/m ²)	土石等の高さ(m)
1 ~ 2	-	-	58.9	1.0	-	-	9.7	2.0	~								
2 ~ 3	-	-	60.7	1.0	-	-	9.7	2.0	~								
3 ~ 4	-	-	64.8	1.0	-	-	10.9	2.2	~								
4 ~ 5	-	-	64.8	1.0	-	-	12.0	2.4	~								
5 ~ 6	-	-	62.3	1.0	-	-	12.0	2.4	~								
6 ~ 7	-	-	69.0	1.0	-	-	9.5	1.9	~								
7 ~ 8	-	-	69.0	1.0	-	-	9.5	1.9	~								
8 ~ 9	-	-	75.0	1.0	-	-	10.6	2.1	~								
9 ~ 10	-	-	80.0	1.0	-	-	10.6	2.1	~								
10 ~ 11	100.9	1.0	100.0	1.0	-	-	13.0	2.6	~								
11 ~ 12	100.9	1.0	100.0	1.0	-	-	13.8	2.8	~								
12 ~ 13	120.5	1.0	100.0	1.0	-	-	13.8	2.8	~								
13 ~ 14	120.5	1.0	100.0	1.0	-	-	13.7	2.7	~								
14 ~ 15	-	-	54.2	1.0	-	-	12.1	2.4	~								
15 ~ 16	-	-	79.4	1.0	-	-	10.5	2.1	~								
16 ~ 17	-	-	79.4	1.0	-	-	10.2	2.1	~								
17 ~ 18	-	-	64.4	1.0	-	-	12.6	2.5	~								
~									~								
~									~								
~									~								
~									~								
~									~								
~									~								
~									~								
~									~								
~									~								
~									~								
~									~								
~									~								