

土砂災害警戒区域等の指定の告示に係る図書(その1)

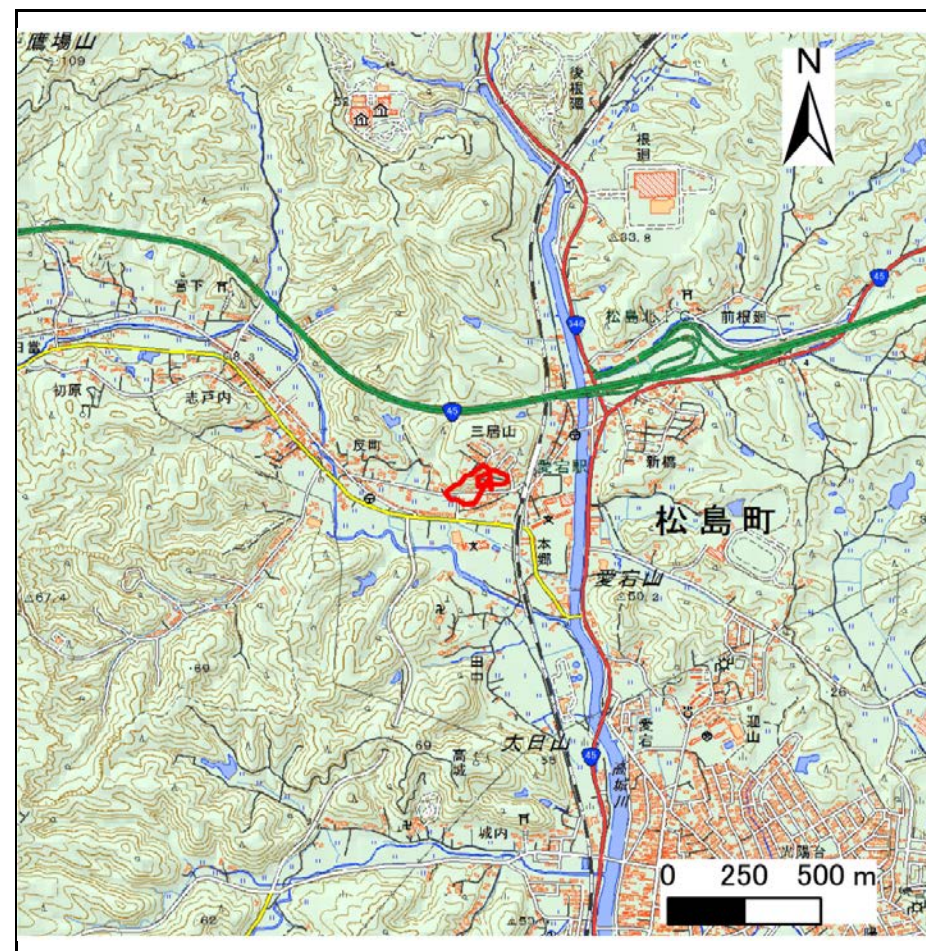
表紙 概況、位置図

告示番号	宮城県告示第243号
告示年月日	令和2年3月27日

自然現象の種類	急傾斜地の崩壊
箇所番号	Ⅱ-自-1037
箇所名	反町二
所在地	宮城県松島町高城字反町二・字反町三・字三居山一
調査機関	宮城県仙台土木事務所



位置図(S=1:200,000)



概況図(S=1:25,000)

「この地図は、国土地理院長の承認を得て、同院発行の電子地形図25000及び電子地形図20万を複製したものである。(承認番号 令元情複、第204号)」

土砂災害警戒区域等の指定の告示に係る図書(その2)

告示番号	宮城県告示第243号
告示年月日	令和2年3月27日

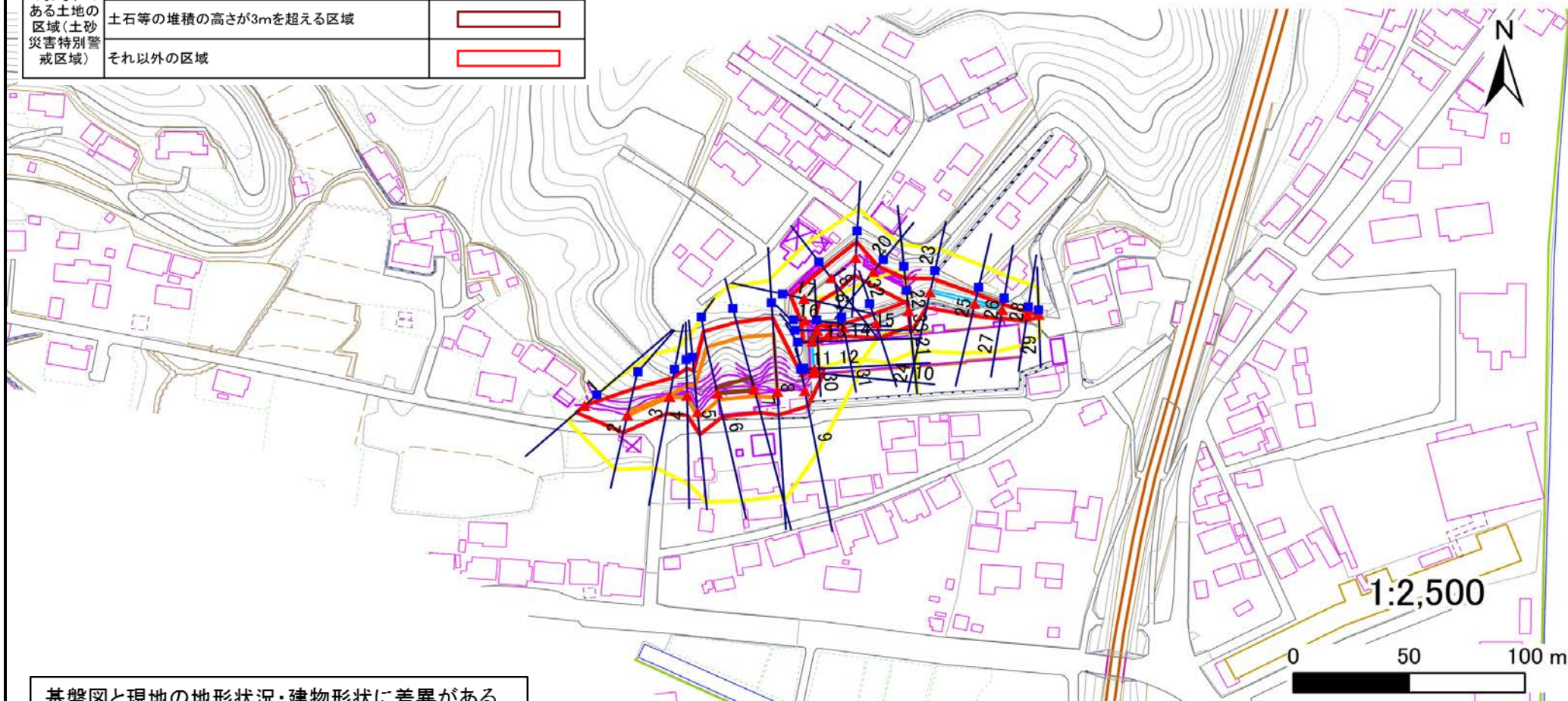
危害のおそれのある土地、著しい危害のおそれのある土地の設定図

調査年度 平成30年度

急傾斜地の位置	箇所番号	II-自-1037	箇所名	反町二	所在地	宮城県松島町高城字反町二・字反町三・字三居山一
---------	------	-----------	-----	-----	-----	-------------------------

危害のおそれのある土地の区域(土砂災害警戒区域)		
著しい危害のおそれのある土地の区域(土砂災害特別警戒区域)	土石等の(移動)高さが1m以下の場合、土石等の移動による力が100kN/m ² を超える区域	
	土石等の堆積の高さが3mを超える区域	
	それ以外の区域	

凡例	■ 上端	— 横断測線
	▲ 下端	



基盤図と現地の地形状況・建物形状に差異がある。
イメージコンター、形状線イメージを追記。

土砂災害警戒区域等の指定の告示に係る図書(その3)

告示番号	宮城県告示第243号
告示年月日	令和2年3月27日

建築物に作用すると想定される衝撃に関する事項

急傾斜地の位置	箇所番号	II-自-1037	箇所名	反町二	所在地	宮城県松島町高城字反町二・字反町三・字三居山一
---------	------	-----------	-----	-----	-----	-------------------------

横断測線の区間	土石等の移動により建築物の地上部に作用すると想定される力				土石等の堆積により建築物の地上部に作用すると想定される力				横断測線の区間	土石等の移動により建築物の地上部に作用すると想定される力				土石等の堆積により建築物の地上部に作用すると想定される力			
	土石等の(移動)高さが1m以下の場合、土石等の移動による力が100kN/m ² を超える区域		それ以外の区域		土石等の堆積の高さが3mを超える区域		それ以外の区域			土石等の(移動)高さが1m以下の場合、土石等の移動による力が100kN/m ² を超える区域		それ以外の区域		土石等の堆積の高さが3mを超える区域		それ以外の区域	
	力の大きさのうち最大のもの(kN/m ²)	土石等の高さ(m)	力の大きさのうち最大のもの(kN/m ²)	土石等の高さ(m)	力の大きさのうち最大のもの(kN/m ²)	土石等の高さ(m)	力の大きさのうち最大のもの(kN/m ²)	土石等の高さ(m)		力の大きさのうち最大のもの(kN/m ²)	土石等の高さ(m)	力の大きさのうち最大のもの(kN/m ²)	土石等の高さ(m)	力の大きさのうち最大のもの(kN/m ²)	土石等の高さ(m)	力の大きさのうち最大のもの(kN/m ²)	土石等の高さ(m)
1 ~ 2	104.3	1.0	100.0	1.0	-	-	10.1	2.0	27 ~ 28	-	-	50.7	1.0	-	-	13.2	2.7
2 ~ 3	104.3	1.0	100.0	1.0	-	-	15.0	3.0	28 ~ 29	-	-	35.7	1.0	-	-	14.4	2.9
3 ~ 4	118.2	1.0	100.0	1.0	16.7	3.3	15.2	3.0	29 ~ 30								
4 ~ 5	138.0	1.0	100.0	1.0	16.7	3.3	15.2	3.0	30 ~ 31	-	-	51.5	1.0	-	-	12.4	2.5
5 ~ 6	147.8	1.0	100.0	1.0	15.4	3.1	15.2	3.0	31 ~ 32	-	-	86.6	1.0	-	-	11.6	2.3
6 ~ 7	151.2	1.0	100.0	1.0	15.5	3.1	15.2	3.0	32 ~ 33	-	-	87.4	1.0	-	-	9.8	2.0
7 ~ 8	151.2	1.0	100.0	1.0	15.5	3.1	15.2	3.0	~								
8 ~ 9	147.9	1.0	100.0	1.0	-	-	15.0	3.0	~								
9 ~ 10	-	-	88.6	1.0	-	-	14.2	2.9	~								
10 ~ 11	-	-	52.5	1.0	-	-	13.2	2.6	~								
11 ~ 12	-	-	45.0	1.0	-	-	13.2	2.6	~								
12 ~ 13	-	-	50.0	1.0	-	-	13.8	2.8	~								
13 ~ 14	-	-	50.0	1.0	17.0	3.4	15.2	3.0	~								
14 ~ 15	-	-	79.1	1.0	17.0	3.4	15.2	3.0	~								
15 ~ 16	-	-	79.1	1.0	16.5	3.3	15.2	3.0	~								
16 ~ 17	-	-	84.8	1.0	-	-	14.3	2.9	~								
17 ~ 18	-	-	84.8	1.0	-	-	14.6	2.9	~								
18 ~ 19	102.9	1.0	100.0	1.0	-	-	14.6	2.9	~								
19 ~ 20	102.9	1.0	100.0	1.0	-	-	12.5	2.5	~								
20 ~ 21	-	-	89.6	1.0	-	-	11.3	2.3	~								
21 ~ 22	131.9	1.0	100.0	1.0	-	-	13.0	2.6	~								
22 ~ 23	131.9	1.0	100.0	1.0	-	-	14.0	2.8	~								
23 ~ 24	-	-	89.6	1.0	-	-	14.0	2.8	~								
24 ~ 25	-	-	89.6	1.0	-	-	13.9	2.8	~								
25 ~ 26	-	-	71.1	1.0	-	-	12.8	2.6	~								
26 ~ 27	-	-	50.8	1.0	-	-	12.8	2.6	~								