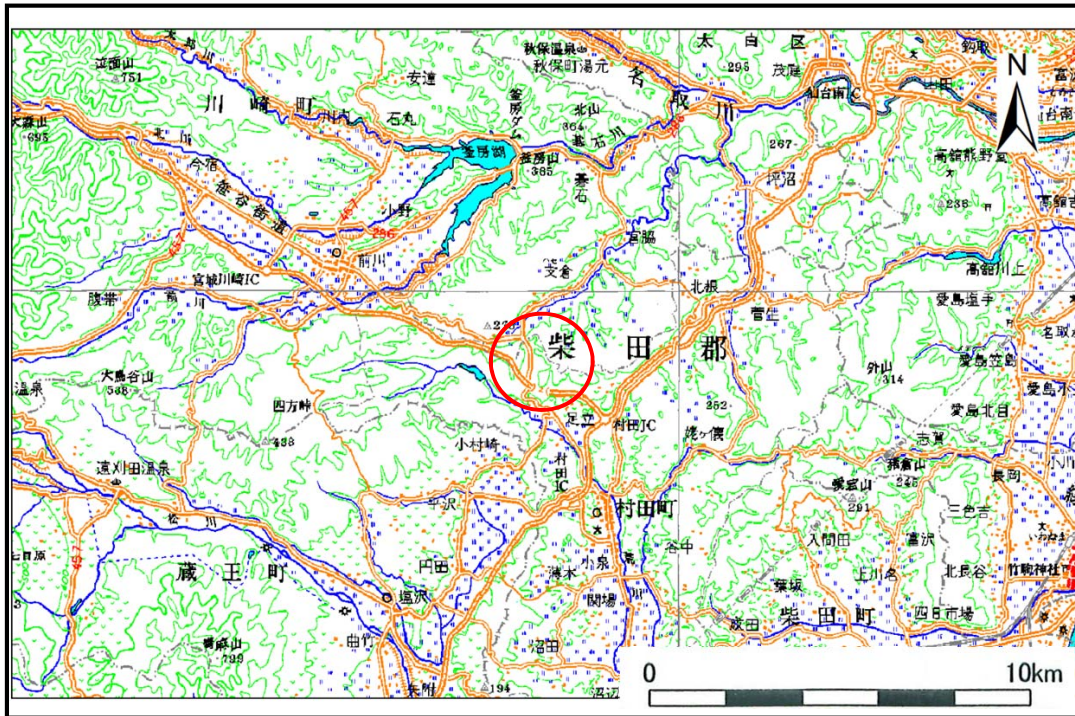


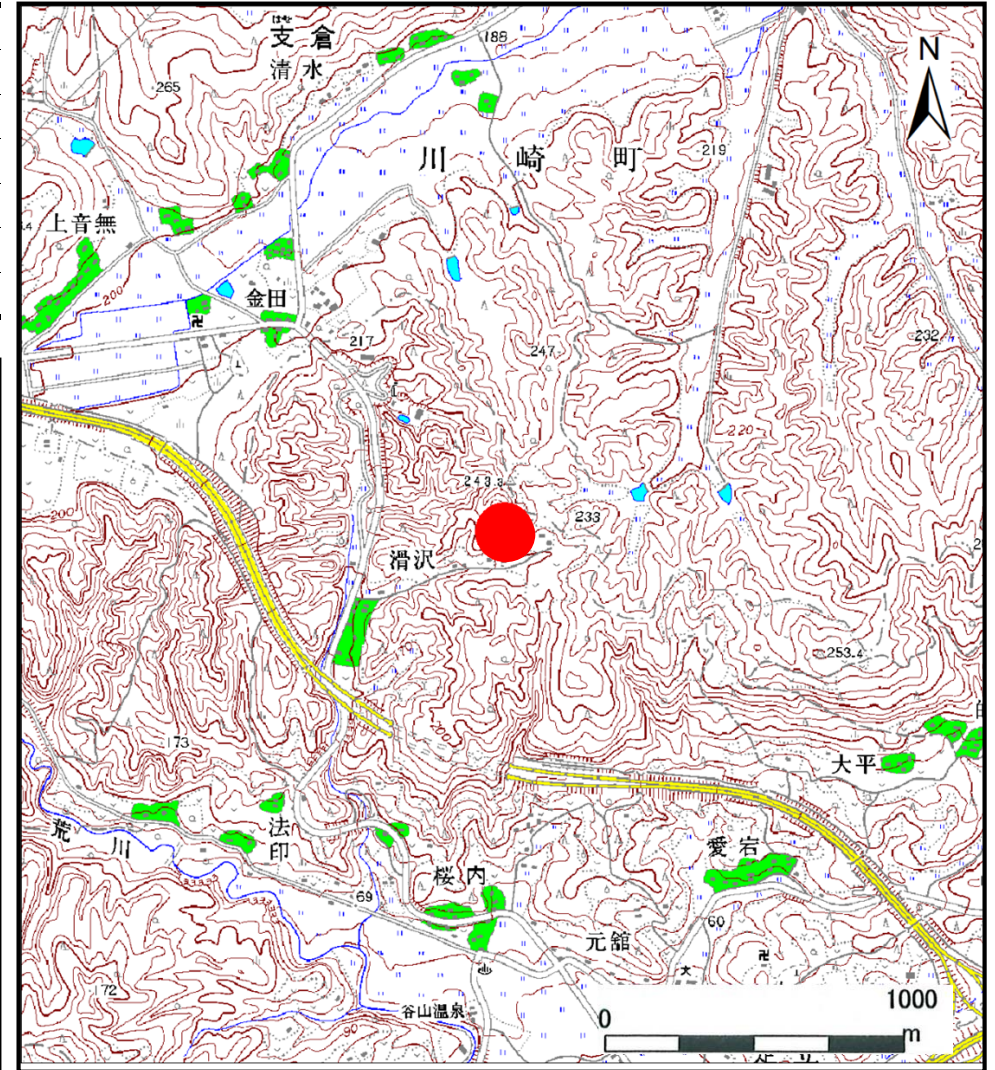
土砂災害警戒区域等の指定の告示に係る図書(その1)

告示番号	宮城県告示第1053号
告示年月日	平成26年12月26日

自然現象の種類	土石流
溪流番号	1-32-062-3(1213200062-3)
水系名	阿武隈川
河川名	荒川
溪流名	滑沢の沢-3
所在地	柴田郡村田町大字足立字滑沢・揚枝木
調査機関	宮城県大河原土木事務所



位置図(S=1:200,000)



位置図(S=1:25,000)

この地図は、国土地理院長の承認を得て、同院発行の数値地図 25000(地図画像)及び数値地図 200000(地図画像)を複製したものである。(承認番号 平26情複、第131号) 宮城県

土砂災害警戒区域等の指定の告示に係る図書（その2）

告示番号	宮城県告示第1053号
告示年月日	平成26年12月26日

危害のおそれのある土地の区域、著しい危害のおそれのある土地の区域の設定図

調査年度	平成24年度
------	--------

渓流の位置	渓流番号	1-32-062-3(1213200062-3)	渓流名	滑沢の沢-3	所在地	柴田郡村田町大字足立字滑沢・揚枝木
-------	------	--------------------------	-----	--------	-----	-------------------

