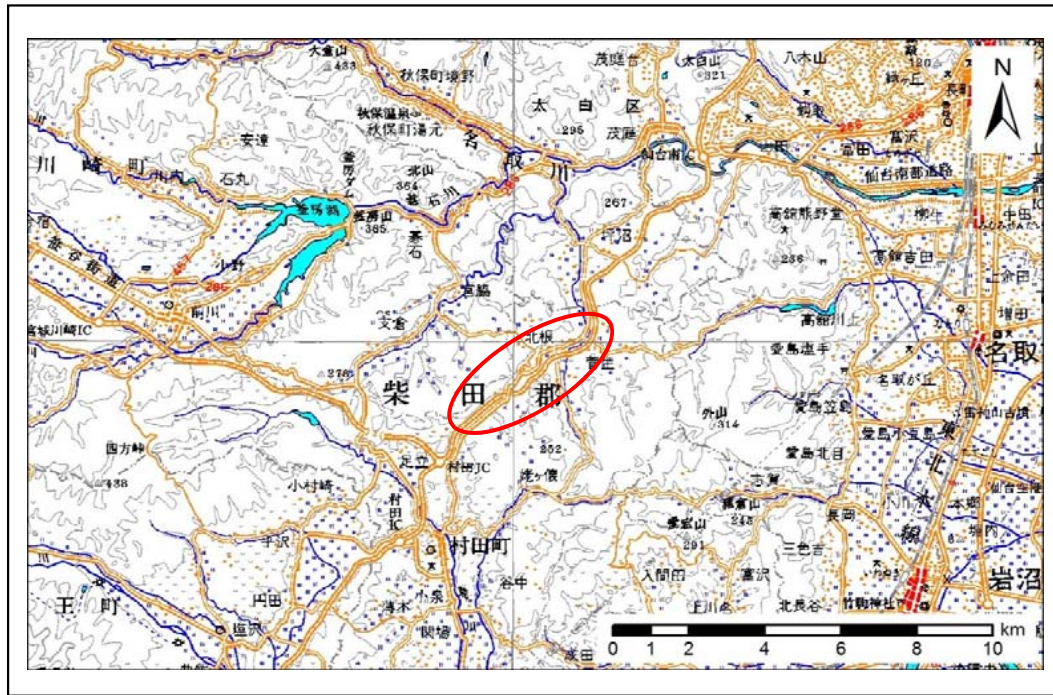


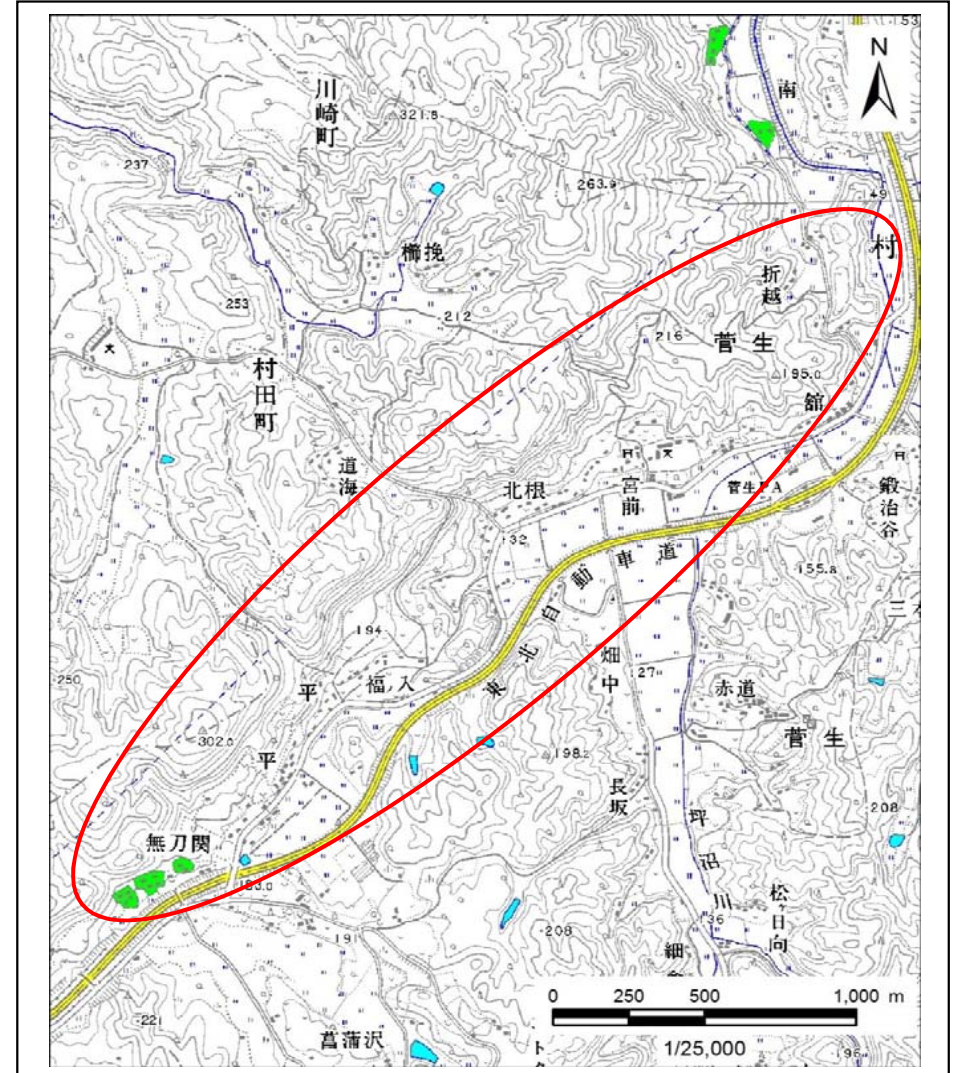
土砂災害警戒区域等の指定の告示に係る図書(その1)

告示番号	宮城県告示第1040号
告示年月日	平成29年11月24日

自然現象の種類	地滑り
箇所番号	40
箇所名	平
所在地	柴田郡村田町大字菅生字平、字館、字大館、字宮、字寺下、字宮脇、字宮前、字坂ノ下、字福ノ入、字高山、字東、大字足立字類考、字白木沢、字上台、字桐ヶ久保、字百枚、字舟久保、字稻荷山
調査機関	宮城県大河原土木事務所



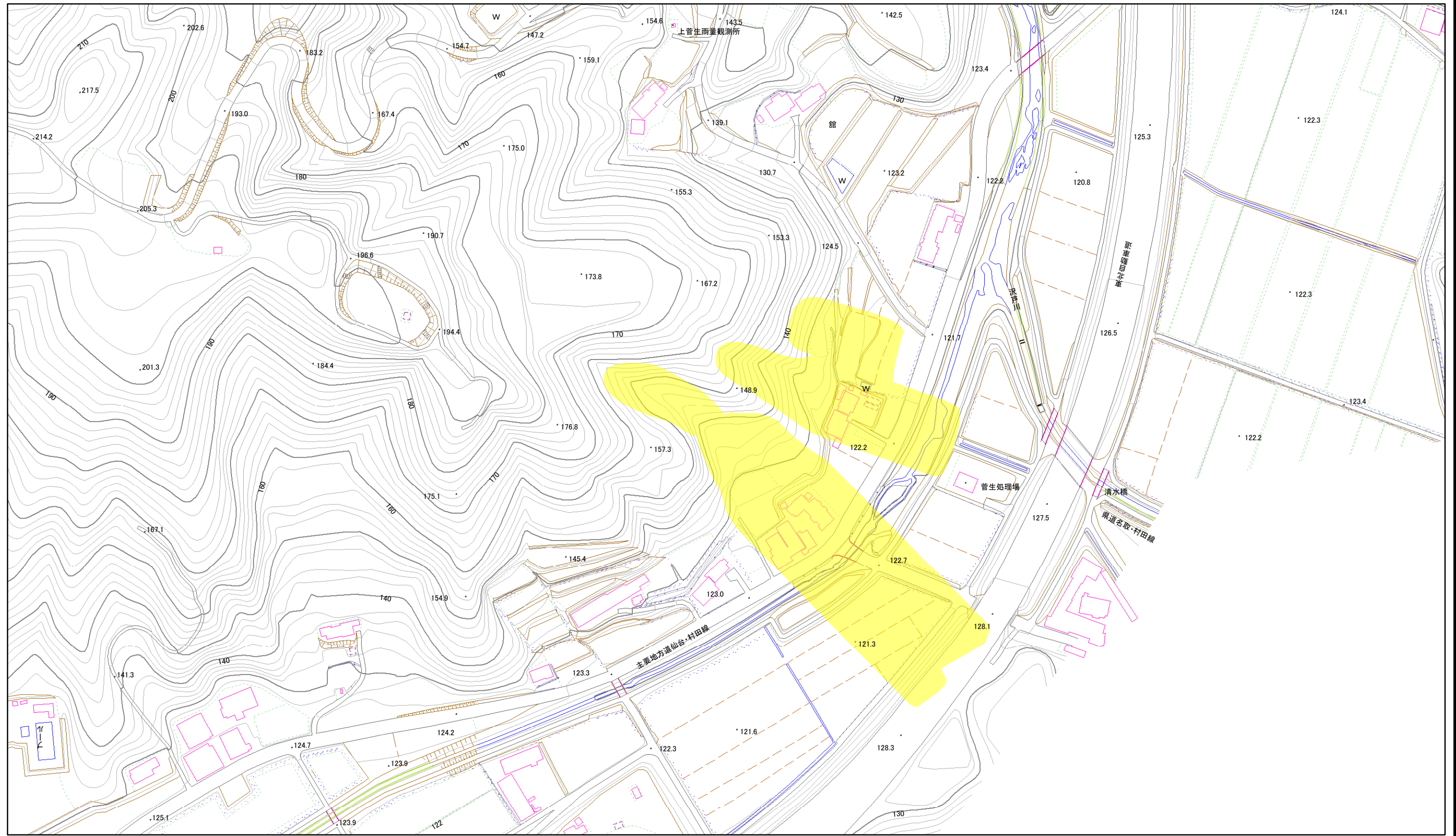
位置図(S=1:200,000)



位置図(S=1:25,000)

この地図は、国土地理院長の承認を得て、同院発行の数値地図200000(地図画像)及び数値地図25000(地図画像)を複製したものである。(承認番号 平28情複、第1342号)

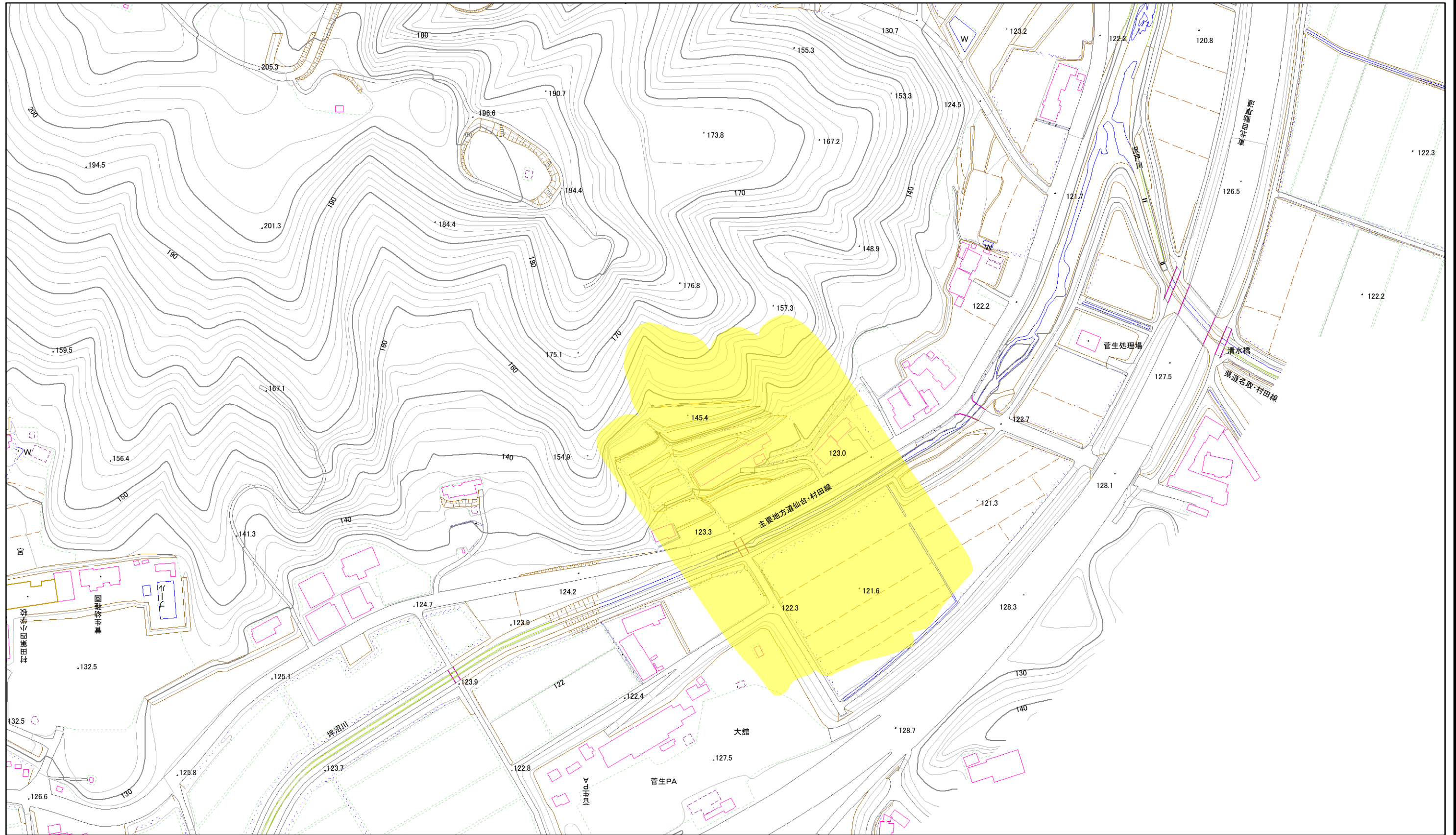
土砂災害警戒区域等の指定の公示に係る図書(その2)



0 25 50 100 150 200 m

様式-2(地) 土砂災害警戒区域・土砂災害特別警戒区域 区域図	土砂災害防止法施行令第二条の基準に該当する区域(土砂災害警戒区域)		N 縮尺 1:2,500	自然現象の種類 地滑り	箇所番号 040	箇所名 平
	土砂災害防止法施行令第三条の基準に該当する区域(土砂災害特別警戒区域)			告示番号 宮城県告示第1040号	地滑り区域名 平(Aブロック)	
	告示年月日 平成29年11月24日	所在地 柴田郡村田町大字菅生字平、字館、字大館、字宮、字寺下、字宮脇、字宮前、字坂ノ下、字福ノ入、字高山、字東、大字足立字類考、字白木沢、字上台、字桐ヶ久保、字百枚、字舟久保、字稲荷山				

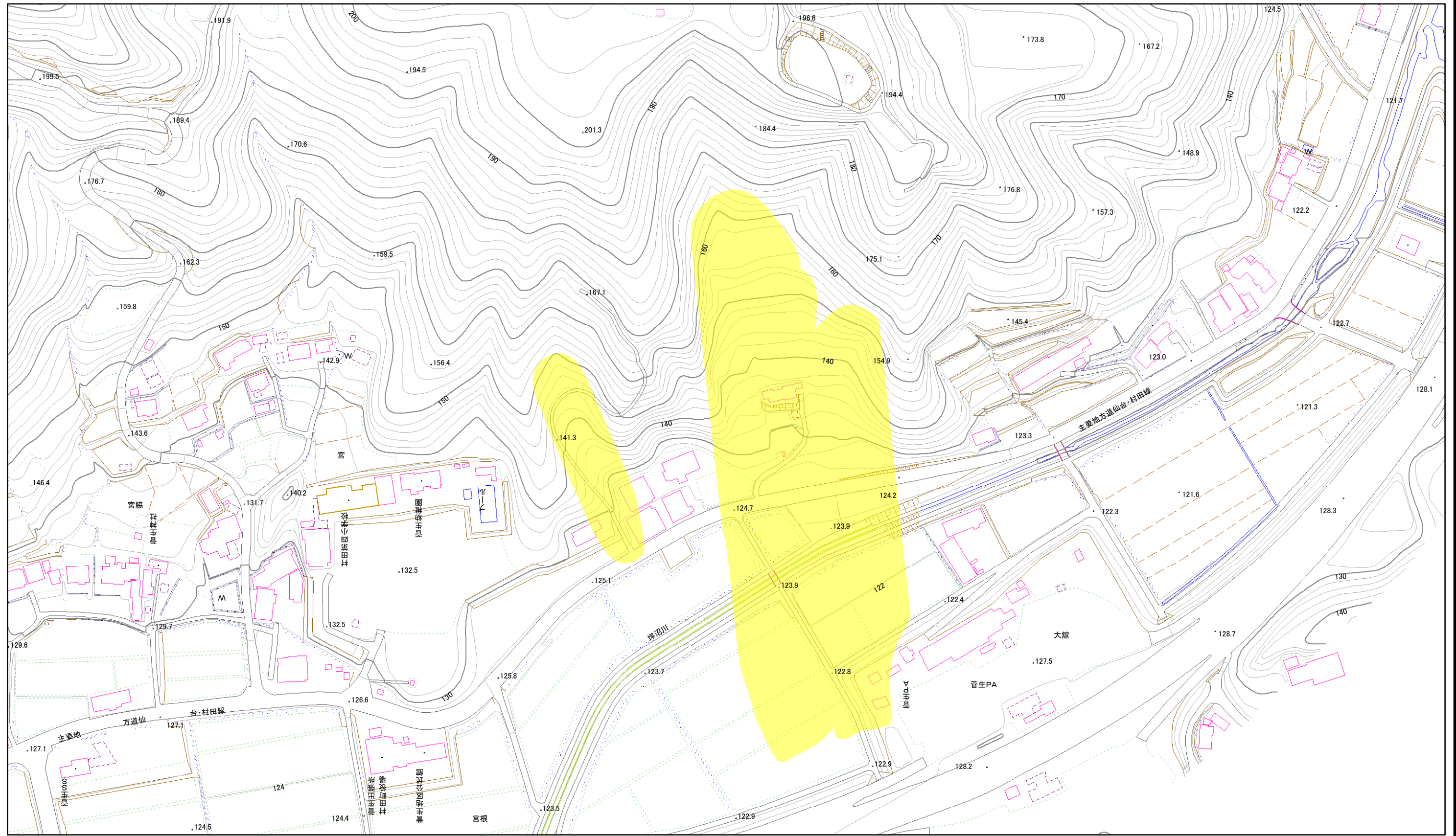
土砂災害警戒区域等の指定の公示に係る図書(その2)



0 25 50 100 150 200 m

様式-2(地) 土砂災害警戒区域・土砂災害特別警戒区域 区域図	土砂災害防止法施行令第二条の基準に該当する区域(土砂災害警戒区域)		N 縮尺 1:2,500	自然現象の種類 地滑り	箇所番号 040	箇所名 平
	土砂災害防止法施行令第三条の基準に該当する区域(土砂災害特別警戒区域)			告示番号 宮城県告示第1040号	地滑り区域名 平(Bブロック)	
	告示年月日 平成29年11月24日	所在地 柴田郡村田町大字菅生字平、字館、字大館、字宮、字寺下、字宮脇、字宮前、字坂ノ下、字福ノ入、字高山、字東、大字足立字類考、字白木沢、字上台、字桐ヶ久保、字百枚、字舟久保、字福荷山				

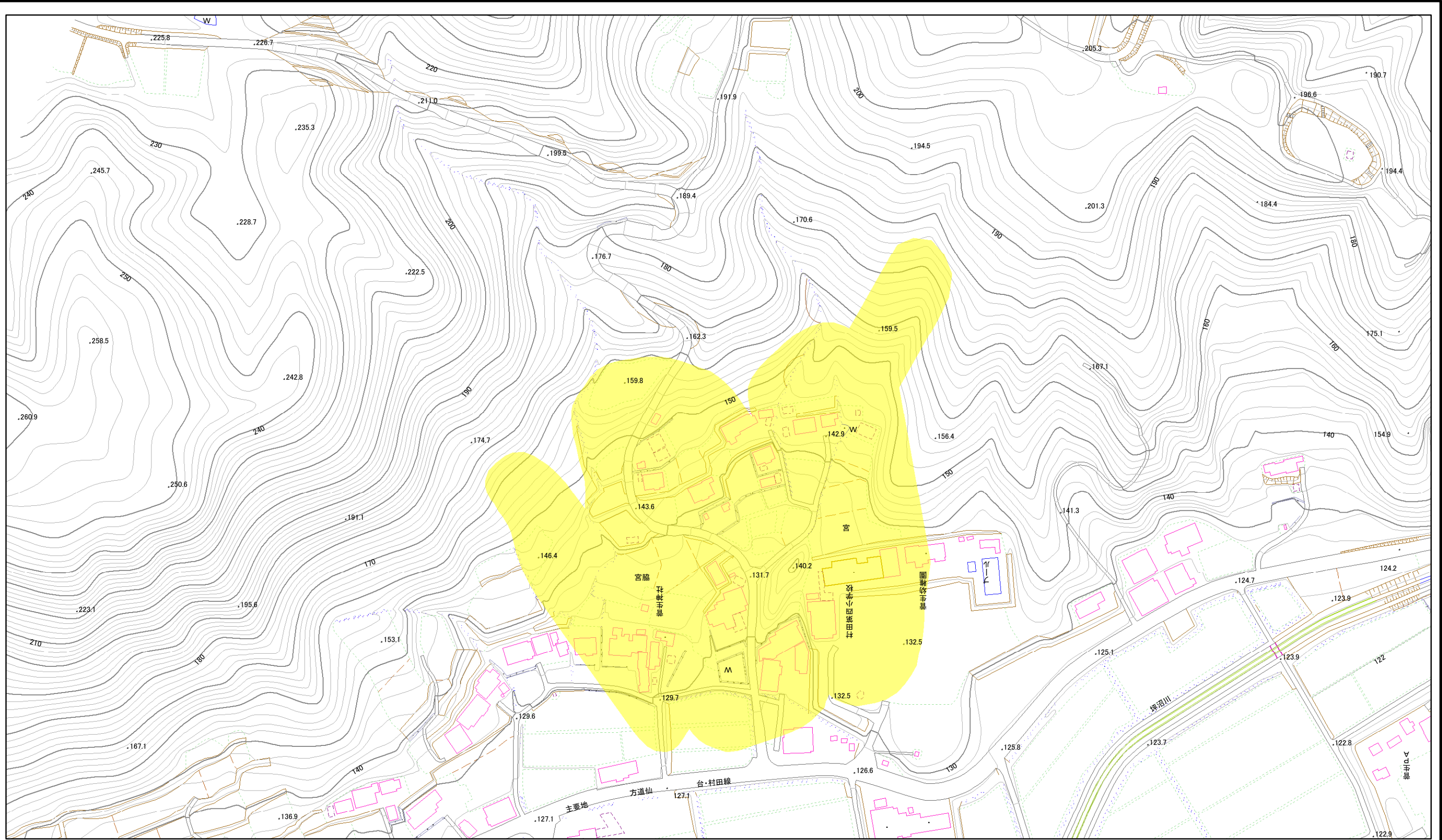
土砂災害警戒区域等の指定の公示に係る図書(その2)



0 25 50 100 150 200 m

様式-2(地) 土砂災害警戒区域・土砂災害特別警戒区域 区域図	土砂災害防止法施行令第二条の基準に該当する区域(土砂災害警戒区域)		N 縮尺 1:2,500	自然現象の種類 地滑り	箇所番号 040	箇所名 平
	土砂災害防止法施行令第三条の基準に該当する区域(土砂災害特別警戒区域)			告示番号 宮城県告示第1040号	地滑り区域名 平(Cブロック)	
				告示年月日 平成29年11月24日	所在地 柴田郡村田町大字菅生字平、字館、字大館、字宮、字寺下、字宮脇、字宮前、字坂ノ下、字福ノ入、字高山、字東、大字足立字類考、字白木沢、字上台、字桐ヶ久保、字百枚、字舟久保、字福荷山	

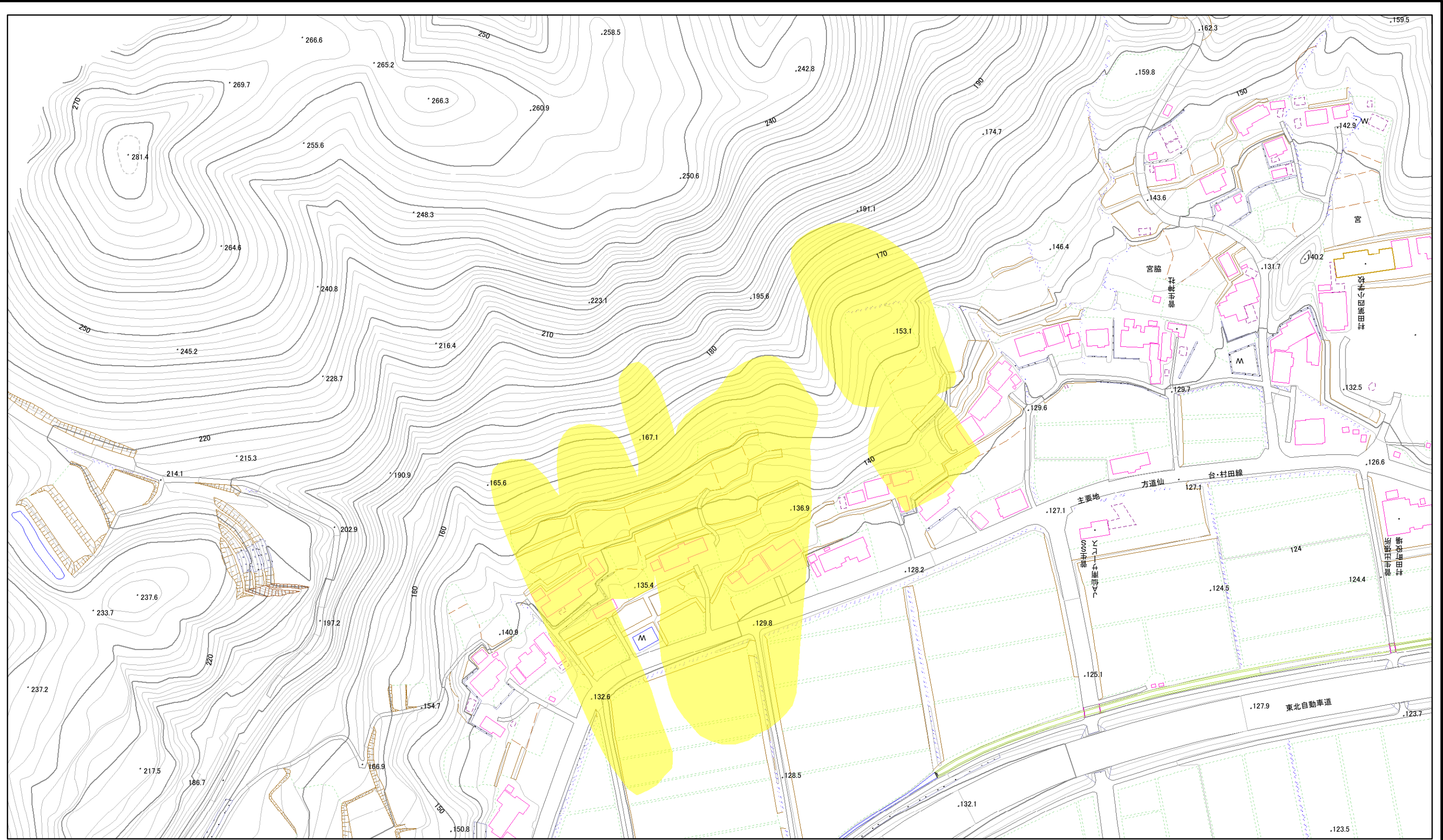
土砂災害警戒区域等の指定の公示に係る図書(その2)



0 25 50 100 150 200
m

様式-2(地) 土砂災害警戒区域・土砂災害特別警戒区域 区域図	土砂災害防止法施行令第二条の基準に該当する区域(土砂災害警戒区域)		N 縮尺 1:2,500	自然現象の種類 地滑り	箇所番号 040	箇所名 平
	土砂災害防止法施行令第三条の基準に該当する区域(土砂災害特別警戒区域)			告示番号 宮城県告示第1040号	地滑り区域名 平(Dブロック)	
	告示年月日 平成29年11月24日	所在地 柴田郡村田町大字菅生字平、字館、字大館、字宮、字寺下、字宮脇、字宮前、字坂ノ下、字福ノ入、字高山、字東、大字足立字類考、字白木沢、字上台、字桐ヶ久保、字百枚、字舟久保、字福荷山				

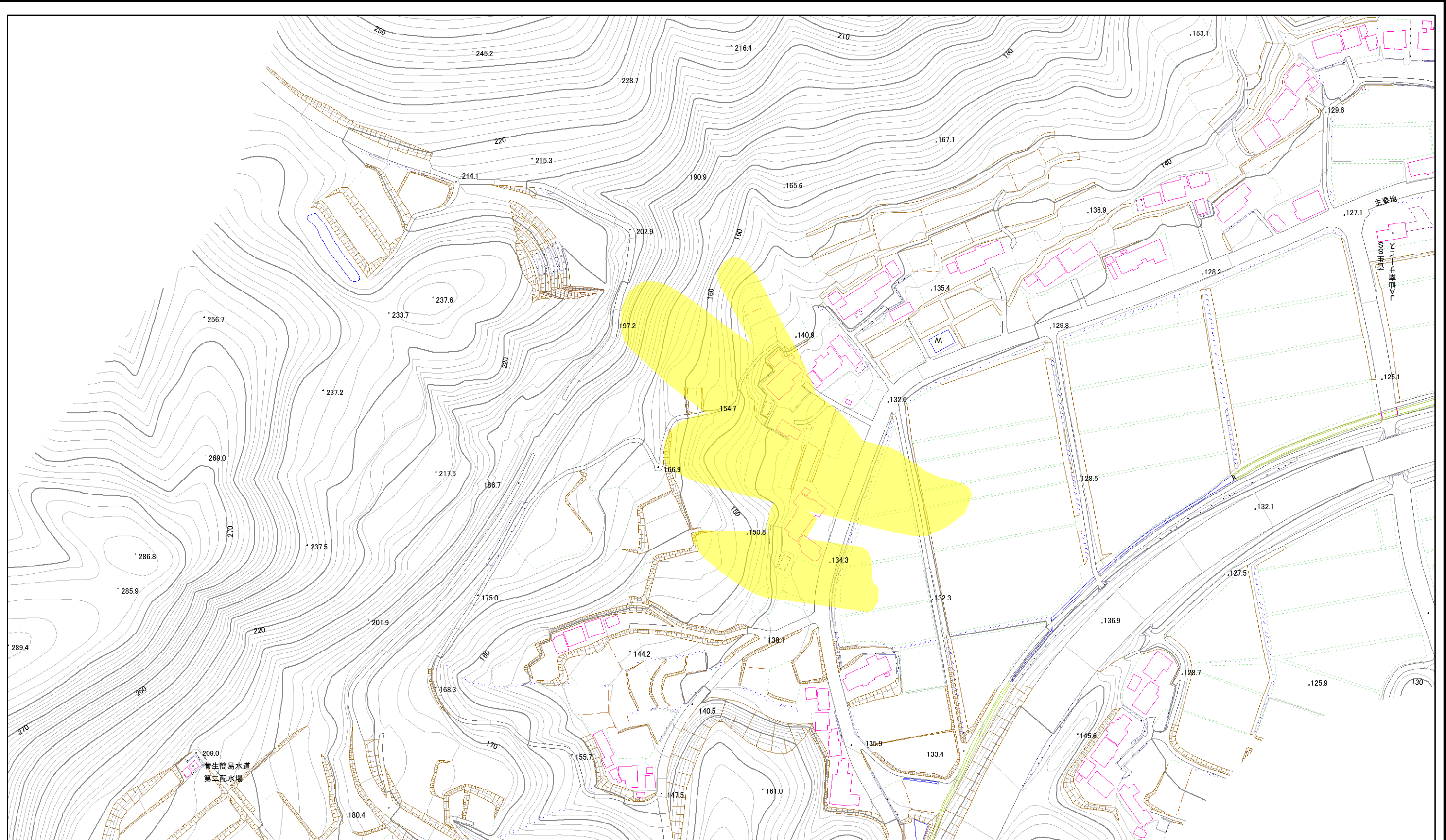
土砂災害警戒区域等の指定の公示に係る図書(その2)



0 25 50 100 150 200 m

様式-2(地) 土砂災害警戒区域・土砂災害特別警戒区域 区域図	土砂災害防止法施行令第二条の基準に該当する区域(土砂災害警戒区域)		N 縮尺 1:2,500	自然現象の種類 地滑り	箇所番号 040	箇所名 平
	土砂災害防止法施行令第三条の基準に該当する区域(土砂災害特別警戒区域)			告示番号 宮城県告示第1040号	地滑り区域名 平(Eブロック)	
	告示年月日 平成29年11月24日	所在地 柴田郡村田町大字菅生字平、字館、字大館、字宮、字寺下、字宮脇、字宮前、字坂ノ下、字福ノ入、字高山、字東、大字足立字類考、字白木沢、字上台、字桐ヶ久保、字百枚、字舟久保、字稲荷山				

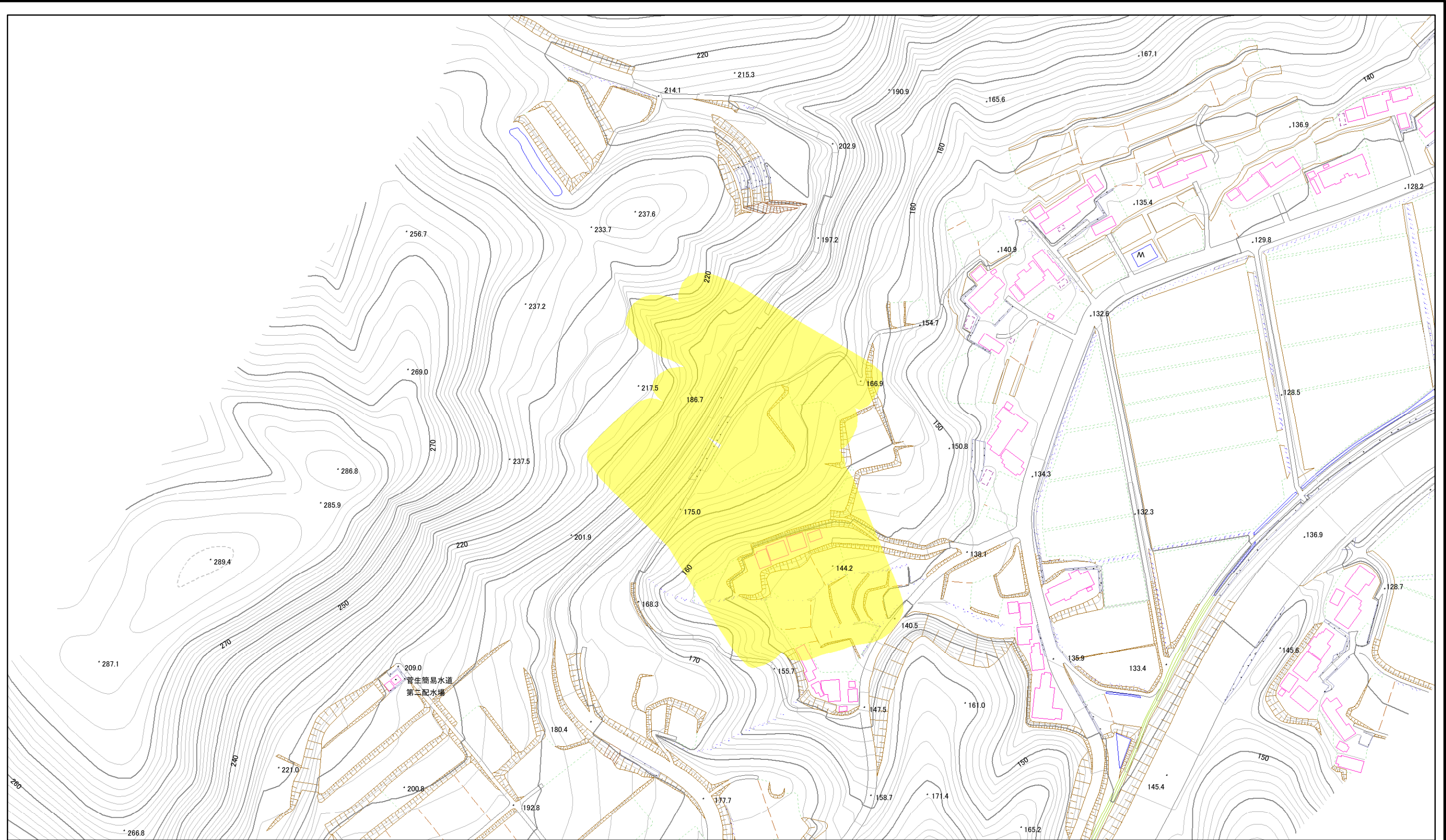
土砂災害警戒区域等の指定の公示に係る図書(その2)



0 25 50 100 150 200 m

様式-2(地) 土砂災害警戒区域・土砂災害特別警戒区域 区域図	土砂災害防止法施行令第二条の基準に該当する区域(土砂災害警戒区域)		N 縮尺 1:2,500	自然現象の種類 地滑り	箇所番号 040	箇所名 平
	土砂災害防止法施行令第三条の基準に該当する区域(土砂災害特別警戒区域)			告示番号 宮城県告示第1040号	地滑り区域名 平(Fブロック)	
				告示年月日 平成29年11月24日	所在地 柴田郡村田町大字菅生字平、字館、字大館、字宮、字寺下、字宮脇、字宮前、字坂ノ下、字福ノ入、字高山、字東、大字足立字類考、字白木沢、字上台、字桐ヶ久保、字百枚、字舟久保、字福荷山	

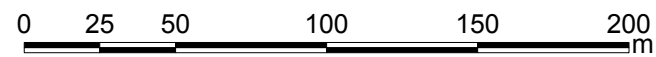
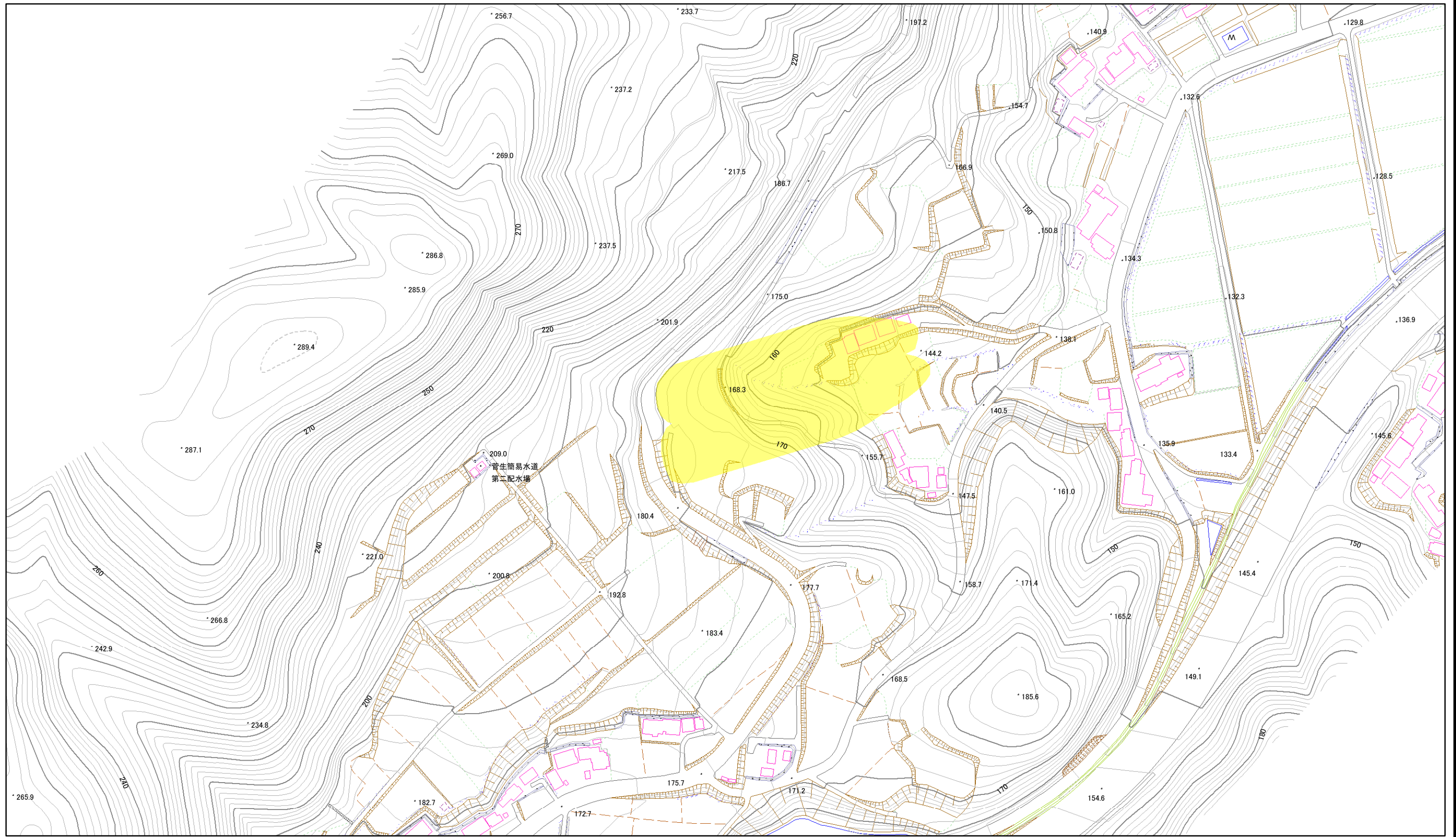
土砂災害警戒区域等の指定の公示に係る図書(その2)



0 25 50 100 150 200 m

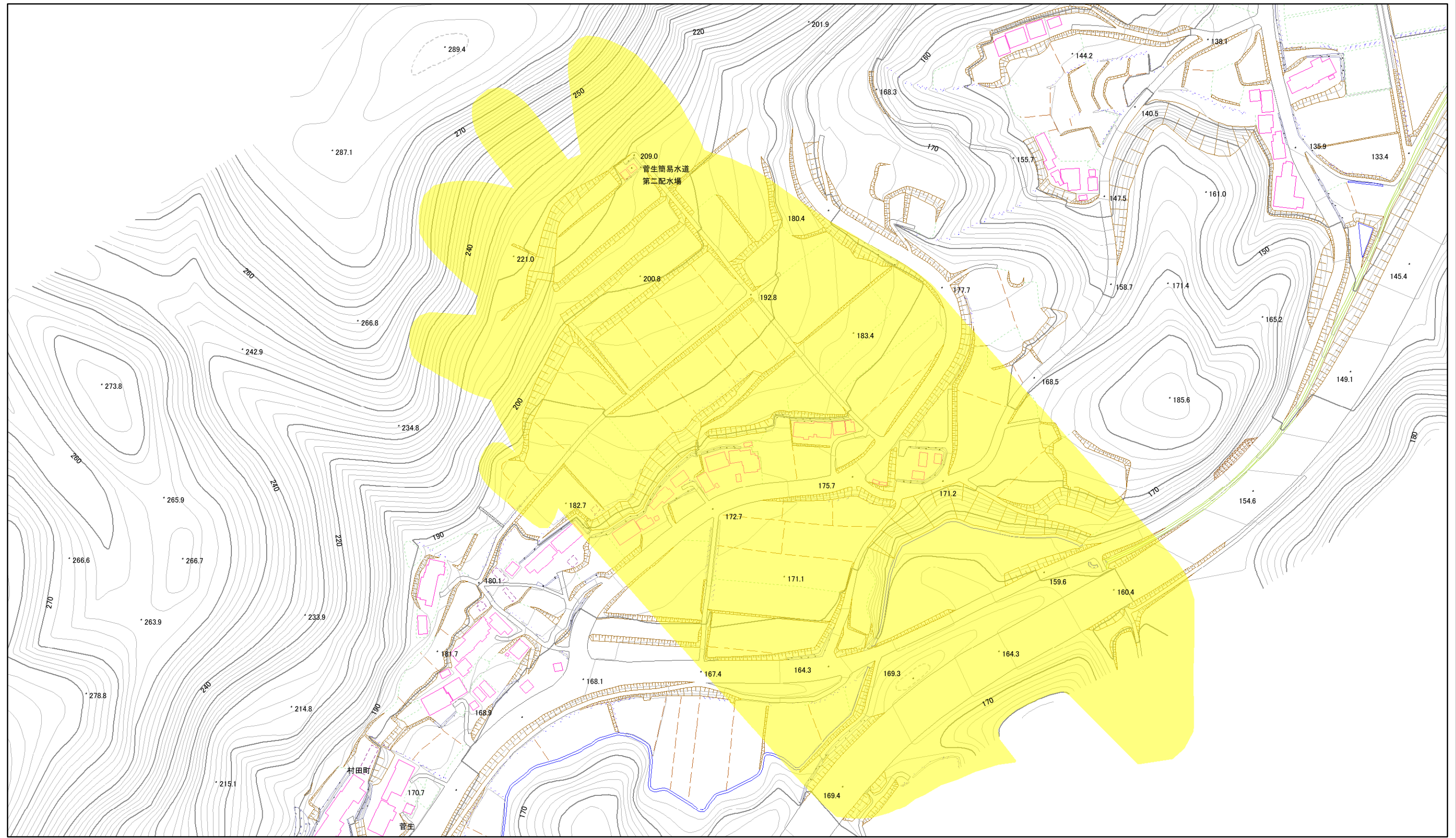
様式-2(地) 土砂災害警戒区域・土砂災害特別警戒区域 区域図	土砂災害防止法施行令第二条の基準に該当する区域(土砂災害警戒区域)		N 縮尺 1:2,500	自然現象の種類 地滑り	箇所番号 040	箇所名 平
	土砂災害防止法施行令第三条の基準に該当する区域(土砂災害特別警戒区域)			告示番号 宮城県告示第1040号	地滑り区域名 平(Gブロック)	
	告示年月日 平成29年11月24日	所在地 柴田郡村田町大字菅生字平、字館、字大館、字宮、字寺下、字宮脇、字宮前、字坂ノ下、字福ノ入、字高山、字東、大字足立字類考、字白木沢、字上台、字桐ヶ久保、字百枚、字舟久保、字稲荷山				

土砂災害警戒区域等の指定の公示に係る図書(その2)



様式-2(地) 土砂災害警戒区域・土砂災害特別警戒区域 区域図	土砂災害防止法施行令第二条の基準に該当する区域(土砂災害警戒区域)		N 縮尺 1:2,500	自然現象の種類 地滑り	箇所番号 040	箇所名 平
	土砂災害防止法施行令第三条の基準に該当する区域(土砂災害特別警戒区域)			告示番号 宮城県告示第1040号	地滑り区域名 平(ハブロック)	
	告示年月日 平成29年11月24日	所在地 柴田郡村田町大字菅生字平、字館、字大館、字宮、字寺下、字宮脇、字宮前、字坂ノ下、字福ノ入、字高山、字東、大字足立字類考、字白木沢、字上台、字桐ヶ久保、字百枚、字舟久保、字稲荷山				

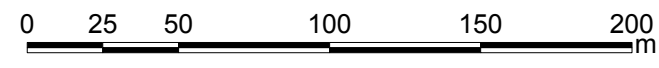
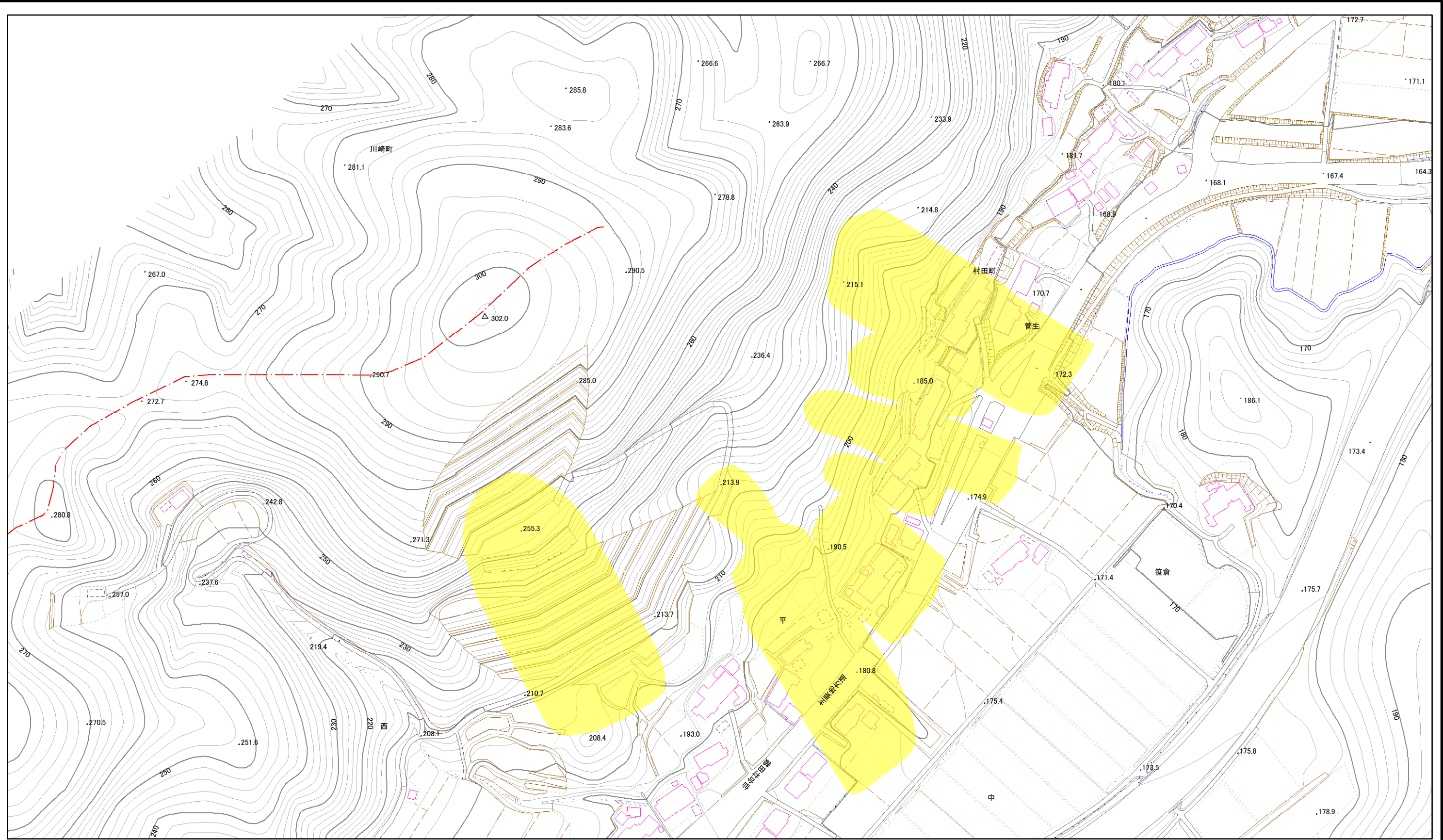
土砂災害警戒区域等の指定の公示に係る図書(その2)



0 25 50 100 150 200 m

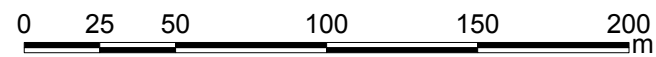
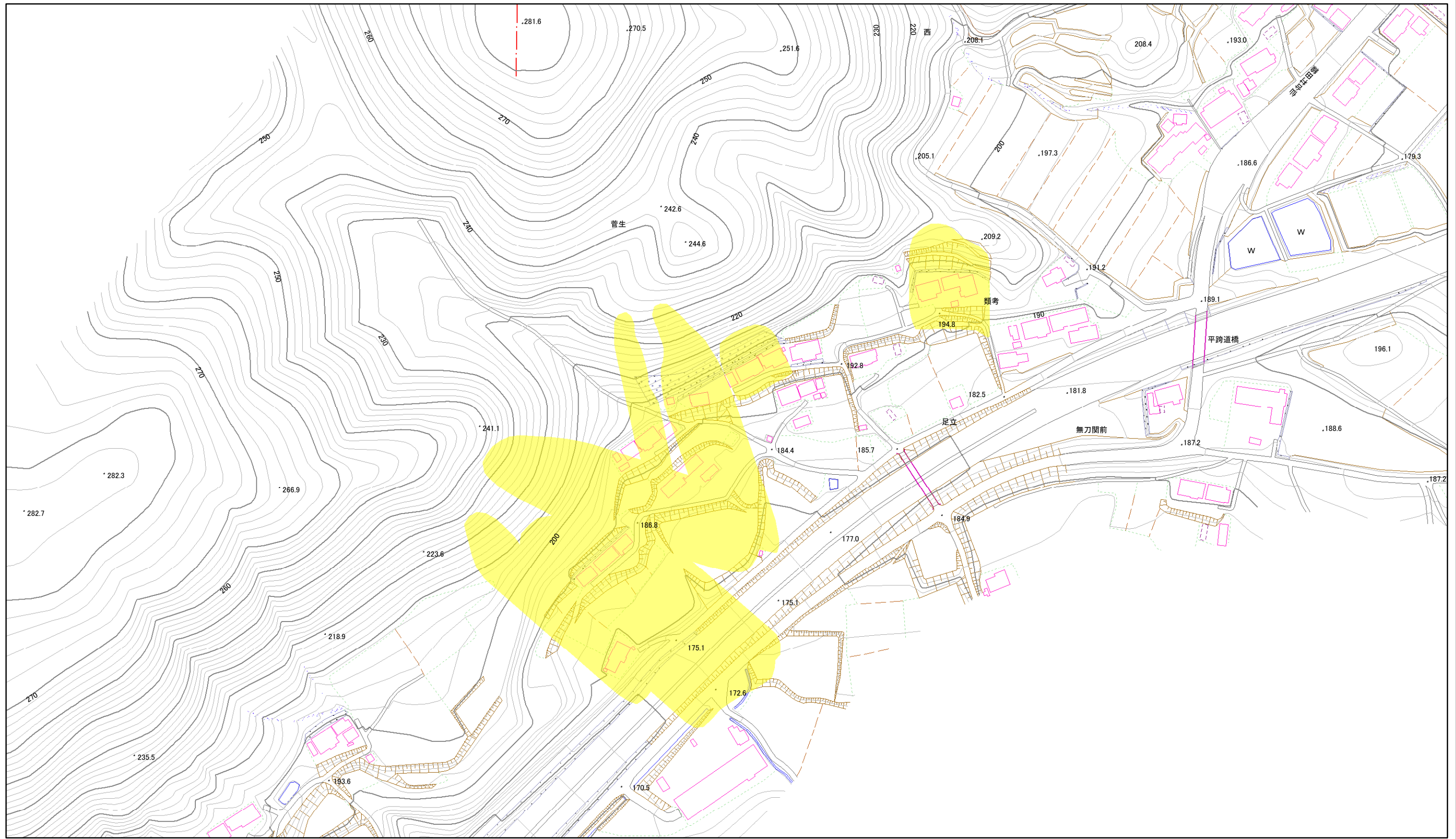
様式-2(地) 土砂災害警戒区域・土砂災害特別警戒区域 区域図	土砂災害防止法施行令第二条の基準に該当する区域(土砂災害警戒区域)		N 縮尺 1:2,500	自然現象の種類 地滑り	箇所番号 040	箇所名 平
	土砂災害防止法施行令第三条の基準に該当する区域(土砂災害特別警戒区域)			告示番号 宮城県告示第1040号	地滑り区域名 平(ブロック)	
	告示年月日 平成29年11月24日	所在地 柴田郡村田町大字菅生字平、字館、字大館、字宮、字寺下、字宮脇、字宮前、字坂ノ下、字福ノ入、字高山、字東、大字足立字類考、字白木沢、字上台、字桐ヶ久保、字百枚、字舟久保、字福荷山				

土砂災害警戒区域等の指定の公示に係る図書(その2)



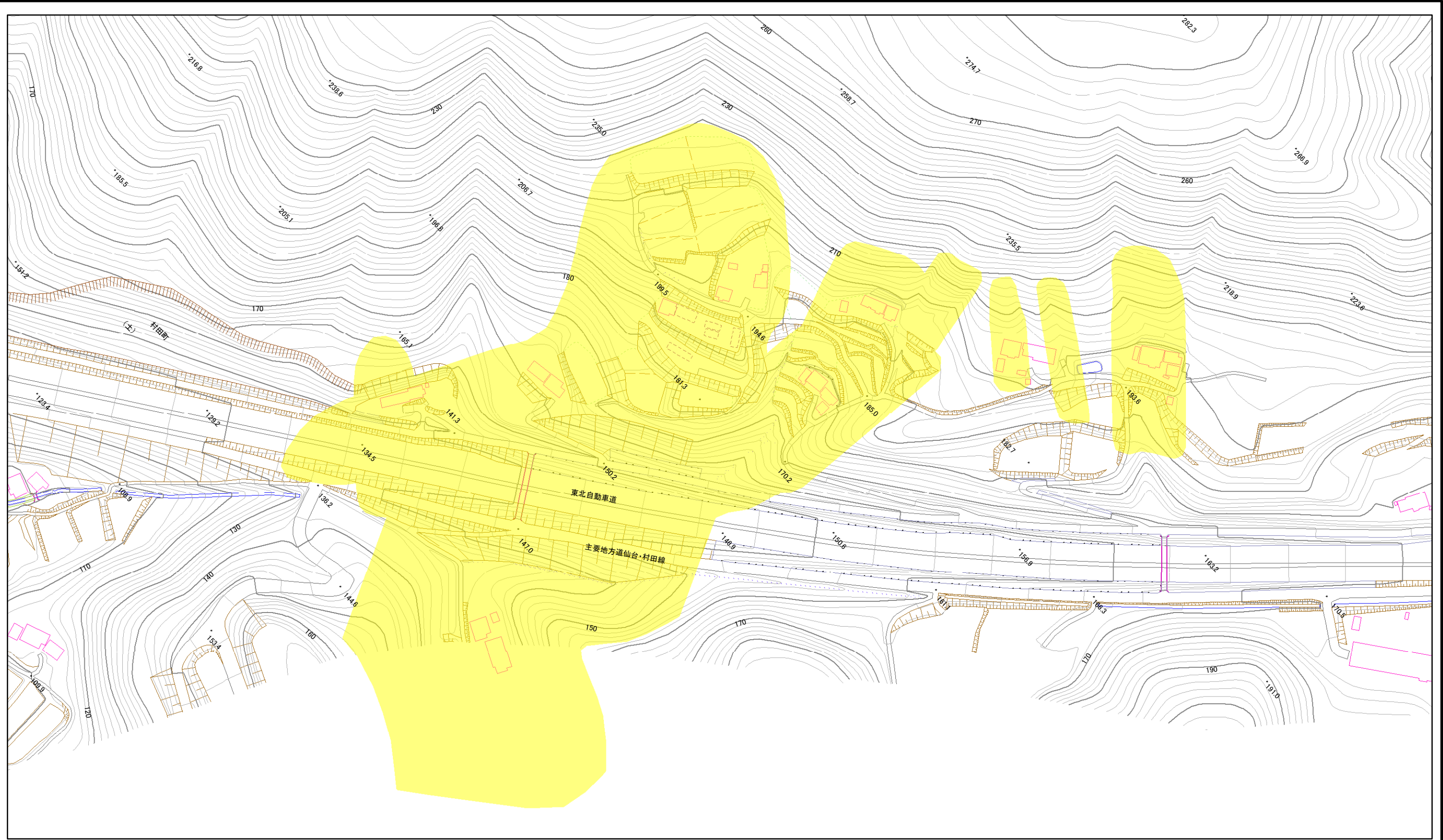
様式-2(地) 土砂災害警戒区域・土砂災害特別警戒区域 区域図	土砂災害防止法施行令第二条の基準に該当する区域(土砂災害警戒区域)		N 縮尺 1:2,500	自然現象の種類 地滑り	箇所番号 040	箇所名 平
	土砂災害防止法施行令第三条の基準に該当する区域(土砂災害特別警戒区域)			告示番号 宮城県告示第1040号	地滑り区域名 平(Jブロック)	所在地 柴田郡村田町大字菅生字平、字館、字大館、字宮、字寺下、字宮脇、字宮前、字坂ノ下、字福ノ入、字高山、字東、大字足立字類考、字白木沢、字上台、字桐ヶ久保、字百枚、字舟久保、字福荷山
	告示年月日 平成29年11月24日	告示年月日 平成29年11月24日		所在地 柴田郡村田町大字菅生字平、字館、字大館、字宮、字寺下、字宮脇、字宮前、字坂ノ下、字福ノ入、字高山、字東、大字足立字類考、字白木沢、字上台、字桐ヶ久保、字百枚、字舟久保、字福荷山		

土砂災害警戒区域等の指定の公示に係る図書(その2)



様式-2(地) 土砂災害警戒区域・土砂災害特別警戒区域 区域図	土砂災害防止法施行令第二条の基準に該当する区域(土砂災害警戒区域)		N 縮尺 1:2,500	自然現象の種類 地滑り	箇所番号 040	箇所名 平
	土砂災害防止法施行令第三条の基準に該当する区域(土砂災害特別警戒区域)			告示番号 宮城県告示第1040号	地滑り区域名 平(Kブロック)	
	告示年月日 平成29年11月24日	所在地 柴田郡村田町大字菅生字平、字館、字大館、字宮、字寺下、字宮脇、字宮前、字坂ノ下、字福ノ入、字高山、字東、大字足立字類考、字白木沢、字上台、字桐ヶ久保、字百枚、字舟久保、字福荷山				

土砂災害警戒区域等の指定の公示に係る図書(その2)



0 25 50 100 150 200 m

様式-2(地) 土砂災害警戒区域・土砂災害特別警戒区域 区域図	土砂災害防止法施行令第二条の基準に該当する区域(土砂災害警戒区域)		 縮尺 1:2,500	自然現象の種類 地滑り	箇所番号 040	箇所名 平
	土砂災害防止法施行令第三条の基準に該当する区域(土砂災害特別警戒区域)			告示番号 宮城県告示第1040号	地滑り区域名 平(Lブロック)	
	告示年月日 平成29年11月24日	所在地 柴田郡村田町大字菅生字平、字館、字大館、字宮、字寺下、字宮脇、字宮前、字坂ノ下、字福ノ入、字高山、字東、大字足立字類考、字白木沢、字上台、字桐ヶ久保、字百枚、字舟久保、字福荷山				