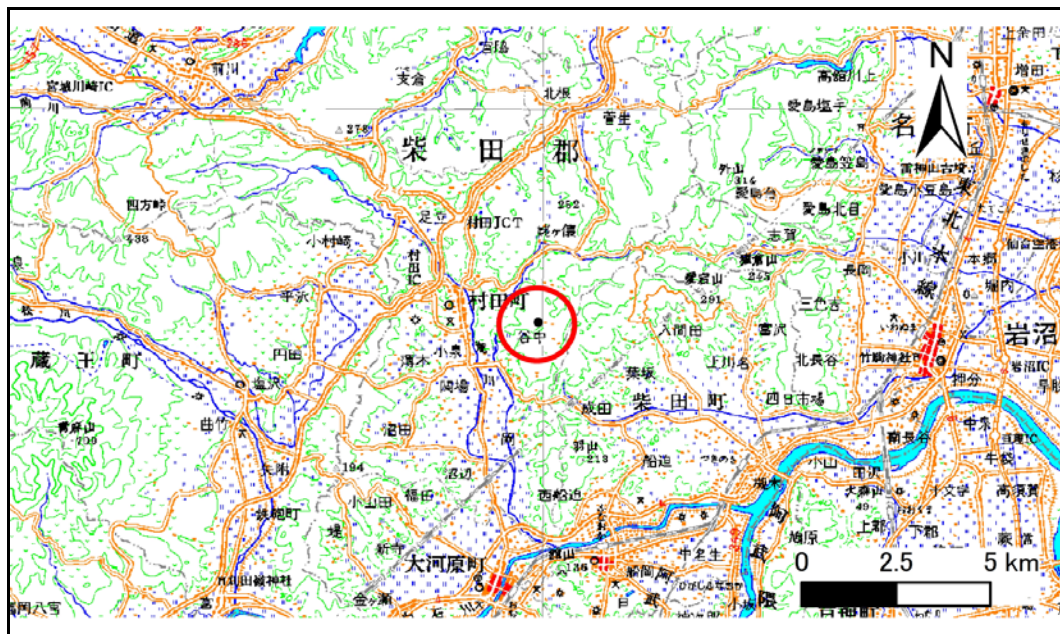


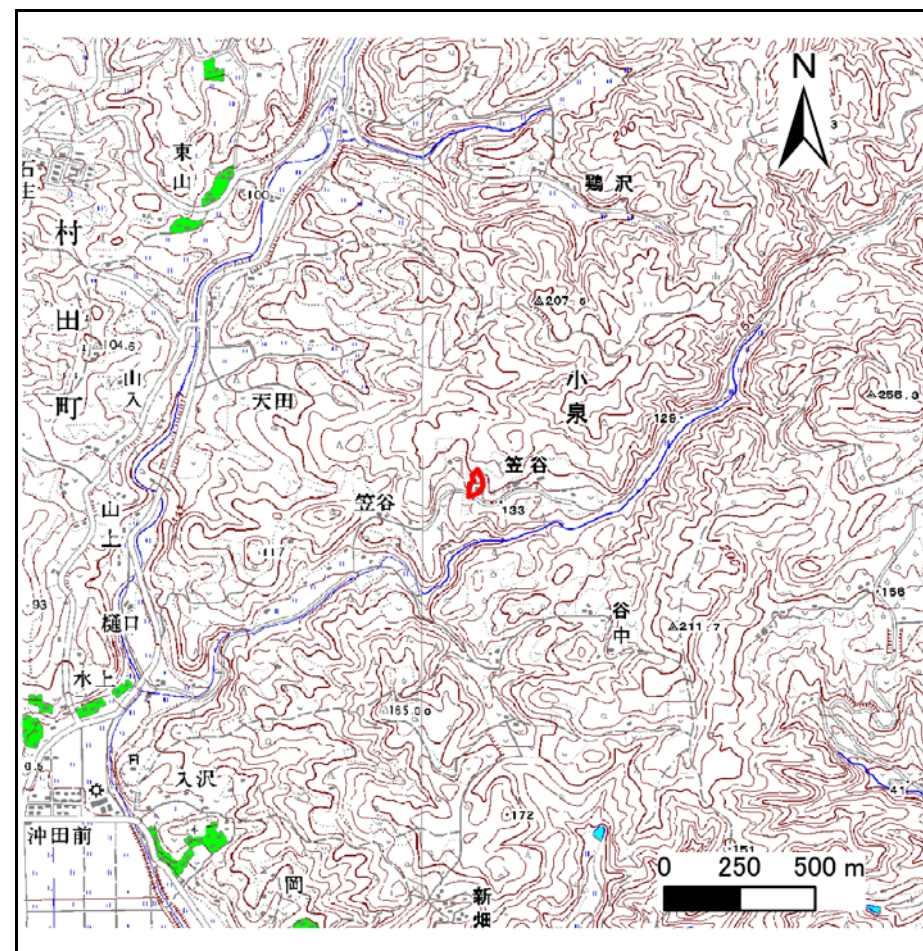
土砂災害警戒区域等の指定の告示に係る図書(その1)

告示番号	宮城県告示第1110号
告示年月日	平成30年12月21日

自然現象の種類	急傾斜地の崩壊
箇所番号	Ⅱ-自-0236(1321000236)
箇所名	下笠谷
所在地	柴田郡村田町大字小泉字下笠谷、字反山
調査機関	宮城県大河原土木事務所



位置図(S=1:200,000)



位置図(S=1:25,000)

宮城県

この地図は、国土地理院長の承認を得て、同院発行の電子地形図25000及び電子地形図20万を複製したものである。(承認番号 平29情複、第1005号)

土砂災害警戒区域等の指定の告示に係る図書(その2)

告示番号	宮城県告示第1110号
告示年月日	平成30年12月21日

危害のおそれのある土地、著しい危害のおそれのある土地の設定図

調査年度	平成28年度
------	--------

急傾斜地の位置	箇所番号	II-自-0236(1321000236)	箇所名	下笠谷	所在地	柴田郡村田町大字小泉字下笠谷、字反山
---------	------	-----------------------	-----	-----	-----	--------------------



危害のおそれのある土地の区域(土砂災害警戒区域)	[Yellow box]	
著しい危害のおそれのある土地の区域(土砂災害特別警戒区域)	土石等の(移動)高さが1m以下の場合、土石等の移動による力が100kN/m ² を超える区域	[Orange box]
	土石等の堆積の高さが3mを超える区域	[Red box]
それ以外の区域	[White box]	

凡例	■ 上端	— 横断測線
	▲ 下端	

土砂災害警戒区域等の指定の告示に係る図書(その3)

告示番号	宮城県告示第1110号
告示年月日	平成30年12月21日

建築物に作用すると想定される衝撃に関する事項

急傾斜地の位置	箇所番号	II-自-0236(1321000236)	箇所名	下笠谷	所在地	柴田郡村田町大字小泉字下笠谷、字反山											
横断測線の区間	土石等の移動により建築物の地上部に作用すると想定される力				土石等の堆積により建築物の地上部に作用すると想定される力				横断測線の区間	土石等の移動により建築物の地上部に作用すると想定される力				土石等の堆積により建築物の地上部に作用すると想定される力			
	土石等の(移動)高さが1m以下の場合、土石等の移動による力が100kN/m ² を超える区域		それ以外の区域		土石等の堆積の高さが3mを超える区域		それ以外の区域			土石等の(移動)高さが1m以下の場合、土石等の移動による力が100kN/m ² を超える区域		それ以外の区域		土石等の堆積の高さが3mを超える区域		それ以外の区域	
	力の大きさのうち最大のもの (kN/m ²)	土石等の高さ (m)	力の大きさのうち最大のもの (kN/m ²)	土石等の高さ (m)	力の大きさのうち最大のもの (kN/m ²)	土石等の高さ (m)	力の大きさのうち最大のもの (kN/m ²)	土石等の高さ (m)		力の大きさのうち最大のもの (kN/m ²)	土石等の高さ (m)	力の大きさのうち最大のもの (kN/m ²)	土石等の高さ (m)	力の大きさのうち最大のもの (kN/m ²)	土石等の高さ (m)	力の大きさのうち最大のもの (kN/m ²)	土石等の高さ (m)
1 ~ 2	-	-	59.4	1.0	-	-	8.9	1.8	~								
2 ~ 3	-	-	59.4	1.0	-	-	8.7	1.8	~								
3 ~ 4	-	-	68.5	1.0	-	-	9.6	1.9	~								
4 ~ 5	-	-	77.7	1.0	-	-	9.6	1.9	~								
5 ~ 6	-	-	89.0	1.0	-	-	8.0	1.6	~								
6 ~ 7	-	-	89.0	1.0	-	-	8.6	1.7	~								
7 ~ 8	-	-	83.9	1.0	-	-	8.9	1.8	~								
~									~								
~									~								
~									~								
~									~								
~									~								
~									~								
~									~								
~									~								
~									~								
~									~								
~									~								
~									~								
~									~								
~									~								
~									~								
~									~								
~									~								
~									~								
~									~								