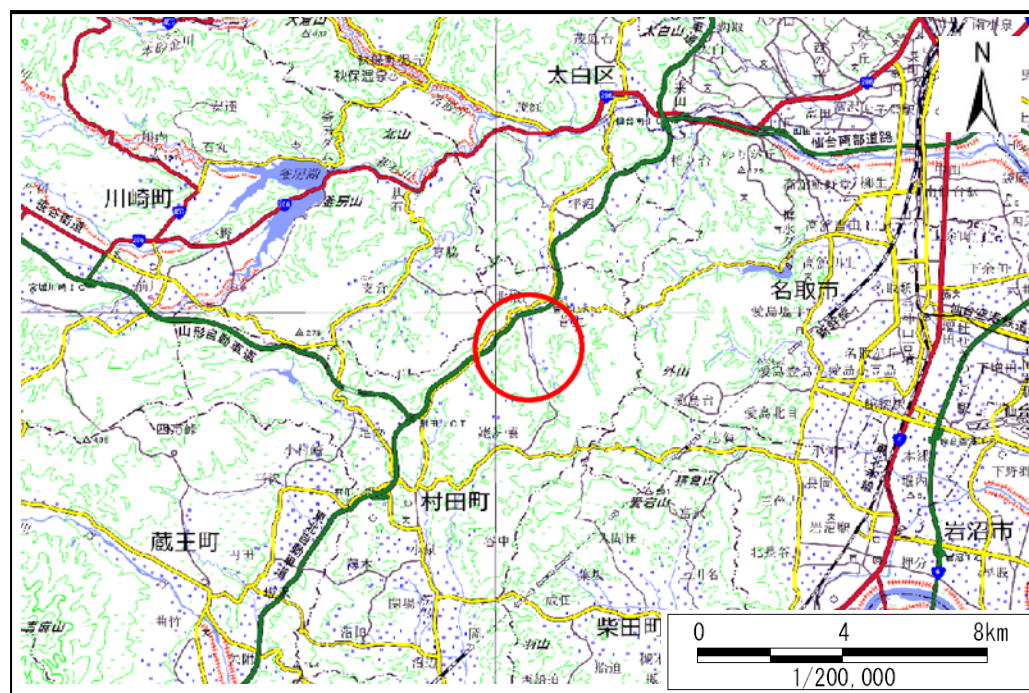


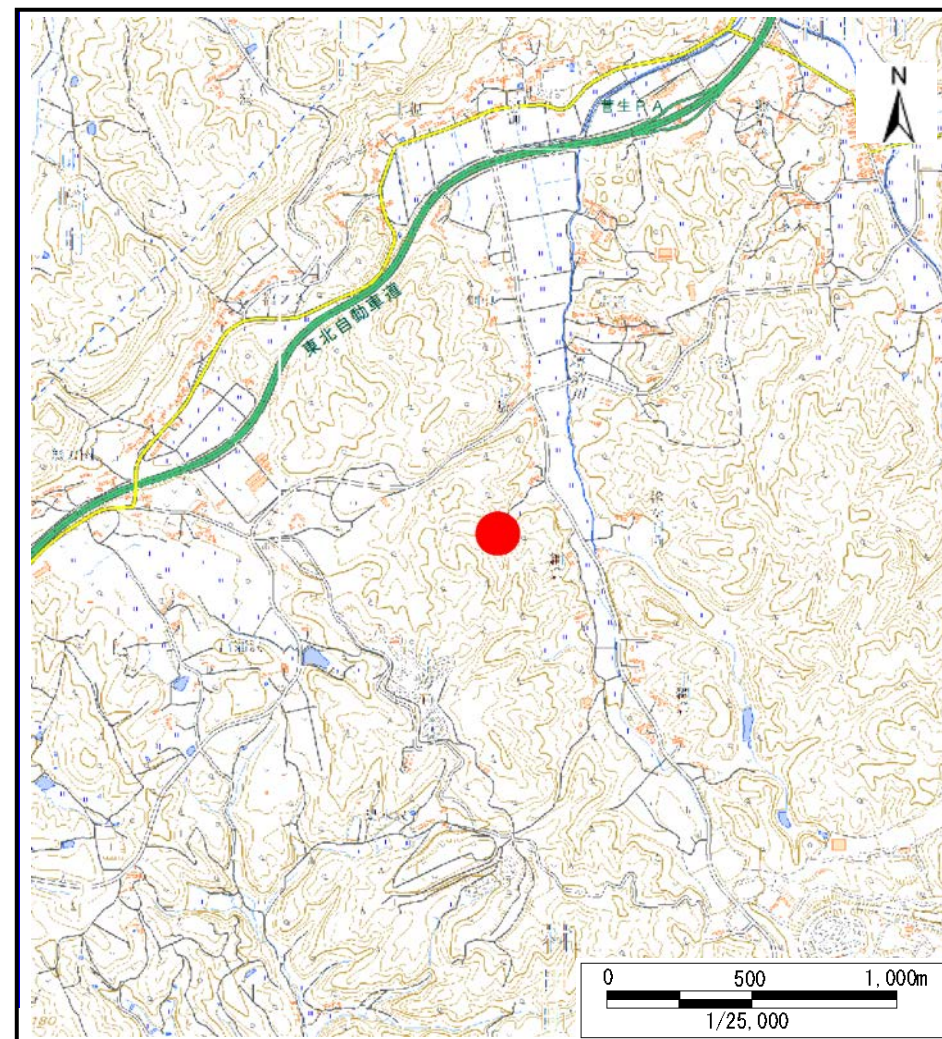
土砂災害警戒区域等の指定の告示に係る図書(その1)

告示番号	宮城県告示第613号
告示年月日	令和2年7月17日

自然現象の種類	土石流
溪流番号	1-32-012(1213200012)
水系名	名取川
河川名	坪沼川
溪流名	宮田沢
所在地	柴田郡村田町大字菅生字舟ヶ沢, 細倉, 宮田, 倉田, 樽火
調査機関	宮城県大河原土木事務所



位置図(S=1:200,000)



位置図(S=1:25,000)

宮城県

「この地図は、国土地理院長の承認を得て、同院発行の数値地図20000(地図画像)、及び数値地図25000(地図画像)を複製したものである。(承認番号 令元情複、第105号)」

土砂災害警戒区域等の指定の告示に係る図書（その2）

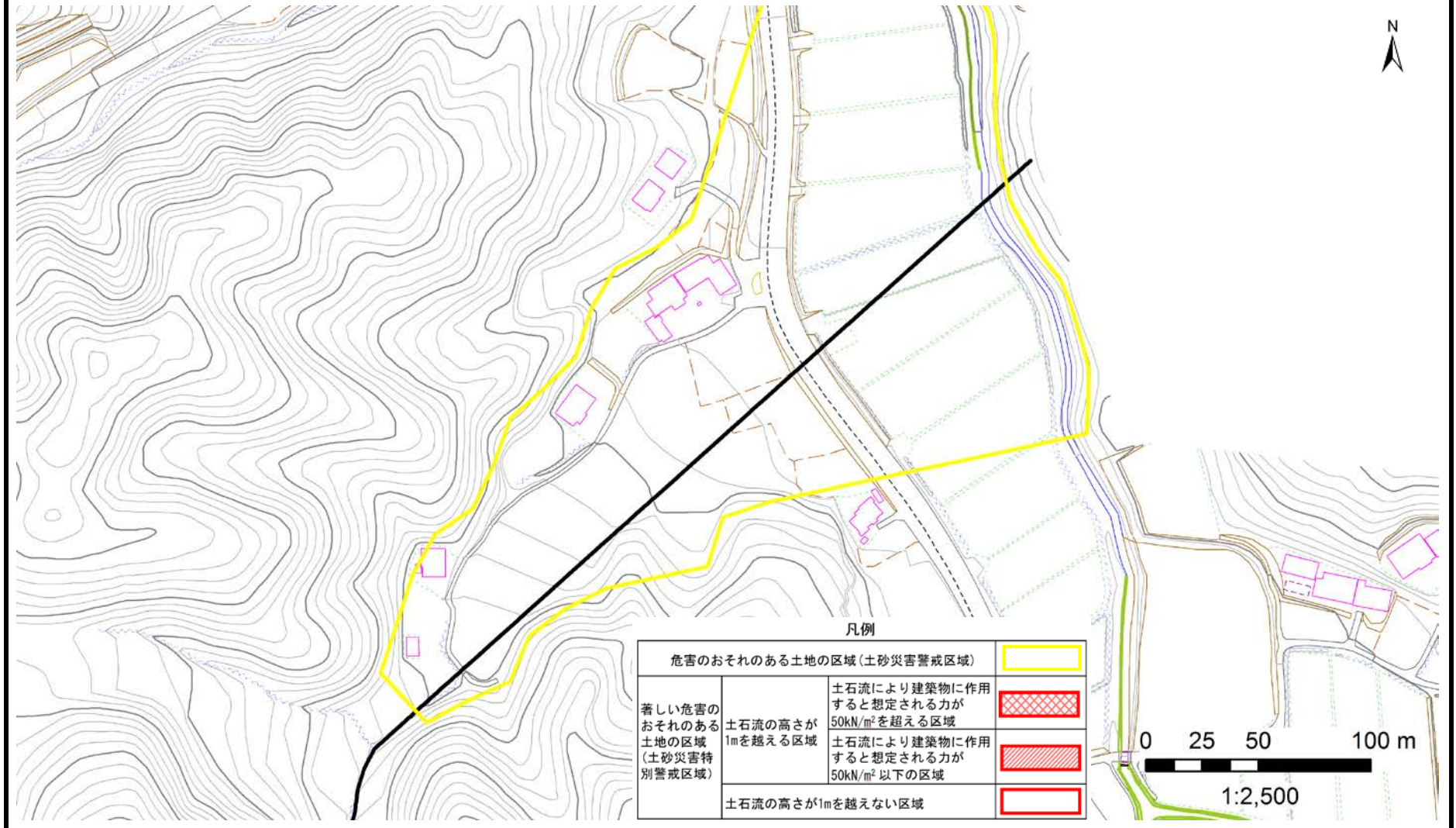
告示番号 宮城県告示第613号

告示年月日 令和2年7月17日

調査年度 平成29年度

危害のおそれのある土地、著しい危害のおそれのある土地の設定図

溪流の位置 溪流番号 1-32-012(1213200012) 溪流名 宮田沢 所在地 柴田郡村田町大字菅生字舟ヶ沢、細倉、宮田、倉田、糠火



土砂災害警戒区域等の指定の告示に係る図書（その2）

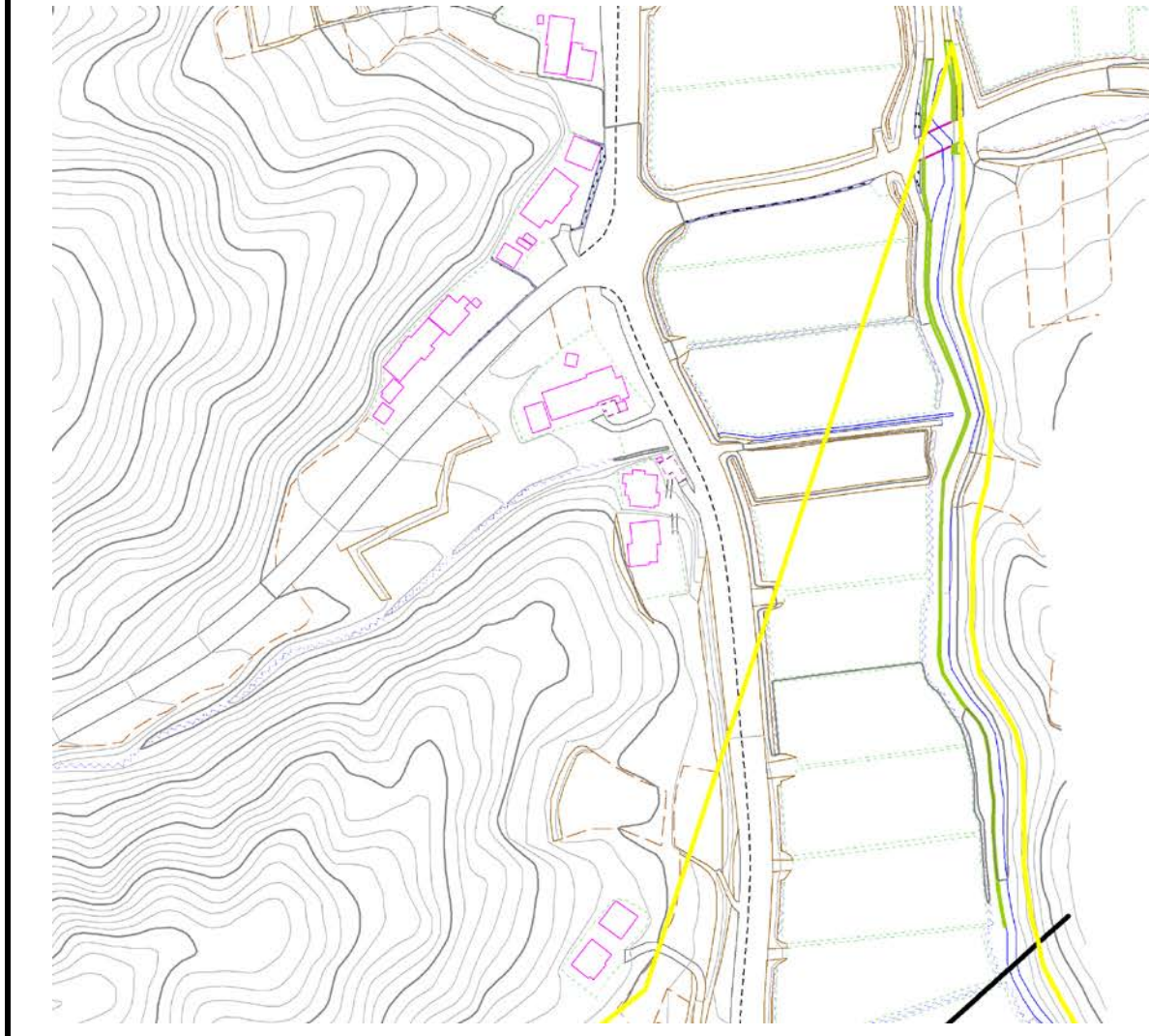
告示番号 宮城県告示第613号

告示年月日 令和2年7月17日

調査年度 平成29年度

危害のおそれのある土地、著しい危害のおそれのある土地の設定図

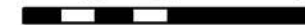
溪流の位置 溪流番号 1-32-012(1213200012) 溪流名 宮田沢 所在地 柴田郡村田町大字菅生字舟ヶ沢、細倉、宮田、倉田、樺火



凡例

危害のおそれのある土地の区域（土砂災害警戒区域）		
著しい危害のおそれのある土地の区域（土砂災害特別警戒区域）	土石流により建築物に作用すると想定される力が50kN/m ² を超える区域	
	土石流の高さが1mを超える区域	
	土石流により建築物に作用すると想定される力が50kN/m ² 以下の区域	
土石流の高さが1mを越えない区域		

0 25 50 100 m



1:2,500