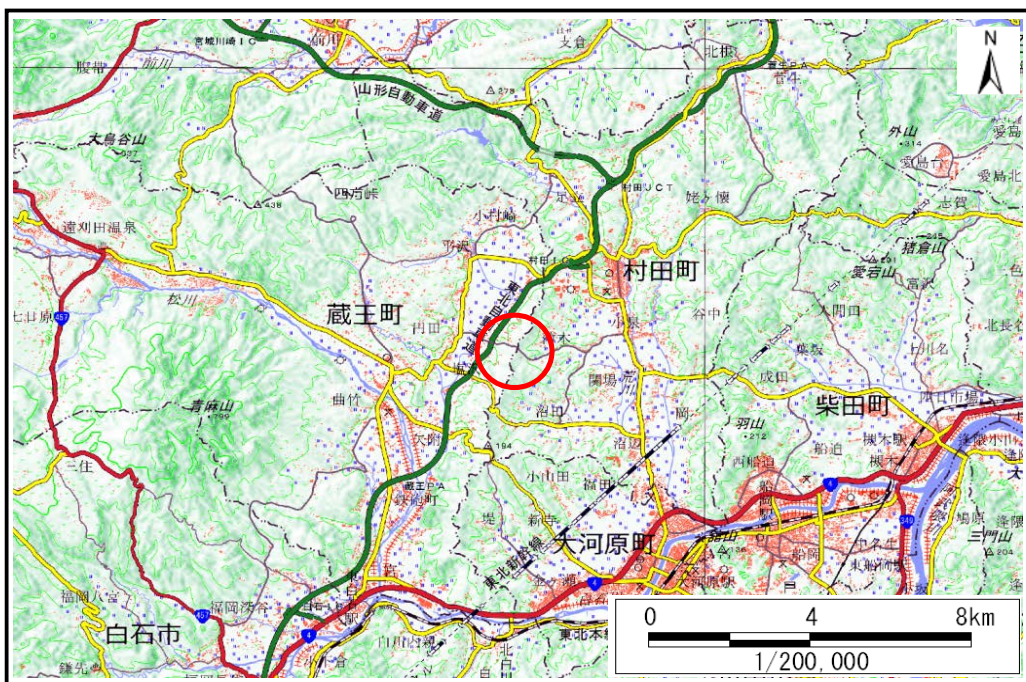


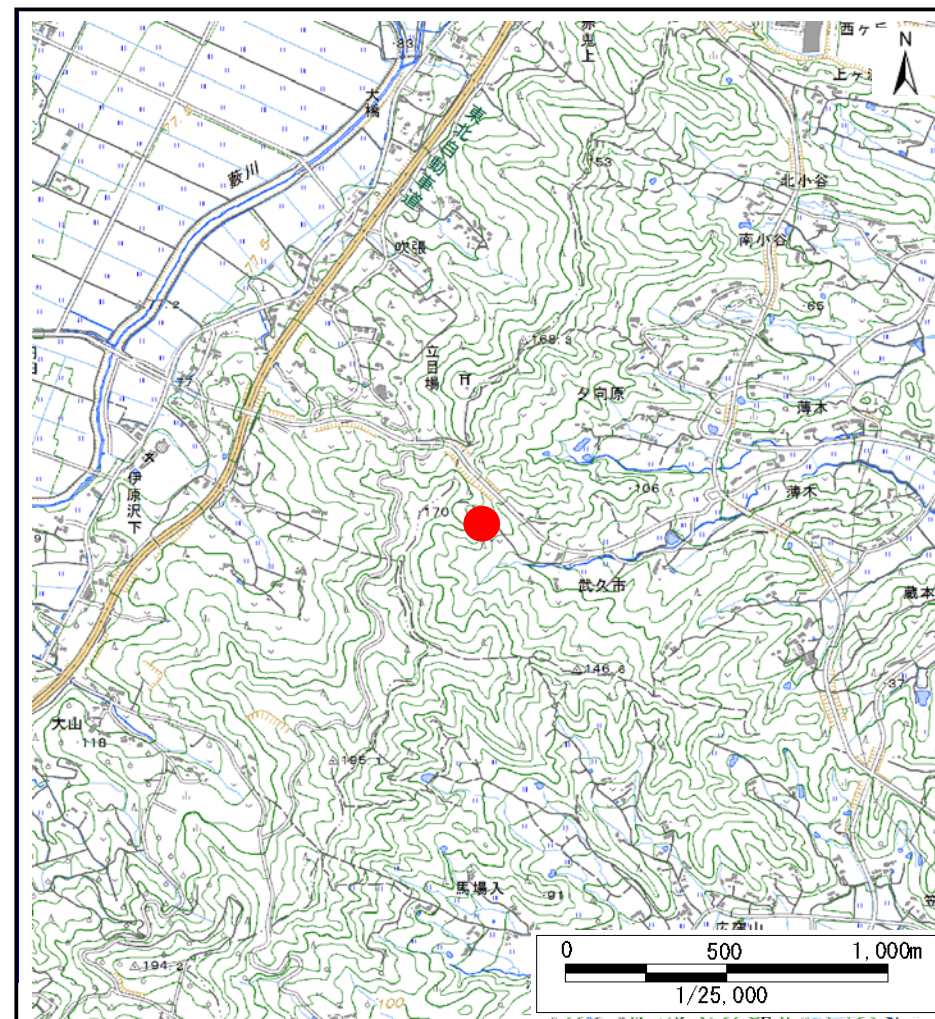
土砂災害警戒区域等の指定の告示に係る図書(その1)

告示番号	宮城県告示第613号
告示年月日	令和2年7月17日

自然現象の種類	土石流
溪流番号	1-32-047
水系名	阿武隈川
河川名	荒川
溪流名	武久市沢
所在地	柴田郡村田町大字薄木字月山、武久市、曾利、屋敷、伊勢山
調査機関	宮城県大河原土木事務所



位置図(S=1:200,000)



位置図(S=1:25,000)

宮城県

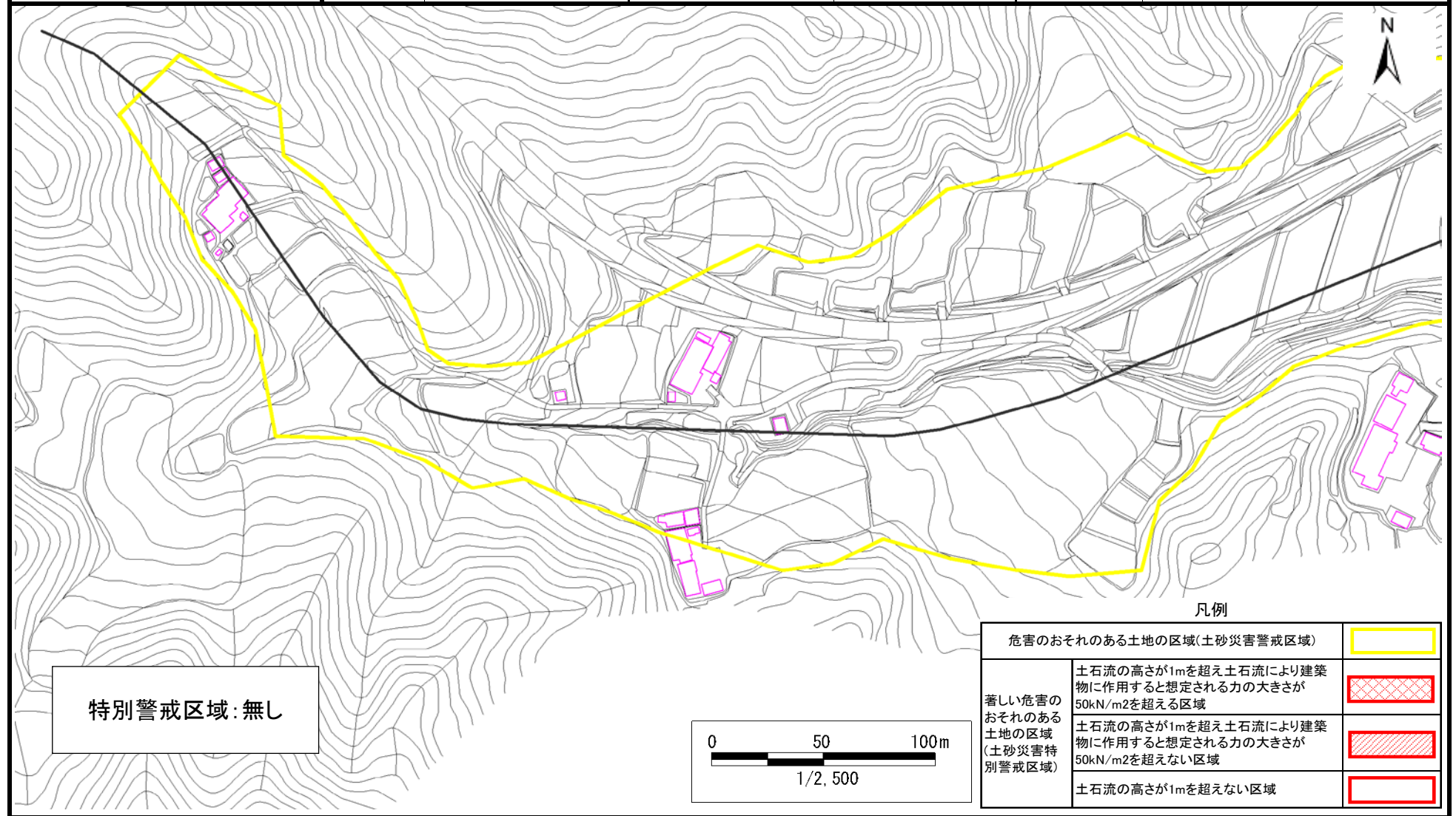
この地図は、国土地理院長の承認を得て、同院発行の電子地形図25000及び電子地形図20万を複製したものである。(承認番号 平30情複、第1223号)

土砂災害警戒区域等の指定の告示に係る図書(その2)

告示番号	宮城県告示第613号
告示年月日	令和2年7月17日

調査年度	平成30年度
------	--------

渓流の位置	渓流番号	1-32-047	渓流名	武久市沢	所在地	柴田郡村田町大字薄木字月山、武久市、曾利、屋敷、伊勢山
-------	------	----------	-----	------	-----	-----------------------------

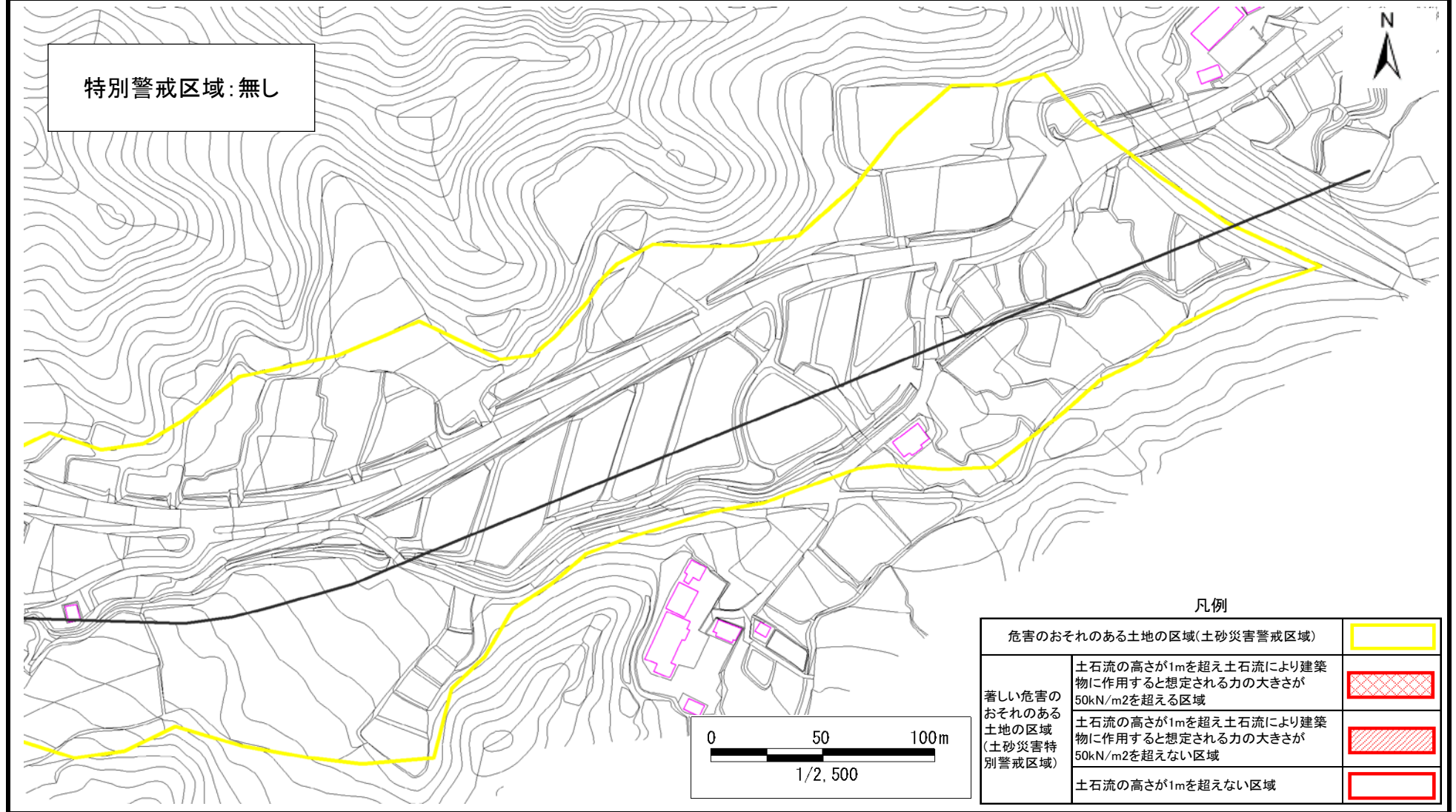


土砂災害警戒区域等の指定の告示に係る図書(その2)

告示番号	宮城県告示第613号
告示年月日	令和2年7月17日

調査年度	平成30年度
------	--------

溪流の位置	溪流番号	1-32-047	溪流名	武久市沢	所在地	柴田郡村田町大字薄木月山、武久市、曾利、屋敷、伊勢山
-------	------	----------	-----	------	-----	----------------------------



凡例

危害のおそれのある土地の区域(土砂災害警戒区域)	
著しい危害のおそれのある土地の区域(土砂災害特別警戒区域)	土石流の高さが1mを超え土石流により建築物に作用すると想定される力の大きさが50kN/m2を超える区域
	土石流の高さが1mを超え土石流により建築物に作用すると想定される力の大きさが50kN/m2を超えない区域
土石流の高さが1mを超えない区域	