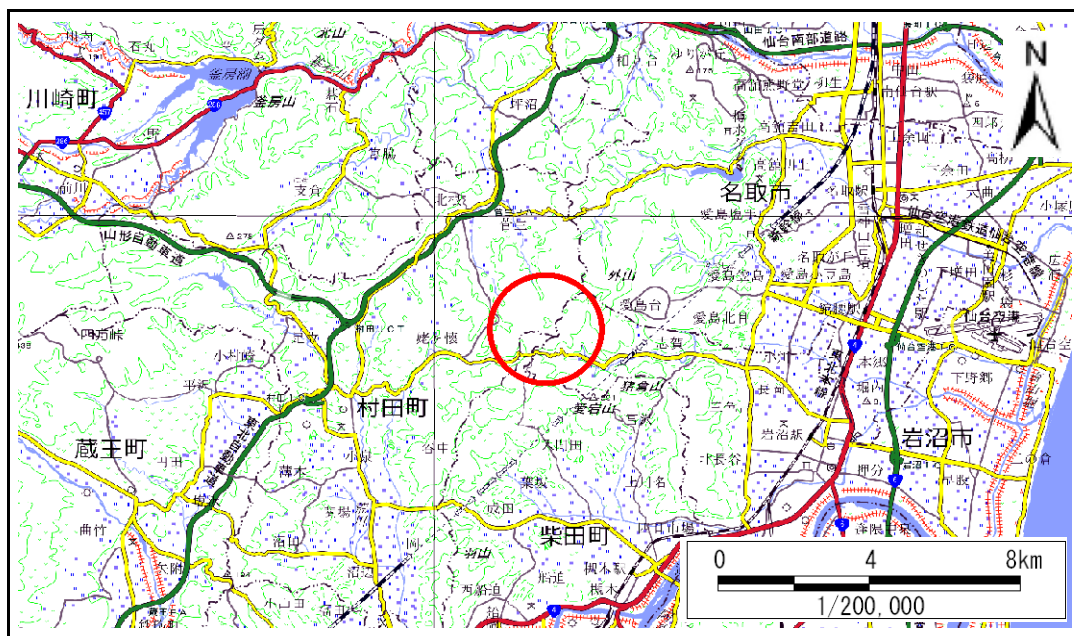


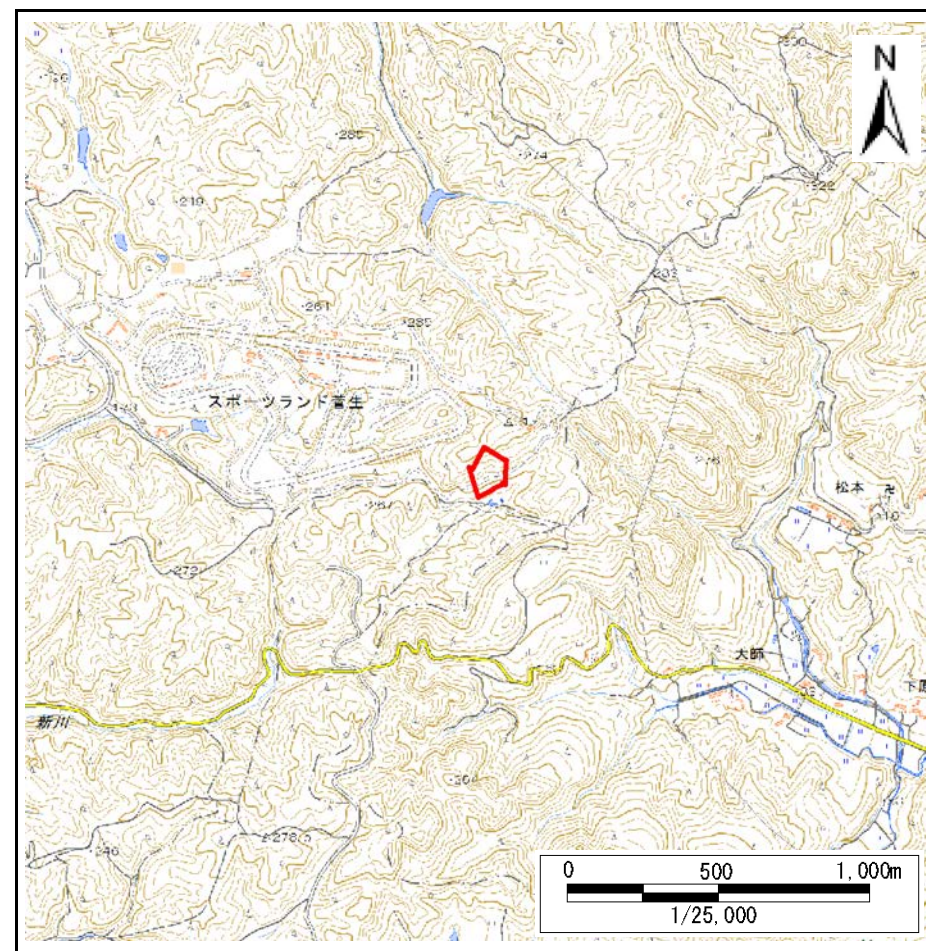
# 土砂災害警戒区域等の指定の告示に係る図書(その1)

告示番号	宮城県告示第611号
告示年月日	令和2年7月17日

自然現象の種類	急傾斜地の崩壊
箇所番号	Ⅱ-自-0254(1321000254)
箇所名	狛石の1
所在地	柴田郡村田町大字菅生字狛石
調査機関	宮城県大河原土木事務所



位置図 (S=1:200,000)



位置図 (S=1:25,000)

宮城県

この地図は、国土院院長の承認を得て、同院発行の数値地図25000(地図画像)、数値地図200000(地図画像)を複製したものです。(承認番号 令元情複、第105号)

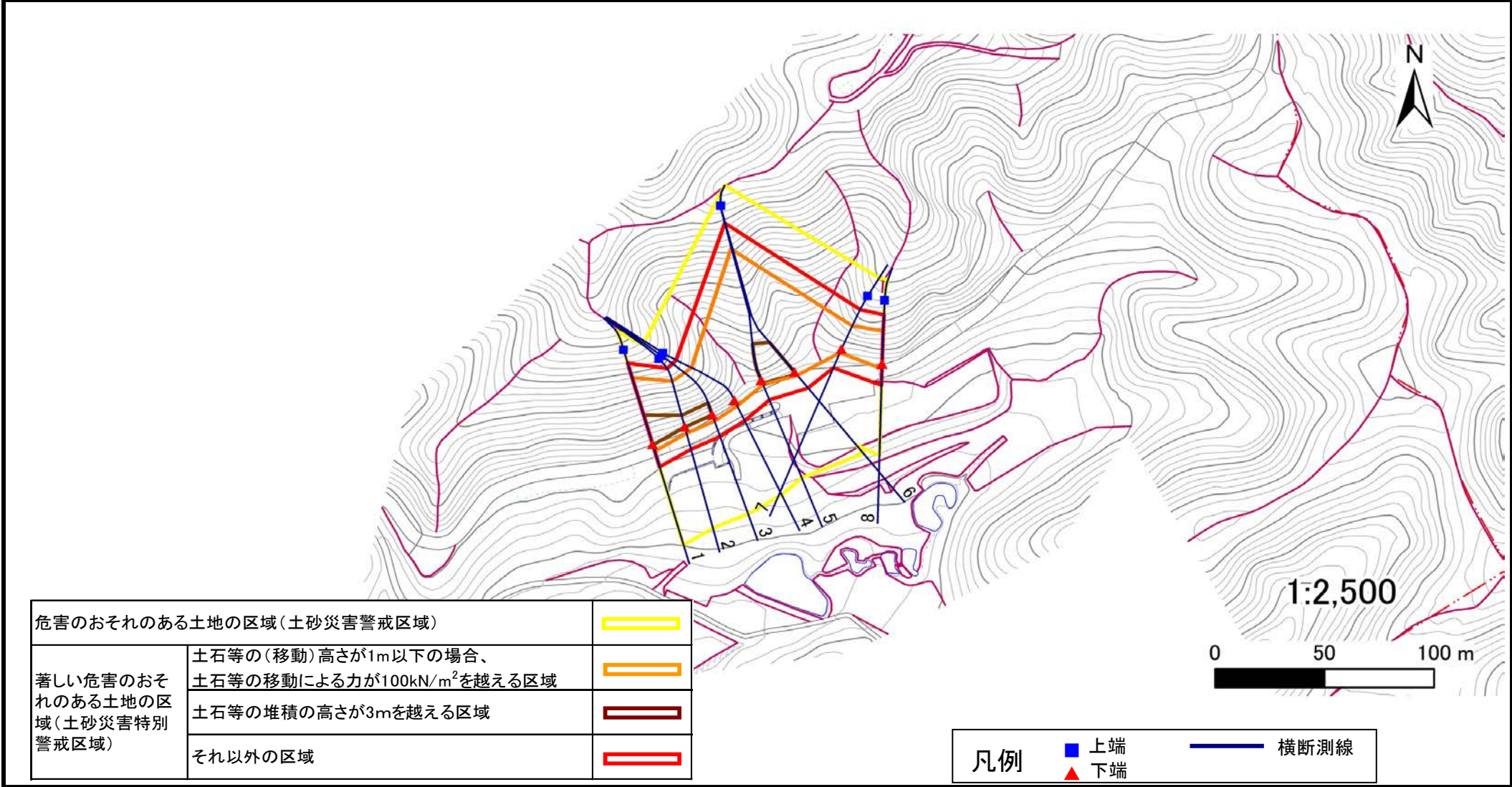
# 土砂災害警戒区域等の指定の告示に係る図書(その2)

告示番号	宮城県告示第611号
告示年月日	令和2年7月17日

危害のおそれのある土地、著しい危害のおそれのある土地の設定図

調査年度	平成29年度
------	--------

急傾斜地の位置	箇所番号	II-自-0254(1321000254)	箇所名	狛石の1	所在地	柴田郡村田町大字菅生字狛石
---------	------	-----------------------	-----	------	-----	---------------



危害のおそれのある土地の区域(土砂災害警戒区域)		
著しい危害のおそれのある土地の区域(土砂災害特別警戒区域)	土石等の(移動)高さが1m以下の場合、 土石等の移動による力が100kN/m <sup>2</sup> を越える区域	
	土石等の堆積の高さが3mを越える区域	
	それ以外の区域	

凡例		上端		横断測線
		下端		

# 土砂災害警戒区域等の指定の告示に係る図書(その3)

告示番号	宮城県告示第611号
告示年月日	令和2年7月17日

建築物に作用すると想定される衝撃に関する事項

急傾斜地の位置	箇所番号	II-自-0254(1321000254)	箇所名	路石の1	所在地	柴田郡村田町大字菅生字路石		
横断側線の区間	土石等の移動により建築物の地上部に作用すると想定される力		土石等の堆積により建築物の地上部に作用すると想定される力					
	土石等の(移動)高さが1m以下の場合、土石等の移動による力が100kN/m <sup>2</sup> を超える区域		それ以外の区域		土石等の堆積の高さが3mを超える区域		それ以外の区域	
	力の大きさのうち最大のもの (Kn/m <sup>2</sup> )	土石等の高さ (m)	力の大きさのうち最大のもの (Kn/m <sup>2</sup> )	土石等の高さ (m)	力の大きさのうち最大のもの (Kn/m <sup>2</sup> )	土石等の高さ (m)	力の大きさのうち最大のもの (Kn/m <sup>2</sup> )	土石等の高さ (m)
1 ~ 2	156.4	1.0	100.0	1.0	16.0	3.2	15.2	3.0
2 ~ 3	153.8	1.0	100.0	1.0	16.0	3.2	15.2	3.0
3 ~ 4	152.5	1.0	100.0	1.0	-	-	15.2	3.0
4 ~ 5	147.8	1.0	100.0	1.0	-	-	15.2	3.0
5 ~ 6	135.6	1.0	100.0	1.0	18.3	3.6	15.2	3.0
6 ~ 7	131.9	1.0	100.0	1.0	-	-	15.2	3.0
7 ~ 8	137.8	1.0	100.0	1.0	-	-	13.4	2.7
~								
~								
~								
~								
~								
~								
~								
~								
~								
~								
~								
~								
~								
~								
~								
~								
~								
~								
~								
~								
~								
~								
~								
~								
~								
~								
~								
~								
~								
~								
~								
~								
~								