

土砂災害警戒区域等の指定の告示に係る図書(その1)

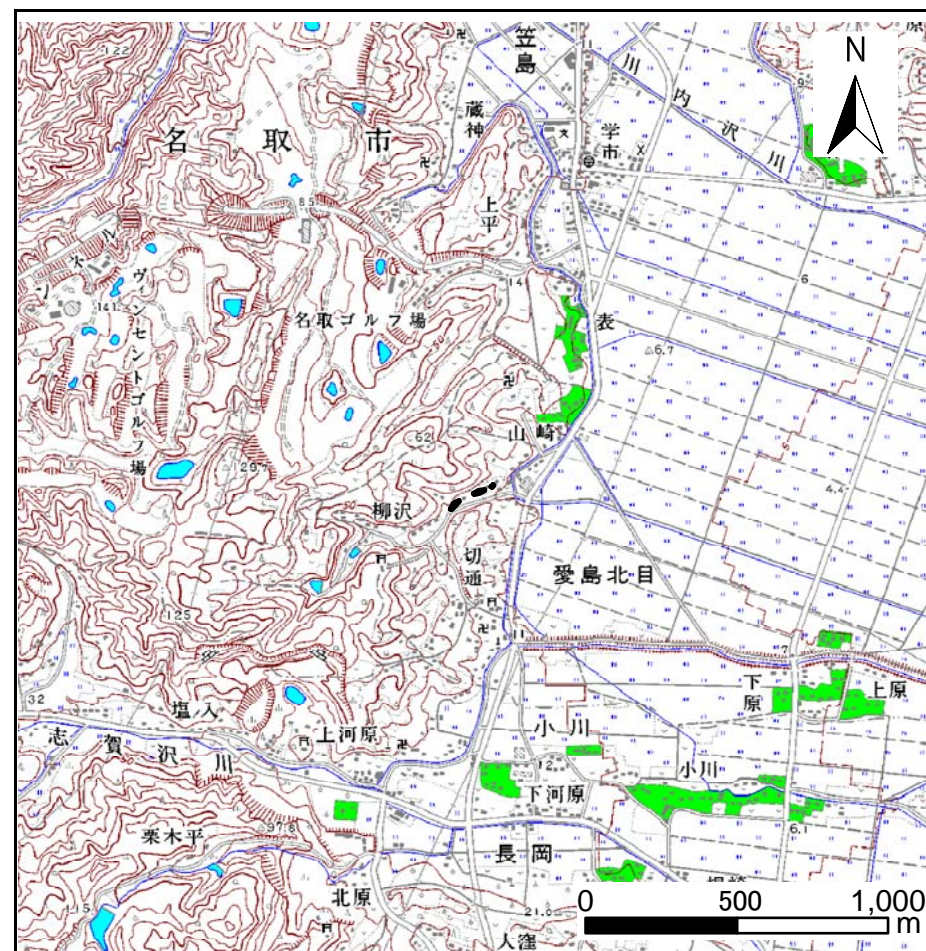
表紙 概況、位置図

告示番号	宮城県告示第874号
告示年月日	平成19年9月7日

自然現象の種類	急傾斜地の崩壊
箇所番号	Ⅱ-自-633(1321000633)
箇所名	愛島北目山口
所在地	名取市愛島北目字山口
調査機関	宮城県仙台土木事務所



概況図 (S=1:200,000)



位置図 (S=1:25,000)

宮城県

この地図は、国土地理院長の承認を得て、同院発行の数値地図200000（地図画像）及び数値地図25000（地図画像）を複製したものである。（承認番号 平19総複、第874号）

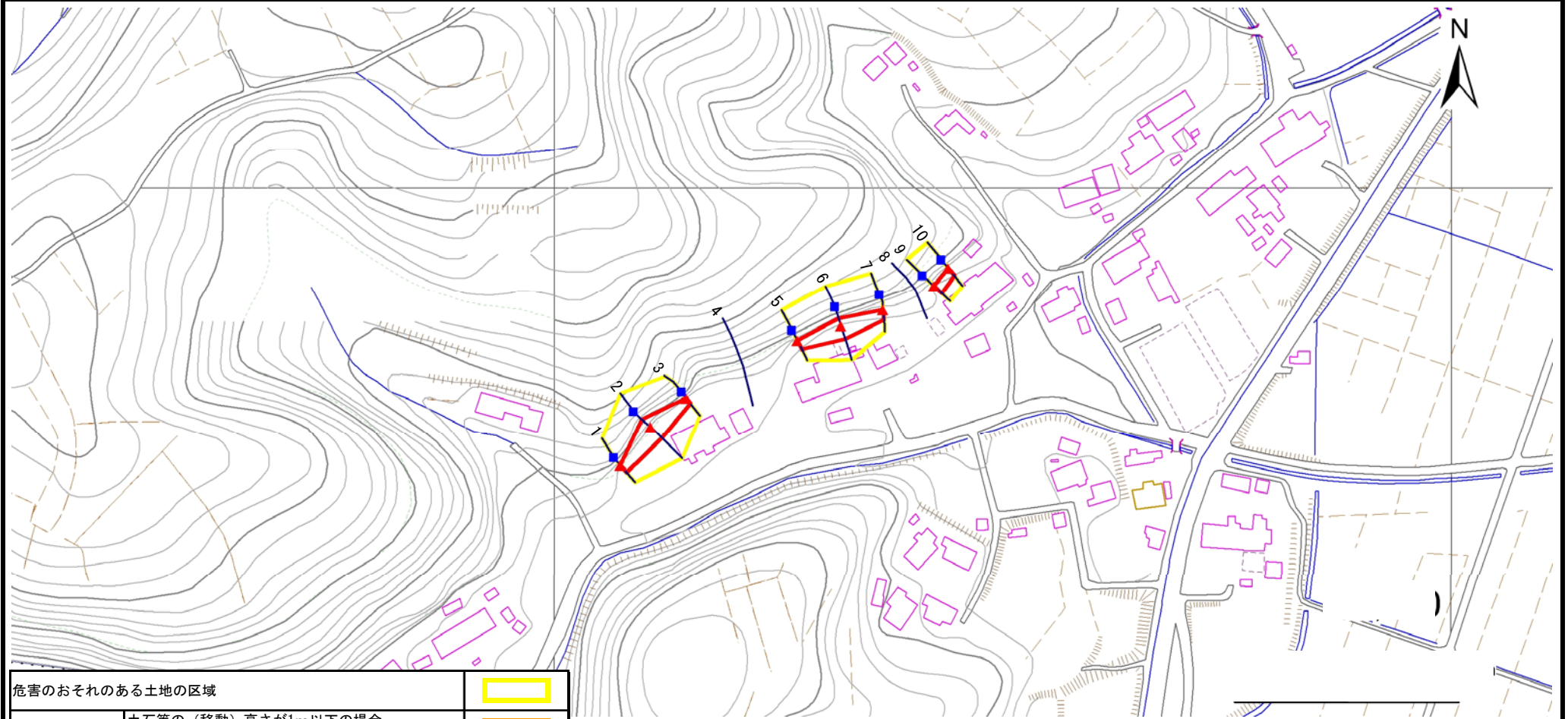
土砂災害警戒区域等の指定の告示に係る図書(その2)

告示番号	宮城県告示第874号
告示年月日	平成19年9月7日

様式3-1 危害のおそれのある土地、著しい危害のおそれのある土地の設定図

調査年度	平成18年度
------	--------

急傾斜地の位置	箇所番号	Ⅱ-自-633(1321000633)	箇所名	愛島北目山口	所在地	名取市愛島北目字山口
---------	------	---------------------	-----	--------	-----	------------



危害のおそれのある土地の区域		
著しい危害のおそれのある土地の区域	土石等の(移動)高さが1m以下の場合、 土石等の移動による力が100 kN/m ² を超える区域	
	土石等の体積の高さが3mを超える区域	
	それ以外の区域	

凡例		上端		横断測線
		下端		

