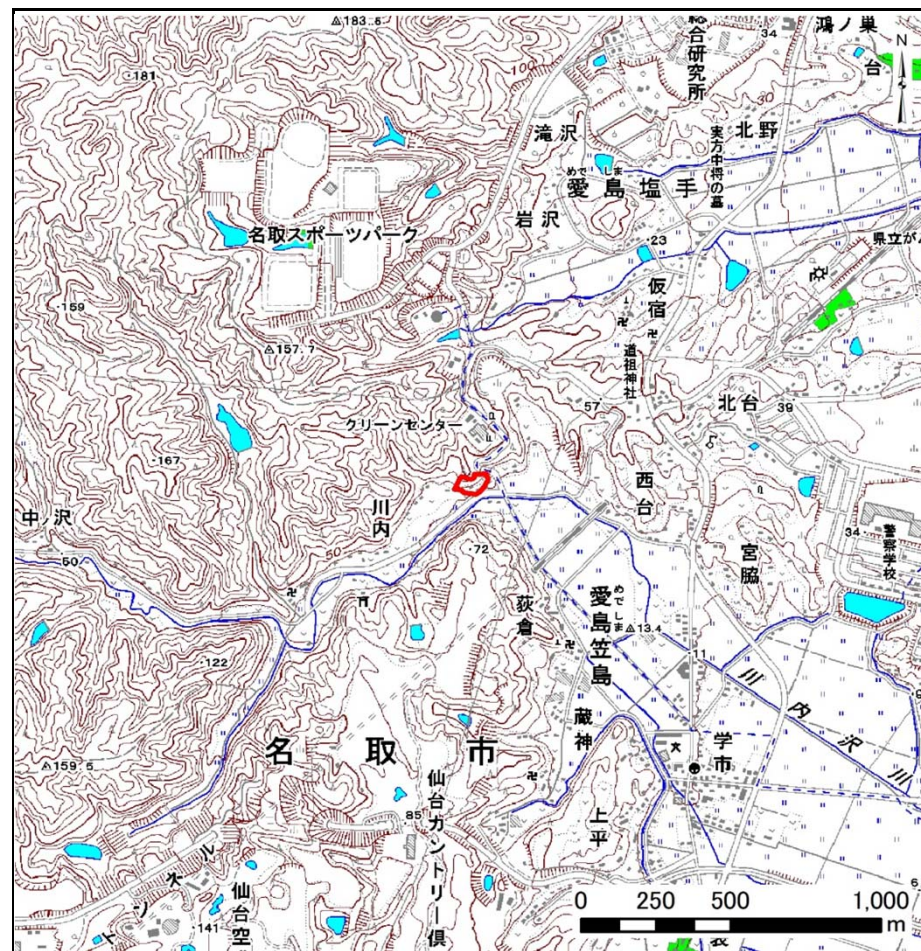


# 土砂災害警戒区域等の指定の告示に係る図書(その1)

表紙 概況、位置図

告示番号	宮城県告示第306号
告示年月日	平成29年3月28日

自然現象の種類	急傾斜地の崩壊
箇所番号	Ⅱ-自-0651
箇所名	北南沢の3
所在地	名取市愛島笠島字北南沢
調査機関	宮城県仙台土木事務所



概況図(S=1:25,000)

宮城県



位置図(S=1:200,000)

この地図は、国土地理院長の承認を得て、同院発行の数値地図20000(地図画像)及び数値地図25000(地図画像)を複製したものである。(承認番号 平27情複、第163号)

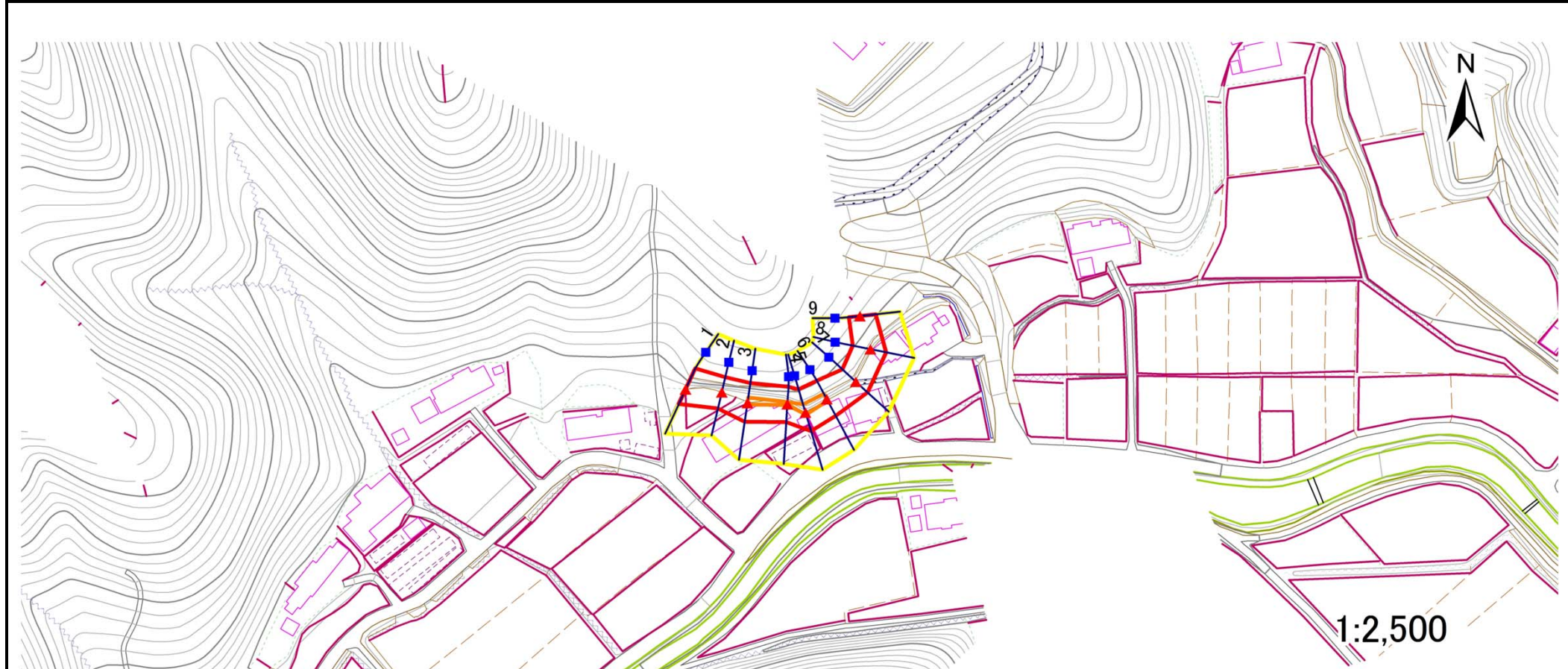
## 土砂災害警戒区域等の指定の告示に係る図書(その2)

告示番号	宮城県告示第306号
告示年月日	平成29年3月28日

危害のおそれのある土地、著しい危害のおそれのある土地の設定図

調査年度	平成24年度
------	--------

急傾斜地の位置	箇所番号	II-自-0651	箇所名	北南沢の3	所在地	名取市愛島笠島字北南沢
---------	------	-----------	-----	-------	-----	-------------



危害のおそれのある土地の区域(土砂災害警戒区域)	
著しい危害のおそれのある土地の区域(土砂災害特別警戒区域)	 <small>土石等の(移動)高さが1m以下の場合、 土石等の移動による力が100kN/mを超える区域</small>
	 <small>土石等の堆積の高さが3mを超える区域</small>
それ以外の区域	

凡例	■	上端	—	横断測線
	▲	下端		



