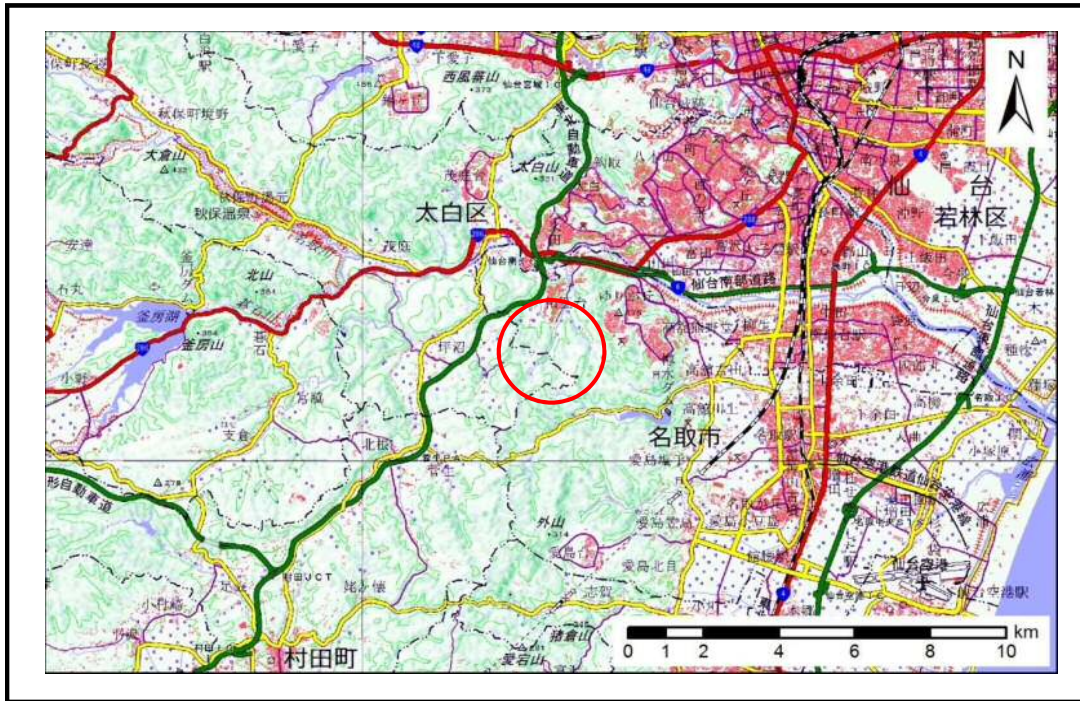


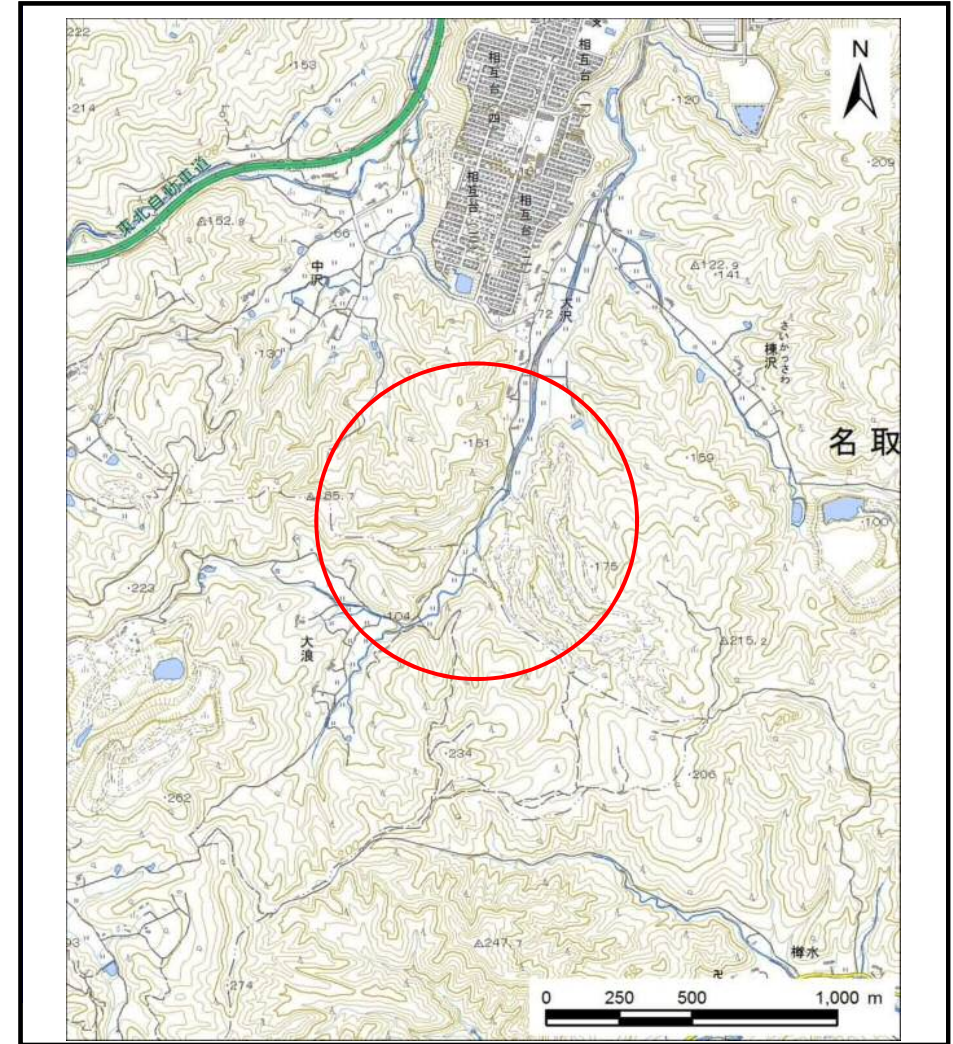
土砂災害警戒区域等の指定の告示に係る図書(その1)

告示番号	宮城県告示第195号
告示年月日	令和2年3月13日

自然現象の種類	地滑り
箇所番号	農水-15
箇所名	大沢
所在地	名取市高館熊野堂字大沢中、仙台市太白区坪沼字一貫地
調査機関	宮城県仙台土木事務所



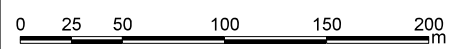
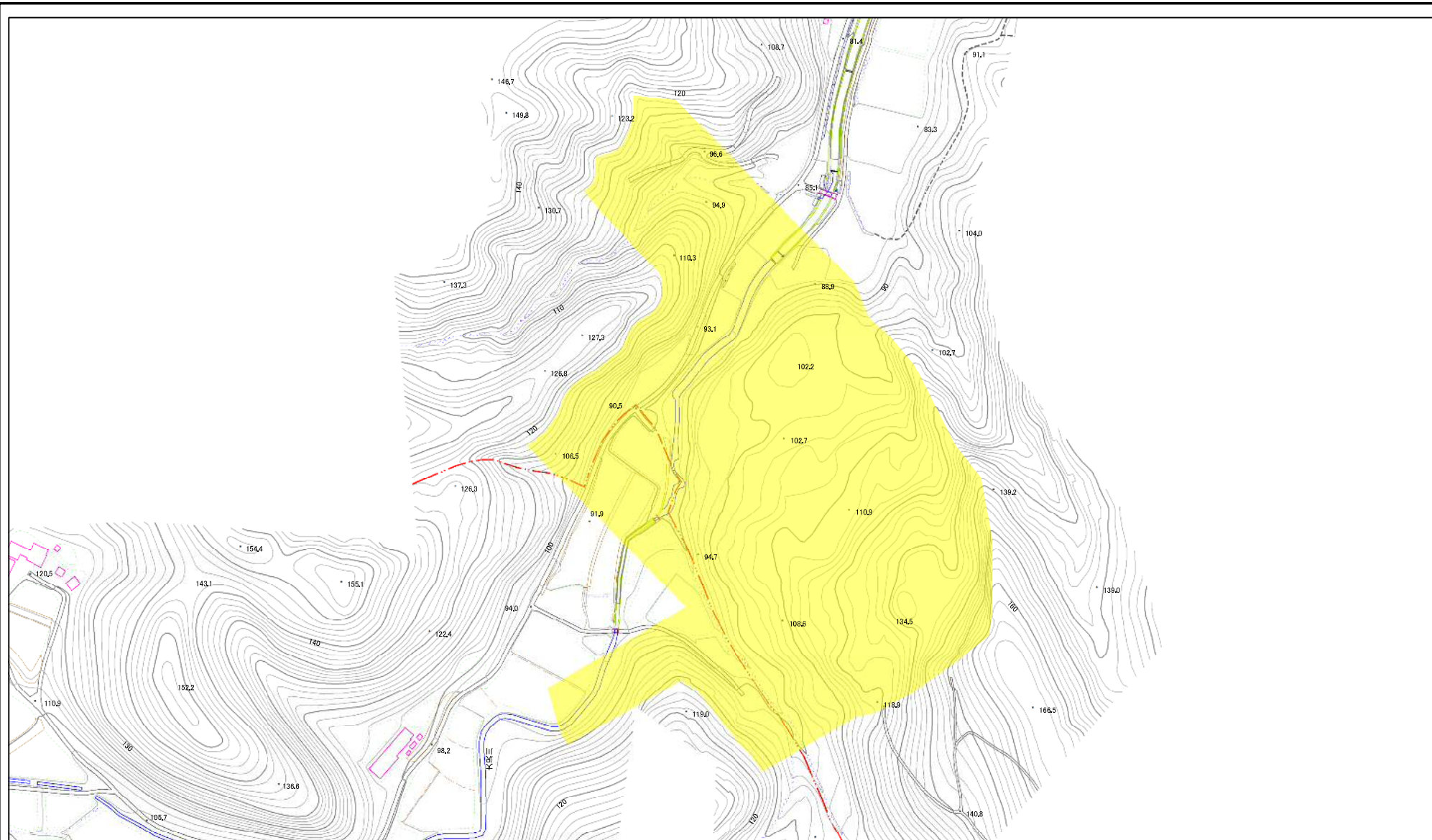
位置図(S=1:200,000)



位置図(S=1:25,000)

この地図は、国土地理院長の承認を得て、同院発行の電子地形図25000及び電子地形図20万を複製したものである。(承認番号 令元情複、第789号)

土砂災害警戒区域等の指定の公示に係る図書(その2)



様式-2(地) 土砂災害警戒区域・土砂災害特別警戒区域 区域図	土砂災害防止法施行令第二条の基準に該当する区域(土砂災害警戒区域)		N 縮尺 1:2,500	自然現象の種類 地滑り	箇所番号 農水-15	箇所名 大沢
	土砂災害防止法施行令第三条の基準に該当する区域(土砂災害特別警戒区域)			告示番号 宮城県告示第195号	地滑り区域名 大沢	
	告示年月日 令和2年3月13日	所在地 名取市高館熊野堂字大沢中、仙台市太白区坪沼字一貫地				