

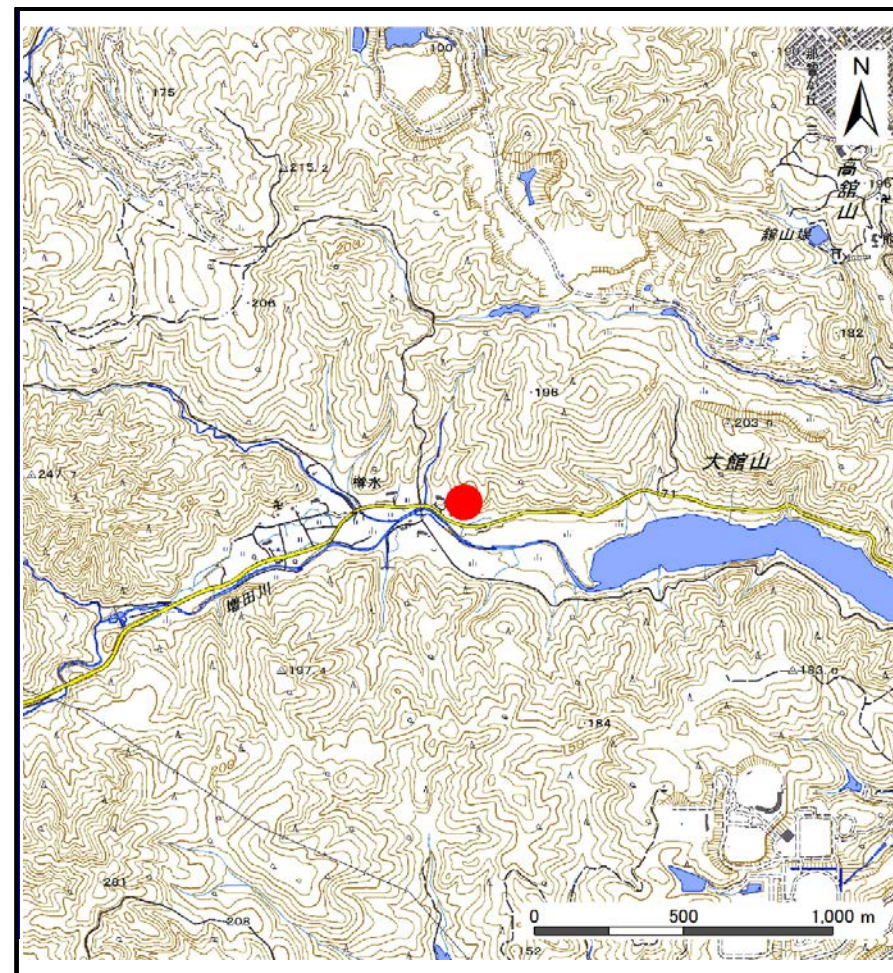
## 土砂災害警戒区域等の指定の告示に係る図書(その1)

告示番号	宮城県告示第243号
告示年月日	令和2年3月27日

自然現象の種類	土石流
溪流番号	2-11-013
水系名	名取川
河川名	増田川
溪流名	西樽水沢2
所在地	名取市高館川上字西樽水
調査機関	宮城県仙台土木事務所



位置図(S=1:200,000)



位置図(S=1:25,000)

この地図は、国土地理院長の承認を得て、同院発行の電子地形図25000及び電子地形図20万を複製したものである。(承認番号 令元情複、第790号)

宮城県



# 土砂災害警戒区域等の指定の告示に係る図書（その2）

告示番号	宮城県告示第243号
告示年月日	令和2年3月27日
調査年度	平成30年度

危害のおそれのある土地、著しい危害のおそれのある土地の設定図

