

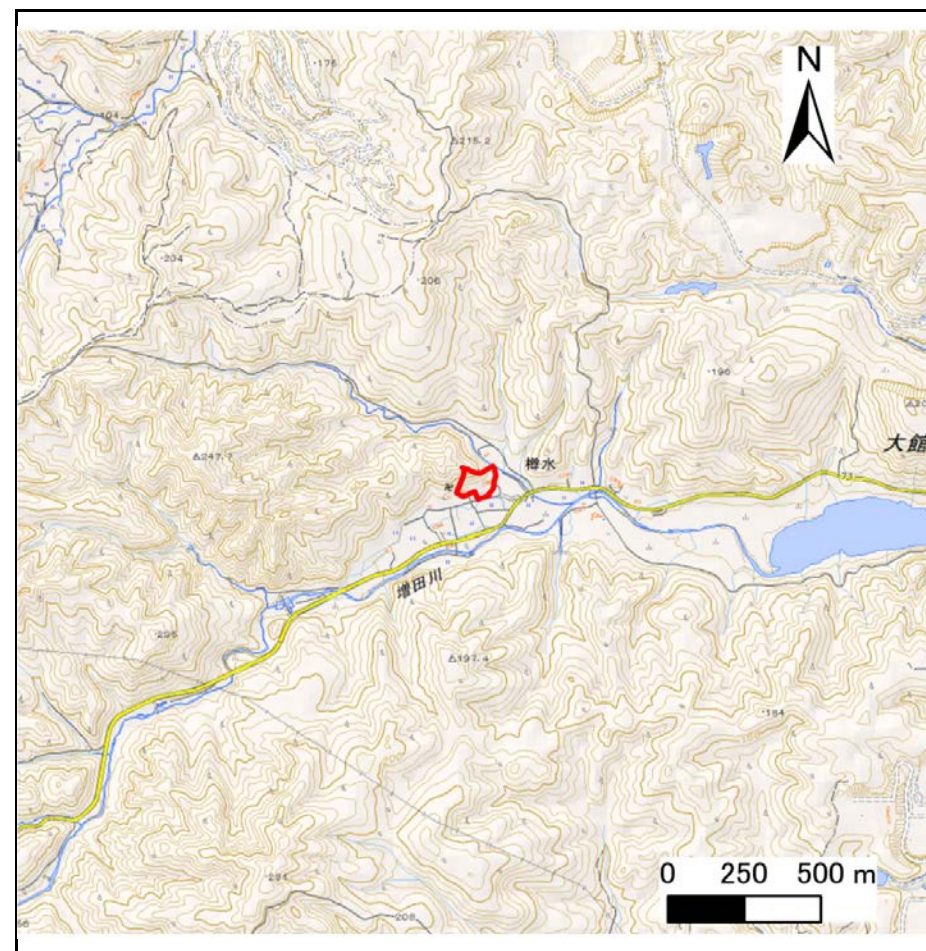
土砂災害警戒区域等の指定の告示に係る図書(その1)

告示番号	宮城県告示第243号
告示年月日	令和2年3月27日

自然現象の種類	急傾斜地の崩壊
箇所番号	Ⅱ-自-0657
箇所名	中薬師の1
所在地	名取市高館川上字薬師
調査機関	宮城県仙台土木事務所



位置図(S=1:200,000)



位置図(S=1:25,000)

宮城県

「この地図は、国土地理院長の承認を得て、同院発行の電子地形図(タイル)を複製したものである。(承認番号 令元情複、第458号)」

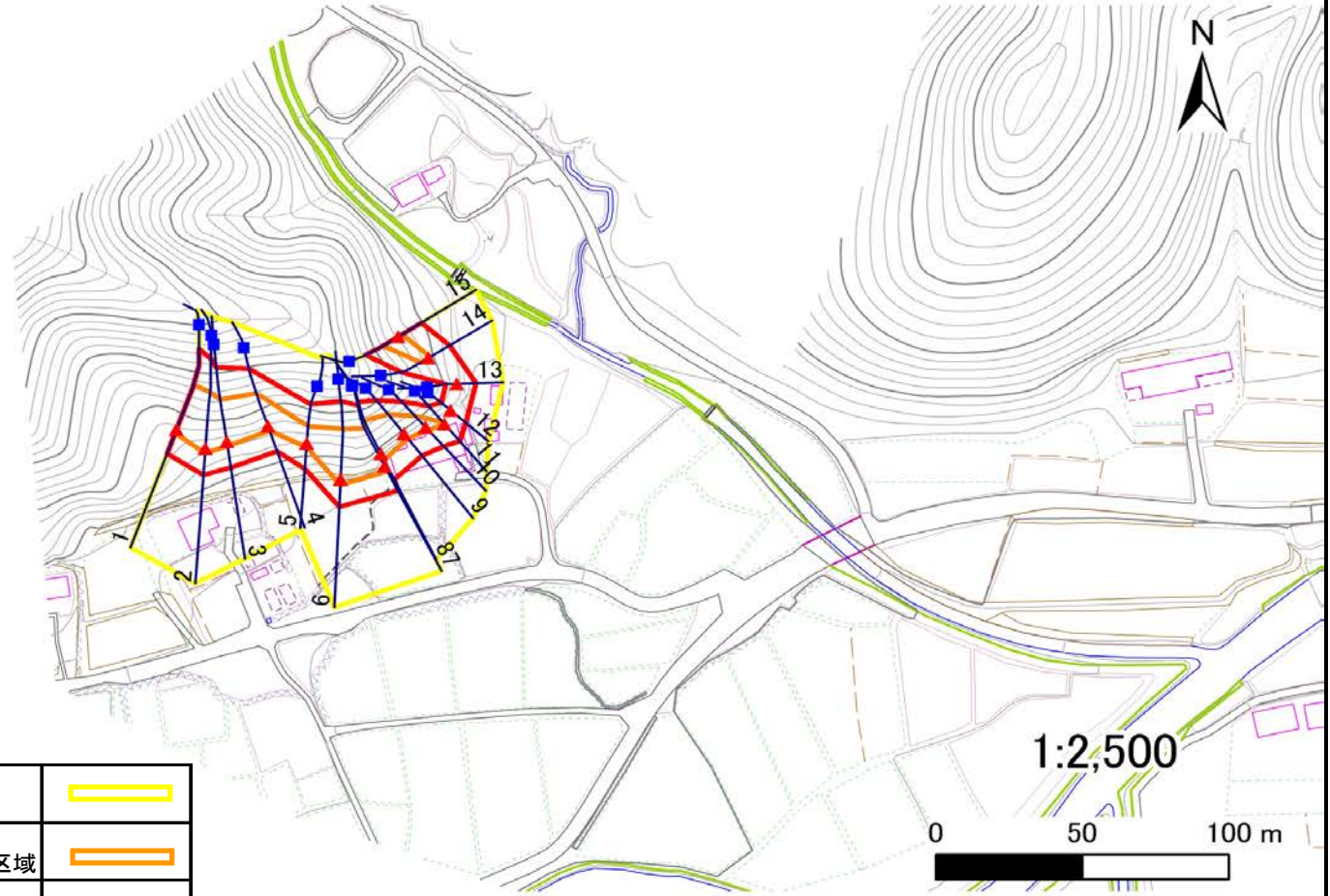
土砂災害警戒区域等の指定の告示に係る図書(その2)

告示番号	宮城県告示第243号
告示年月日	令和2年3月27日

危害のおそれのある土地、著しい危害のおそれのある土地の設定図

調査年度	平成29年度
------	--------

急傾斜地の位置	箇所番号	II-自-0657	箇所名	中薬師の1	所在地	名取市高館川上字薬師
---------	------	-----------	-----	-------	-----	------------



危害のおそれのある土地の区域(土砂災害警戒区域)		
著しい危害のおそれのある土地の区域(土砂災害特別警戒区域)	土石等の(移動)高さが1m以下の場合	
	土石等の移動による力が100kN/m ² を超える区域	
	土石等の堆積の高さが3mを越える区域	
それ以外の区域		

凡例		上端		横断測線
		下端		

土砂災害警戒区域等の指定の告示に係る図書(その3)

告示番号	宮城県告示第243号
告示年月日	令和2年3月27日

建築物に作用すると想定される衝撃に関する事項

急 傾 斜 地 の 位 置		箇所番号		II-自-0657		箇所名		中薬師の1		所在地		名取市高館川上字薬師					
横断測線の区間	土石等の移動により建築物の地上部に作用すると想定される力				土石等の堆積により建築物の地上部に作用すると想定される力				横断測線の区間	土石等の移動により建築物の地上部に作用すると想定される力				土石等の堆積により建築物の地上部に作用すると想定される力			
	土石等の(移動)高さが1m以下の場合、土石等の移動による力が100kN/m ² を超える区域		それ以外の区域		土石等の堆積の高さが3mを超える区域		それ以外の区域			土石等の(移動)高さが1m以下の場合、土石等の移動による力が100kN/m ² を超える区域		それ以外の区域		土石等の堆積の高さが3mを超える区域		それ以外の区域	
	力の大きさのうち最大のもの(kN/m ²)	土石等の高さ(m)	力の大きさのうち最大のもの(kN/m ²)	土石等の高さ(m)	力の大きさのうち最大のもの(kN/m ²)	土石等の高さ(m)	力の大きさのうち最大のもの(kN/m ²)	土石等の高さ(m)		力の大きさのうち最大のもの(kN/m ²)	土石等の高さ(m)	力の大きさのうち最大のもの(kN/m ²)	土石等の高さ(m)	力の大きさのうち最大のもの(kN/m ²)	土石等の高さ(m)	力の大きさのうち最大のもの(kN/m ²)	土石等の高さ(m)
1 ~ 2	126.72	1.00	100.00	1.00	-	-	12.29	2.43									
2 ~ 3	126.72	1.00	100.00	1.00	-	-	12.36	2.45									
3 ~ 4	127.45	1.00	100.00	1.00	-	-	12.36	2.45									
4 ~ 5	127.45	1.00	100.00	1.00	-	-	11.54	2.28									
5 ~ 6	131.34	1.00	100.00	1.00	-	-	12.65	2.50									
6 ~ 7	133.29	1.00	100.00	1.00	-	-	13.02	2.58									
7 ~ 8	139.18	1.00	100.00	1.00	-	-	13.95	2.76									
8 ~ 9	139.18	1.00	100.00	1.00	-	-	13.95	2.76									
9 ~ 10	132.84	1.00	100.00	1.00	-	-	12.79	2.53									
10 ~ 11	121.88	1.00	100.00	1.00	-	-	12.26	2.43									
11 ~ 12	-	-	100.00	1.00	-	-	10.79	2.14									
12 ~ 13	-	-	86.29	1.00	-	-	9.09	1.80									
13 ~ 14	-	-	100.00	1.00	-	-	10.81	2.14									
14 ~ 15	123.47	1.00	100.00	1.00	-	-	12.22	2.42									