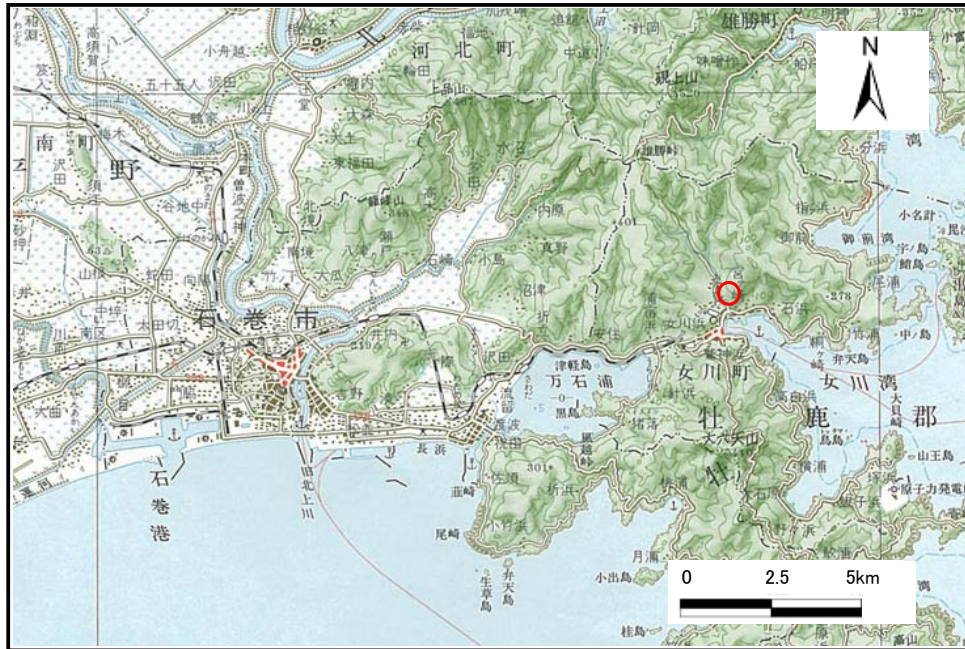


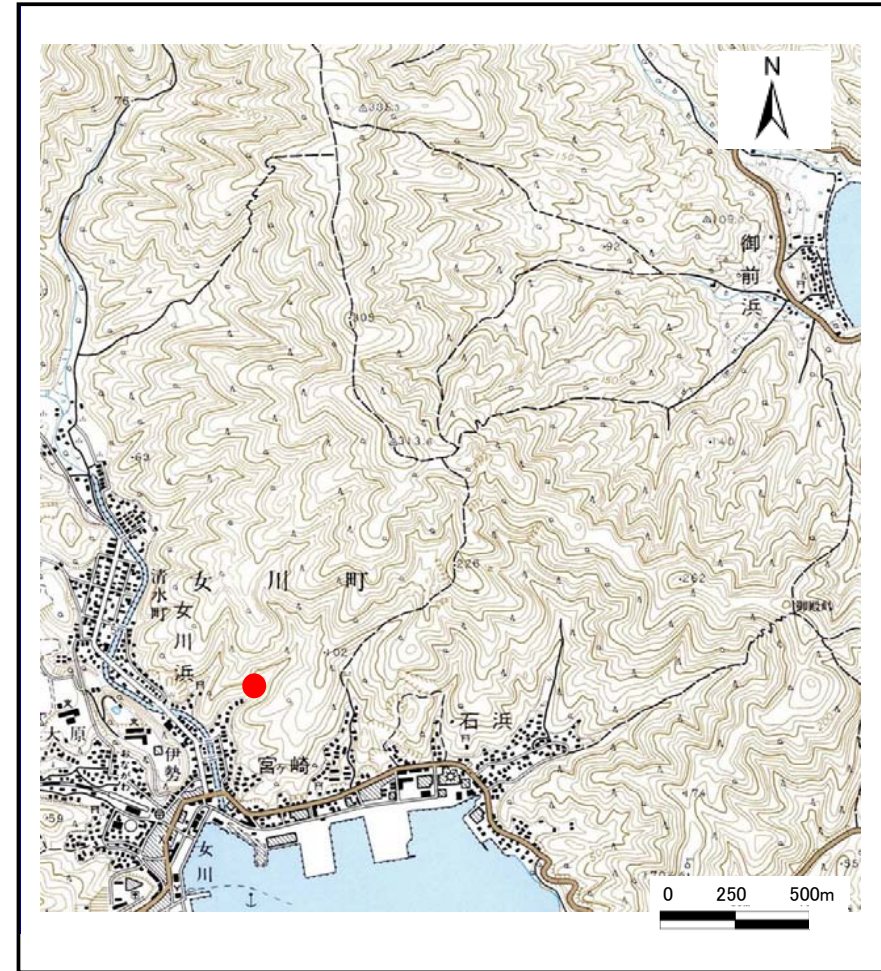
土砂災害警戒区域等の指定の告示に係る図書(その1)

告示番号	宮城県告示第224号
告示年月日	平成23年3月18日

自然現象の種類	土石流
溪流番号	7-31-010(1273100010)
水系名	二級水系
河川名	女川
溪流名	川尻沢
所在地	牡鹿郡女川町女川浜, 宮ヶ崎
調査機関	宮城県土木部防災砂防課



位置図(S=1:200,000)



位置図(S=1:25,000)

この地図は、国土地理院長の承認を得て、同院発行の1/25,000地形図、1/200,000地勢図、数値地図25000(地図画像)、数値地図200000(地図画像)を複製したものです。(承認番号 平17東複第325号)

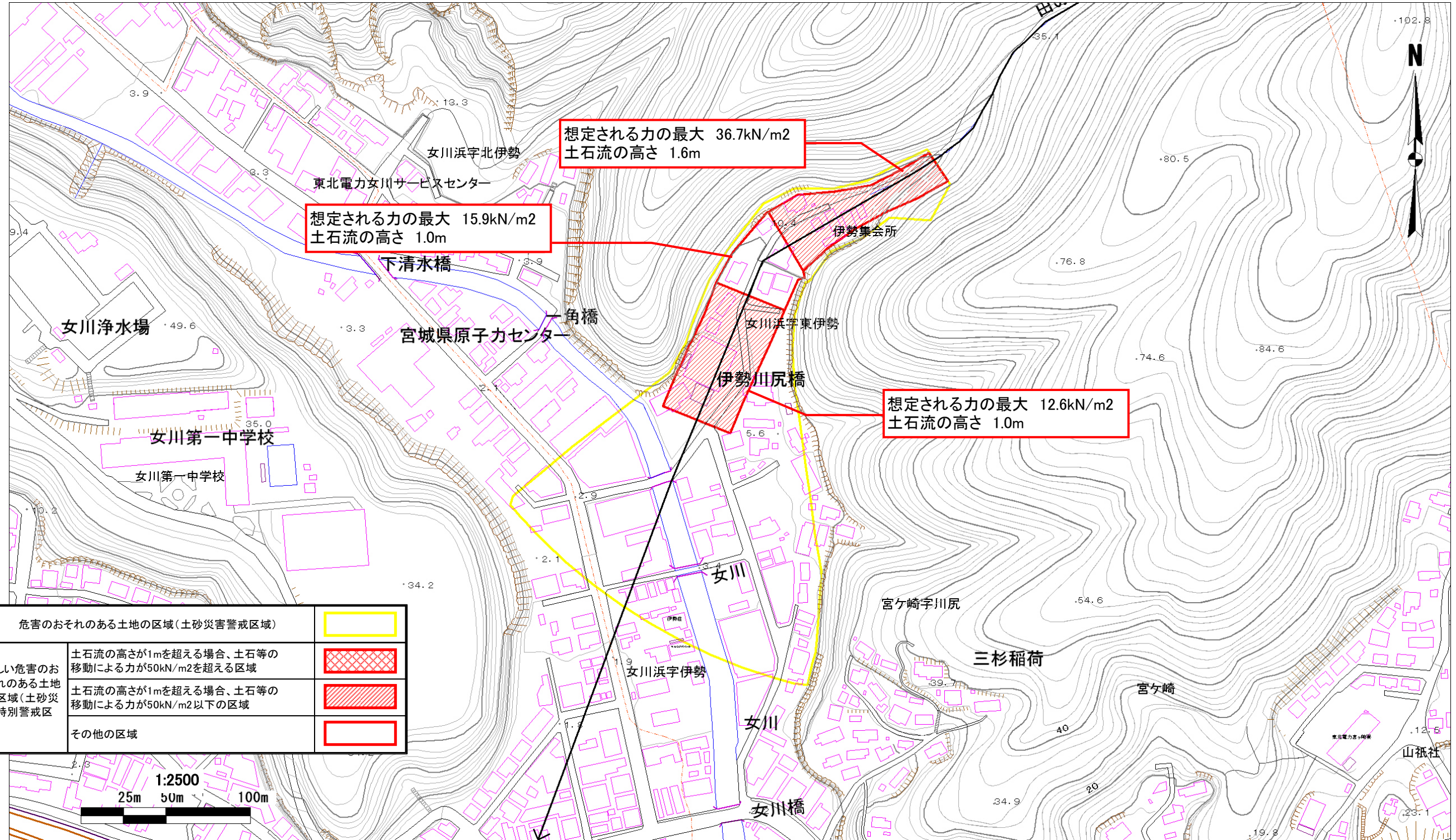
土砂災害警戒区域等の指定の告示に係る図書(その2)

告示番号	宮城県告示第224号
告示年月日	平成23年3月18日

危害のおそれのある土地、著しい危害のおそれのある土地の設定図

調査年度	平成16年度
------	--------

溪流の位置	溪流番号	7-31-010(1273100010)	溪流名	川尻沢	所在地	牡鹿郡女川町女川浜, 宮ヶ崎
-------	------	----------------------	-----	-----	-----	----------------



危害のおそれのある土地の区域(土砂災害警戒区域)		
著しい危害のおそれのある土地の区域(土砂災害特別警戒区域)	土石流の高さが1mを超える場合、土石等の移動による力が50kN/m ² を超える区域	
	土石流の高さが1mを超える場合、土石等の移動による力が50kN/m ² 以下の区域	
	その他の区域	

