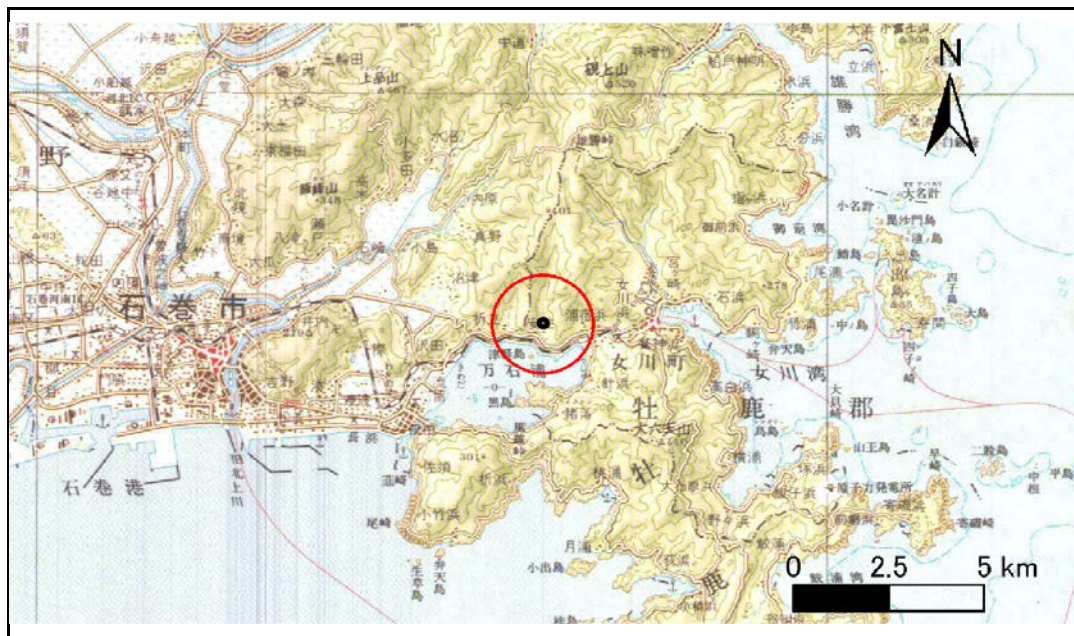


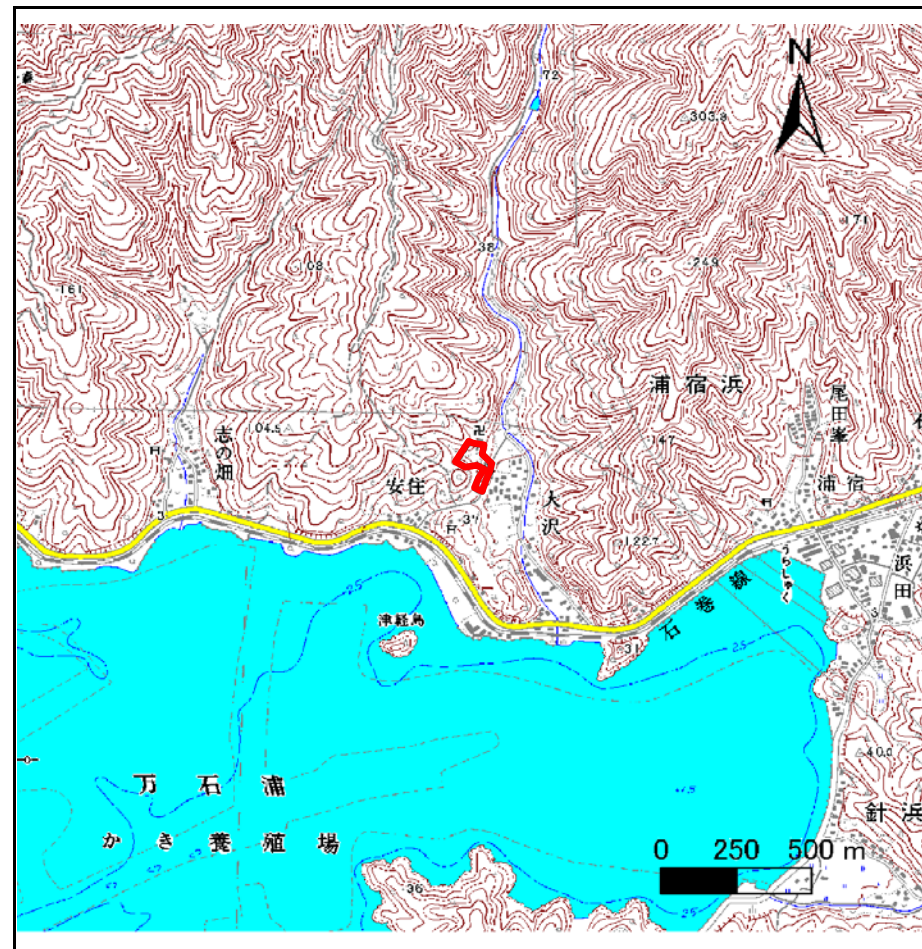
土砂災害警戒区域等の指定の告示に係る図書(その1)

告示番号	宮城県告示第718号
告示年月日	平成23年9月30日

自然現象の種類	急傾斜地の崩壊
箇所番号	I-自-1672(1311001672)
箇所名	安住
所在地	牡鹿郡女川町浦宿浜字篠浜山
調査機関	宮城県東部土木事務所



位置図(S=1:200,000)



位置図(S=1:25,000)

宮城県

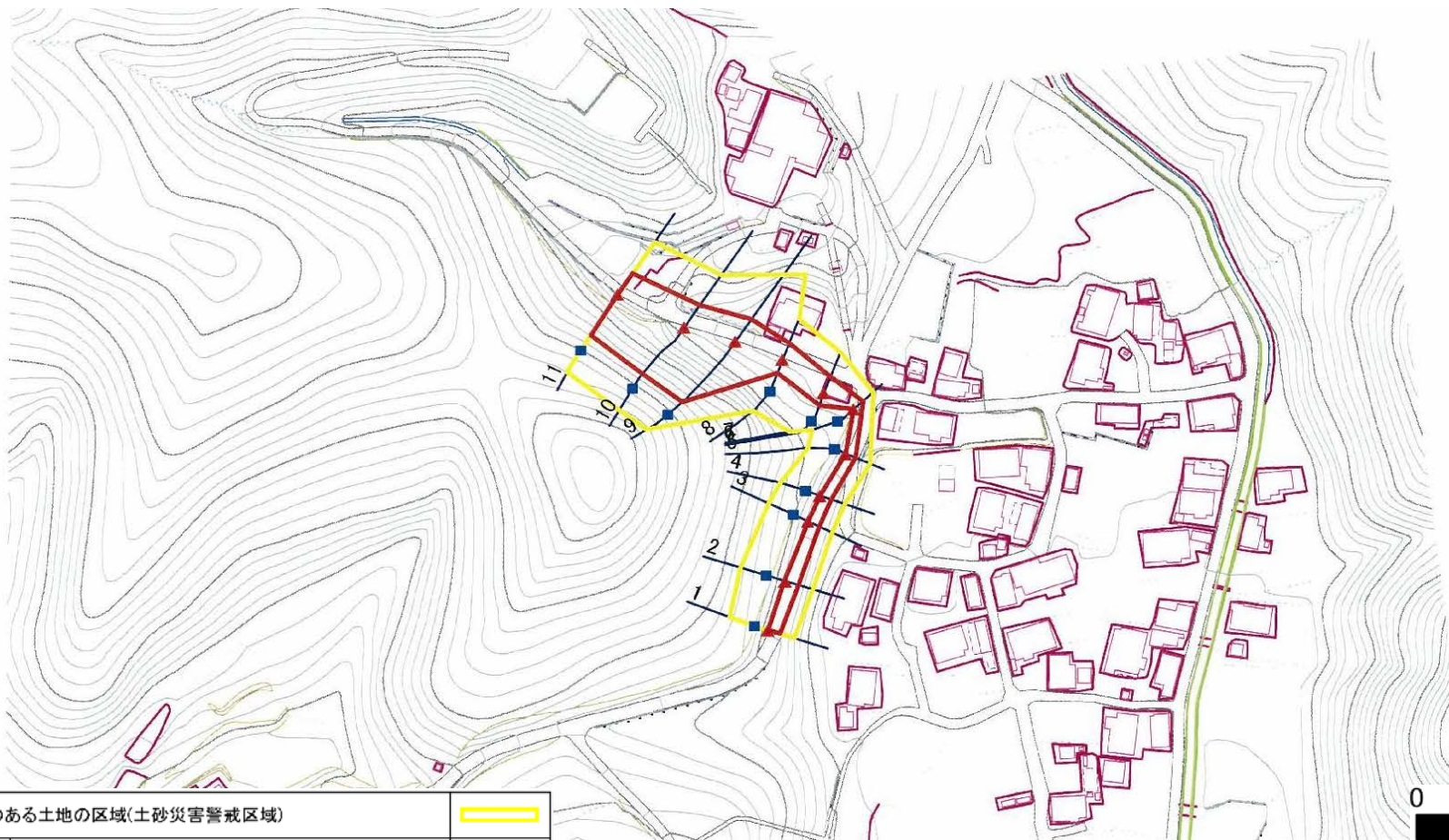
この地図は、国土地理院長の承認を得て、同院発行の1/200,000地勢図及び数値地図25000(地図画像)を複製したものである。(承認番号 平21東複、第113号)

土砂災害警戒区域等の指定の告示に係る図書(その2)

告示番号	宮城県告示第718号
告示年月日	平成23年9月30日

調査年度	平成21年度
------	--------

急傾斜地の位置	箇所番号	I-自-1672(1311001672)	箇所名	安住	所在地	牡鹿郡女川町浦宿浜字篠浜山
---------	------	----------------------	-----	----	-----	---------------



危害のおそれのある土地の区域(土砂災害警戒区域)		
著しい危害のおそれのある土地の区域(土砂災害特別警戒区域)	土石等の(移動)高さが1m以下の場合、土石等の移動による力が100kN/m ³ を超える区域	
	土石等の堆積の高さが3mを超える区域	
	それ以外の区域	

凡例		上端		横断測線
		下端		

