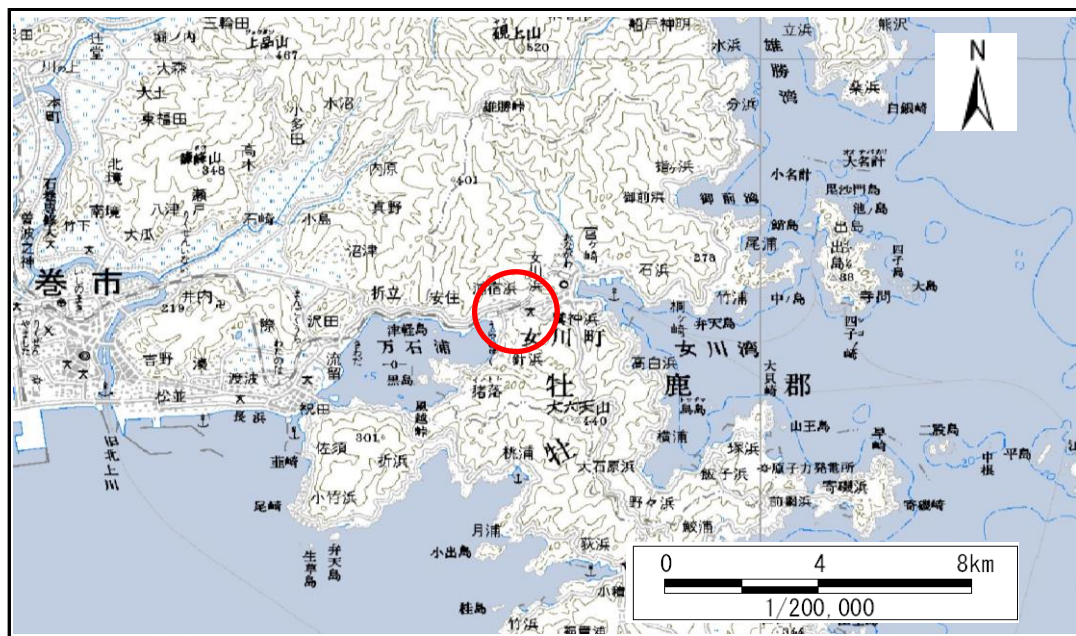


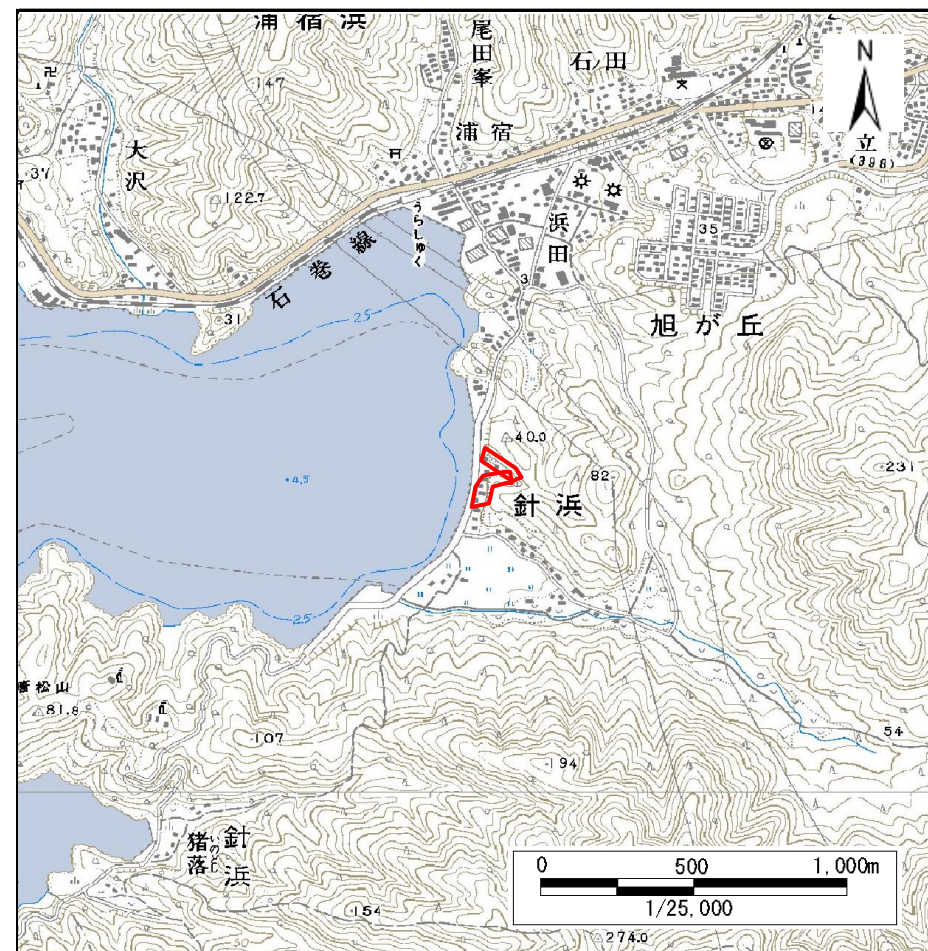
土砂災害警戒区域等の指定の告示に係る図書(その1)

告示番号	宮城県告示第1138号
告示年月日	平成29年12月26日

自然現象の種類	急傾斜地の崩壊
箇所番号	I-自-1013
箇所名	針浜
所在地	牡鹿郡女川町針浜
調査機関	宮城県東部土木事務所



位置図(S=1:200,000)



位置図(S=1:25,000)

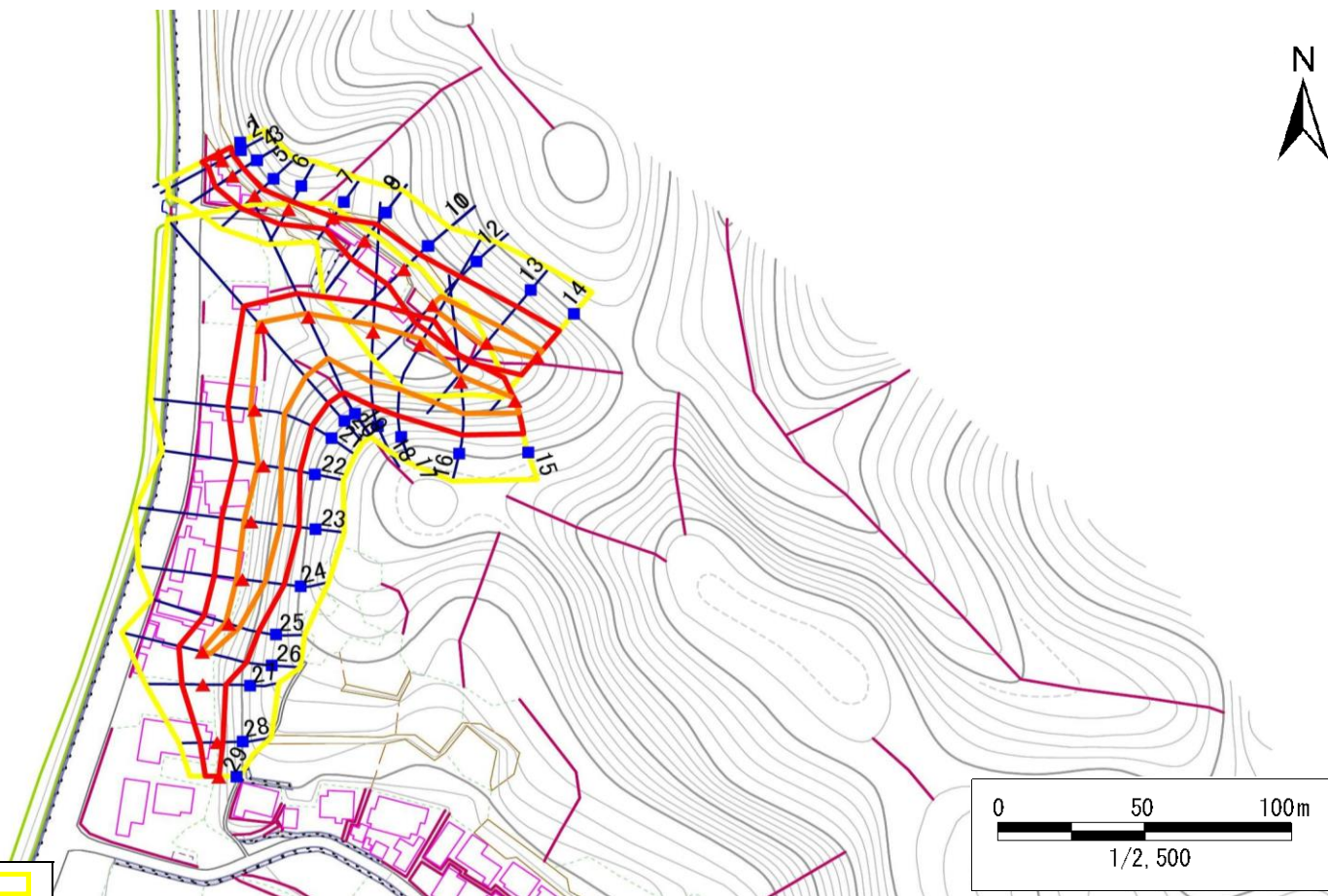
この地図は、国土地理院長の承認を得て、同院発行の数値地図20000(地図画像)及び数値地図25000(地図画像)を複製したものである。(承認番号 平26情複、第343号) 宮城県

土砂災害警戒区域等の指定の告示に係る図書(その2)

告示番号	宮城県告示第1138号
告示年月日	平成29年12月26日

調査年度	平成23年度
------	--------

急傾斜地の位置	箇所番号	I-自-1013	箇所名	針浜	所在地	牡鹿郡女川町針浜
---------	------	----------	-----	----	-----	----------



危険のおそれのある土地の区域(土砂災害警戒区域)		
著しい危険のおそれのある土地の区域(土砂災害特別警戒区域)	土石等の(移動)高さが1m以下の場合 土石等の移動による力が100kN/mを超える区域	
	土石等の堆積の高さが3mを超える区域	
	それ以外の区域	

凡例	上端	横断測線
	下端	

土砂災害警戒区域等の指定の告示に係る図書(その3)

告示番号	宮城県告示第1138号
告示年月日	平成29年12月26日

急傾斜地の位置	箇所番号	I-自-1013	箇所名	針浜	所在地	牡鹿郡女川町針浜
---------	------	----------	-----	----	-----	----------

横断測線の区間	土石等の移動により建築物の地上部に作用すると想定される力				土石等の堆積により建築物の地上部に作用すると想定される力				土石等の移動により建築物の地上部に作用すると想定される力				土石等の堆積により建築物の地上部に作用すると想定される力				
	土石等の(移動)高さが1m以下の場合、土石等の移動による力が100kN/m ² を超える区域		それ以外の区域		土石等の堆積の高さが3mを超える区域		それ以外の区域		土石等の(移動)高さが1m以下の場合、土石等の移動による力が100kN/m ² を超える区域		それ以外の区域		土石等の堆積の高さが3mを超える区域		それ以外の区域		
	力の大きさのうち最大のもの (kN/m ²)	土石等の高さ (m)	力の大きさのうち最大のもの (kN/m ²)	土石等の高さ (m)	力の大きさのうち最大のもの (kN/m ²)	土石等の高さ (m)	力の大きさのうち最大のもの (kN/m ²)	土石等の高さ (m)	力の大きさのうち最大のもの (kN/m ²)	土石等の高さ (m)	力の大きさのうち最大のもの (kN/m ²)	土石等の高さ (m)	力の大きさのうち最大のもの (kN/m ²)	土石等の高さ (m)	力の大きさのうち最大のもの (kN/m ²)	土石等の高さ (m)	
1 ~ 2	132.1	1.0	100.0	1.0	-	-	11.7	2.3	25 ~ 26	-	-	99.8	1.0	-	-	13.4	2.7
2 ~ 3	132.5	1.0	100.0	1.0	-	-	12.8	2.6	26 ~ 27	-	-	100.0	1.0	-	-	13.4	2.7
3 ~ 4	136.1	1.0	100.0	1.0	-	-	13.0	2.6	27 ~ 28	119.2	1.0	100.0	1.0	-	-	11.1	2.2
4 ~ 5	136.1	1.0	100.0	1.0	-	-	13.0	2.6	28 ~ 29	119.2	1.0	100.0	1.0	-	-	11.1	2.2
5 ~ 6	127.9	1.0	100.0	1.0	-	-	13.7	2.7									
6 ~ 7	127.9	1.0	100.0	1.0	-	-	13.7	2.7									
7 ~ 8	126.2	1.0	100.0	1.0	-	-	13.1	2.6									
8 ~ 9	136.0	1.0	100.0	1.0	-	-	13.1	2.6									
9 ~ 10	136.0	1.0	100.0	1.0	-	-	12.7	2.5									
10 ~ 11	130.2	1.0	100.0	1.0	-	-	12.7	2.5									
11 ~ 12	116.6	1.0	100.0	1.0	-	-	11.6	2.3									
12 ~ 13	-	-	100.0	1.0	-	-	9.9	2.0									
13 ~ 14	-	-	90.1	1.0	-	-	8.7	1.7									
14 ~ 15	-	-	72.6	1.0	-	-	9.1	1.8									
16 ~ 17	-	-	78.3	1.0	-	-	15.2	3.0									
17 ~ 18	-	-	89.0	1.0	-	-	15.2	3.0									
18 ~ 19	-	-	89.0	1.0	-	-	9.5	1.9									
19 ~ 20	-	-	89.0	1.0	-	-	9.6	1.9									
20 ~ 21	-	-	82.0	1.0	-	-	9.6	1.9									
21 ~ 22	-	-	78.0	1.0	-	-	8.9	1.8									
22 ~ 23	-	-	100.0	1.0	-	-	12.4	2.5									
23 ~ 24	102.8	1.0	100.0	1.0	-	-	12.4	2.5									
24 ~ 25	-	-	100.0	1.0	-	-	13.4	2.7									