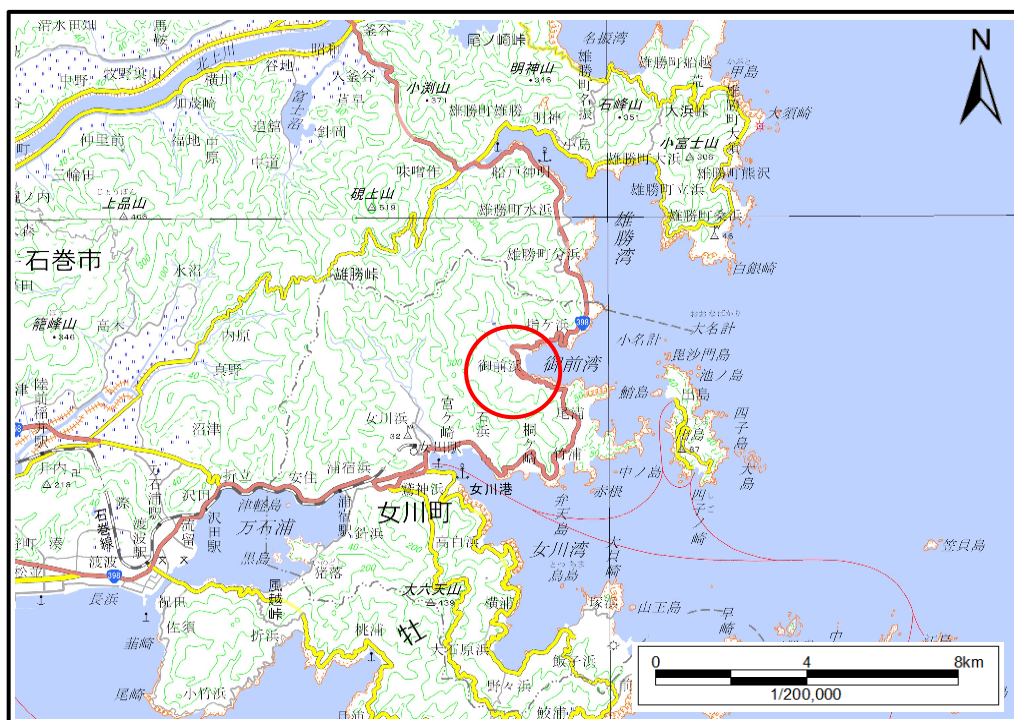


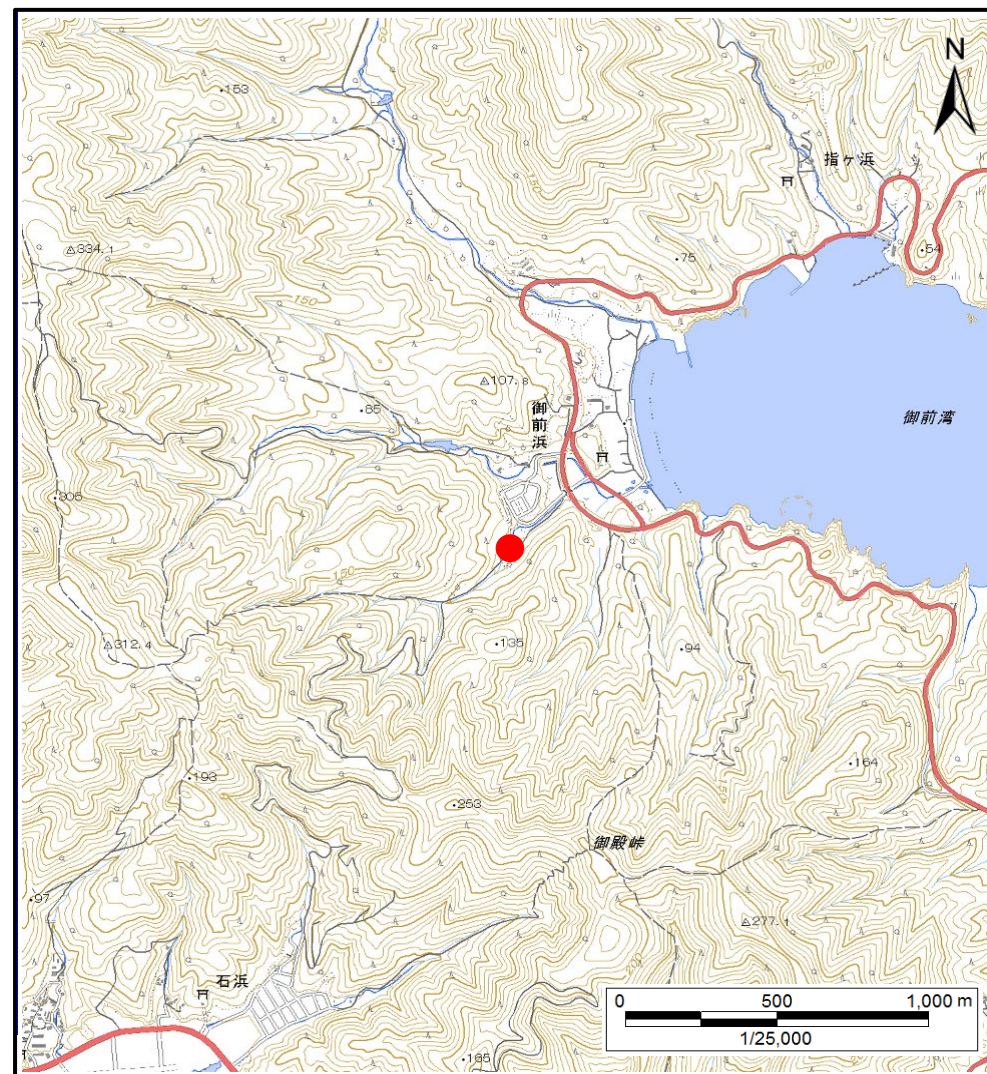
# 土砂災害警戒区域等の指定の告示に係る図書(その1)

告示番号	宮城県告示第231号
告示年月日	令和3年3月26日

自然現象の種類	土石流
溪流番号	7-31-017
水系名	その他
河川名	—
溪流名	御前2号沢
所在地	牡鹿郡女川町御前浜字大原道、字荒井田、字御前、字松葉
調査機関	宮城県東部土木事務所



概況図 (S=1:200,000)



位置図 (S=1:25,000)

この地図は、国土地理院長の承認を得て、同院発行の電子地形図25000及び電子地形図20万を複製したものである。(承認番号 令元情複、第888号)

# 土砂災害警戒区域等の指定の告示に係る図書（その2）

告示番号	宮城県告示第231号
告示年月日	令和3年3月26日

危害のおそれのある土地の区域、著しい危害のおそれのある土地の区域の設定図

調査年度	平成30年度
------	--------

溪 流 の 位 置	溪流番号	7-31-017	溪流名	御前2号沢	所在地	牡鹿郡女川町御前浜字大原道、字荒井田、字御前、字松葉
-----------	------	----------	-----	-------	-----	----------------------------

