

土砂災害警戒区域等の指定の告示に係る図書(その1)

告示番号	宮城県告示第231号
告示年月日	令和3年3月26日

自然現象の種類	土石流
溪流番号	7-31-086-2
水系名	その他
河川名	—
溪流名	飯子浜夏浜-2
所在地	牡鹿郡女川町飯子浜字夏浜
調査機関	宮城県東部土木事務所



概況図 (S=1:200,000)



位置図 (S=1:25,000)

この地図は、国土地理院長の承認を得て、同院発行の電子地形図25000及び電子地形図20万を複製したものである。(承認番号 令元情複、第888号)

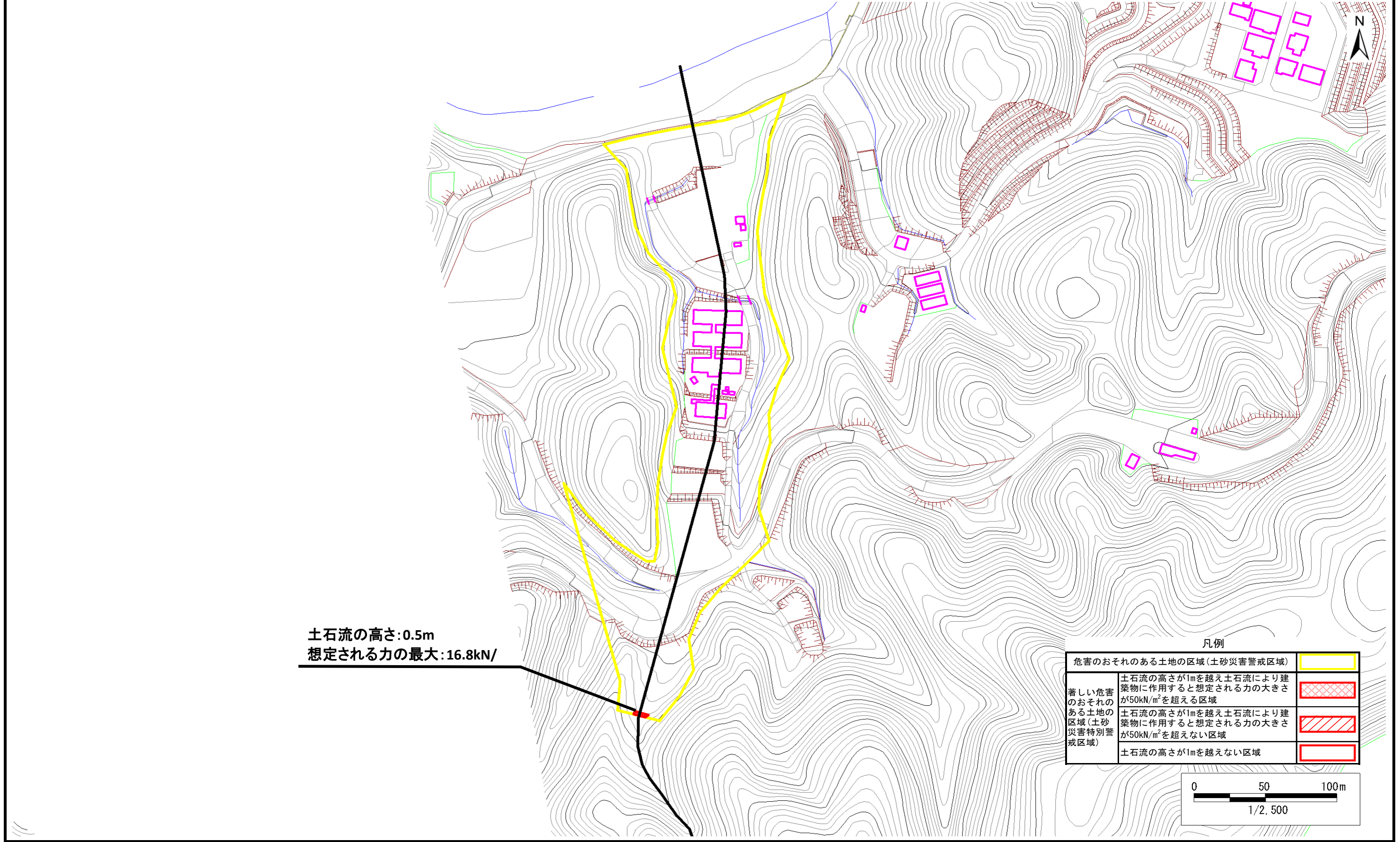
土砂災害警戒区域等の指定の告示に係る図書（その2）

告示番号	宮城県告示第231号
告示年月日	令和3年3月26日

危害のおそれのある土地の区域、著しい危害のおそれのある土地の区域の設定図

調査年度	平成30年度
------	--------

溪流の位置	溪流番号	7-31-086-2	溪流名	飯子浜夏浜-2	所在地	牡鹿郡女川町飯子浜夏浜
-------	------	------------	-----	---------	-----	-------------



土石流の高さ:0.5m
想定される力の最大:16.8kN/

凡例	
危害のおそれのある土地の区域(土砂災害警戒区域)	
著しい危害のおそれのある土地の区域(土砂災害特別警戒区域)	
土石流の高さが1mを越え土石流により建築物に作用すると想定される力の大きさが50kN/m ² を超える区域	
土石流の高さが1mを越え土石流により建築物に作用すると想定される力の大きさが50kN/m ² を超えない区域	
土石流の高さが1mを越えない区域	

