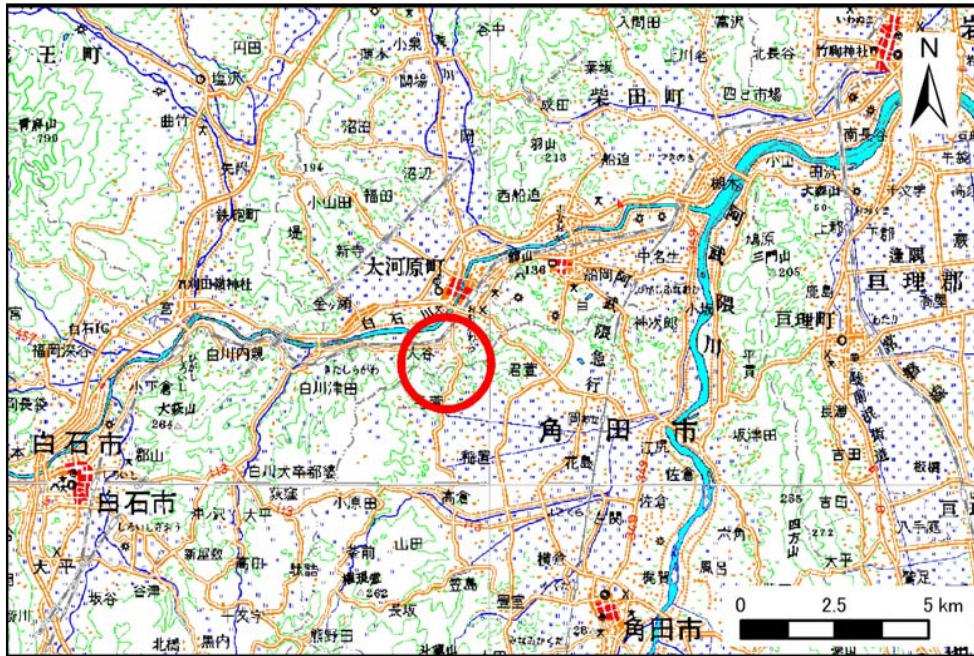


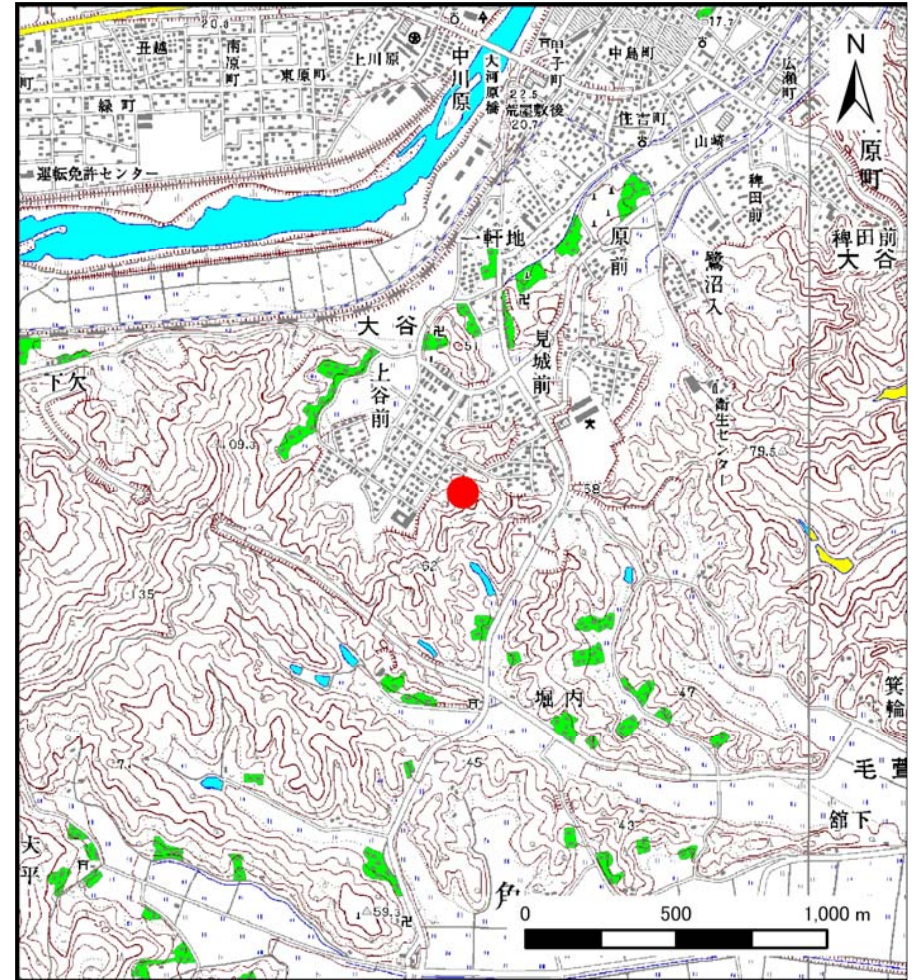
土砂災害警戒区域等の指定の告示に係る図書(その1)

告示番号	宮城県告示第1105号
告示年月日	平成21年12月25日

自然現象の種類	土石流
溪流番号	1-31-003(1213100003)
水系名	阿武隈川
河川名	白石川
溪流名	上谷前沢1
所在地	柴田郡大河原町大谷
調査機関	宮城県大河原土木事務所



概況図(S=1:200,000)



位置図(S=1:25,000)

この地図は、国土地理院長の承認を得て、同院発行の数値地図200000(地図画像)及び数値地図25000(地図画像)を複製したものである(承認番号 平21業複、第255号)

宮城県

土砂災害警戒区域等の指定の告示に係る図書（その2）

告示番号	宮城県告示第1105号
告示年月日	平成21年12月25日

調査年度	平成20年度
------	--------

危害のおそれのある土地の区域、著しい危害のおそれのある土地の区域の設定図

溪流の位置	溪流番号	1-31-003(1213100003)	溪流名	上谷前沢1	所在地	柴田郡大河原町大谷
-------	------	----------------------	-----	-------	-----	-----------

