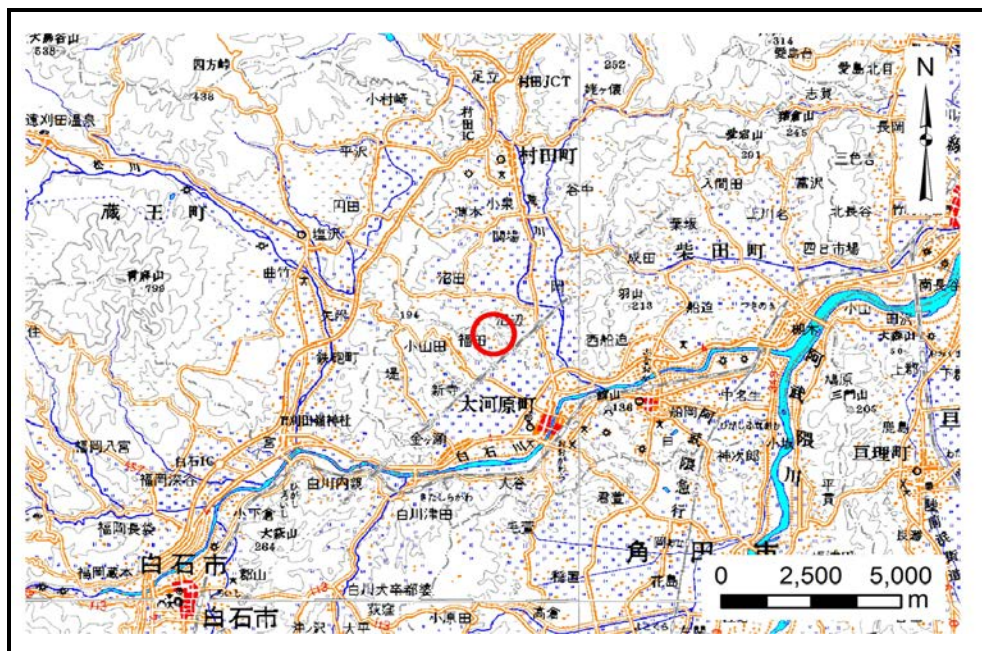


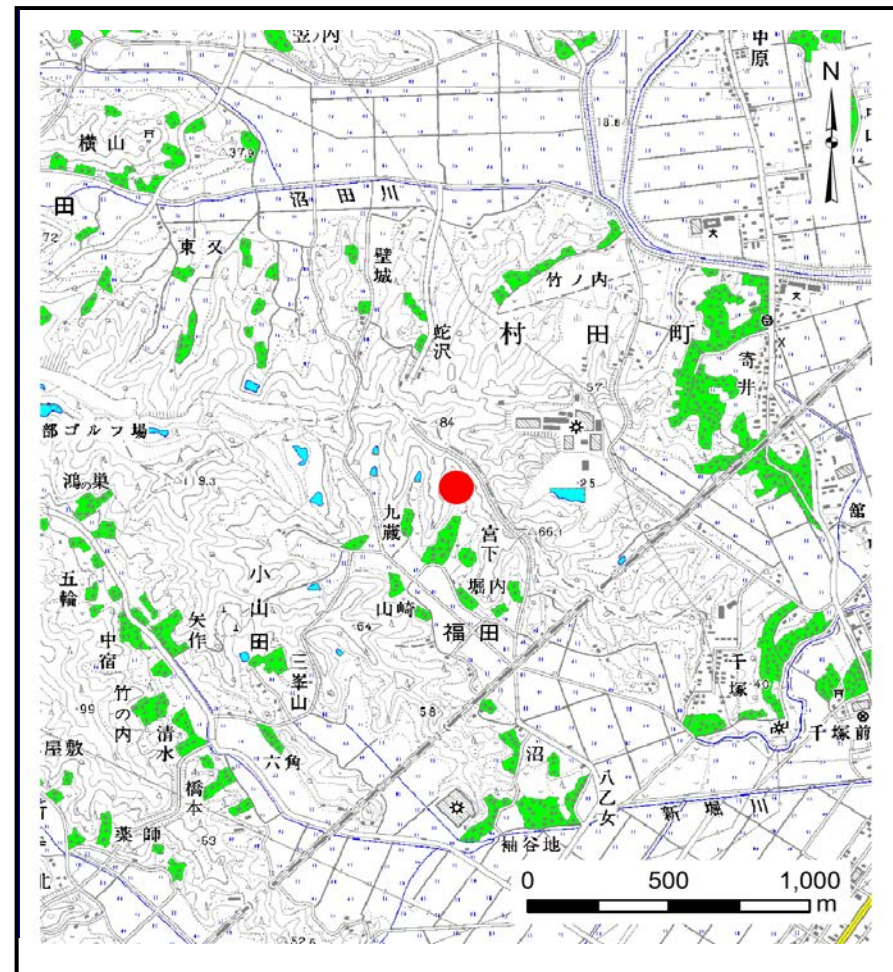
土砂災害警戒区域等の指定の告示に係る図書(その1)

告示番号	宮城県告示第729号
告示年月日	平成29年8月18日

自然現象の種類	土石流
溪流番号	1-31-034(1213100034)
水系名	阿武隈川
河川名	新堀川
溪流名	宮下沢
所在地	柴田郡大河原町福田字宮下
調査機関	宮城県大河原土木事務所



位置図(S=1:200,000)



位置図(S=1:25,000)

この地図は、国土地理院長の承認を得て、同院発行の数値地図20000(地図画像)及び数値地図25000(地図画像)を複製したものである。(承認番号 平28情複、第1342号)

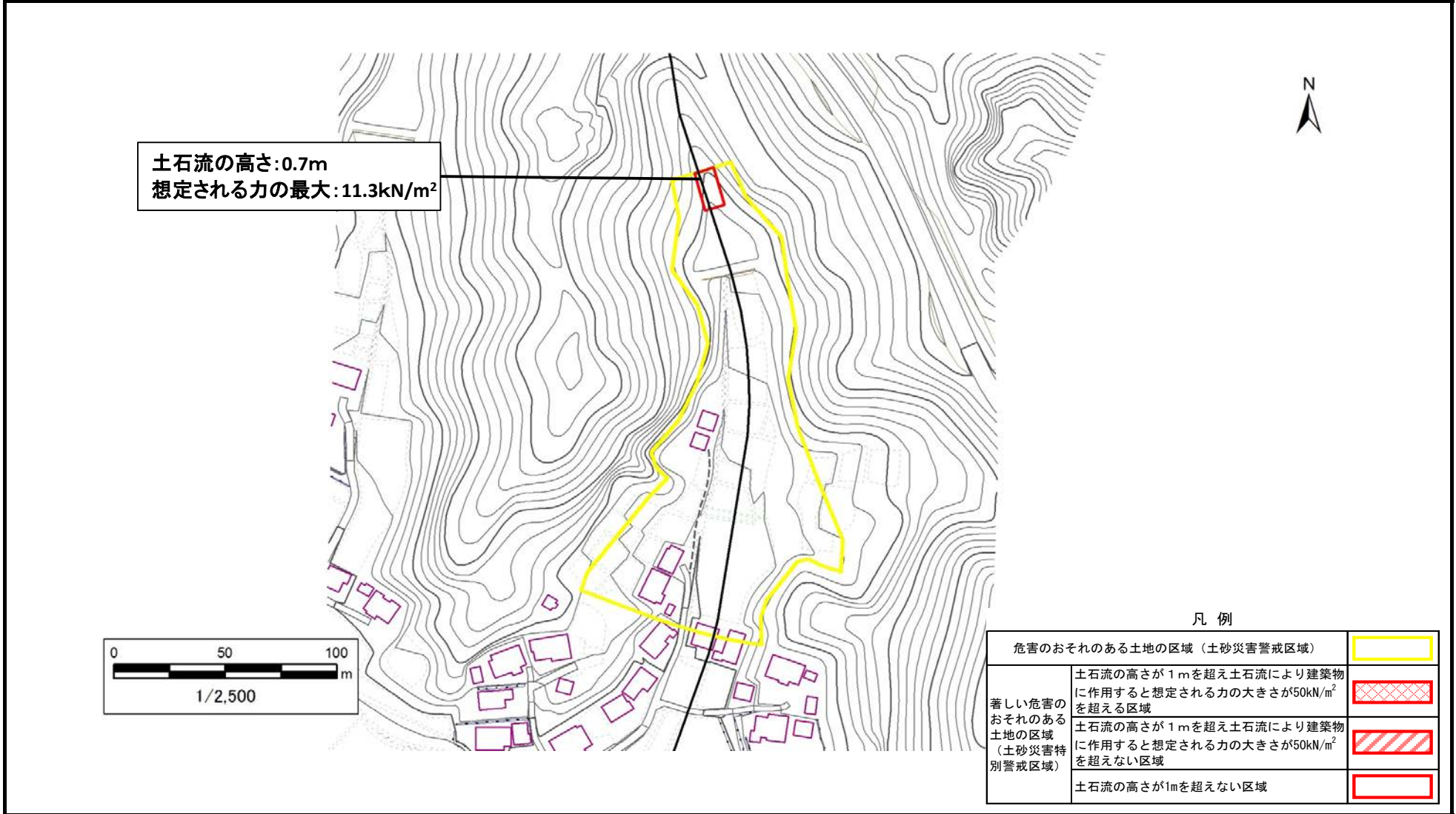
土砂災害警戒区域等の指定の告示に係る図書（その2）

告示番号	宮城県告示第729号
告示年月日	平成29年8月18日

危害のおそれのある土地、著しい危害のおそれのある土地の設定図

調査年度	平成28年度
------	--------

溪流の位置	溪流番号	1-31-034(1213100034)	溪流名	宮下沢	所在地	柴田郡大河原町福田字宮下
-------	------	----------------------	-----	-----	-----	--------------



凡例

危害のおそれのある土地の区域（土砂災害警戒区域）	
著しい危害のおそれのある土地の区域（土砂災害特別警戒区域）	土石流の高さが1mを超え土石流により建築物に作用すると想定される力の大きさが50kN/m ² を超える区域
	土石流の高さが1mを超え土石流により建築物に作用すると想定される力の大きさが50kN/m ² を超えない区域
	土石流の高さが1mを超えない区域