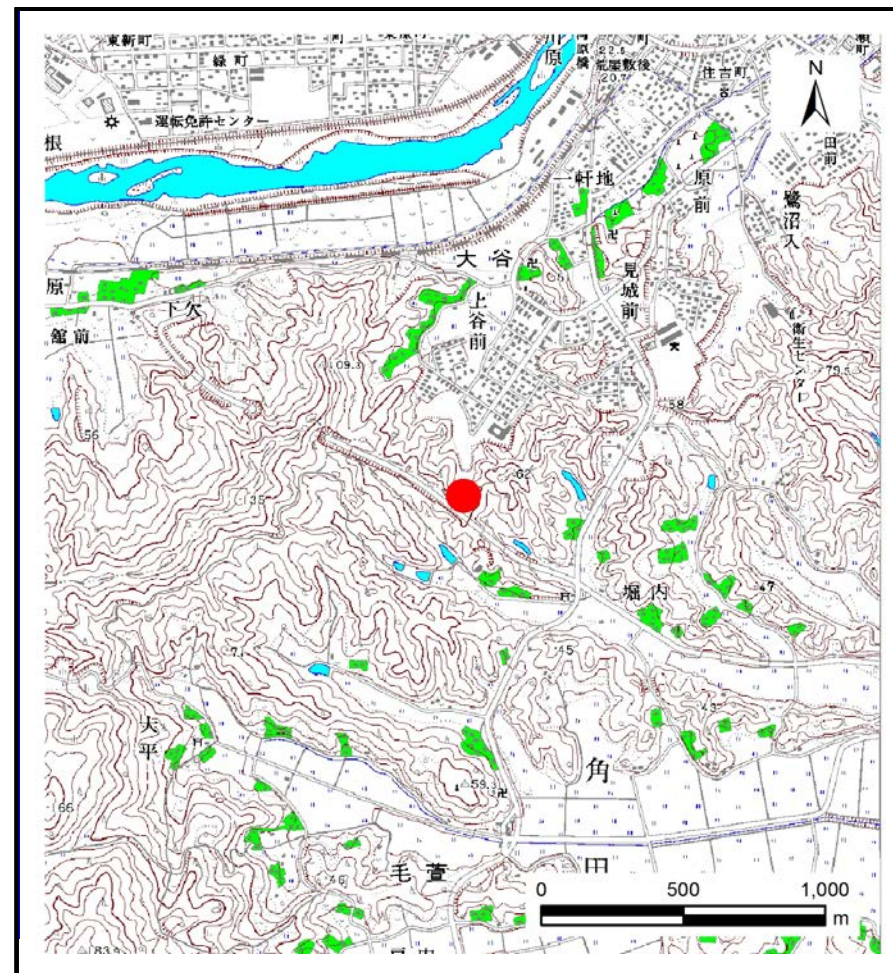


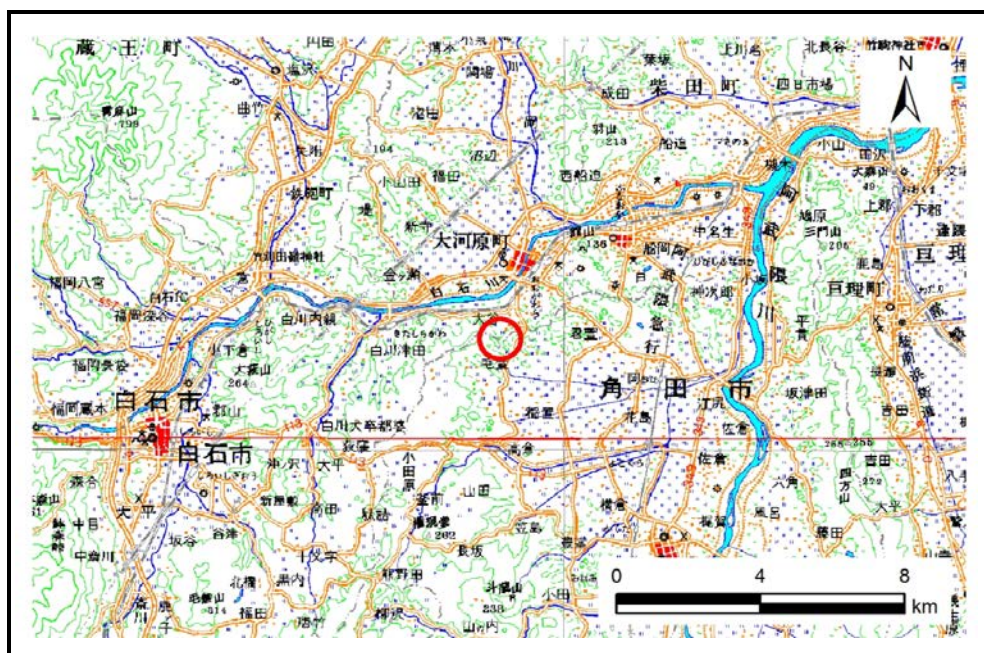
## 土砂災害警戒区域等の指定の告示に係る図書(その1)

|       |             |
|-------|-------------|
| 告示番号  | 宮城県告示第1048号 |
| 告示年月日 | 平成30年11月30日 |

|         |                            |
|---------|----------------------------|
| 自然現象の種類 | 土石流                        |
| 溪流番号    | 1-31-004(1213100004)       |
| 水系名     | 阿武隈川                       |
| 河川名     | 白石川                        |
| 溪流名     | 上谷前沢2                      |
| 所在地     | 柴田郡大河原町大谷字大芝、柴田郡大河原町大谷字上谷前 |
| 調査機関    | 宮城県大河原土木事務所                |



概況図(S=1:25,000)



位置図(S=1:200,000)

この地図は、国土地理院長の承認を得て、同院発行の数値地図20000(地図画像)及び数値地図25000(地図画像)を複製したものである。(承認番号 平29情複、第1005号) 宮城県

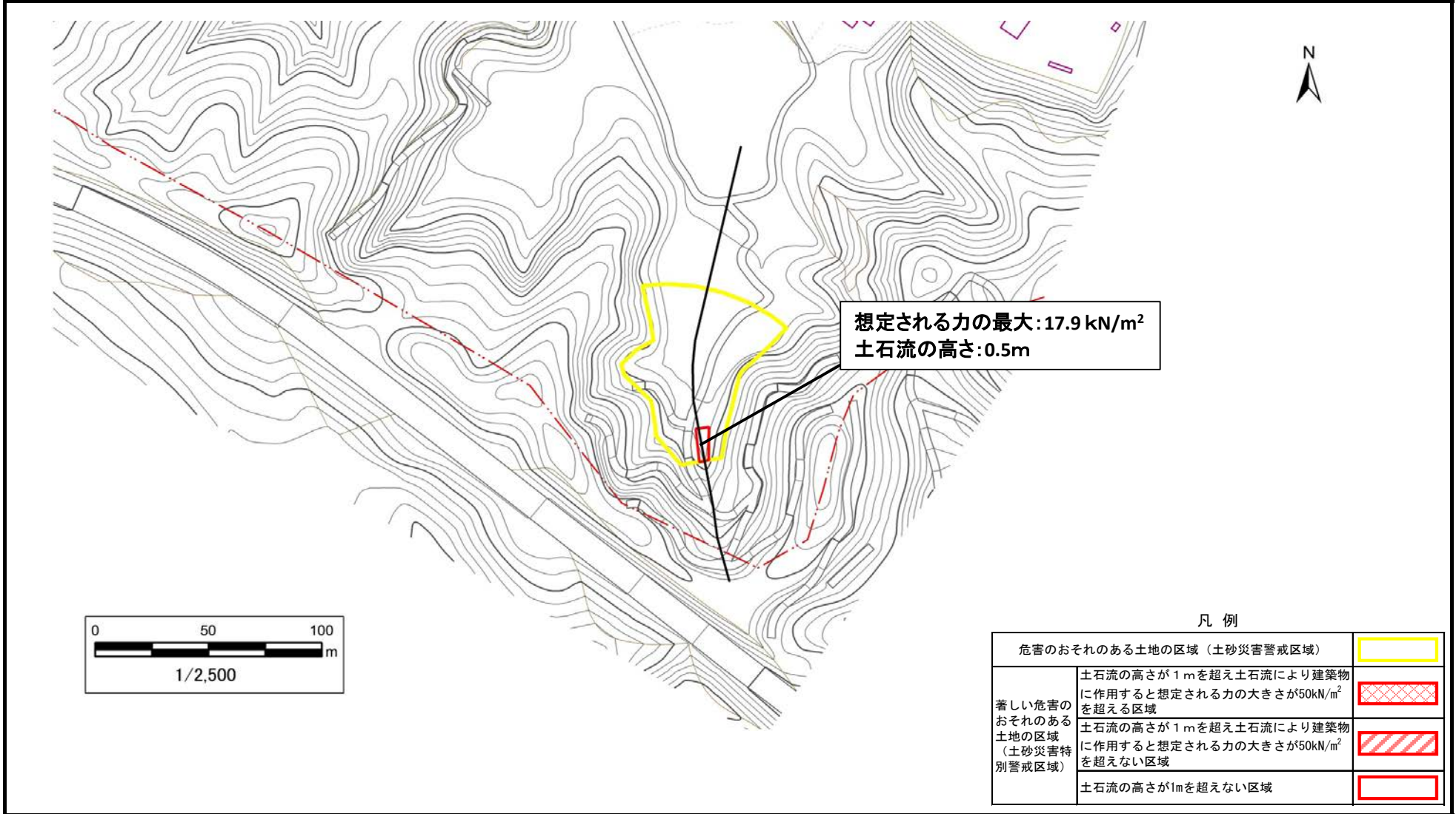
# 土砂災害警戒区域等の指定の告示に係る図書（その2）

|       |             |
|-------|-------------|
| 告示番号  | 宮城県告示第1048号 |
| 告示年月日 | 平成30年11月30日 |

危害のおそれのある土地、著しい危害のおそれのある土地の設定図

|      |        |
|------|--------|
| 調査年度 | 平成28年度 |
|------|--------|

|       |      |                      |     |       |     |                            |
|-------|------|----------------------|-----|-------|-----|----------------------------|
| 溪流の位置 | 溪流番号 | 1-31-004(1213100004) | 溪流名 | 上谷前沢2 | 所在地 | 柴田郡大河原町大谷字大芝、柴田郡大河原町大谷字上谷前 |
|-------|------|----------------------|-----|-------|-----|----------------------------|



凡例

|                               |   |  |
|-------------------------------|---|--|
| 危害のおそれのある土地の区域（土砂災害警戒区域）      |   |  |
| 著しい危害のおそれのある土地の区域（土砂災害特別警戒区域） | 土石流の高さが1mを超え土石流により建築物に作用すると想定される力の大きさが50kN/m <sup>2</sup> を超える区域  |  |
|                               | 土石流の高さが1mを超え土石流により建築物に作用すると想定される力の大きさが50kN/m <sup>2</sup> を超えない区域 |  |
|                               | 土石流の高さが1mを超えない区域  |  |