

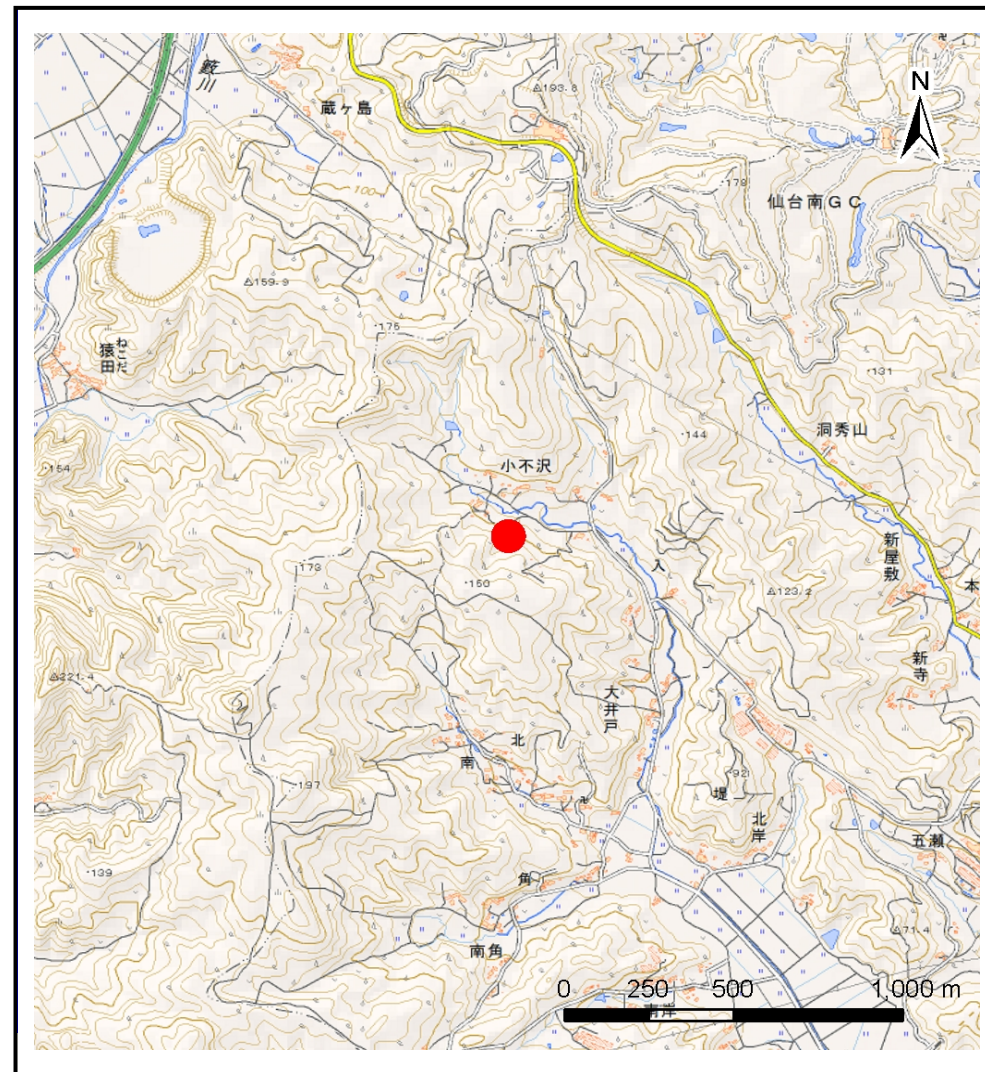
土砂災害警戒区域等の指定の告示に係る図書(その1)

告示番号	宮城県告示第1048号
告示年月日	平成30年11月30日

自然現象の種類	土石流
溪流番号	1-31-024(1213100024)
水系名	阿武隈川
河川名	新堀川
溪流名	小不沢
所在地	柴田郡大河原町堤字小不沢
調査機関	宮城県大河原土木事務所



位置図(S=1:200,000)



概況図(S=1:25,000)

「この地図は、国土地理院長の承認を得て、同院発行の数値地図200000(地図画像)及び数値地図25000(地図画像)を複製したものである。(承認番号 平29情複、第1007号)」

土砂災害警戒区域等の指定の告示に係る図書（その2）

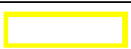



告示番号	宮城県告示第1048号
告示年月日	平成30年11月30日

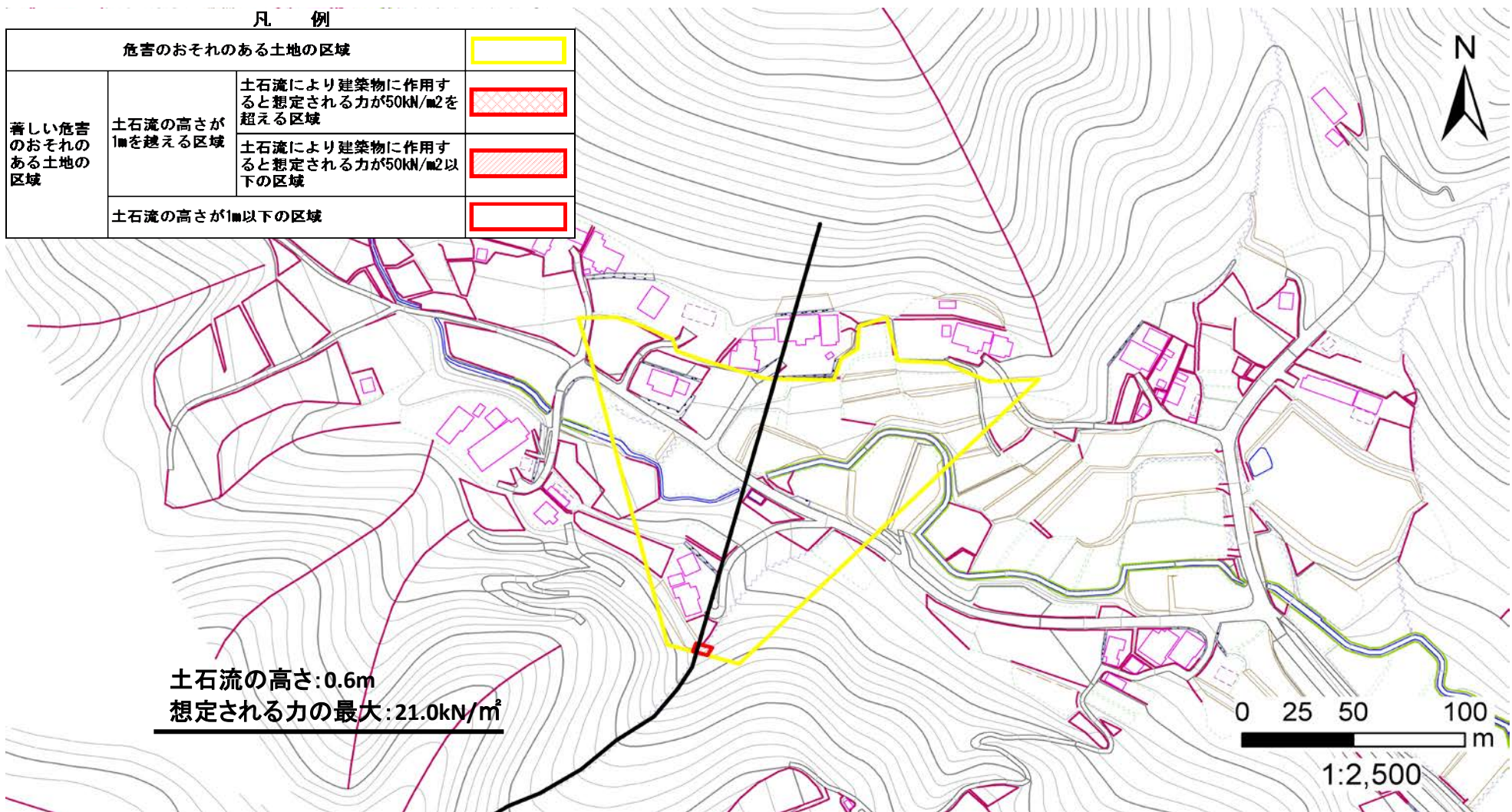
危害のおそれのある土地の区域、著しい危害のおそれのある土地の区域の設定図

調査年度	平成29年度
------	--------

溪流の位置	溪流番号	1-31-024(1213100024)	溪流名	小不沢	所在地	柴田郡大河原町堤字小不沢
-------	------	----------------------	-----	-----	-----	--------------

凡 例

危害のおそれのある土地の区域		
著しい危害のおそれのある土地の区域	土石流の高さが1mを超える区域	
	土石流により建築物に作用すると想定される力が50kN/m ² 以下の区域	
	土石流の高さが1m以下の区域	



土石流の高さ: 0.6m
 想定される力の最大: 21.0kN/m²

0 25 50 100 m

1:2,500