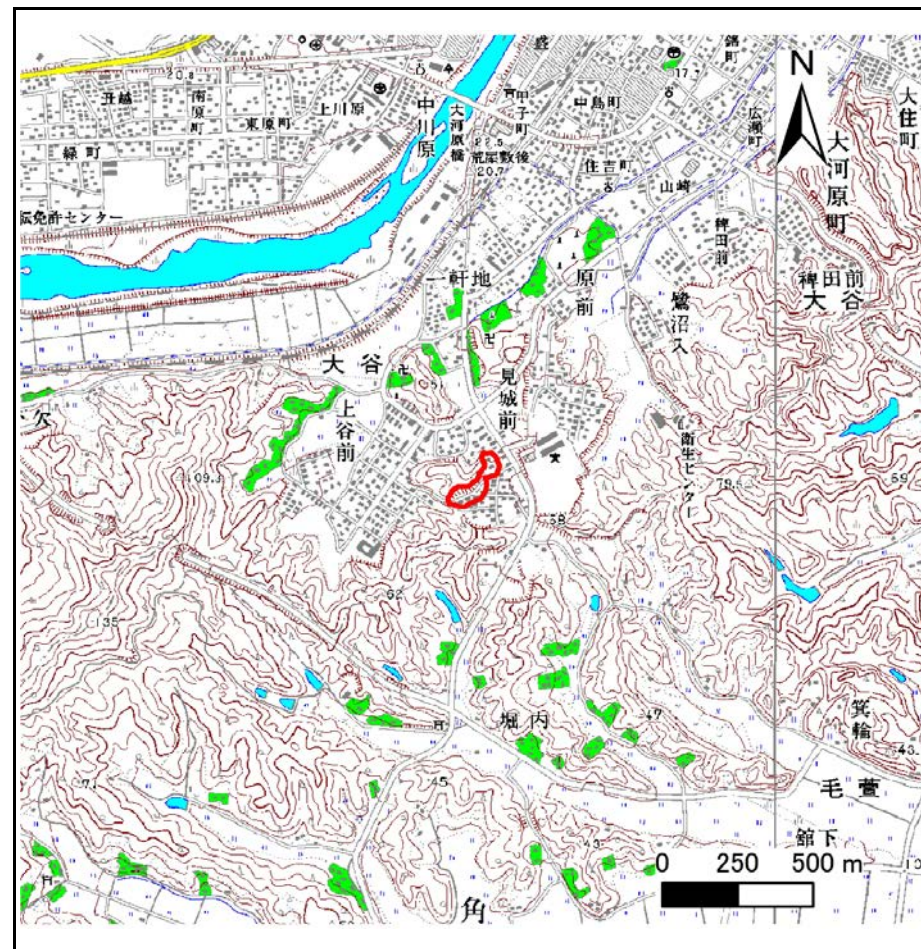


土砂災害警戒区域等の指定の告示に係る図書(その1)

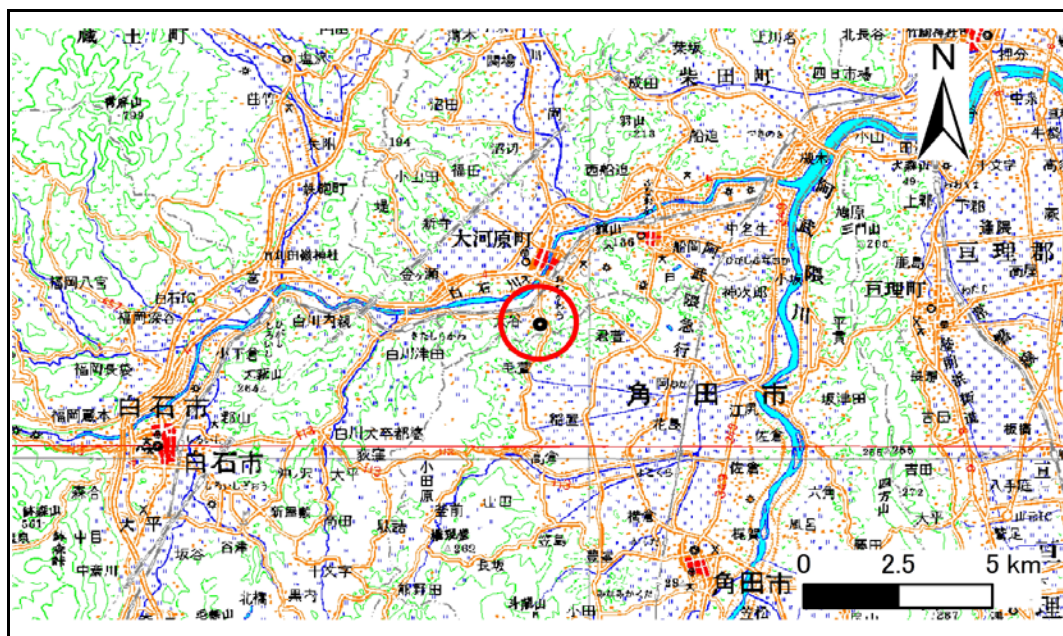
告示番号	宮城県告示第1123号
告示年月日	平成30年12月25日

自然現象の種類	急傾斜地の崩壊
箇所番号	Ⅱ-人-0005(1322000005)
箇所名	見城前の1
所在地	柴田郡大河原町大谷字見城前、柴田郡大河原町大谷字上谷前
調査機関	宮城県大河原土木事務所



位置図(S=1:25,000)

宮城県



位置図(S=1:200,000)

この地図は、国土地理院長の承認を得て、同院発行の電子地形図25000及び電子地形図20万を複製したものである。(承認番号 平29情複、第1005号)

土砂災害警戒区域等の指定の告示に係る図書(その2)

告示番号	宮城県告示第1123号
告示年月日	平成30年12月25日

危害のおそれのある土地、著しい危害のおそれのある土地の設定図

調査年度	平成28年度
------	--------

急傾斜地の位置	箇所番号	II-八-0005(1322000005)	箇所名	見城前の1	所在地	柴田郡大河原町大谷字見城前、柴田郡大河原町大谷字上谷前
---------	------	-----------------------	-----	-------	-----	-----------------------------



危害のおそれのある土地の区域(土砂災害警戒区域)		
著しい危害のおそれのある土地の区域(土砂災害特別警戒区域)	土石等の(移動)高さが1m以下の場合、土石等の移動による力が100kN/m ² を超える区域	
	土石等の堆積の高さが3mを超える区域	
	それ以外の区域	

凡例	■ 上端	— 横断測線
	▲ 下端	

土砂災害警戒区域等の指定の告示に係る図書(その3)

告示番号	宮城県告示第1123号
告示年月日	平成30年12月25日

建築物に作用すると想定される衝撃に関する事項

急傾斜地の位置	箇所番号	II-人-0005(1322000005)	箇所名	見城前の1	所在地	柴田郡大河原町大谷字見城前、柴田郡大河原町大谷字上谷前										
横断測線の区間	土石等の移動により建築物の地上部に作用すると想定される力				土石等の堆積により建築物の地上部に作用すると想定される力				土石等の移動により建築物の地上部に作用すると想定される力				土石等の堆積により建築物の地上部に作用すると想定される力			
	土石等の(移動)高さが1m以下の場合、土石等の移動による力が100kN/m ² を超える区域		それ以外の区域		土石等の堆積の高さが3mを超える区域		それ以外の区域		土石等の(移動)高さが1m以下の場合、土石等の移動による力が100kN/m ² を超える区域		それ以外の区域		土石等の堆積の高さが3mを超える区域		それ以外の区域	
	力の大きさのうち最大のもの (kN/m ²)	土石等の高さ (m)	力の大きさのうち最大のもの (kN/m ²)	土石等の高さ (m)	力の大きさのうち最大のもの (kN/m ²)	土石等の高さ (m)	力の大きさのうち最大のもの (kN/m ²)	土石等の高さ (m)	力の大きさのうち最大のもの (kN/m ²)	土石等の高さ (m)	力の大きさのうち最大のもの (kN/m ²)	土石等の高さ (m)	力の大きさのうち最大のもの (kN/m ²)	土石等の高さ (m)	力の大きさのうち最大のもの (kN/m ²)	土石等の高さ (m)
1 ~ 2	-	-	-	-	-	-	-	-	-	-	-	-	-	-	-	-
2 ~ 3	-	-	100.0	1.0	-	-	11.8	2.4	-	-	-	-	-	-	-	-
3 ~ 4	136.0	1.0	100.0	1.0	-	-	11.8	2.4	-	-	-	-	-	-	-	-
4 ~ 5	136.0	1.0	100.0	1.0	-	-	11.7	2.4	-	-	-	-	-	-	-	-
5 ~ 6	125.4	1.0	100.0	1.0	-	-	10.7	2.2	-	-	-	-	-	-	-	-
6 ~ 7	116.9	1.0	100.0	1.0	-	-	10.3	2.1	-	-	-	-	-	-	-	-
7 ~ 8	122.0	1.0	100.0	1.0	-	-	10.9	2.2	-	-	-	-	-	-	-	-
8 ~ 9	-	-	100.0	1.0	-	-	10.9	2.2	-	-	-	-	-	-	-	-
9 ~ 10	-	-	99.6	1.0	-	-	8.3	1.7	-	-	-	-	-	-	-	-
10 ~ 11	-	-	-	-	-	-	-	-	-	-	-	-	-	-	-	-
11 ~ 12	-	-	-	-	-	-	-	-	-	-	-	-	-	-	-	-
12 ~ 13	-	-	100.0	1.0	-	-	11.3	2.3	-	-	-	-	-	-	-	-
13 ~ 14	117.7	1.0	100.0	1.0	-	-	11.3	2.3	-	-	-	-	-	-	-	-
14 ~ 15	117.7	1.0	100.0	1.0	-	-	11.7	2.3	-	-	-	-	-	-	-	-
15 ~ 16	113.0	1.0	100.0	1.0	-	-	11.9	2.4	-	-	-	-	-	-	-	-
16 ~ 17	-	-	100.0	1.0	-	-	11.9	2.4	-	-	-	-	-	-	-	-
17 ~ 18	-	-	-	-	-	-	-	-	-	-	-	-	-	-	-	-
~																
~																
~																
~																
~																
~																
~																
~																
~																
~																