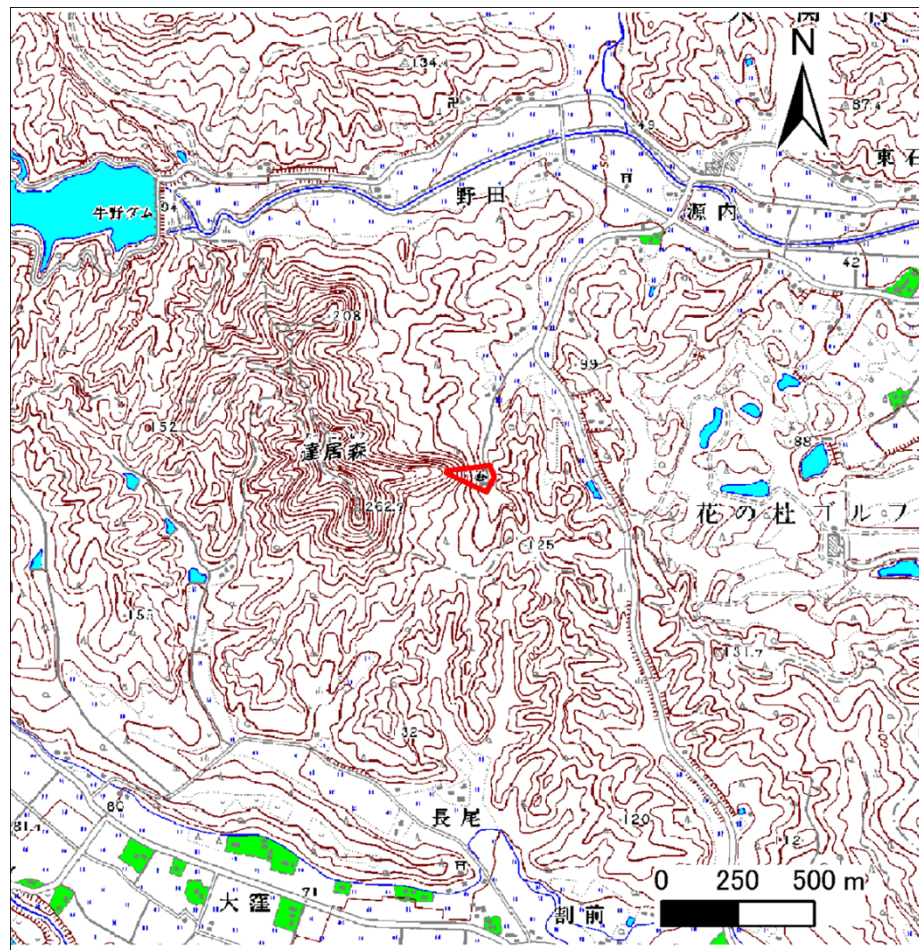


# 土砂災害警戒区域等の指定の告示に係る図書(その1)

告示番号	宮城県告示第101号
告示年月日	平成26年2月7日

自然現象の種類	急傾斜地の崩壊
箇所番号	I-自-1386(1311001386)
箇所名	向牛野
所在地	黒川郡大衡村大瓜字向牛野
調査機関	宮城県仙台土木事務所



位置図(S=1:25,000) 宮城県



位置図(S=1:200,000)

「この地図は、国土地理院長の承認を得て、同院発行の数値地図20000(地図画像)及び数値地図25000(地図画像)を複製したものである。(承認番号 平25情複、第272号)」

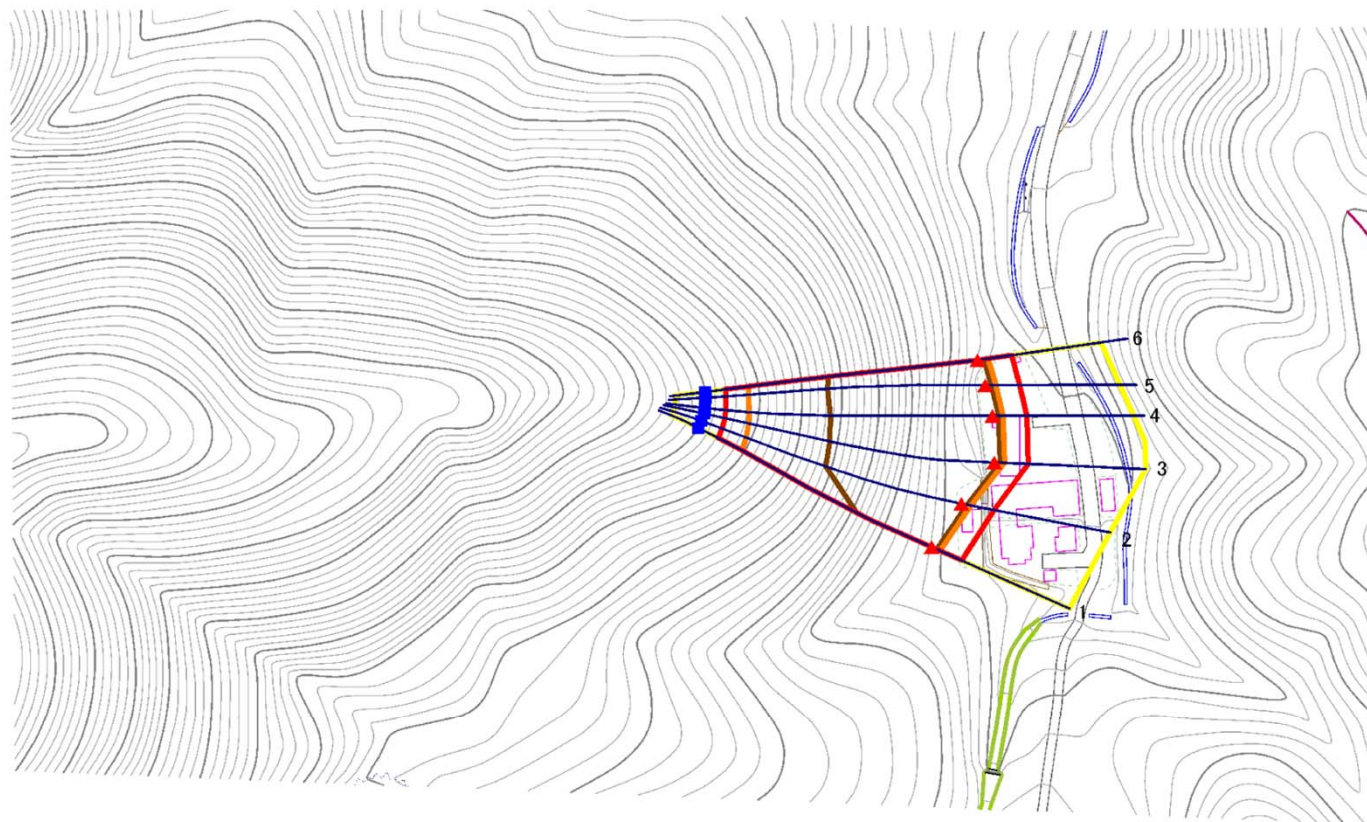
## 土砂災害警戒区域等の指定の告示に係る図書(その2)

告示番号	宮城県告示第101号
告示年月日	平成26年2月7日

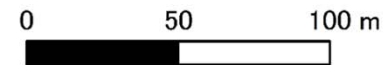
危害のおそれのある土地、著しい危害のおそれのある土地の設定図

調査年度	平成23年度
------	--------

急傾斜地の位置	箇所番号	I-自-1386(1311001386)	箇所名	向牛野	所在地	黒川郡大衡村大瓜字向牛野
---------	------	----------------------	-----	-----	-----	--------------



1:2,500



危害のおそれのある土地の区域(土砂災害警戒区域)	
著しい危害のおそれのある土地の区域(土砂災害特別警戒区域)	
それ以外の区域	

凡例	上端	下端	横断測線

