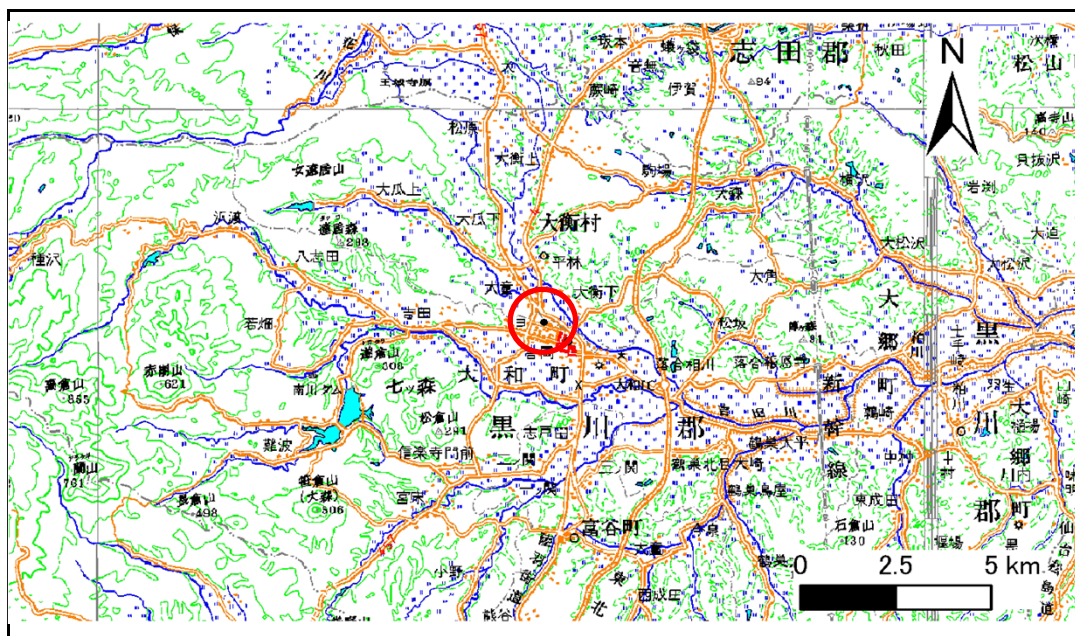


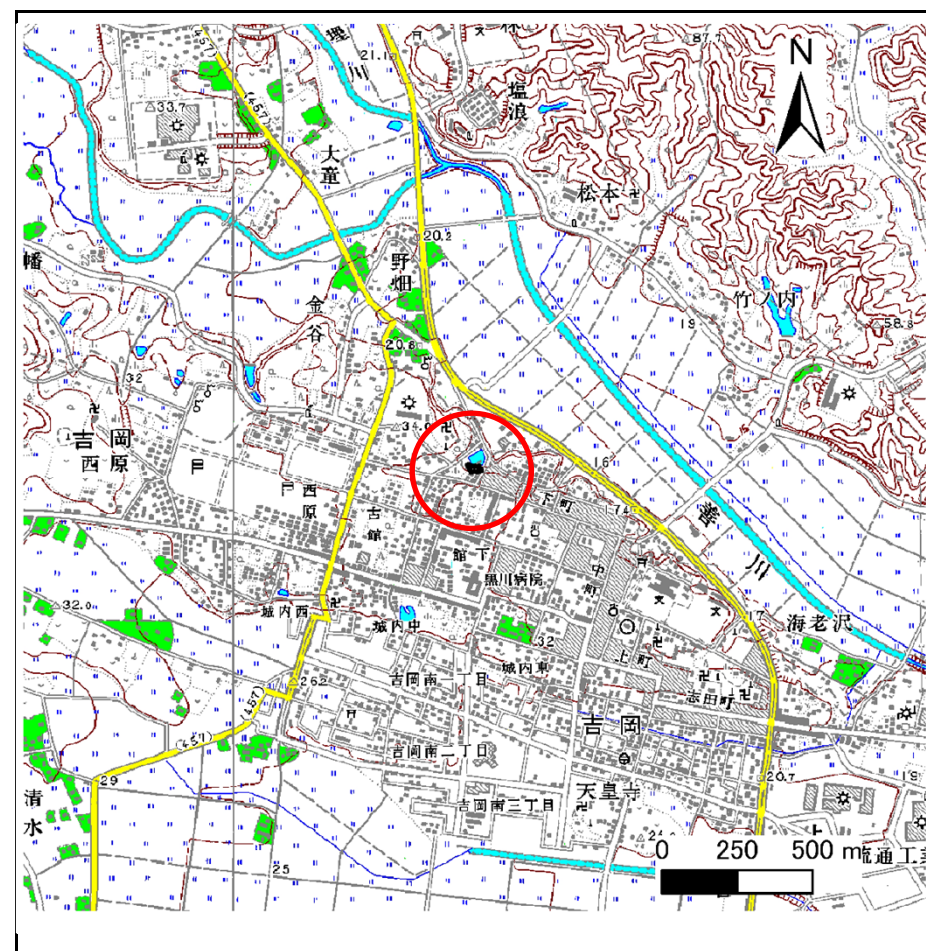
土砂災害警戒区域等の指定の告示に係る図書(その1)

告示番号	宮城県告示第234号
告示年月日	平成26年3月24日

自然現象の種類	急傾斜地の崩壊
箇所番号	I-自-376(1311000376)
箇所名	下町
所在地	黒川郡大和町吉岡字下町、大衡村大衡字石神沢
調査機関	宮城県仙台土木事務所



位置図 (S=1:200,000)



位置図 (S=1:25,000)

この地図は、国土地理院長の承認を得て、同院発行の数値地図200000(地図画像)、及び数値地図25000(地図画像)を複製したものである。(承認番号 平25情複、第579号)

土砂災害警戒区域等の指定の告示に係る図書(その2)

告示番号	宮城県告示第234号
告示年月日	平成26年3月24日

危害のおそれのある土地、著しい危害のおそれのある土地の設定図

調査年度	平成22年度
------	--------

急傾斜地の位置	箇所番号	I-自-376(1311000376)	箇所名	下町	所在地	黒川郡大和町吉岡字下町、大衡村大衡字石神沢
---------	------	---------------------	-----	----	-----	-----------------------

