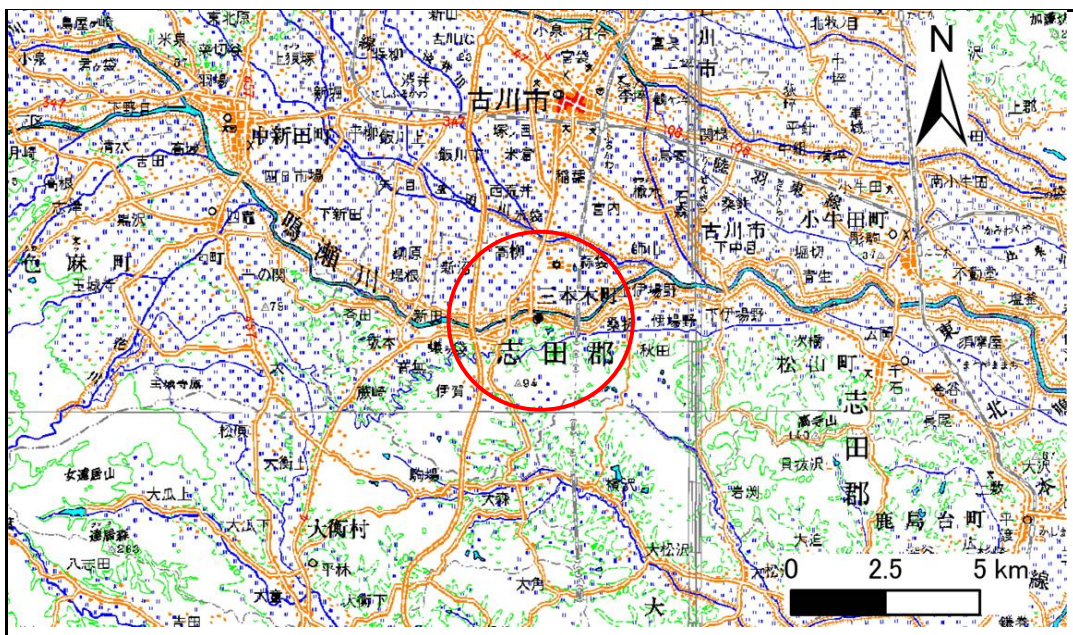


土砂災害防止に関する基礎調査(急傾斜地の崩壊)

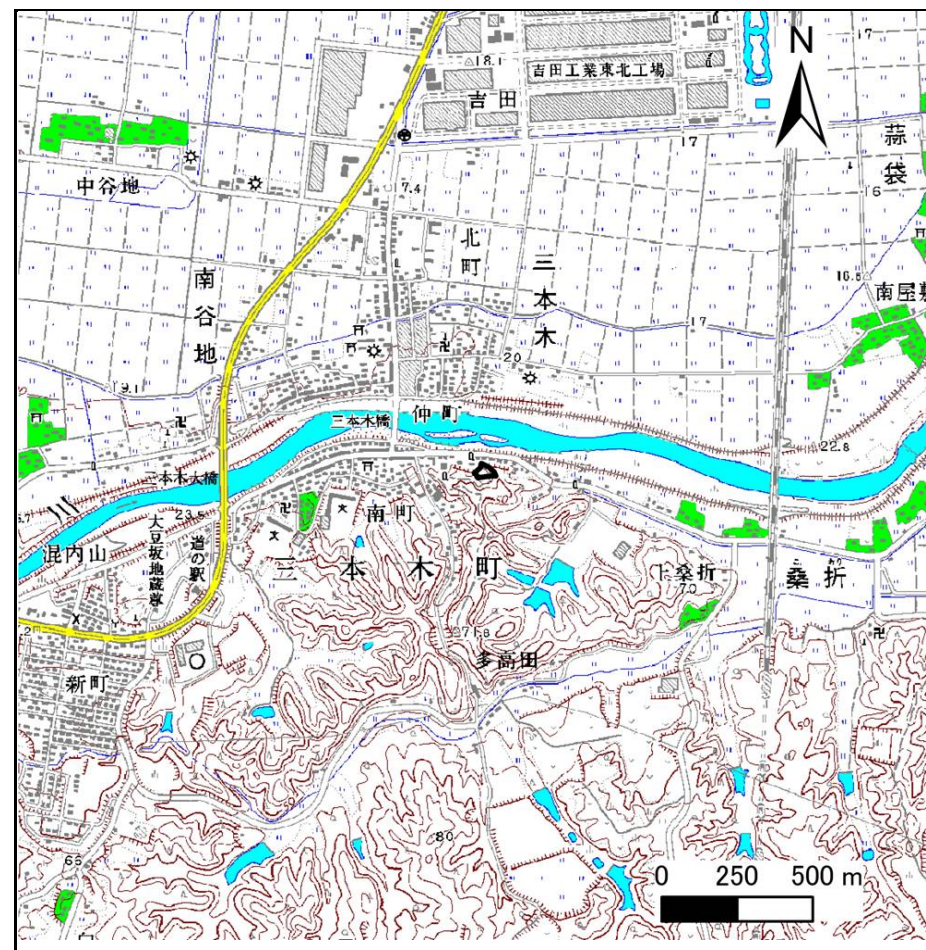
表紙 概況、位置図

告示番号	宮城県告示第111号
告示年月日	平成21年2月6日

自然現象の種類	急傾斜地の崩壊
箇所番号	I-自-1507(1311001507)
箇所名	沼下の1
所在地	大崎市三本木桑折字沼下
調査機関	宮城県北部土木事務所



位置図 (1:200,000)



概況図 (1:25,000)

宮城県

この地図は、国土地理院長の承認を得て、同院発行の数値地図20000(地図画像)及び数値地図2500(地図画像)を複製したものです。(承認番号 平20業複、第527号)

土砂災害警戒区域等の指定の告示に係る図書(その2)

告示番号	宮城県告示第111号
告示年月日	平成21年2月6日

様式3-1 危害のおそれのある土地、著しい危害のおそれのある土地の設定図

調査年度	平成19年度
------	--------

急傾斜地の位置	箇所番号	I-自-1507(1311001507)	箇所名	沼下の1	所在地	大崎市三本木桑折字沼下
---------	------	----------------------	-----	------	-----	-------------

