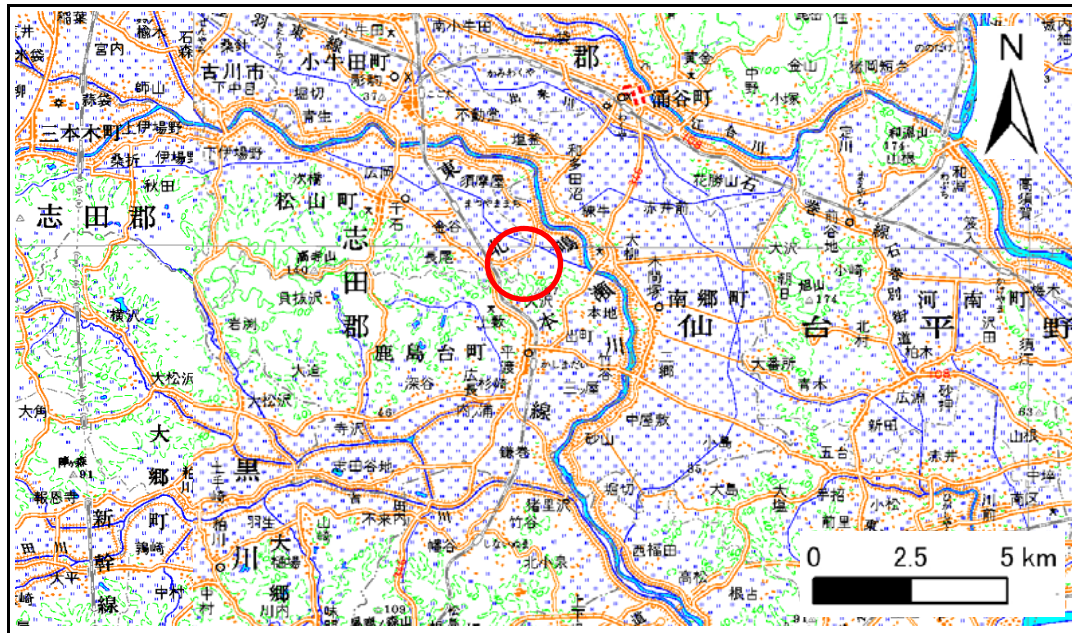


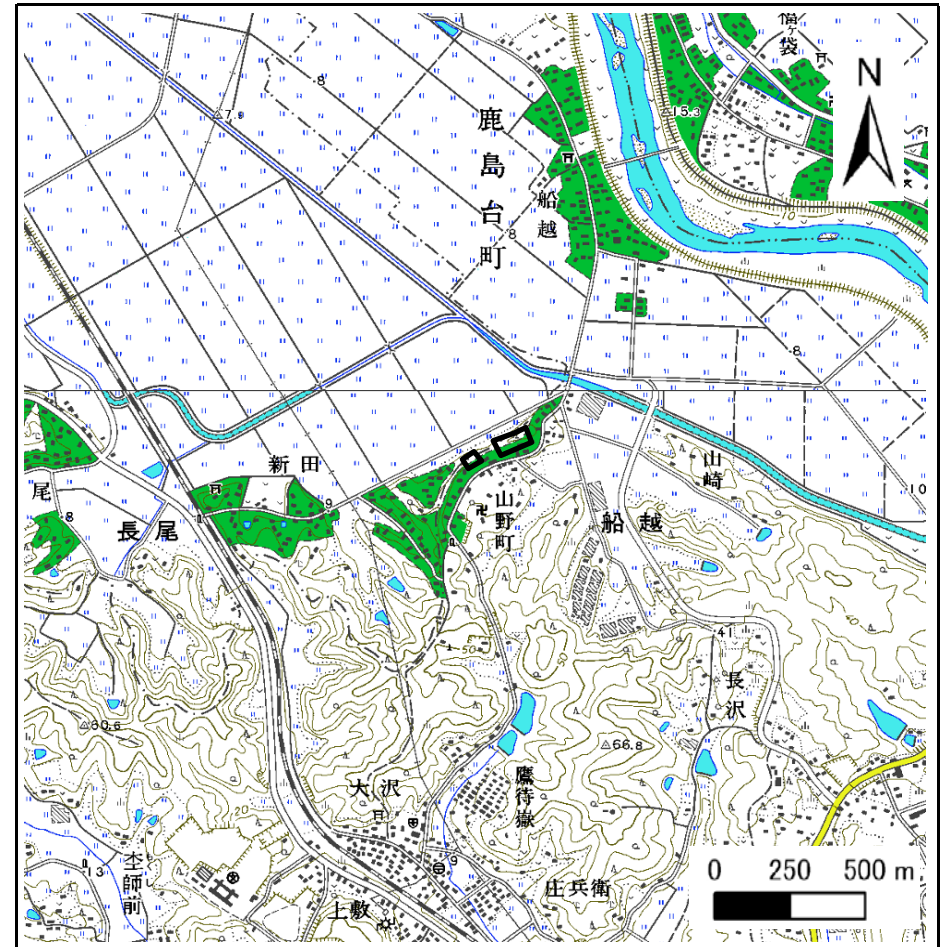
土砂災害警戒区域等の指定の告示に関わる図書(その1)

告示番号	宮城県告示第585号
告示年月日	平成22年6月1日

自然現象の種類	急傾斜地の崩壊
箇所番号	I-自-1227(1311001227)
箇所名	山野町の2
所在地	大崎市鹿島台船越
調査機関	宮城県北部土木事務所



概況図(S=1:200,000)



位置図(S=1:25,000)

この地図は、国土地理院長の承認を得て、同院発行の数値地図25000(地図画像)、数値地図200000(地図画像)を複製しものです。(承認番号 平21業複、第774号)

宮城県

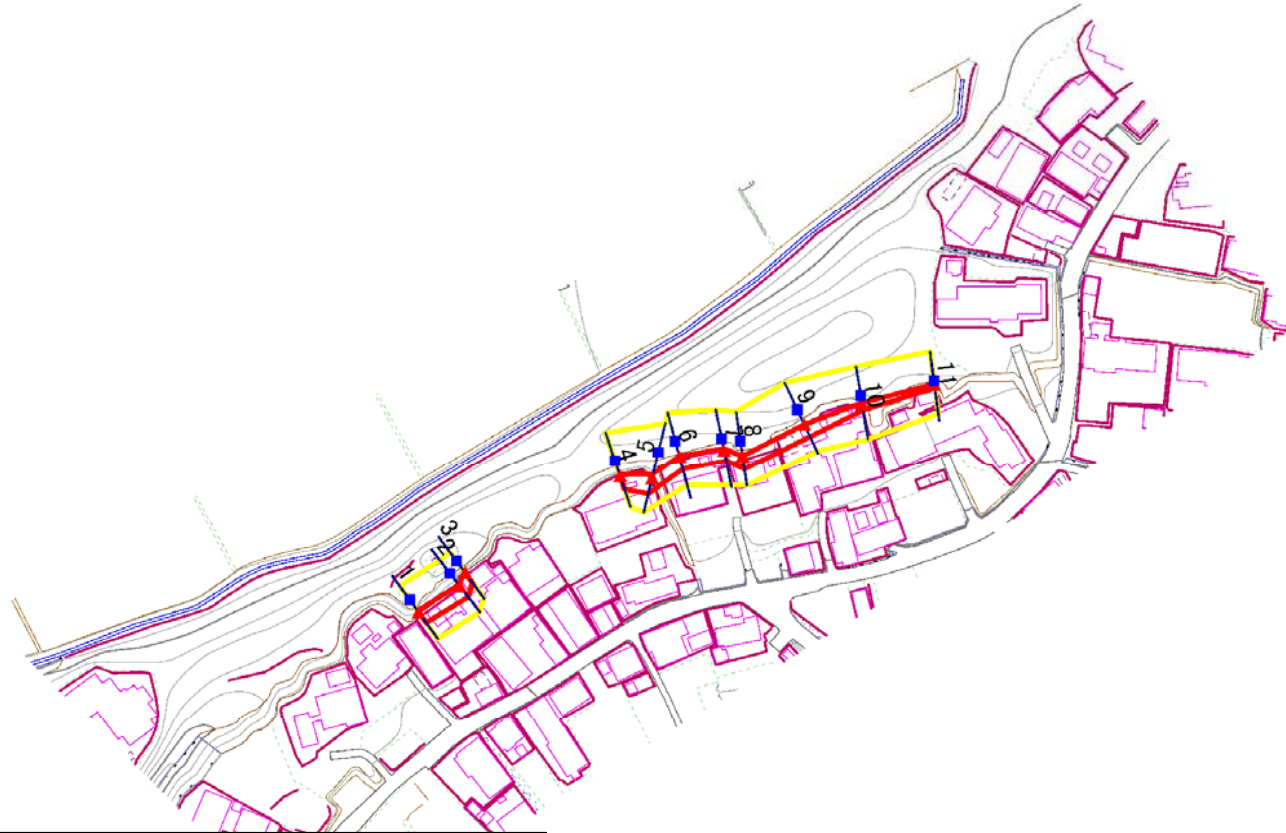
土砂災害警戒区域等の指定の告示に関わる図書(その2)

告示番号	宮城県告示第585号
告示年月日	平成22年6月1日

危害のおそれのある土地、著しい危害のおそれのある土地の設定図

調査年度	平成20年度
------	--------

急傾斜地の位置	箇所番号	I-自-1227(1311001227)	箇所名	山野町の2	所在地	大崎市鹿島台船越
---------	------	----------------------	-----	-------	-----	----------



危害のおそれのある土地の区域(土砂災害警戒区域)		
著しい危害のおそれのある土地の区域(土砂災害特別警戒区域)	土石等の(移動)高さが1m以下の場合 土石等の移動による力が 100kN/m^2 を超える区域	
	土石等の堆積の高さが3mを越える区域	
	それ以外の区域	

凡例	上端	横断測線
	下端	

