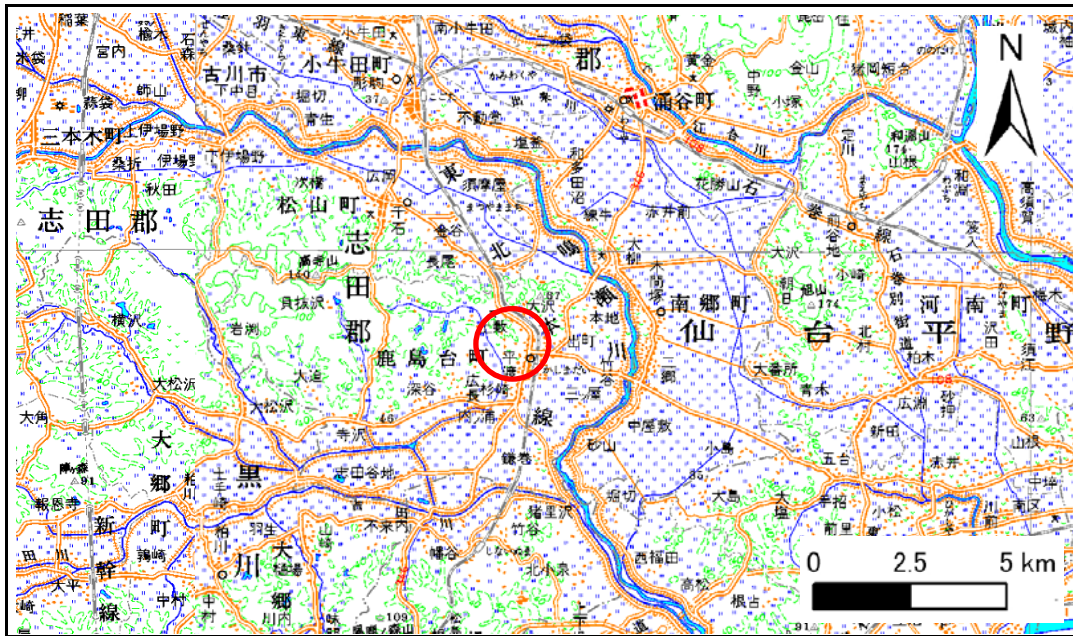


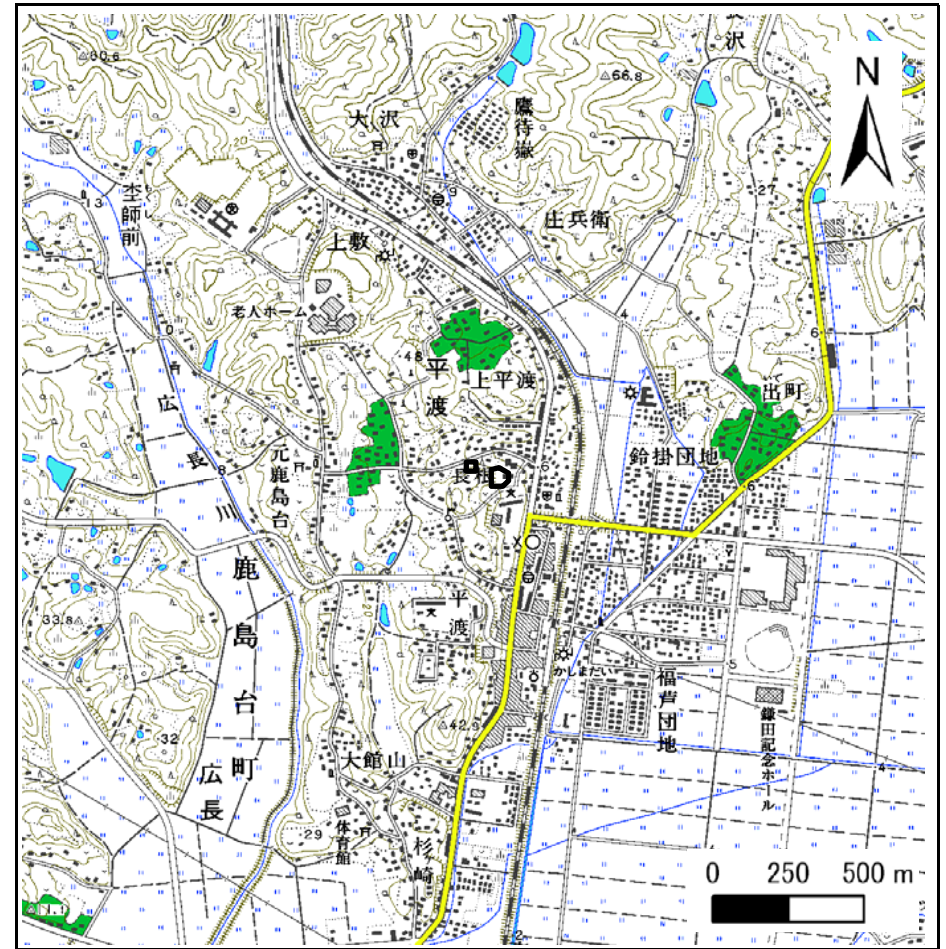
# 土砂災害警戒区域等の指定の告示に関わる図書(その1)

|       |            |
|-------|------------|
| 告示番号  | 宮城県告示第585号 |
| 告示年月日 | 平成22年6月1日  |

|         |                      |
|---------|----------------------|
| 自然現象の種類 | 急傾斜地の崩壊              |
| 箇所番号    | I-自-1512(1311001512) |
| 箇所名     | 西要害                  |
| 所在地     | 大崎市鹿島台平渡             |
| 調査機関    | 宮城県北部土木事務所           |



概況図(S=1:200,000)



位置図(S=1:25,000)

この地図は、国土地理院長の承認を得て、同院発行の数値地図25000(地図画像)、数値地図200000(地図画像)を複製しものです。(承認番号 平21業複、第774号)

宮城県

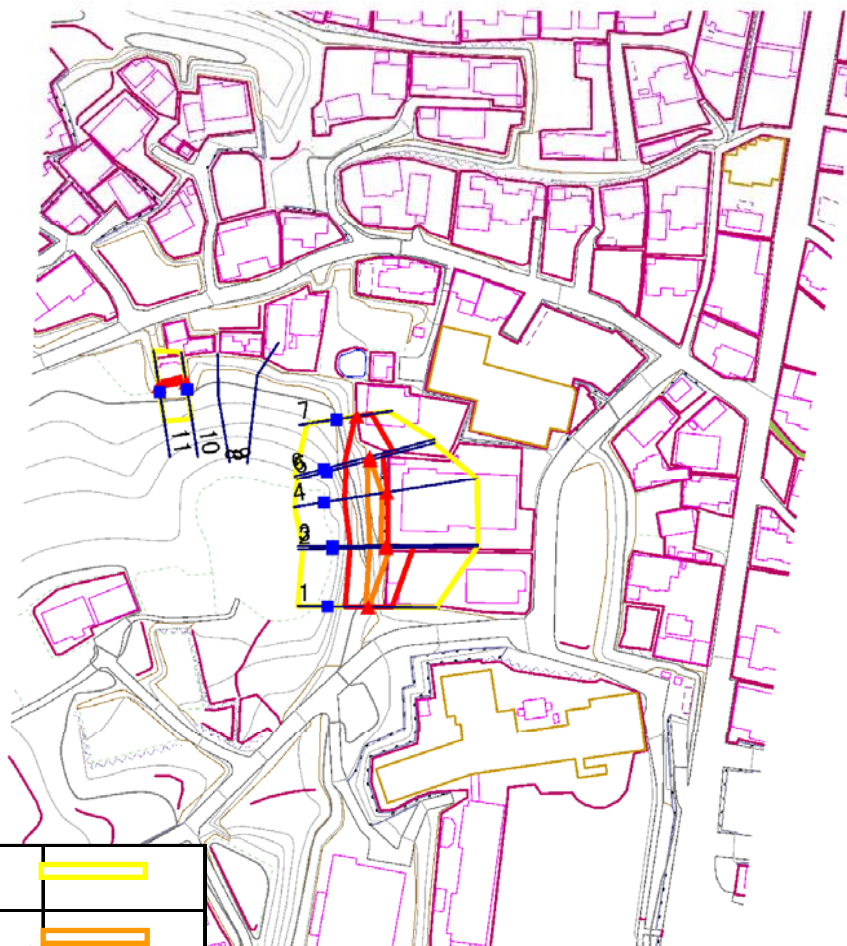
# 土砂災害警戒区域等の指定の告示に関わる図書(その2)

|       |            |
|-------|------------|
| 告示番号  | 宮城県告示第585号 |
| 告示年月日 | 平成22年6月1日  |

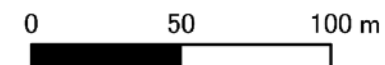
危害のおそれのある土地、著しい危害のおそれのある土地の設定図

|      |        |
|------|--------|
| 調査年度 | 平成20年度 |
|------|--------|

|         |      |                      |     |     |     |          |
|---------|------|----------------------|-----|-----|-----|----------|
| 急傾斜地の位置 | 箇所番号 | I-自-1512(1311001512) | 箇所名 | 西要害 | 所在地 | 大崎市鹿島台平渡 |
|---------|------|----------------------|-----|-----|-----|----------|



1:2,500



|                               |                                        |  |
|-------------------------------|----------------------------------------|--|
| 危害のおそれのある土地の区域(土砂災害警戒区域)      |                                        |  |
| 著しい危害のおそれのある土地の区域(土砂災害特別警戒区域) | 土石等の(移動)高さが1m以下の場合                     |  |
|                               | 土石等の移動による力が100kN/m <sup>2</sup> を超える区域 |  |
|                               | 土石等の堆積の高さが3mを越える区域                     |  |
| それ以外の区域                       |                                        |  |

|    |    |      |
|----|----|------|
| 凡例 | 上端 | 横断測線 |
|    | 下端 |      |

土砂災害警戒区域等の指定の告示に係る図書(その3)

|       |            |
|-------|------------|
| 告示番号  | 宮城県告示第585号 |
| 告示年月日 | 平成22年6月1日  |

建築物に作用すると想定される衝撃に関する事項

| 急傾斜地の位置 | 箇所番号                                                      | I-自-1512(1311001512) |                                    | 箇所名        | 西要害                                |            | 所在地                                | 大崎市鹿島台平渡   |         |                                                           |            |                                    |            |                                    |            |                                    |            |
|---------|-----------------------------------------------------------|----------------------|------------------------------------|------------|------------------------------------|------------|------------------------------------|------------|---------|-----------------------------------------------------------|------------|------------------------------------|------------|------------------------------------|------------|------------------------------------|------------|
| 横断側線の区間 | 土石等の移動により建築物の地上部に作用すると想定される力                              |                      |                                    |            | 土石等の堆積により建築物の地上部に作用すると想定される力       |            |                                    |            | 横断側線の区間 | 土石等の移動により建築物の地上部に作用すると想定される力                              |            |                                    |            | 土石等の堆積により建築物の地上部に作用すると想定される力       |            |                                    |            |
|         | 土石等の(移動)高さが1m以下の場合、土石等の移動による力が100kN/m <sup>2</sup> を超える区域 |                      | それ以外の区域                            |            | 土石等の堆積の高さが3mを超える区域                 |            | それ以外の区域                            |            |         | 土石等の(移動)高さが1m以下の場合、土石等の移動による力が100kN/m <sup>2</sup> を超える区域 |            | それ以外の区域                            |            | 土石等の堆積の高さが3mを超える区域                 |            | それ以外の区域                            |            |
|         | 力の大きさのうち最大のもの (Kn/m <sup>2</sup> )                        | 土石等の高さ (m)           | 力の大きさのうち最大のもの (Kn/m <sup>2</sup> ) | 土石等の高さ (m) | 力の大きさのうち最大のもの (Kn/m <sup>2</sup> ) | 土石等の高さ (m) | 力の大きさのうち最大のもの (Kn/m <sup>2</sup> ) | 土石等の高さ (m) |         | 力の大きさのうち最大のもの (Kn/m <sup>2</sup> )                        | 土石等の高さ (m) | 力の大きさのうち最大のもの (Kn/m <sup>2</sup> ) | 土石等の高さ (m) | 力の大きさのうち最大のもの (Kn/m <sup>2</sup> ) | 土石等の高さ (m) | 力の大きさのうち最大のもの (Kn/m <sup>2</sup> ) | 土石等の高さ (m) |
| 1 ~ 2   | 121.8                                                     | 1.0                  | 100.0                              | 1.0        | -                                  | -          | 13.0                               | 2.5        |         |                                                           |            |                                    |            |                                    |            |                                    |            |
| 2 ~ 3   | 121.8                                                     | 1.0                  | 100.0                              | 1.0        | -                                  | -          | 13.0                               | 2.5        |         |                                                           |            |                                    |            |                                    |            |                                    |            |
| 3 ~ 4   | 116.6                                                     | 1.0                  | 100.0                              | 1.0        | -                                  | -          | 12.0                               | 2.3        |         |                                                           |            |                                    |            |                                    |            |                                    |            |
| 4 ~ 5   | 116.6                                                     | 1.0                  | 100.0                              | 1.0        | -                                  | -          | 11.2                               | 2.1        |         |                                                           |            |                                    |            |                                    |            |                                    |            |
| 5 ~ 6   | 102.8                                                     | 1.0                  | 100.0                              | 1.0        | -                                  | -          | 11.2                               | 2.1        |         |                                                           |            |                                    |            |                                    |            |                                    |            |
| 6 ~ 7   | 102.2                                                     | 1.0                  | 100.0                              | 1.0        | -                                  | -          | 11.0                               | 2.1        |         |                                                           |            |                                    |            |                                    |            |                                    |            |
| 10 ~ 11 | -                                                         | -                    | 26.4                               | 1.0        | 16.2                               | 3.1        | 15.7                               | 3.0        |         |                                                           |            |                                    |            |                                    |            |                                    |            |