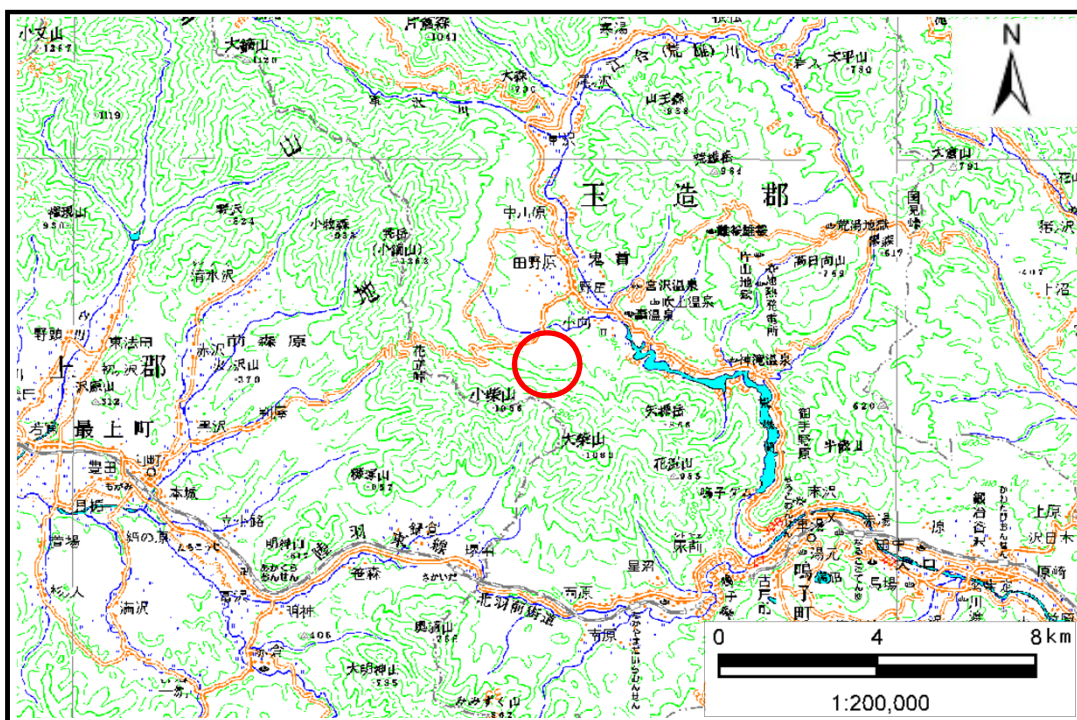


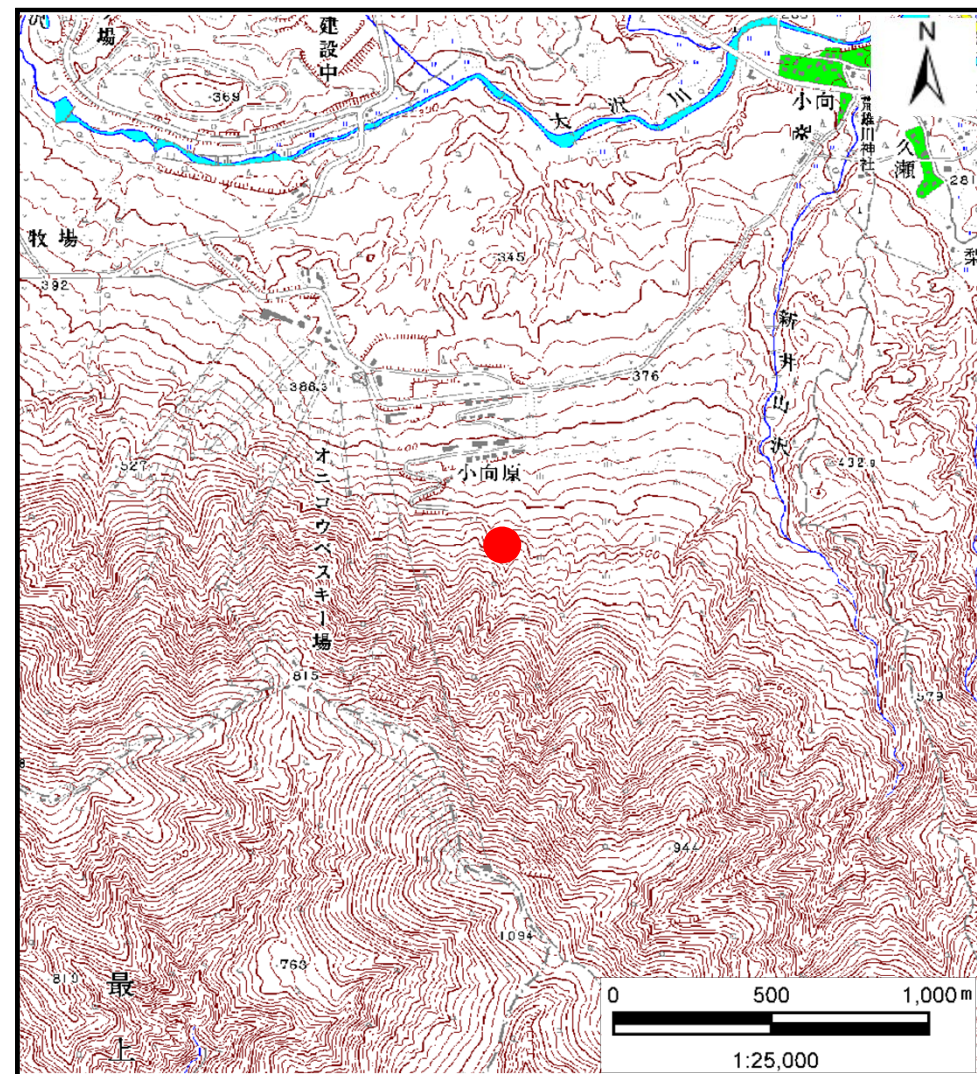
土砂災害警戒区域等の指定の告示に係る図書(その1)

| | |
|-------|------------|
| 告示番号 | 宮城県告示第759号 |
| 告示年月日 | 平成25年8月30日 |

| | |
|---------|----------------------|
| 自然現象の種類 | 土石流 |
| 溪流番号 | 9-22-037(1292200037) |
| 水系名 | 北上川 |
| 河川名 | 大沢川 |
| 溪流名 | 水切沢 |
| 所在地 | 大崎市鳴子温泉鬼首字小向原 |
| 調査機関 | 宮城県北部土木事務所 |



位置図(S=1:200,000)



位置図(S=1:25,000)

この地図は、国土地理院長の承認を得て、同院発行の1/25,000地形図、1/200,000地勢図、数値地図25000(地図画像)、数値地図200000(地図画像)を複製したものです。(承認番号 平 21 業複、第 774 号)

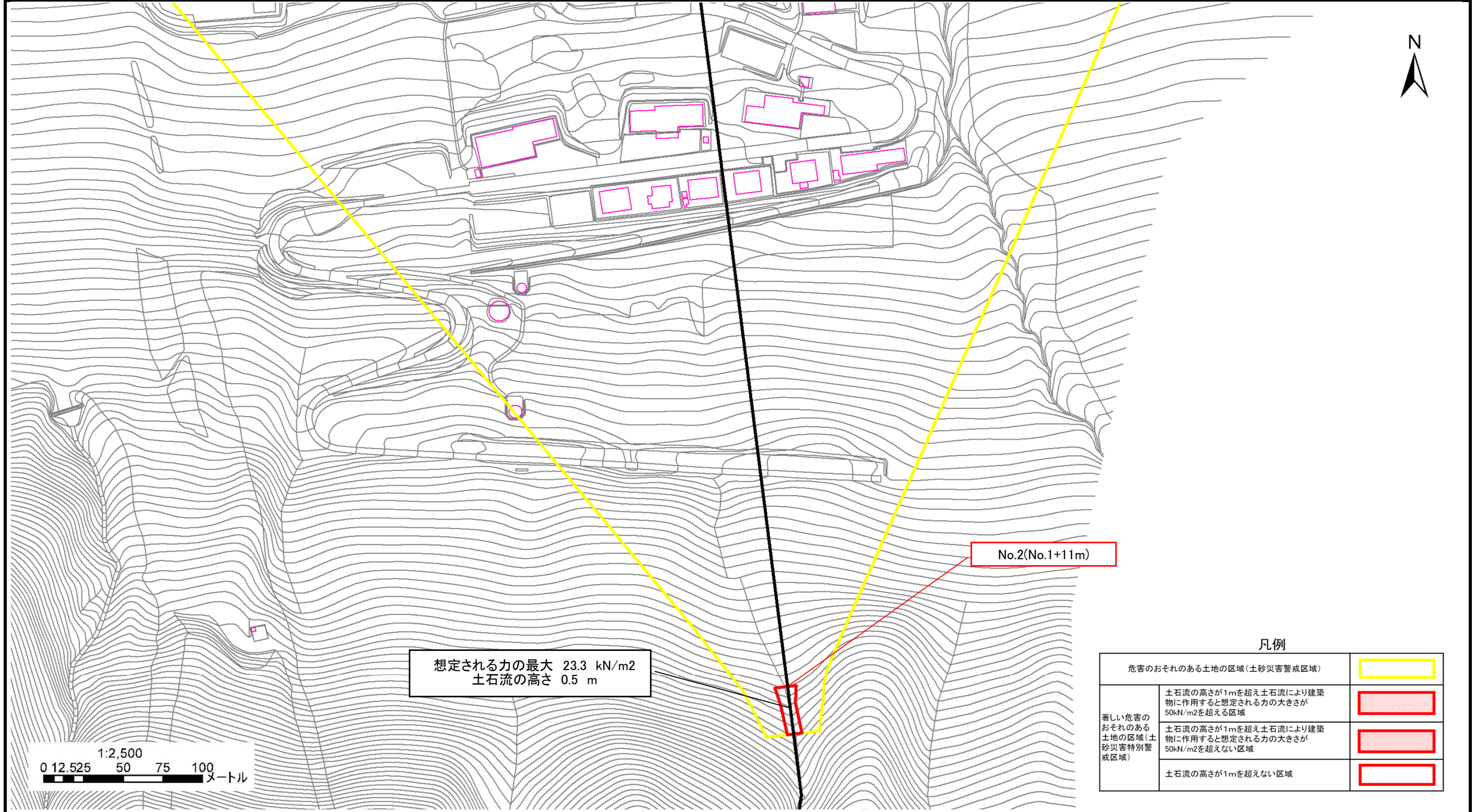
土砂災害警戒区域等の指定の告示に係る図書(その2)

| | |
|-------|------------|
| 告示番号 | 宮城県告示第759号 |
| 告示年月日 | 平成25年8月30日 |

危害のおそれのある土地の区域、著しい危害のおそれのある土地の区域の設定図

| | |
|------|--------|
| 調査年度 | 平成21年度 |
|------|--------|

| | | | | | | |
|-------|------|-----------------------|-----|-----|-----|---------------|
| 溪流の位置 | 溪流番号 | 9-22-037 (1292200037) | 溪流名 | 水切沢 | 所在地 | 大崎市鳴子温泉鬼首字小向原 |
|-------|------|-----------------------|-----|-----|-----|---------------|



| | | |
|-------------------------------|--|--|
| 危害のおそれのある土地の区域(土砂災害警戒区域) | | |
| 著しい危害のおそれのある土地の区域(土砂災害特別警戒区域) | 土石流の高さが1mを超え土石流により建築物に作用すると想定される力の大きさが50kN/m2を超える区域 | |
| | 土石流の高さが1mを超え土石流により建築物に作用すると想定される力の大きさが50kN/m2を超えない区域 | |
| | 土石流の高さが1mを超えない区域 | |

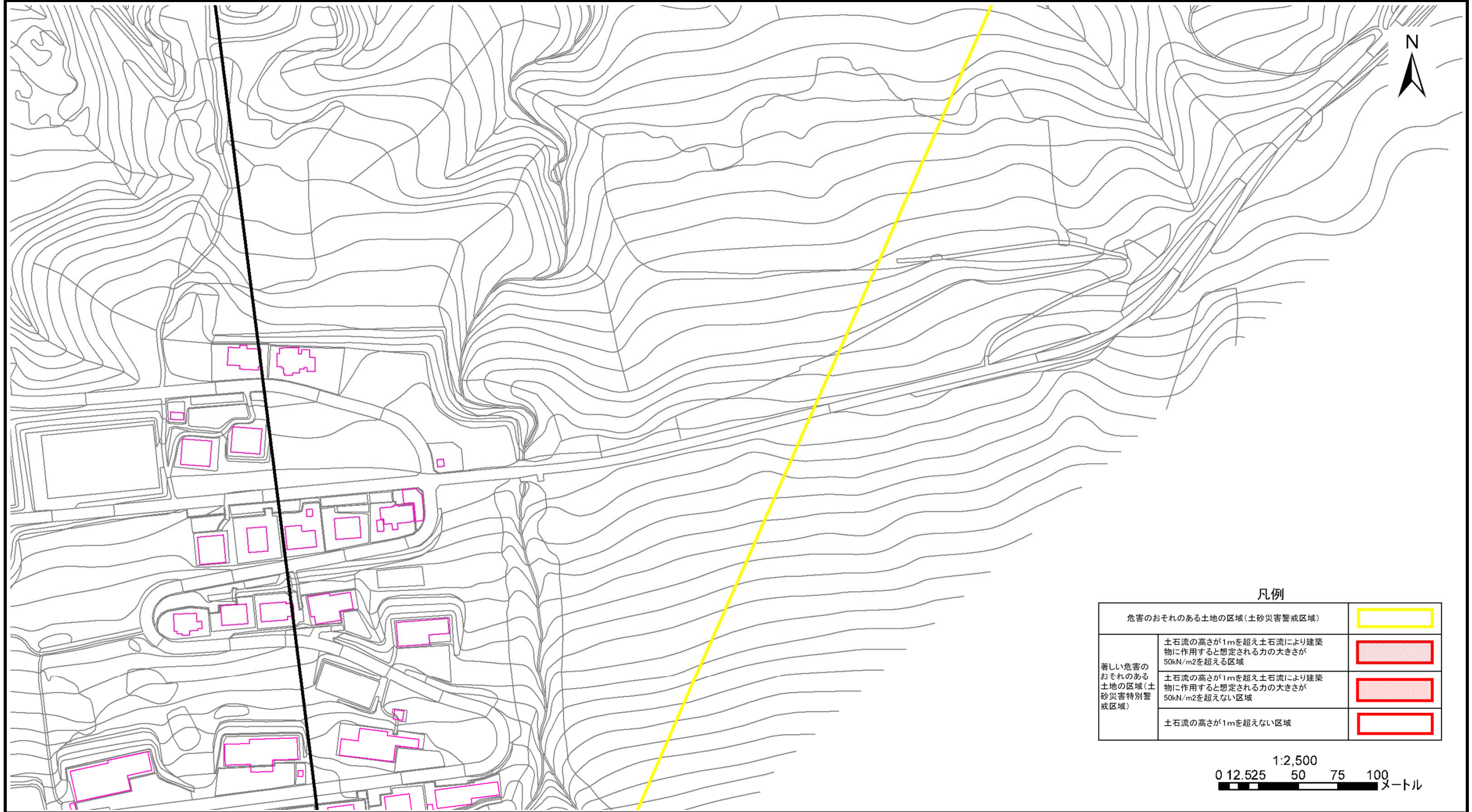
土砂災害警戒区域等の指定の告示に係る図書(その2)

| | |
|-------|------------|
| 告示番号 | 宮城県告示第759号 |
| 告示年月日 | 平成25年8月30日 |

危害のおそれのある土地の区域、著しい危害のおそれのある土地の区域の設定図

| | |
|------|--------|
| 調査年度 | 平成21年度 |
|------|--------|

| | | | | | | |
|-------|------|-----------------------|-----|-----|-----|---------------|
| 渓流の位置 | 渓流番号 | 9-22-037 (1292200037) | 渓流名 | 水切沢 | 所在地 | 大崎市鳴子温泉鬼首字小向原 |
|-------|------|-----------------------|-----|-----|-----|---------------|



凡例

| | | |
|-------------------------------|---|--|
| 危害のおそれのある土地の区域(土砂災害警戒区域) | | |
| 著しい危害のおそれのある土地の区域(土砂災害特別警戒区域) | 土石流の高さが1mを超え土石流により建築物に作用すると想定される力の大きさが50kN/m ² を超える区域 | |
| | 土石流の高さが1mを超え土石流により建築物に作用すると想定される力の大きさが50kN/m ² を超えない区域 | |
| | 土石流の高さが1mを超えない区域 | |

1:2,500
0 12.5 25 50 75 100メートル

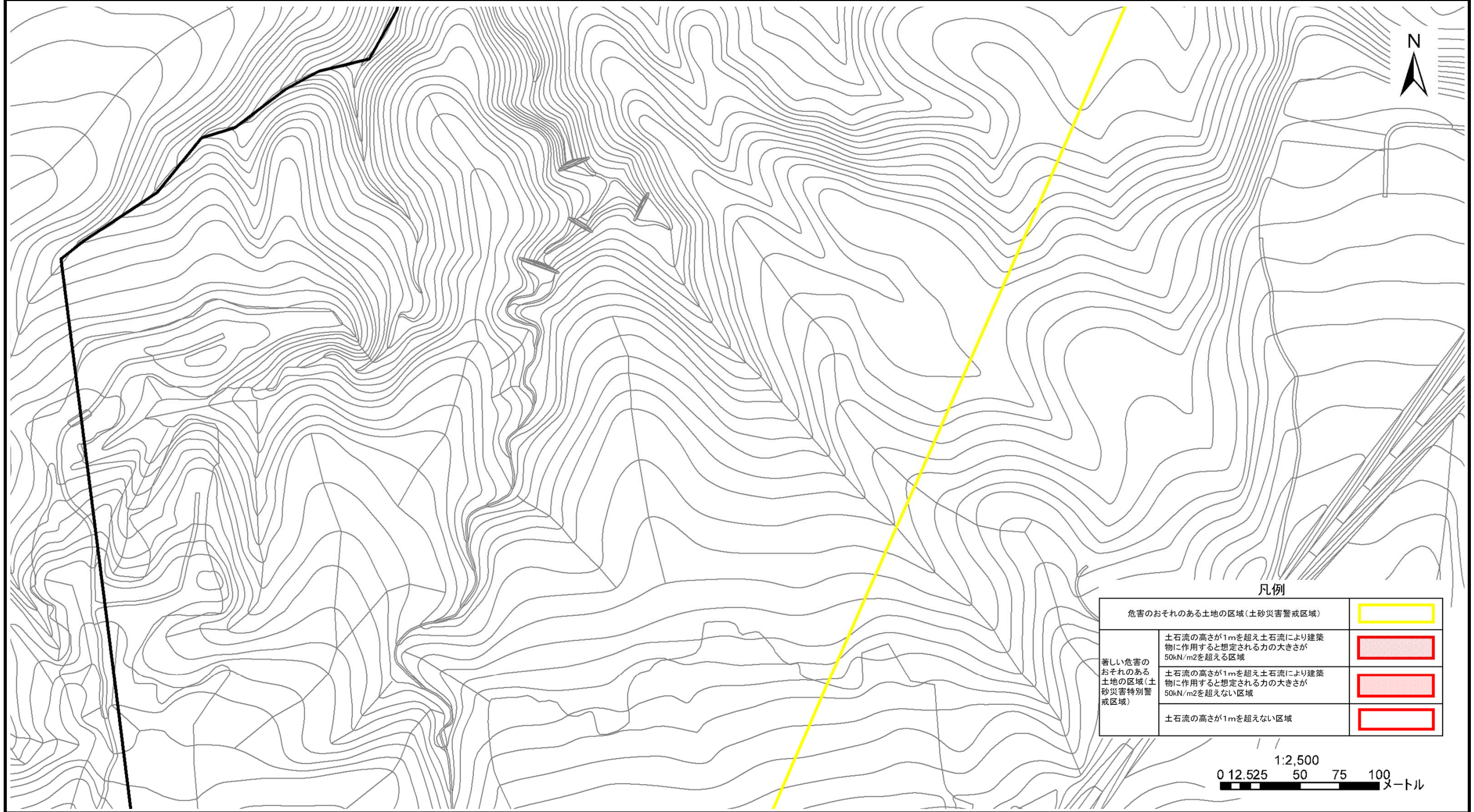
土砂災害警戒区域等の指定の告示に係る図書(その2)

| | |
|-------|------------|
| 告示番号 | 宮城県告示第759号 |
| 告示年月日 | 平成25年8月30日 |

危害のおそれのある土地の区域、著しい危害のおそれのある土地の区域の設定図

| | |
|------|--------|
| 調査年度 | 平成21年度 |
|------|--------|

| | | | | | | |
|-------|------|-----------------------|-----|-----|-----|---------------|
| 溪流の位置 | 溪流番号 | 9-22-037 (1292200037) | 溪流名 | 水切沢 | 所在地 | 大崎市鳴子温泉鬼首字小向原 |
|-------|------|-----------------------|-----|-----|-----|---------------|



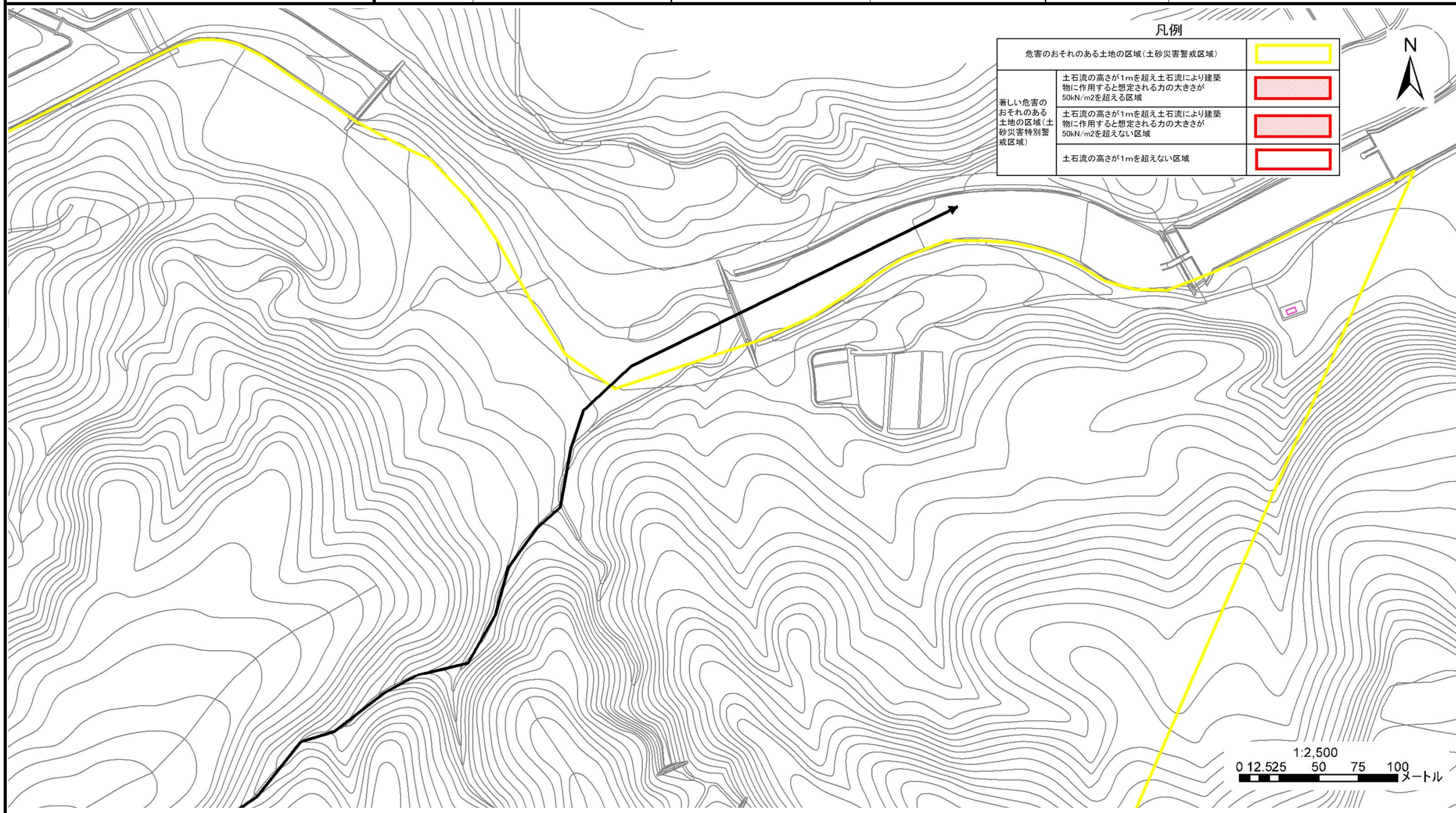
土砂災害警戒区域等の指定の告示に係る図書(その2)

| | |
|-------|------------|
| 告示番号 | 宮城県告示第759号 |
| 告示年月日 | 平成25年8月30日 |

危害のおそれのある土地の区域、著しい危害のおそれのある土地の区域の設定図

| | |
|------|--------|
| 調査年度 | 平成21年度 |
|------|--------|

| | | | | | | |
|-------|------|-----------------------|-----|-----|-----|---------------|
| 溪流の位置 | 溪流番号 | 9-22-037 (1292200037) | 溪流名 | 水切沢 | 所在地 | 大崎市鳴子温泉鬼首字小向原 |
|-------|------|-----------------------|-----|-----|-----|---------------|



土砂災害警戒区域等の指定の告示に係る図書(その2)

| | |
|-------|------------|
| 告示番号 | 宮城県告示第759号 |
| 告示年月日 | 平成25年8月30日 |

危害のおそれのある土地の区域、著しい危害のおそれのある土地の区域の設定図

| | |
|------|--------|
| 調査年度 | 平成21年度 |
|------|--------|

| | | | | | | |
|-------|------|-----------------------|-----|-----|-----|---------------|
| 溪流の位置 | 溪流番号 | 9-22-037 (1292200037) | 溪流名 | 水切沢 | 所在地 | 大崎市鳴子温泉鬼首字小向原 |
|-------|------|-----------------------|-----|-----|-----|---------------|



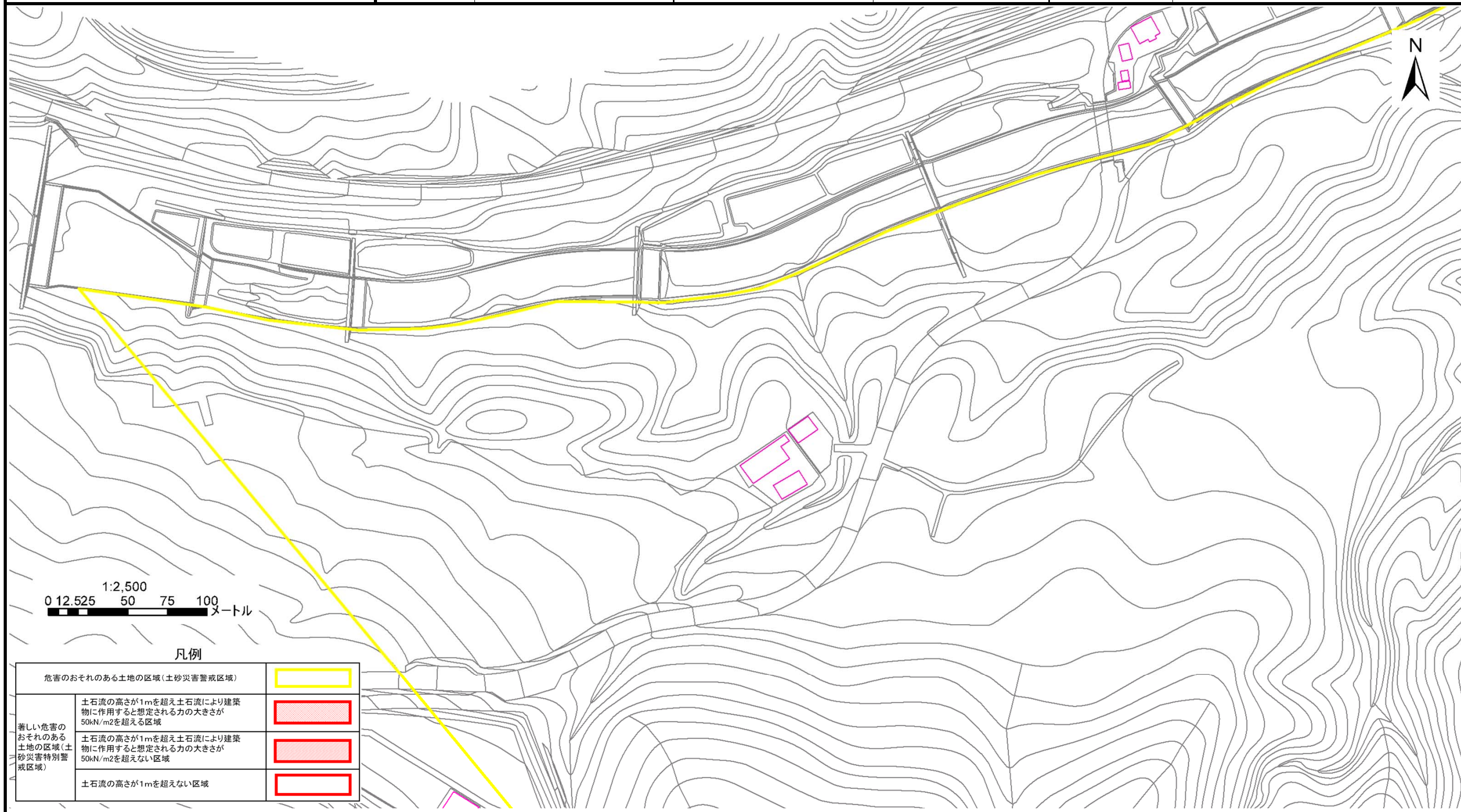
土砂災害警戒区域等の指定の告示に係る図書(その2)

| | |
|-------|------------|
| 告示番号 | 宮城県告示第759号 |
| 告示年月日 | 平成25年8月30日 |

危害のおそれのある土地の区域、著しい危害のおそれのある土地の区域の設定図

| | |
|------|--------|
| 調査年度 | 平成21年度 |
|------|--------|

| | | | | | | |
|-------|------|-----------------------|-----|-----|-----|---------------|
| 溪流の位置 | 溪流番号 | 9-22-037 (1292200037) | 溪流名 | 水切沢 | 所在地 | 大崎市鳴子温泉鬼首字小向原 |
|-------|------|-----------------------|-----|-----|-----|---------------|



| 凡例 | |
|-------------------------------|--|
| 危害のおそれのある土地の区域(土砂災害警戒区域) | |
| | |
| 著しい危害のおそれのある土地の区域(土砂災害特別警戒区域) | 土石流の高さが1mを超え土石流により建築物に作用すると想定される力の大きさが50kN/m2を超える区域 |
| | |
| | 土石流の高さが1mを超え土石流により建築物に作用すると想定される力の大きさが50kN/m2を超えない区域 |
| | |
| | 土石流の高さが1mを超えない区域 |
| | |

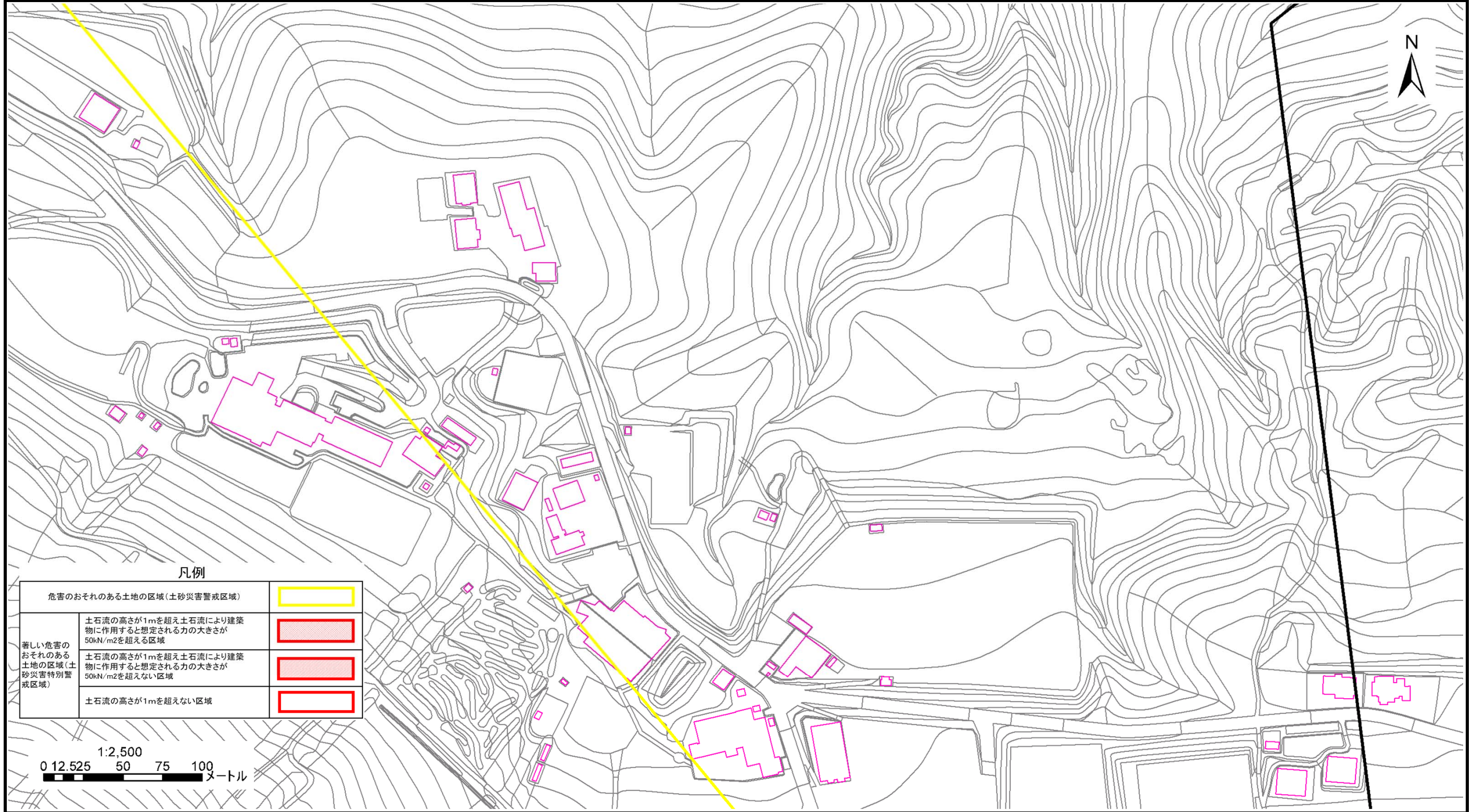
土砂災害警戒区域等の指定の告示に係る図書(その2)

| | |
|-------|------------|
| 告示番号 | 宮城県告示第759号 |
| 告示年月日 | 平成25年8月30日 |

危害のおそれのある土地の区域、著しい危害のおそれのある土地の区域の設定図

| | |
|------|--------|
| 調査年度 | 平成21年度 |
|------|--------|

| | | | | | | |
|-------|------|-----------------------|-----|-----|-----|---------------|
| 溪流の位置 | 溪流番号 | 9-22-037 (1292200037) | 溪流名 | 水切沢 | 所在地 | 大崎市鳴子温泉鬼首字小向原 |
|-------|------|-----------------------|-----|-----|-----|---------------|



凡例

| | | |
|-------------------------------|---|--|
| 危害のおそれのある土地の区域(土砂災害警戒区域) | | |
| 著しい危害のおそれのある土地の区域(土砂災害特別警戒区域) | 土石流の高さが1mを超え土石流により建築物に作用すると想定される力の大きさが50kN/m ² を超える区域 | |
| | 土石流の高さが1mを超え土石流により建築物に作用すると想定される力の大きさが50kN/m ² を超えない区域 | |
| | 土石流の高さが1mを超えない区域 | |

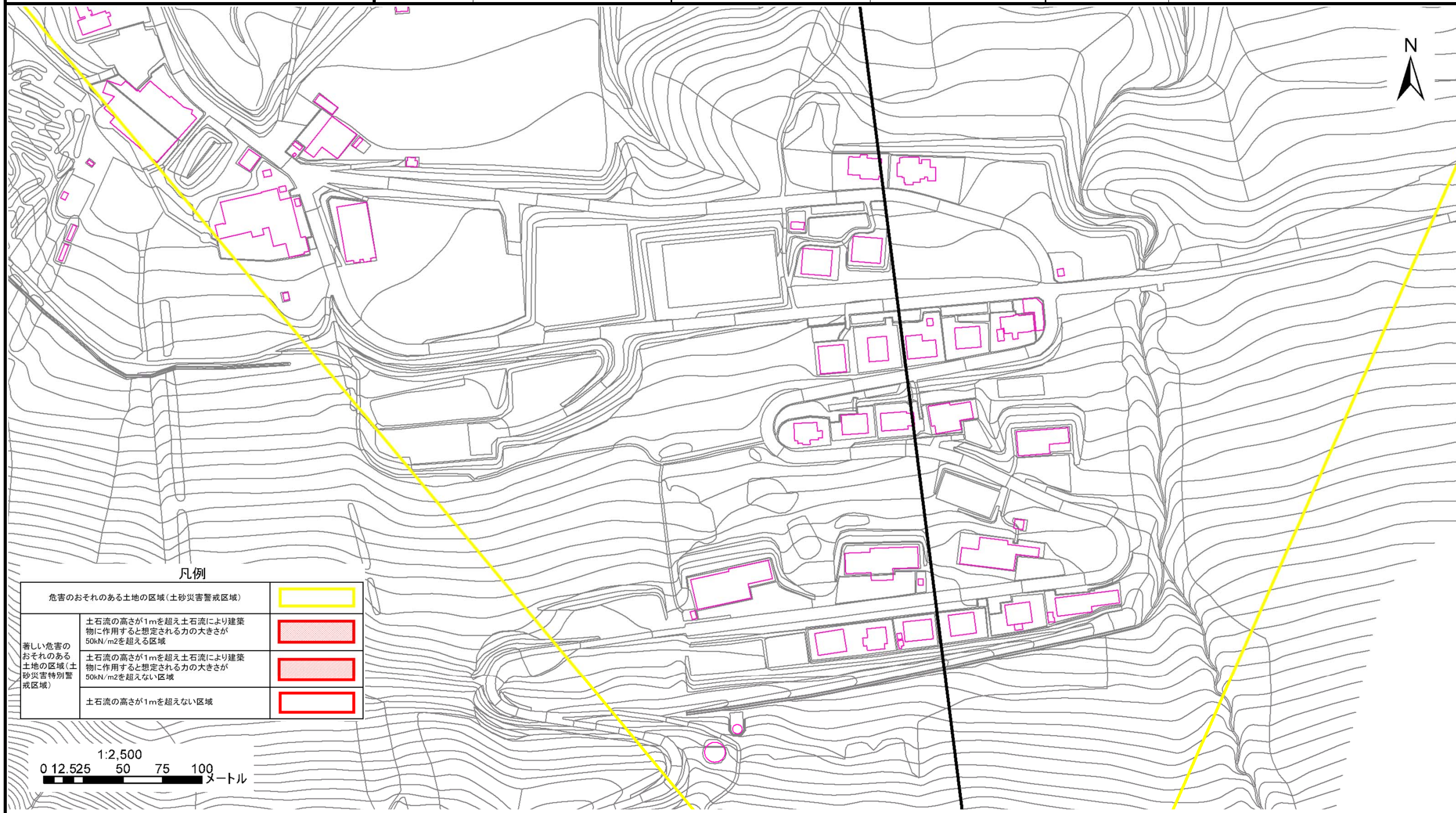
土砂災害警戒区域等の指定の告示に係る図書(その2)

| | |
|-------|------------|
| 告示番号 | 宮城県告示第759号 |
| 告示年月日 | 平成25年8月30日 |

危害のおそれのある土地の区域、著しい危害のおそれのある土地の区域の設定図

| | |
|------|--------|
| 調査年度 | 平成21年度 |
|------|--------|

| | | | | | | |
|-------|------|-----------------------|-----|-----|-----|---------------|
| 渓流の位置 | 渓流番号 | 9-22-037 (1292200037) | 渓流名 | 水切沢 | 所在地 | 大崎市鳴子温泉鬼首字小向原 |
|-------|------|-----------------------|-----|-----|-----|---------------|



凡例

| | | |
|-------------------------------|---|--|
| 危害のおそれのある土地の区域(土砂災害警戒区域) | | |
| 著しい危害のおそれのある土地の区域(土砂災害特別警戒区域) | 土石流の高さが1mを超え土石流により建築物に作用すると想定される力の大きさが50kN/m ² を超える区域 | |
| | 土石流の高さが1mを超え土石流により建築物に作用すると想定される力の大きさが50kN/m ² を超えない区域 | |
| | 土石流の高さが1mを超えない区域 | |

1:2,500
0 12.5 25 50 75 100メートル