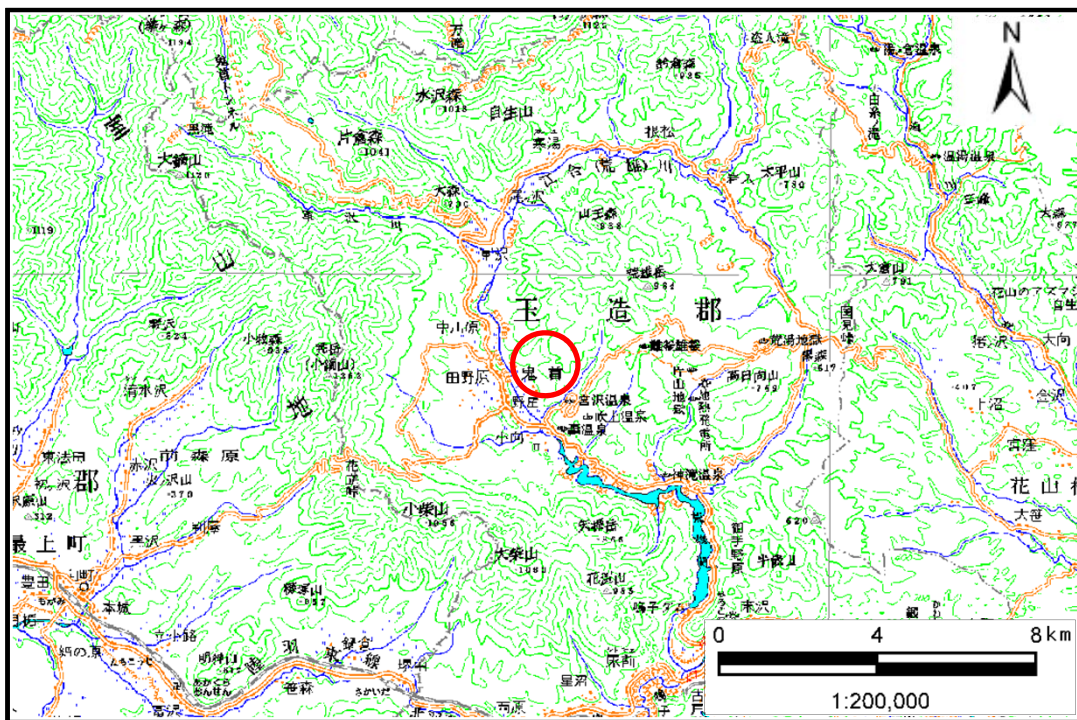


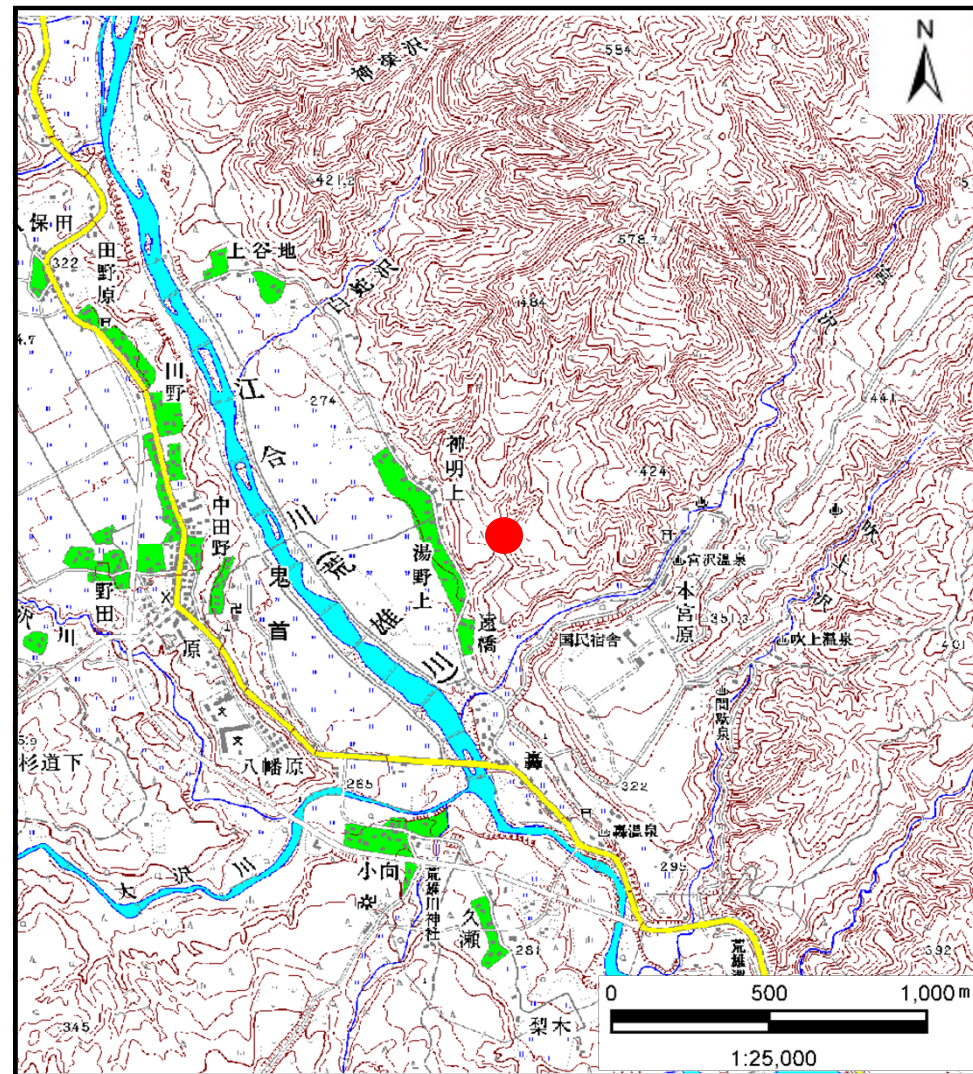
土砂災害警戒区域等の指定の告示に係る図書(その1)

告示番号	宮城県告示第760号
告示年月日	平成25年8月30日

自然現象の種類	土石流
溪流番号	9-22-065(1292200065)
水系名	北上川
河川名	江合川
溪流名	牛谷沢
所在地	大崎市鳴子温泉鬼首字牛谷沢
調査機関	宮城県北部土木事務所



位置図(S=1:200,000)



位置図(S=1:25,000)

この地図は、国土地理院長の承認を得て、同院発行の1/25,000地形図、1/200,000地勢図、数値地図25000(地図画像)、数値地図200000(地図画像)を複製したものです。(承認番号 平 21 業複、第 774 号)

土砂災害警戒区域等の指定の告示に係る図書(その2)

告示番号	宮城県告示第760号
告示年月日	平成25年8月30日

危害のおそれのある土地の区域、著しい危害のおそれのある土地の区域の設定図

調査年度	平成21年度
------	--------

溪流の位置	溪流番号	9-22-065 (1292200065)	溪流名	牛谷沢	所在地	大崎市鳴子温泉鬼首字牛谷沢
-------	------	-----------------------	-----	-----	-----	---------------

