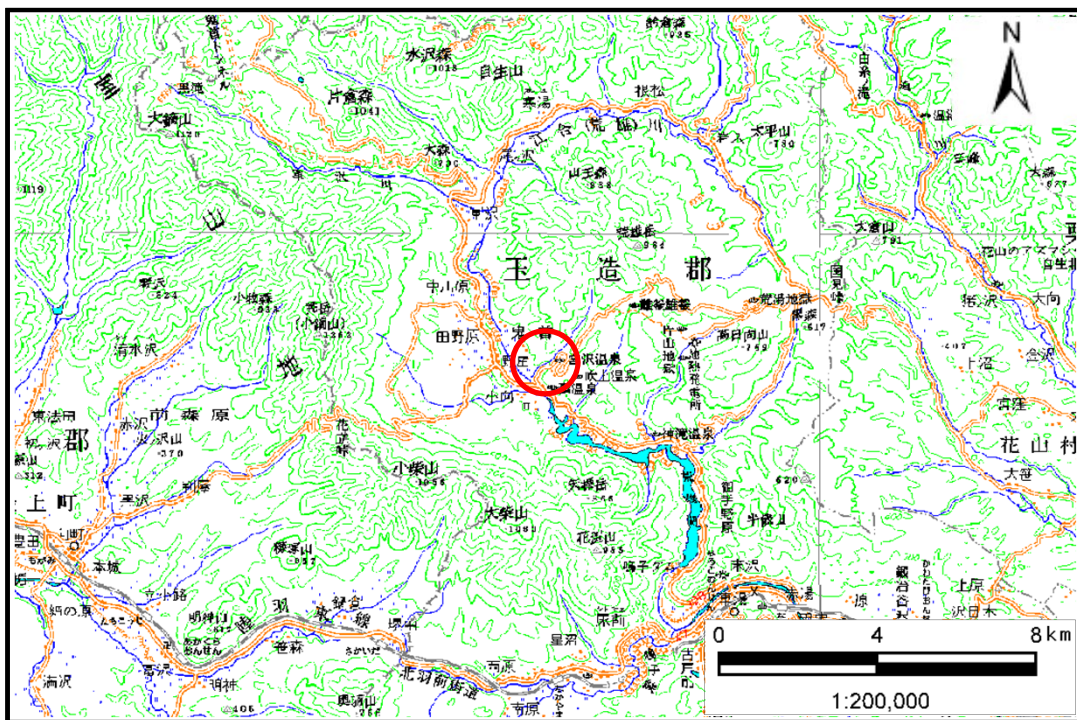


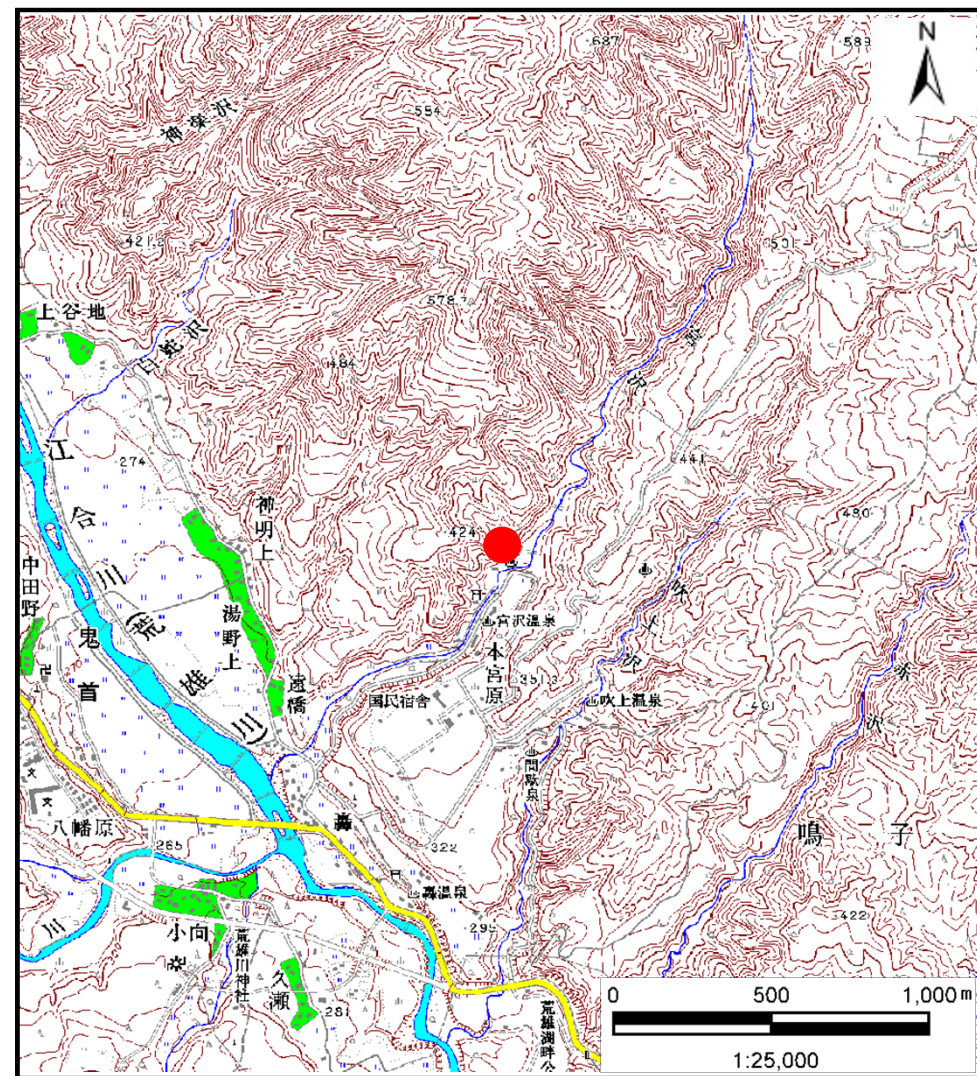
# 土砂災害警戒区域等の指定の告示に係る図書(その1)

告示番号	宮城県告示第759号
告示年月日	平成25年8月30日

自然現象の種類	土石流
溪流番号	9-22-068(1292200068)
水系名	北上川
河川名	江合川
溪流名	宮沢2
所在地	大崎市鳴子温泉鬼首字宮沢、曲り畑
調査機関	宮城県北部土木事務所



位置図(S=1:200,000)



位置図(S=1:25,000)

この地図は、国土地理院長の承認を得て、同院発行の1/25,000地形図、1/200,000地勢図、数値地図25000(地図画像)、数値地図200000(地図画像)を複製したものです。(承認番号 平 21 業複、第 774 号)

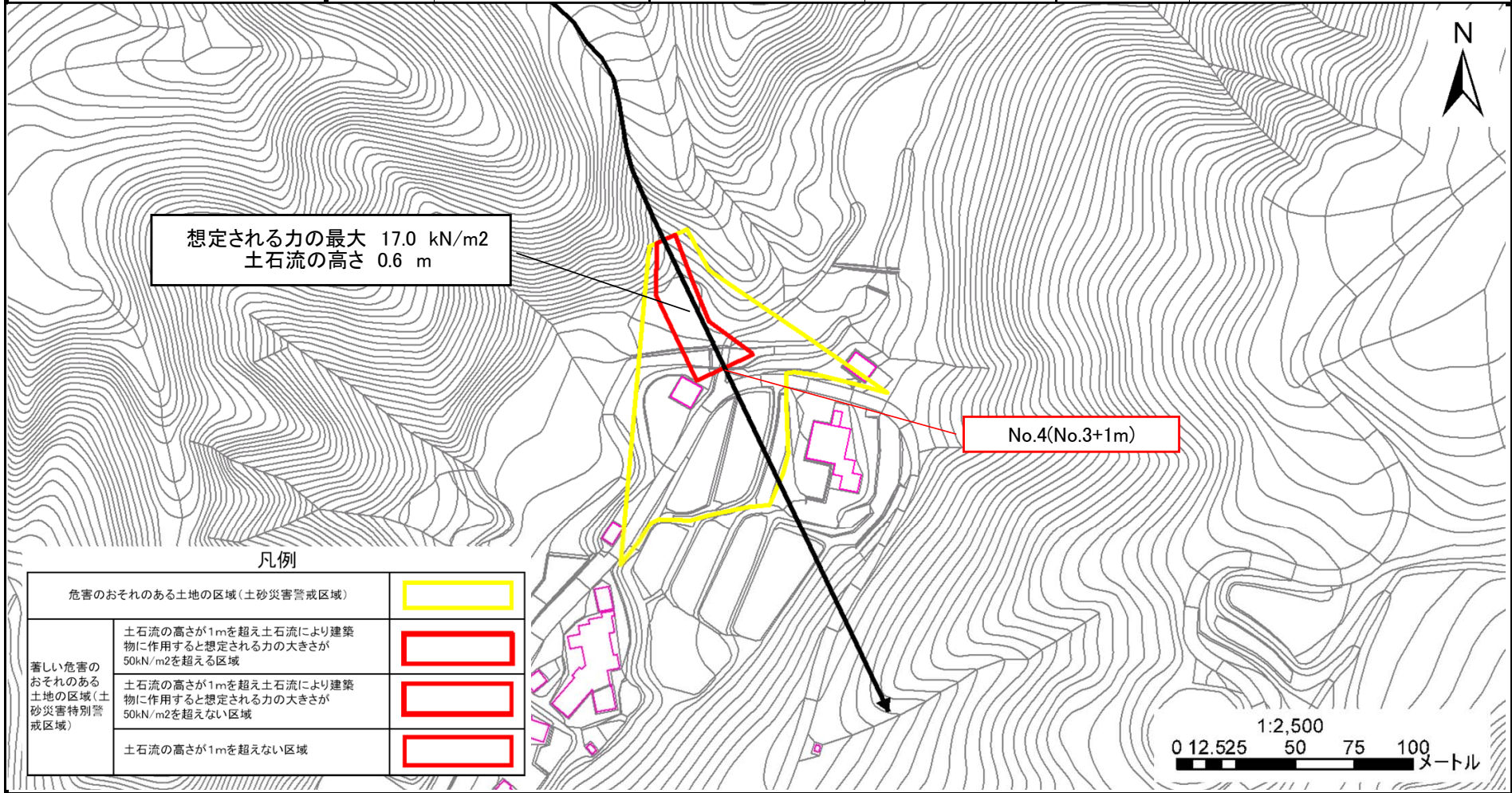
# 土砂災害警戒区域等の指定の告示に係る図書(その2)

告示番号	宮城県告示第759号
告示年月日	平成25年8月30日

危害のおそれのある土地の区域、著しい危害のおそれのある土地の区域の設定図

調査年度	平成21年度
------	--------

溪流の位置	溪流番号	9-22-068 (1292200068)	溪流名	宮沢2	所在地	大崎市鳴子温泉鬼首字宮沢、曲り畑
-------	------	-----------------------	-----	-----	-----	------------------



想定される力の最大 17.0 kN/m<sup>2</sup>  
土石流の高さ 0.6 m

No.4(No.3+1m)

凡例

危害のおそれのある土地の区域(土砂災害警戒区域)		
著しい危害のおそれのある土地の区域(土砂災害特別警戒区域)	土石流の高さが1mを超え土石流により建築物に作用すると想定される力の大きさが50kN/m <sup>2</sup> を超える区域	
	土石流の高さが1mを超え土石流により建築物に作用すると想定される力の大きさが50kN/m <sup>2</sup> を超えない区域	
	土石流の高さが1mを超えない区域	

