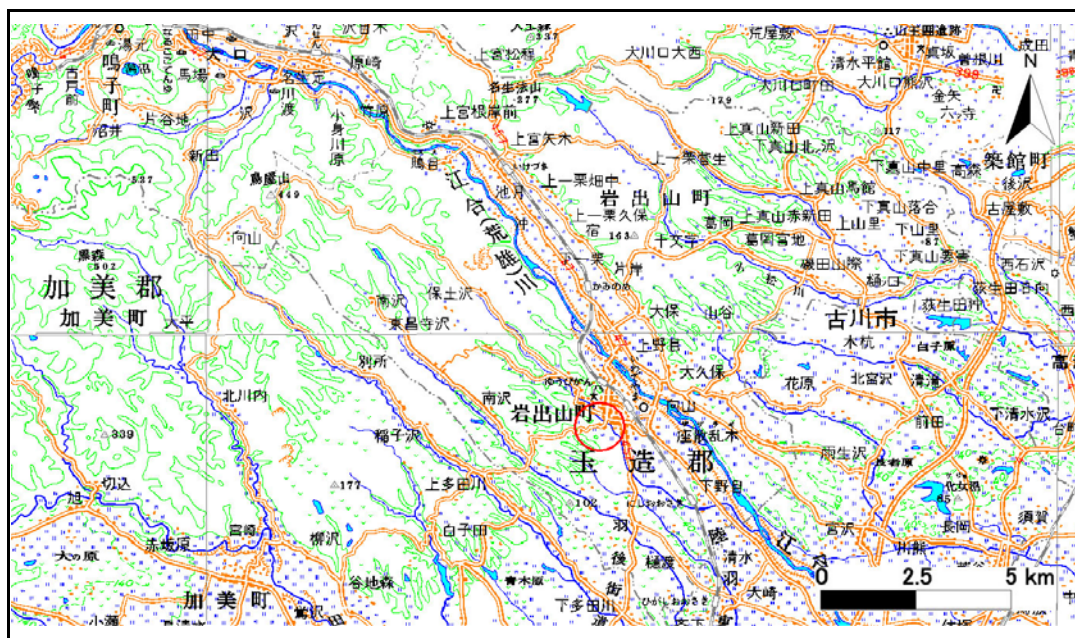


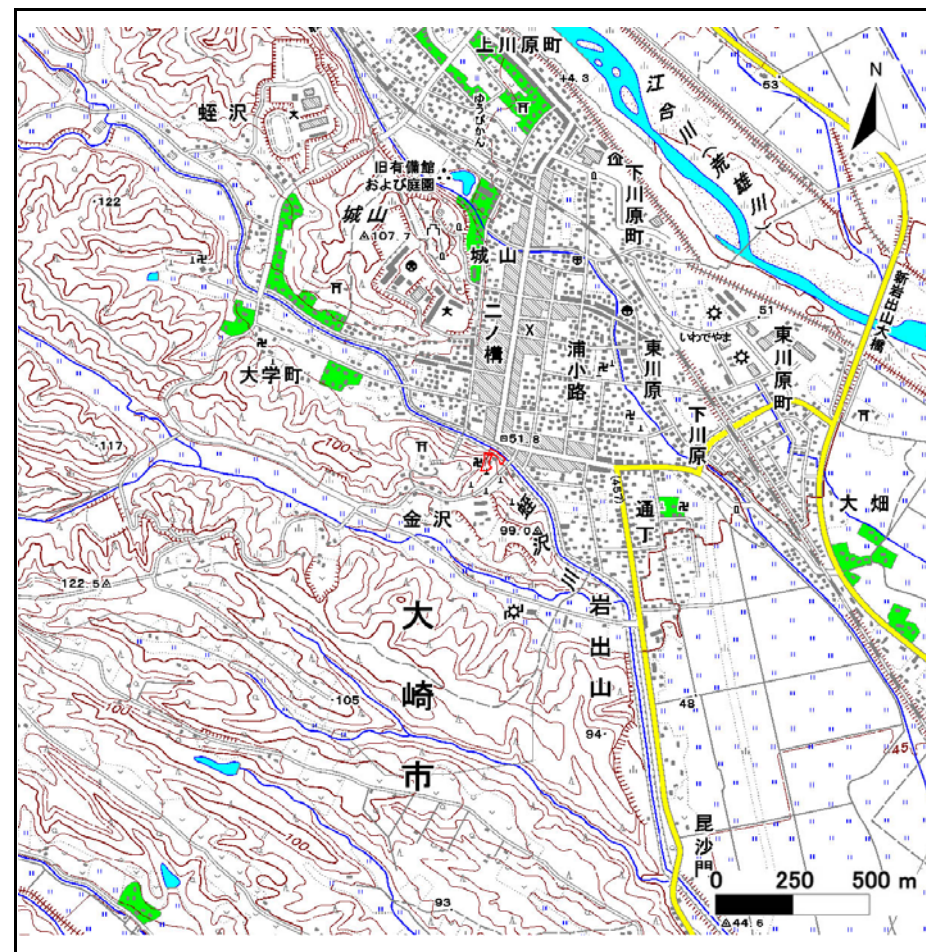
土砂災害警戒区域等の指定の告示に係る図書(その1)

告示番号	宮城県告示第643号
告示年月日	平成26年7月22日

自然現象の種類	急傾斜地の崩壊
箇所番号	I-自-1527(1311001527)
箇所名	上金沢
所在地	大崎市岩出山字下金沢
調査機関	北部土木事務所



位置図(S=1:200,000)



位置図(S=1:25,000)

この地図は、国土地理院長の承認を得て、同院発行の数値地図20000(地図画像)及び数値地図25000(地図画像)を複製したものである。(承認番号 平24情複、第664号)

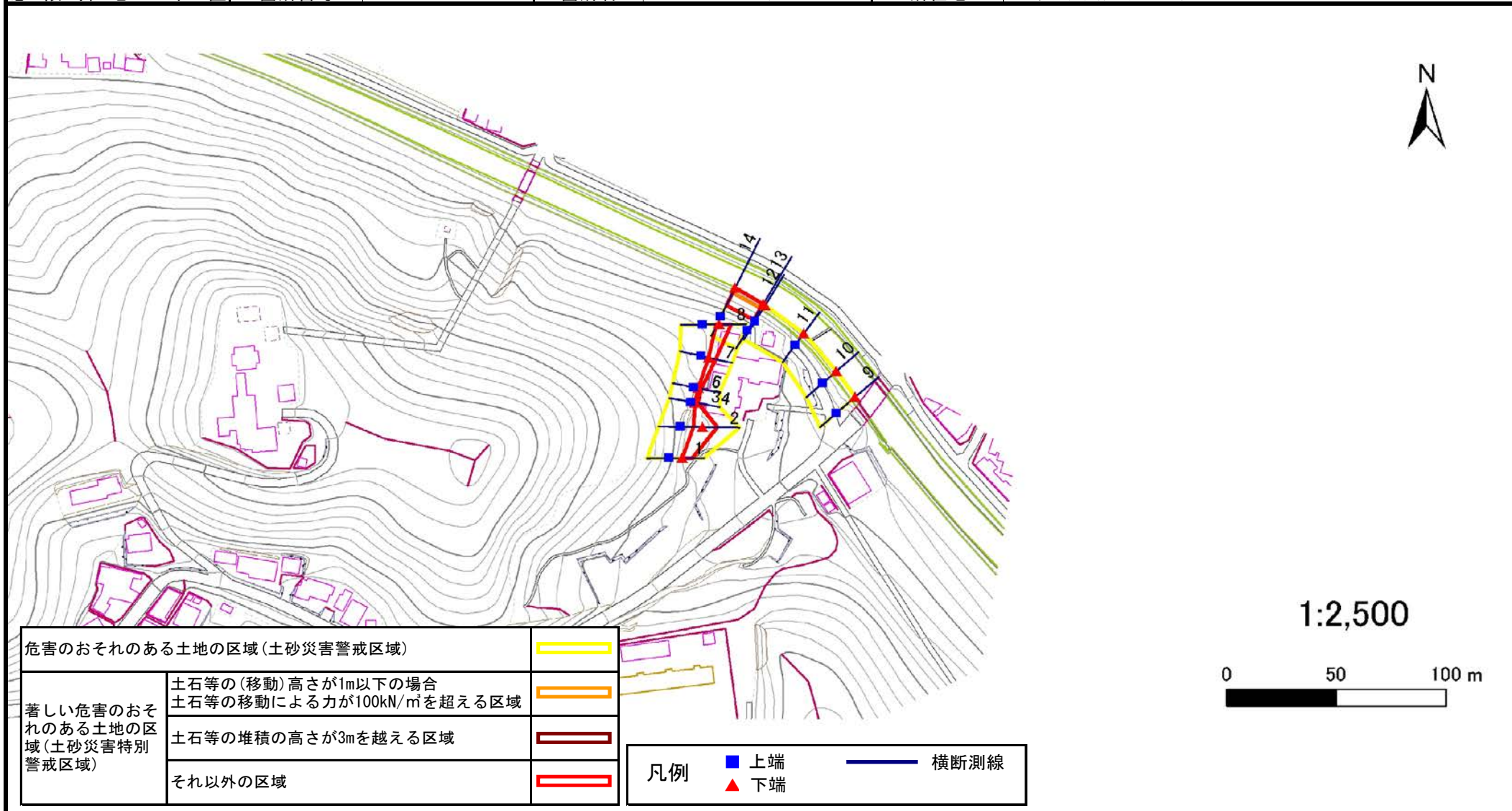
土砂災害警戒区域等の指定の告示に係る図書(その2)

告示番号	宮城県告示第643号
告示年月日	平成26年7月22日

危害のおそれのある土地、著しい危害のおそれのある土地の設定図

調査年度	平成23年度
------	--------

急傾斜地の位置	箇所番号	I-自-1527(1311001527)	箇所名	上金沢	所在地	大崎市岩出山下字金沢
---------	------	----------------------	-----	-----	-----	------------



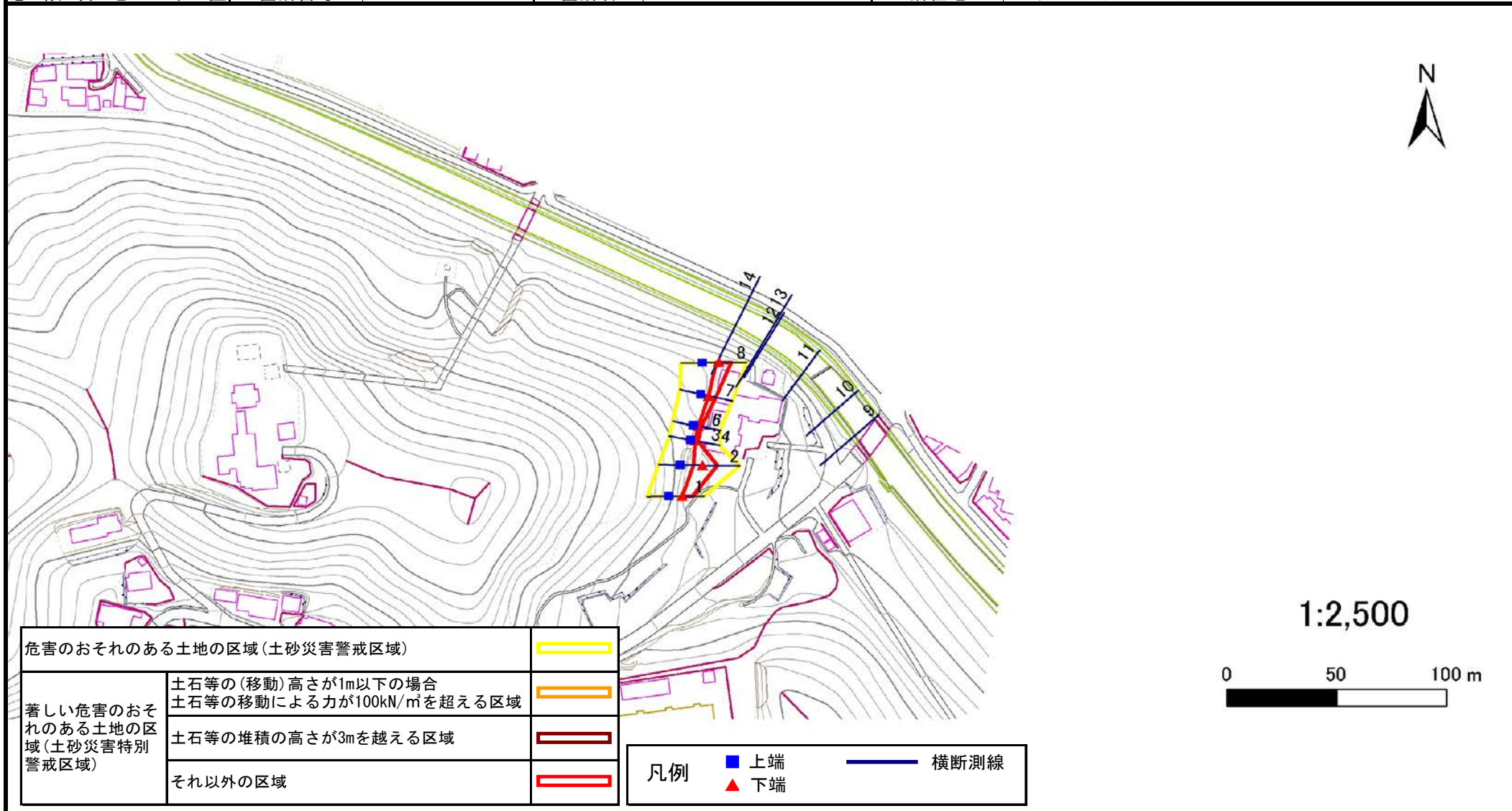
土砂災害警戒区域等の指定の告示に係る図書(その2)

告示番号	宮城県告示第643号
告示年月日	平成26年7月22日

危害のおそれのある土地、著しい危害のおそれのある土地の設定図

調査年度	平成23年度
------	--------

急傾斜地の位置	箇所番号	I-自-1527(1311001527)	箇所名	上金沢	所在地	大崎市岩出山字下金沢
---------	------	----------------------	-----	-----	-----	------------



土砂災害警戒区域等の指定の告示に係る図書(その2)

告示番号	宮城県告示第643号
告示年月日	平成26年7月22日

危害のおそれのある土地、著しい危害のおそれのある土地の設定図

調査年度	平成23年度
------	--------

急傾斜地の位置	箇所番号	I-自-1527(1311001527)	箇所名	上金沢	所在地	大崎市岩出山字下金沢
---------	------	----------------------	-----	-----	-----	------------

