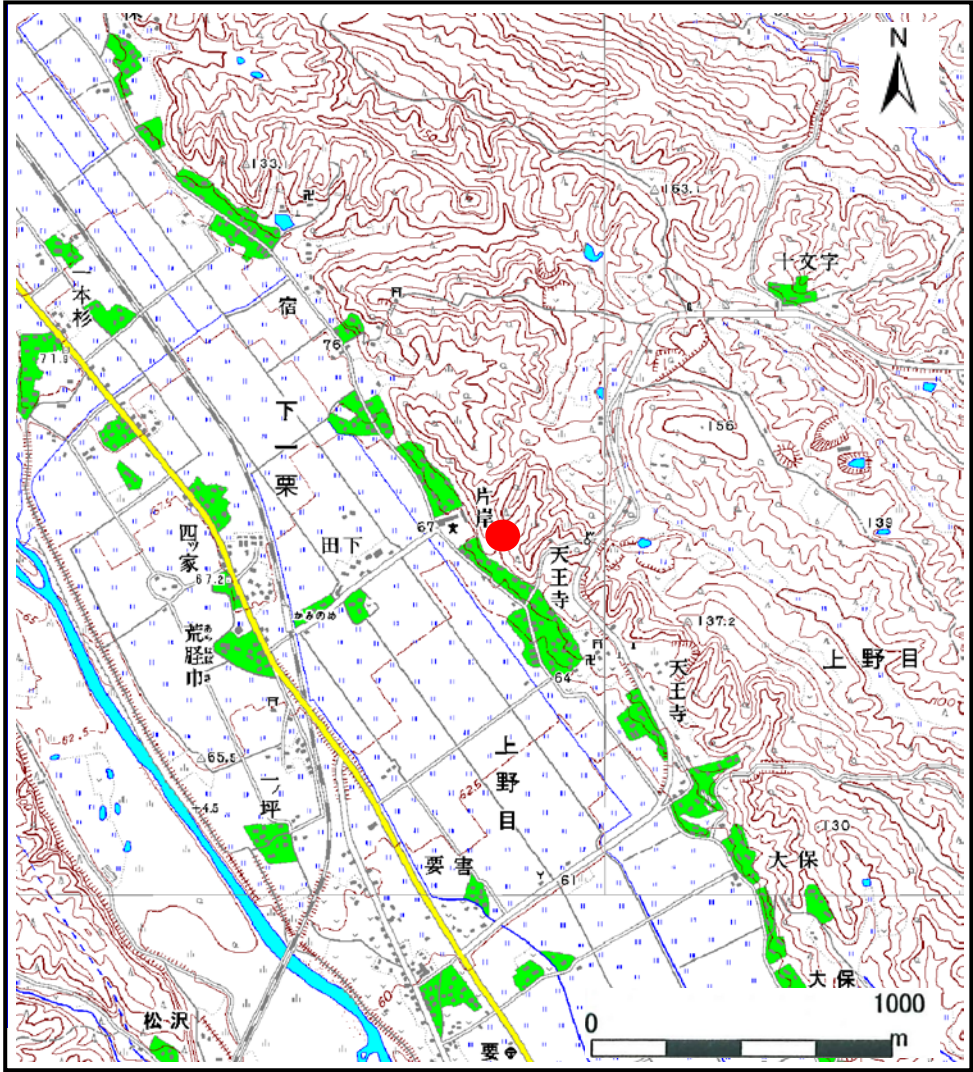


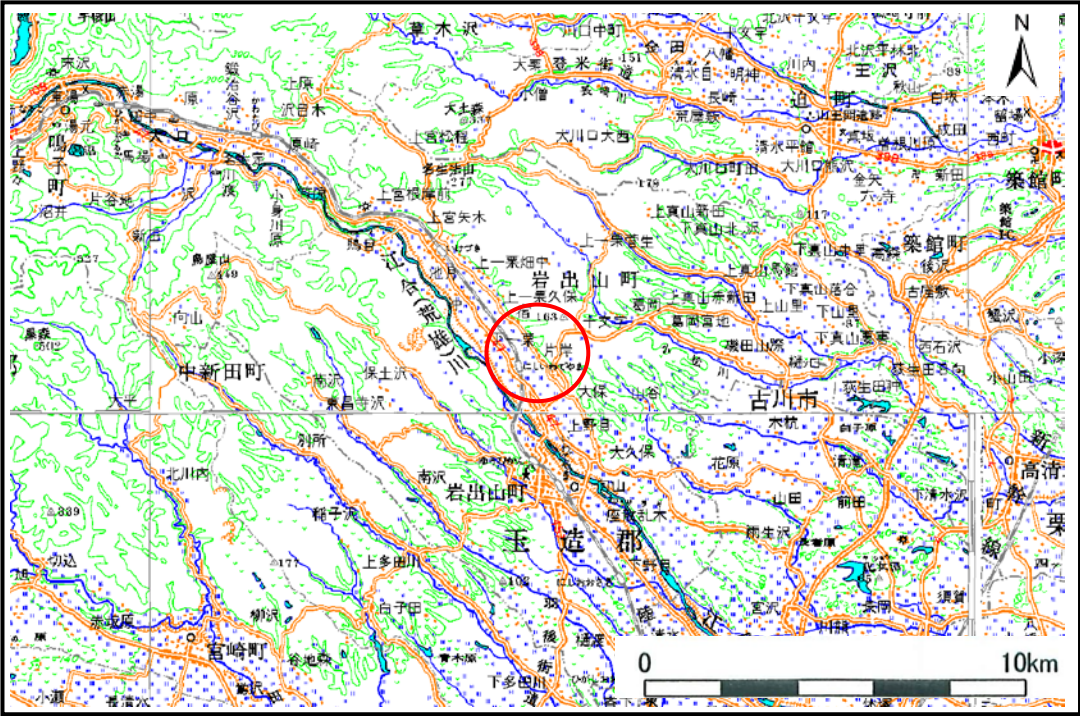
# 土砂災害警戒区域等の指定の告示に係る図書(その1)

告示番号	宮城県告示第643号
告示年月日	平成26年7月22日

自然現象の種類	土石流
溪流番号	9-21-048(1245100048)
水系名	北上川
河川名	江合川
溪流名	西天王寺沢
所在地	大崎市岩出山下一栗字片岸浦・上野目字西天王寺
調査機関	宮城県北部土木事務所



位置図(S=1:25,000)



位置図(S=1:200,000)

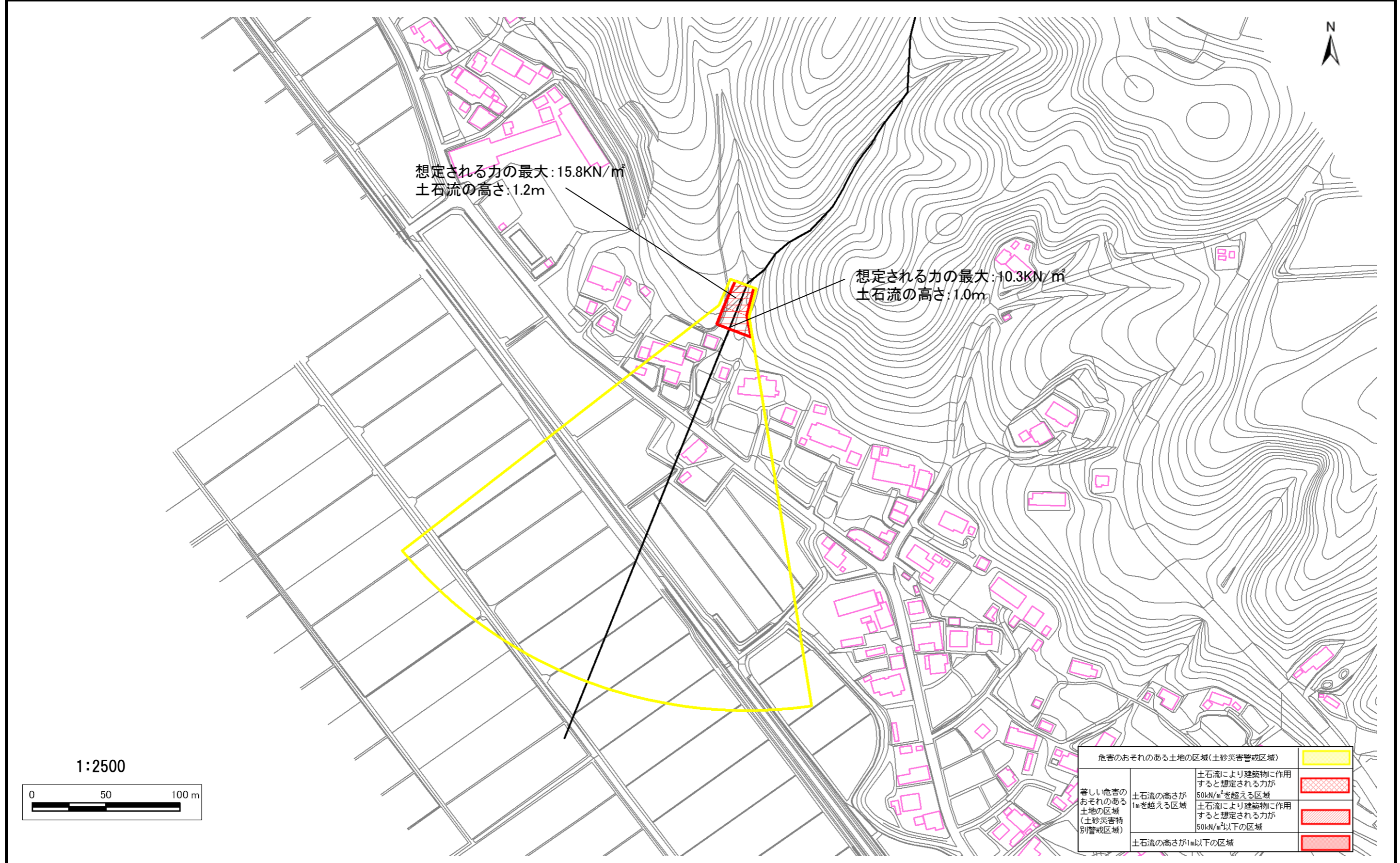
「この地図は、国土地理院長の承認を得て、同院発行の数値地図20000(地図画像)及び数値地図25000(地図画像)を複製したものである。(承認番号 平23情複、第403号)」

# 土砂災害警戒区域等の指定の告示に係る図書（その2）

告示番号	宮城県告示第643号
告示年月日	平成26年7月22日

危害のおそれのある土地、著しい危害のおそれのある土地の設定図

調査年度	平成22年度					
渓流の位置	渓流番号	9-21-048(1245100048)	渓流名	西天王寺沢	所在地	大崎市岩出山下一栗字片岸浦・上野目字西天王寺



危害のおそれのある土地の区域(土砂災害警戒区域)	
著しい危害のおそれのある土地の区域(土砂災害特別警戒区域)	
土砂流により建築物に作用すると想定される力が50kN/m <sup>2</sup> を超える区域	
土砂流により建築物に作用すると想定される力が50kN/m <sup>2</sup> 以下の区域	
土砂流の高さが1m以下の区域	